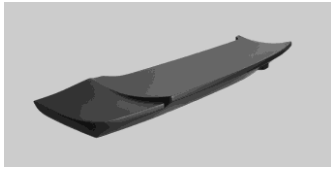


## Porsche 991 Carrera P991.42.3022 Heckspoiler



1.



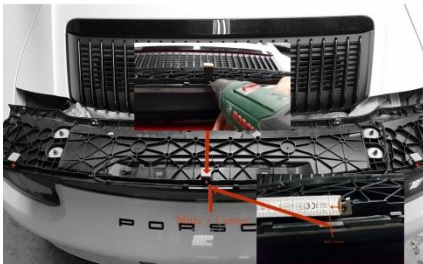
2.



3.



4.



5.



6.



7.

1. Plastikkappe lösen / *Release the plastic cap*
2. Torx Schraube lösen, Heckspoilerbrett ankippen und abziehen / *Loosen Torx screw, tilt rear spoiler board and remove*
3. Blechmuttern vom Heckspoilerbrett abziehen und in den Ducktail einsetzen / *Remove the sheet metal nuts from the rear spoiler board and insert into the duck tail*
4. Bohrung von der Heckspoilerbrett-Trägerplatte (3mm Bohrer) / *Bore from the rear spoiler board support plate (3mm drill bit)*
5. Bohrung in der Mitte der Heckspoilerbrett-Trägerplatte (3mm Bohrer) / *Bore in the middle of the rear spoiler board support plate (3mm drill bit)*

## 6. Halter mit Linsenkopfschrauben befestigen / *Secure holder with pan head screws*

### **Lackierhinweise / *Painting instructions:***

Beim Lackieren und Trocknen unbedingt spannungsfrei ablegen bzw. aufbauen. Legen Sie den Spoiler nur in dem Zustand ab, in dem er auch am Fahrzeug montiert wird. Kein Knicken, kein Durchhängen und Verspannen beim Lackieren und Trocknen herbeiführen. Den Spoiler sorgfältig ablegen, ansonsten sind Schwierigkeiten bei der Montage zu erwarten; z.B. Wellenbildung und Spannungen im Teil. / *When painting and drying it is essential that the part is placed down properly to avoid building up tension. Only place the spoiler in the position in which it is mounted on the vehicle. No kinking, no sagging and tension during painting and drying. Optimally place the spoiler, otherwise difficulties in assembling are to be expected; e.g. wave formation and tensions in the part.*  
Bei max. 40°C trocknen / *dry at max. 40°C*

### **Montagevorgaben des Herstellers / *Installation instructions from the manufacturer***

#### **ACHTUNG!**

Die Montage darf nur durch eine Fachwerkstatt oder geschultes Fachpersonal durchgeführt werden! Durch unsachgemäße Montage kann es zu erheblichen Sach- und Personenschäden kommen! Bei eigenständigen Handlungen, wie der Montage ohne der benötigten Fachausbildung / das benötigte Fachwissen und der daraus resultierenden nicht fachmännischen Montage, ist hier, für Sie als Verbraucher, der Hinweis, dass die gesetzliche Produkthaftung sowie die Gewährleistung vollkommen ausgeschlossen sind.

Bedingt durch geringfügige Fertigungstoleranzen, ist es zwingend notwendig, dass eine testweise Probemontage des Produktes (z.Bsp. Spoiler) vor der Lackierung oder dem endgültigen Verkleben vorgenommen wird, um etwaige Anpassungsarbeiten im Vorfeld durchzuführen.

Positionieren Sie das Produkt auf dem Aufnahmeteil oder der vorgesehenen Fläche um die Passform zu prüfen, da eine geringe Abweichung der, vom Hersteller, vorgesehenen Position, bereits die Passform des Produktes stark verändern kann. Hinweis: Ein Produkt das bereits lackiert oder verklebt wurde, ist generell von der Rückgabe/Umtausch ausgeschlossen. Die Montage sollte generell in einem geschlossenen und gut temperierten Raum mit einer Umgebungstemperatur von mind. 18°Grad erfolgen. Die Probemontage und ggfs. Anpassungsarbeiten werden selbstverständlich, ohne das Produkt zu verkleben oder ähnliches, vollzogen. Für technische Fragen zum Produkt, nutzen Sie bitte: [support@moshammer.com](mailto:support@moshammer.com)

#### **ATTENTION!**

*Installation may only be carried out by a specialist workshop or trained specialist staff! Incorrect assembly can lead to significant property damage and personal injury! In the case of carrying out actions on your own, such as assembly without the proper technical knowledge or training and consequently incorrect mounting, here is an explicit reminder for you as a consumer that legal product liability and warranty are completely excluded.*

*Due to minor manufacturing tolerances, it is mandatory that a test assembly of the product (e.g. spoiler) is made before painting or glueing so that any adjustment work can be carried out in advance.*

*Position the product on the mounting part or surface to check the fit, since a slight deviation from the manufacturer's intended position can the fit of the spoiler can change considerably. Note: A product that has been painted or glued is generally excluded from return/exchange.*

*The assembly should generally take place in a closed and well-conditioned room with an ambient temperature of at minimum 18° degrees.*

*The trial assembly and, if necessary, adjustment work should, of course, be carried out "without" gluing the product.*

*For technical inquiries about the product, please email us at [support@moshammer.com](mailto:support@moshammer.com)*