



Koroputa maki mpox - Tukua tō Ārai

Te Reo Māori (Hakihea 2022)



—

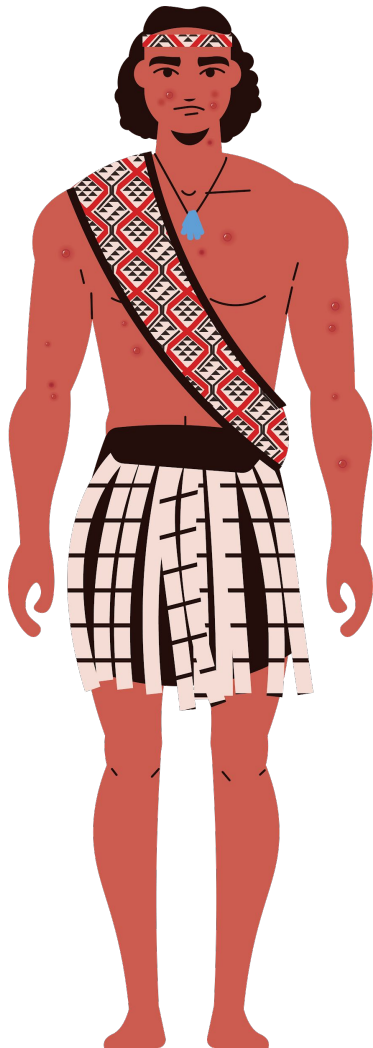
Kia haumaru, Kia
tautoko, Kia ora ai te
whānau



Kia haumaru, Kia tautoko, Kia ora ai te whānau /1

- Ko te Mpox (monkeypox) tētahi mate urutā, ka tuku i te nuinga o te wā mā te piri tata, mā te onioni rānei.
- Heoi, kāore e pērā rawa te mauhoru, ka mutu, he iti tonu te tūraru o te hōrapa whānui.
- Ka pāngia te mpox e te katoa. I tēnei wā, kei te pāngia e te nuinga o te hunga he tini, he ingoamuna rānei ō rātou hoa onioni, ina koa, ko ngā tane ka moe tane me ō rātou hoa onioni.

Māori

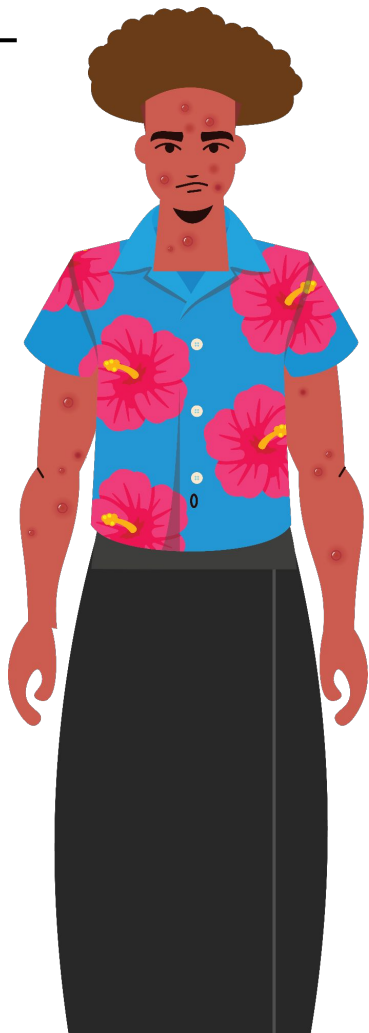


Kia haumaruru, Kia tautoko, Kia ora ai te whānau /2

- Ko ngā tohu noa o te mpox ko te harehare ko ētahi atu whakarerekētanga rānei o te kiri pēnei i ngā āhiwahiwa- ngā punga, ngā pupuhi rānei, ka huri hei mariaio, hei hoipū, hei mamae rānei.
- Ko ētahi tāngata ka pāngia anō hoki e te rewharehwa, te kirikā, te repe uruumu, te ngau rānei o ngā uaua.
- He kore utu te uiuinga me te whakamātau mō te mpox ki ngā taipakeke katoa kua pāngia e ngā tohu o te mpox, kua tutuki rānei i a rātou ngā paearu whakamātau, kua pātaihia rāneitia kia whakamātauria mō te mpox.

—

Kia haumarutia ai i te
Koroputa maki



Kia haumarutia ai i te Koroputa maki mpox /1

- Kia mataara ki ngā tohu me ngā tohumate o te mpox (monkeypox).
- Ko te nuinga o ngā tāngata ka tupu haere tētahi harehare, ka rerekē haere rānei te kiri ki te wāhi pokenga pēnei i ngā āhiwahiwa- ngā punga, ngā pupuhi rānei, ka huri hei mariaio, hei hoipū, hei mamae rānei.
- Ko ētahi atu tohu noa ko ngā tohu rewharewha pēnei i te kirikā, i te hūwiniwini, i te repe uruumu, i te ngau tae rā anō ki te nenge.



Kia haumarutia ai i te Koroputa maki mpox /2

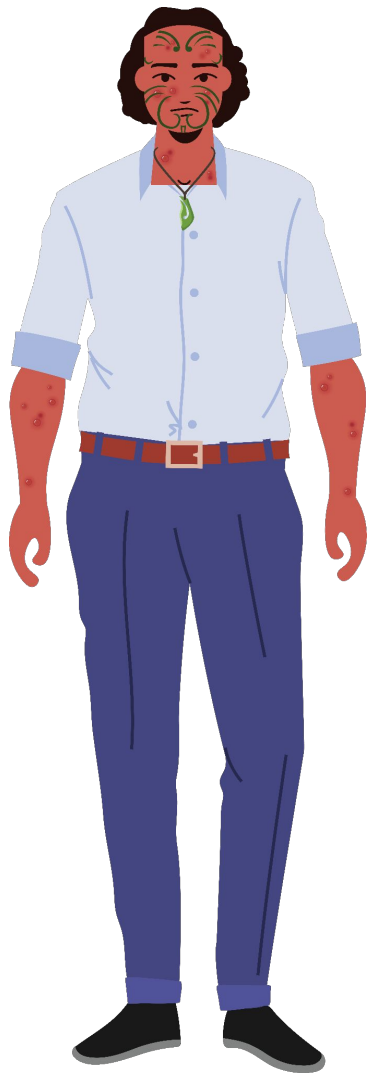
- Ko te harehare e hāngai ana ki te mpox ka whānau haere pea, ka pupuru rānei.
- Ko ngā āhiwahiwa i te nuinga o te wā ka huri hei hakihaki, nā wai ka kirinuku, ka maroke, ka taka atu.
- Ka whakatau ai ngā tohumate mpox ia rātou anō i roto i te rua ki te whā wiki.

–
Tiakina tōu hauora,
patua te Koroputa
maki mpox



Tiakina tōu hauora, patua te Koroputa maki mpox /1

- Karohia ake te noho pā tata, te onioni kiri ki te kiri ki tētahi kei a ia te mpox (monkeypox) kei a ia rānei ngā tohumate pērā i ngā kiri harehare, ngā āhiwahiwa, ngā hakihaki rānei, ka mutu, ngā wai o te tinana o tētahi kei a ia te mpox, ā, karohia ake te pā ā-tinana ki ngā kākahu, ki ngā hīti, ki ngā tāora rānei o te tangata kei a ia te mpox.



Tiakina tōu hauora, patua te Koroputa maki mpox /2

- Whakamātauria mēnā kei te ora koe, kia kore hoki ō tohumate mpox i mua tō whakapā atu, tō onioni kiri ki te kiri rānei ki ētahi atu.
- Whakawhiti i ngā taipitopito whakapā ki ngā tāngata kua pāngia, kua onionitia rānei e koe, nā, ki te tupu haere ngā tohumate mpox ki tētahi o kōutou mā koutou anō koutou e whakamōhio.

—

Ngā urupounamu e
kaha pātaihia ana

Ko wai kei te kaha tūraru kia pāngia e te mpox huaketo?

Ahakoā ka taea e wai rānei te mbox te pā, i tēnei wā kei te kaha pā te hōrapa ā-ao ki ngā tane ka moe tane me ō rātou hoa onioni. E hāngai ana pea tēnei ki ngā tāngata katoa ahakoā te ira, te tuakiri onioni rānei.

He mōrearea rānei te mpox?

Kāore te mpox i te mōrearea ā-whānui nei.

**Ka nui kē atu i te kotahi te pānga o
ngā tāngata e te mpox?**

Ka kore pea.

Ka hia te roa o te noho tukumate a tētahi?

- 2 - 4 wiki
- Ko ngā tāngata kei a rātou te mpox ka noho tukumate mai i te tīmatanga o te āhiwahiwa tuatahi (ngā punga, ngā pupuhi ka huri hei mariaio, ngā hoipū me ngā mamae) tae rā anō ki te wā kua mahu katoa ngā āhiwahiwa kiri.

Mēnā ka tōrunga koe mō te mpox, ka noho muna rānei ō taipitopito matawhaiora, ō paronga rānei kua tuhura?

- Āē, he tūmataiti te hauora mpox.
- He mate mārakerake te kite te mpox, ka mutu, me whakamōhio pea tō tohunga oranga i ō ngā pānga tata

Ka taea e ngā tūruhi, e ētahi atu tāngata rānei e toro ana ia Aotearoa mā te kōkota poto te whakamahi i te whakamātautau mpox kore utu? /1

- Āe, mēnā ka tutuki i a rātou te paearu.
- Ka taea te mahi i ngā whakamātautau ki ngā tākuta, ki te whare hauora moepuku, hei ngā hāora i muri, ki ngā whare hauora ohore rānei.

Ka taea e ngā tūruhi, e ētahi atu tāngata rānei e toro ana ia Aotearoa mā te kōkota poto te whakamahi i te whakamātautau mpox kore utu? /2

- Ngā tāngata ehara i a Aotearoa (mai ngā ākonga o te ao, ngā kaimahi kaupeka tae rā anō ki ngā manuhiri anō hoki) e wātea ana ki te whakamahi i ngā whakatautau me ngā uiuinga mpox mō te kore utu

Kei te mpox te āheinga ki te whakararu i te whāngote?

Menā koe ka pāngia e te mpox, ka mutu, e whāngote ana, e taunaki ana kia whakarērea ngā rawa katoa mō te waiū ū me te whakamutu i te whāngote kia ora rawa rānō koe.

Mēnā he whakapānga whare, he pānga tata rānei tētahi tamaiti ki te mpxo, ka taea rānei rātou te haere ki te kura, ki te kōhanga, ki te whare tiaki rānei? /1

- Kāo, ka mutu, katoa ngā tāngata kua kīia he whakapānga whare, he pānga tata rānei ki tētahi tangata kei a ia te mpox ehara i te mea me noho taratahi.

Mēnā he whakapānga whare, he pānga tata rānei tētahi tamaiti ki te mpxo, ka taea rānei rātou te haere ki te kura, ki te kōhanga, ki te whare tiaki rānei? /2

- Katoa ngā tāngata pānga tata ka tupu haere ngā tohumate mpxo ki a rātou, me noho taratahi.
- Ka mutu, kimihia ngā kōrero tohutohu rongoā

Ka pēhea te whakahaere i te horoi kākahu hei te wā e noho tahi ana ki te whare o tētahi e pāngia ana e te mpox? /1

- Me whakawehe ngā kākahu mai i tāngata kē atu.
- Ka mahi ana i ngā tāora, ngā kākahu, ngā hīti rānei kua whakamahia e tētahi kēhi, me tūpato, me kaua e ruirui ēnei, inā hoki, mā tēnei ka korara ngā korakora hōrapa ki te hau.

Ka pēhea te whakahaere i te horoi kākahu hei te wā e noho tahi ana ki te whare o tētahi e pāngia ana e te mpox? /2

- Horoia ngā taputapu ki te hopiwē, ki te paemahana teitei rawa kua tapa ki te tapanga. Karohia ake te whakamahi i te 'eco' te 'quick wash' hurihanga rānei
- Whakamaroke noa i ngā kākahu.

Ka taea rānei te mpox te hōrapa ki, mai rāne i ngā mōkai?

- Hei whakatūpatotanga, katoa ngā tāngata e whakapae ana kua whakapūmautia rānei mō te kēhi mpox karohia ake te noho tata ki ngā kararehe katoa.
- He mea hirahira hoki ki te whakarite kia kua e whai wāhi atu ngā rāpihi katoa, ngā rāpihi rongoā hoki a te tangata kei a ia te mpox ki ngā kiore me ngā mōmō kararehe hamu, ka mutu, kia haumaruru te porowhiu.

Ka pēhea tā mātou tiaki i ā mātou mōkai kei a rātou te mpox?

Kōrero ki tō rata kararehe.

Mō ētahi atu taipitopito

Whakapā atu ki tētahi tari hauora moepuku, ki tō kaiwhakarato hauora ā-rohe, waea rānei ki te Healthline mā te 0800 611 116 – he kaiwhakamāori reo e wātea ana.

www.health.govt.nz/our-work/diseases-and-conditions/mpox-monkeypox