

Tupperware



GRACIAS!

¡Gracias por escoger el difusor ultrasónico Sonic Mist de Tupperware Home! Este ha sido diseñado para ser usado todos los días, en todos los espacios de tu hogar. Este manual te ayudará a sacar el máximo provecho de tu nuevo difusor ultrasónico Sonic Mist de Tupperware Home.

Para lograr los mejores resultados es recomendable usarlo con los mezclas de aceites esenciales Tupperware Home.

INCLUYE:



x1

Difusor



x1

Adaptador de Corriente



x1

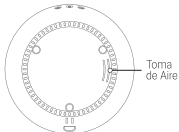
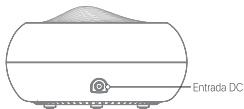
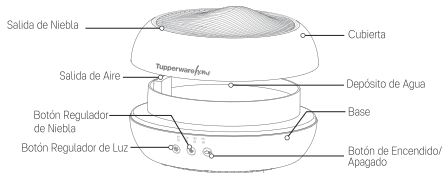
Taza Medidora



x1

Manual de Usuario

SONIC MIST ULTRASONIC DIFFUSER



ESPECIFICACIONES

Nombre:

Difusor ultrasónico Sonic Mist

Medidas:

Ø168mm x 96mm (a)

Peso Neto:

Aprox 330g

Voltaje: **AC 100-240V / DC 24V (CA 100-240V/CD 24V)**

Potencia:

12W

Modo de funcionamiento:

60min / 120min / 180min / ON

Capacidad: **250ml**

Nivel de niebla:

Baja 15-30ml/h

Alta 30-50ml/h

Material: **Polipropileno + ABS**

Frecuencia: **2.4MHz**

Accesorios:

"Adaptador de corriente AC, taza medidora, Manual de usuario"

Contenido: **Difusor**

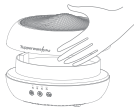
HECHO EN CHINA

LISTO PARA USARSE

1. Conecte el adaptador de corriente a la Entrada DC en la Base.



2. Retire la Cubierta.



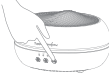
3. Agregue agua y mezclas de aceites esenciales Tupperware Home en el depósito de agua



4. Vuelva a colocar la Cubierta.



5. Presione el botón de Encendido/Apagado.



ATENCIÓN:

• No sobrepase la línea de llenado, esto puede ocasionar que la niebla disminuya. (Aprox. 0.1ML-0.15ML por 100ML de agua) • No use agua caliente. • Nunca agregue agua cuando el difusor este en funcionamiento. • Siempre usar con la cubierta puesta correctamente.

BOTONES DE OPERACIÓN



BOTÓN	PRESIONANDO 1 VEZ	PRESIONANDO 2 VECES	PRESIONANDO 3 VECES	PRESIONANDO 4 VECES	PRESIONANDO 5 VECES	MANTENER PRESIONADO*
BOTÓN REGULADOR DE LUZ (FIG 1)	Cambio de color de luz intermitente.	Fija el color activo.	Continúa presionando para cambiar el color, una vez apagado se repiten los colores.			Apaga la luz.
BOTÓN REGULADOR DE NIEBLA (FIG 2)	Cambia la intensidad de la niebla. Un Beep (niebla intensa), 2 Beeps (Niebla suave)					
BOTÓN DE ENCENDIDO/APAGADO & TIMER (FIG 3)	Encendido con temporizador de apagado a los 60 min.	Timer de 120min ¹ activo	Timer de 180min ¹ activo	Funcionamiento continuo con apagado automático al agotar el agua	Apagado lo presiona en cualquier momento por corto tiempo	Para modificar el temporizador y volver a las otras funciones
El difusor se apagará automáticamente cuando el depósito de agua quede vacío.						

*Mantener presionado por más de 3 segundos (en cualquier momento)

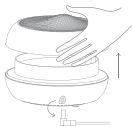
RESOLUCIÓN DE PROBLEMAS

Por favor refiérase a estos puntos en caso de que su producto no esté funcionando correctamente:

PROBLEMA	ACCIONES POSIBLES	SOLUCIONES
El difusor no enciende o se apaga luego de 1 segundo	Volumen de agua Revisar que haya suficiente agua en el depósito.	Agregar agua suficiente al tanque y no exceder el máximo indicado.
	Tomacorriente • Revisar que el tomacorriente tenga energía. • Revisar las que las conexiones entre el difusor y el cable de corriente sean correctas, así como la del cable con el tomacorriente.	Remueve el CA del producto, y conéctelo de nuevo.
Niebla anormal o no existente	Volumen de agua Revisar que haya suficiente agua en el depósito.	Agregar agua suficiente al tanque y no exceder el máximo indicado.
	Hoja ultrasónica atomizadora Revisar que esté limpia.	Limpie el Difusor (Refiérase al manual a la sección de mantenimiento.)
	Toma de aire Revisar si la toma de aire esta sucia. Si la toma de aire está sucia puede afectar el flujo de aire y afectar la salida de la niebla.	Limpie el Difusor (Refiérase al manual a la sección de mantenimiento.)
Fuga de Agua	Cubierta Superior Revisar si esta colocada correctamente.	Quite la tapa y vuelva a alinearla correctamente. (Refiérase a las instrucciones de operación.)
	Temperatura Revisar si el difusor esta colocado en un ambiente con temperatura muy baja o una humedad muy alta, esto puede ocasionar que la niebla se condense muy rápido y forme gotas de agua.	

MANTENIMIENTO

Es recomendable limpiar el difusor cada vez que se cambie el aceite o después de usarlo durante 3 a 5 días.



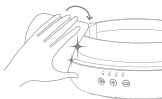
1. Desconecte el difusor del tomacorrientes y quite la cubierta.



2. Retire toda el agua del tanque por el lado indicado "DRAIN SIDE".



3. Agregue agua tibia al depósito de agua y mezcle con detergente sin aroma, lave el depósito con una microfibra limpia.



4. Si la salida de aire se encuentra sucia, retire la cubierta y limpie con un paño suave.



Nunca use ácidos, enzimas o detergentes abrasivos, ya que esto puede ocasionar gases tóxicos o provocar daños en el equipo.

ATENCIÓN

- Para prolongar la vida útil del producto, se recomienda limpiar el tanque de agua regularmente y cada vez que se cambie el aroma del aceite. Los aceites son corrosivos y pueden bloquear el atomizador con el tiempo, véase la sección de mantenimiento para más instrucciones.
- Si el difusor no será usado por un tiempo prolongado, retire toda el agua, séquelo bien con un paño antes de guardar.
- Para evitar daños con el plato ultrasónico, por favor apague el difusor al menos durante 60 minutos después de un uso continuo de 10 horas.
- El difusor no funcionará sin agua.
- El difusor se apagará automáticamente cuando el depósito de agua quede vacío.
- La cantidad y la intensidad de la niebla emitida puede variar esto no debe ser considerado como una falla.
 - Los factores que pueden afectar esto son: el tipo de agua, la humedad, la temperatura y corrientes de aire.

FUGA ACCIDENTAL

Favor de seguir estas instrucciones en caso de que el difusor sea golpeado o volteado durante su uso y esto resultara en una fuga del depósito de agua.



1. Desconecta el difusor y quite la cubierta.
2. Retire el resto de agua del depósito.
3. Agite el difusor de manera delicada para eliminar agua dentro del mecanismo, deje secar el difusor por al menos 24 horas antes de volver a utilizar.

RECORDATORIO

PRECAUCIÓN

- Este producto solo se debe usar con el cable de corriente provisto.
- Este producto no está indicado para su uso por personas (incluidos niños) con capacidades físicas o mentales reducidas y/o falta de conocimiento o experiencia, a menos que sean supervisados o instruidos por la persona responsable de su seguridad.
- Los niños deberán ser supervisados para asegurar que el producto no sea usado como un juguete.
- Solo llene con agua fría.
- Siempre use la taza medidora provista para llenar el depósito de agua.
- Siempre ponga el difusor en superficies planas. ponerlo en superficies con inclinación puede provocar derrames.
- Evite poner el difusor directamente a la luz solar, cerca de aires acondicionados o lugares y superficies con temperaturas altas.
- Evite colocar el difusor sobre aparatos eléctricos, como televisiones o equipos de audio.
- No use el difusor si el cordón eléctrico está dañado o en malas condiciones.
- Suspender el uso inmediatamente si se percibe un olor anormal, ruido o niebla inusual y desconectar del tomacorrientes.
- Algunos aceites pueden causar manchas en el producto, si se derraman accidentalmente utilice un paño seco y limpie inmediatamente.

EVITAR

- No manipule, desarme o intente reparar el producto bajo ninguna circunstancia. Si el producto necesita reparación por favor refiérase a su representante de ventas para que lo asista.
- No manipule o estire demás el adaptador de corriente, ni lo exponga a altas temperaturas.
- No coloque objetos pesados encima del cable de corriente. No está permitido ninguna modificación o reparación del cable de corriente.
- No use el adaptador de corriente en espacios mojados ni superficies húmedas como baños o invernaderos.
- Evite llenar el depósito de agua directamente del grifo, siempre use la taza medidora provista.
- No deje que la salida de aire esté directamente en contacto con muebles, telas o paredes.
- No bloquee la salida de niebla ya que puede causar sobrellenado y daños.
- No manipule el producto con las manos mojadas para evitar choques eléctricos.
- No retire ninguna parte difusor mientras esté en uso.

GARANTÍA

Nuestros productos son el reflejo de nuestro compromiso de generar un efecto positivo y visible en el mundo que nos rodea. En Tupperware® diseñamos todos nuestros productos con el fin de minimizar la producción de residuos de plástico y alimentos. Al crear productos de calidad, duraderos y reutilizables concebidos para soportar el paso del tiempo, respaldamos nuestra misión de reducir los residuos para fomentar la longevidad de nuestro planeta, nuestro personal y las comunidades en las que vivimos y trabajamos.

El Difusor **Tupperware Home Sonic Mist** está cubierto por la garantía de Tupperware® por 1 año contra cualquier defecto en los materiales y en la fabricación que pueda surgir durante el uso del producto de acuerdo con las instrucciones ofrecidas y dentro de un uso doméstico normal.

La garantía no cubre daños en el producto derivados de la negligencia o de un mal uso de éste, como un calor excesivo, manchas y marcas en el interior y el exterior, o rayaduras.

Esta garantía ampara todas las piezas y componentes del producto, incluso la mano de obra. Esta garantía ampara cualquier reemplazo de pieza o componentes defectuoso sin costo adicional para el consumidor y también incluirá los gastos de transportación del producto. Cuando el producto hubiese sido alterado o reparado por personas no autorizadas por el fabricante nacional, importador o comercializador responsable respectivo.

Tu producto Tupperware® está diseñado para ser usado constantemente. Si por alguna razón tu producto se daña fuera del tiempo de cobertura de garantía o ya no desea hacer uso de él, por favor responsabilice reciclarlo correctamente, o déjenos saber como ayudarlo.

Para hacer válida su garantía deberá presentar el producto completo con su empaque, accesorios y manual en la siguiente dirección: Administradora Dart, S. de R.L. de C.V. ubicada en Paseo de los Laureles No. 458 Torre A, Piso 2, Oficina 206, Col. Bosques de las Lomas, Alcaldía Cuajimalpa de Morelos, C.P. 05120, Ciudad de México, México. Tel: 52577600.

www.tupperware.com.mx