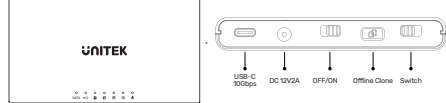


SolidForce+
USB-C to PCIe/NVMe M.2 SSD Enclosure
Plus SATA III Adapter With Offline Clone
S2222A

UNITEK

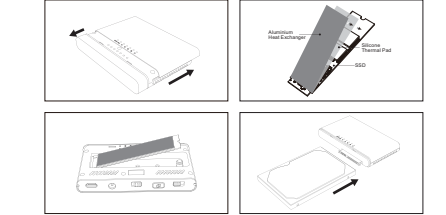
Product Overview



LED Indicator:

- Green:
 - Light on when the power is connected.
- Yellow:
 - Light on to indicate the connection of the Disk accordingly;
 - Light flashes during read/ write;
- Blue:
 - Light on when the Clone is processing. Four lights refer to: 25%, 50%, 75%, 100%. When all lights are on, the Clone is completed.
 - When Cloning started, and if Disk B (Target) capacity is smaller than Disk A (Source), the Clone cannot be processed. In this case, the yellow indicators will be reciprocally flashing in two groups: 25% & 50% and 75% & 100%.

How to use



- How to install the M.2 SSD:**
 - Remove the surface layer of both Aluminium Heat Exchanger and Silicone Thermal Pad.
 - Stick the Silicone Thermal Pad in between the M.2 SSD and the Aluminium Heat Exchanger.
 - Slide to open the enclosure.
 - Insert the M.2 SSD diagonally down into the PCIe/ NVMe slot and lock up with the pluggable rubber mount.
 - Close the cover.

Notice: For your safety, please disconnect from the power before remove the M.2 SSD from the enclosure.

II. How to install the Hard Drive(HDD) or Solid-State Drive (SSD):

- Take off the cover.
- Insert the HDD or SSD to the SARA interface.

III. How to clone:

- Press the Clone Button (shown as B above) and hold for 3 seconds until the four blue lights are on, then free the button and press it again. Afterward, the Clone from Disk A to Disk B will start to process. Please make sure the storage capacity of Disk B (Target) is equal or larger than Disk A (Source).
 - Four blue lights will on according to the progress from 25%, 50%, 75% to 100%. When all of them are lighted on, the Clone is completed.
 - Switch off the docking station and unplug the power, then you can safely process the ejection of the disk A or B.
- Notice: Your disk might have bad sectors if the blue indicator keeps flashing. In that case, the bad sectors will be ignored in order to help you complete the clone unless the bad sectors lead the malfunction of your disk and the clone cannot be processed. We suggest you seek experts' advice for the repair of your disk.

English User Manual

Package Contents

- SolidForce+
- Rubber Mount
- Silicone Thermal Pad x2
- USB-C 10Gbps Cable with USB-A Adapter
- Aluminium Heat Exchanger
- User Manual
- 12V/2A Power Adapter

⚠ Safety Notes

- Do not attempt to service or repair the product yourself. Leave any and all service work to qualified experts.
- Do not open the device or continue to operate it if it becomes damaged.
- Do not modify the product in any way. Doing so voids the warranty.
- Do not drop the product and do not expose it to any major shocks.
- Keep this product, like all electrical products, out of the reach of children!

🔧 Warranty Disclaimer

UNITEK assumes no liability and provides no warranty for damage resulting from improper installation/mounting, improper use of the product or from failure to observe the operating instructions and/or safety notes.

Compatibility	USB-C port <ul style="list-style-type: none">A 10Gbps USB cable is for connecting USB-C and USB-A upstream devices
System Supported (PC, Laptop & Tablet)	Windows XP or later ver. <ul style="list-style-type: none">Mac OS X or later ver. Linux.
USB Specification	USB 3.1 Gen 2

📌 Note

- With the M Key interface which belongs to the PCIe/NVMe protocol channel. When installing the SSD for this product, kindly be reminded to check the compatibility.
- The hard drive may not be moved after connecting the power supply unit to the socket. This could result in damage to the hard drive and data loss.
- The hard drive adapter may not be unplugged from the PC during data transfer under any circumstance. Data may be lost.

Service and Support

Further support information can be found here: www.unitek-products.com
Email: support@unitek-products.com

The crossed out trash can sign means that the equipment must not be disposed of with other waste. It should be disposed of in special containers according to the information prepared by the local government.

中文繁體 使用說明

包裝內容

- SolidForce+
- 橡膠座
- 矽膠導熱墊 x2
- USB-C 10Gbps Cable with USB-A Adapter
- 鋁製熱交換器
- 使用說明
- 12V/2A 電源適配器

⚠ 安全須知

- 請勿嘗試自行維修或修理產品，建議將工作交給合資格的專業技師。
- 如果設備損壞，請勿打開或繼續操作。
- 請勿以任何方式改造成此產品，這樣做會使保喪失效。
- 請注意不要讓產品從高處跌落，也不要使其受到任何衝擊/撞擊。
- 請將此產品與所有電子產品一樣，放在兒童接觸不到的地方！

🔧 免責聲明

對於因不正確的安裝、不正確的產品使用，或不遵守操作說明和/或安全說明而導致的損壞，UNITEK不承擔任何責任，也不提供任何保證。

技術數據

兼容性	USB-C端口 <ul style="list-style-type: none">附送一根10Gbps USB 線材，用於連接 USB-C 和 USB-A 上游設備
系統支援 (PC、筆記本電腦和平板電腦)	Windows XP or later ver. <ul style="list-style-type: none">Mac OS X or later ver. Linux.
USB規格	USB 3.1 Gen 2

📌 注意

- 具有屬於PCIe / NVMe協議通道的 M Key接口。在為此產品安裝SSD時，請注意兼容性。
- 將產品接上電後，請盡量避免移動。否則，有機會需承受損壞和數據丢失等後果。
- 在任何情況下，數據傳輸過程中均不得從電腦上拔下此產品。否則，檔案可能會丟失。

服務與支援

有關更多信息，請瀏覽：www.unitek-products.com
電郵：support@unitek-products.com

帶有打叉帶轮的垃圾桶符号表示该设备不得与其他垃圾一起处理，应该根据当地政府指示在特殊容器中处理。

Čeština Návod k použití

Obsah balení

- SolidForce+
- Rubber Mount
- Silicone Thermal Pad x2
- USB-C 10Gbps Cable with USB-A Adapter
- Aluminium Heat Exchanger
- Návod k použití
- 12V/2A Power Adapter

⚠ Bezpečnostní pokyny

- Do výrobku samovolně nezahajujte a neopravujte ho. Veškeré úkony údržby přenechejte příslušnému odbornému personálu.
- Výrobek neotvírejte a v případě poškození již dále nepoužívejte.
- Na výrobku neprovádějte žádné změny. Tím zanikají veškeré záručky ze záruky.
- Zabraňte pádu výrobku a výrobek nevystavujte velkým otřesům.
- Tento produkt, stejně jako všechny ostatní elektrické produkty, nepatří do rukou dětí!

🔧 Vyloučení záruky

UNITEK nepřebírá žádnou odpovědnost nebo záruku za škody vzniklé neodbornou instalací, montáží nebo neodborným použitím výrobku nebo nedodržením návodu k použití a/nebo bezpečnostních pokynů.

Technické údaje

Kompatibilita	USB-C port <ul style="list-style-type: none">Pro připojení slouží 10Gbps USB kabel Upstream zařízení USB-C a USB-A
Požadavky na systém (PC, notebook a tablet)	Windows XP or later ver. <ul style="list-style-type: none">Mac OS X or later ver. Linux.
USB-Specifikace	USB 3.1 Gen 2

📌 Poznámka

- S rozhraním M Key, které patří do kanálu protokolu PCIe / NVMe. Při instalaci disku SSD pro tento produkt prosím nezapomeníte zkontrolovat kompatibilitu.
- Po připojení napájecího zdroje do zásuvky již nepohybujte s pevným diskem! Pevný disk by se tak mohl poškodit a na něm uložená data by se mohla ztratit.
- Adapter pevného disku v žádném případě neodpojujte od PC, pokud probíhá přenos dat. Může dojít ke ztrátě dat.

Servis a podpora

Další podrobné informace naleznete na adrese: www.unitek-products.com
E-mail: support@unitek-products.com

Značka přeškrtnuté popelnice znamená, že zařízení nesmí být likvidováno s jiným odpadem. Měl by být zlikvidován ve speciálních nádobách podle informací připravila místní vláda.

Deutsch Bedienungsanleitung

Packungsinhalt

- SolidForce+
- Rubber Mount
- Silicone Thermal Pad x2
- USB-C 10Gbps Cable with USB-A Adapter
- Aluminium Heat Exchanger
- Bedienungsanleitung
- 12V/2A Power Adapter

⚠ Sicherheitshinweise

- Versuchen Sie nicht, das Produkt selbst zu warten oder zu reparieren. Überlassen Sie jegliche Wartungsarbeit dem zuständigen Fachpersonal.
- Öffnen Sie das Produkt nicht und betreiben Sie es bei Beschädigungen nicht weiter.
- Nehmen Sie keine Veränderungen am Gerät vor. Dadurch verlieren sie jegliche Gewährleistungsansprüche.
- Lassen Sie das Produkt nicht fallen und setzen Sie es keinen heftigen Erschütterungen aus.
- Dieses Produkt gehört, wie alle elektrischen Produkte, nicht in Kinderhände!

⚠ Haftungsausschluss

Die UNITEK übernimmt keinerlei Haftung oder Gewährleistung für Schäden, die aus unsachgemäß Installation, Montage und unsachgemäßem Gebrauch des Produktes oder einer Nichtbeachtung der Bedienungsanleitung und/oder der Sicherheitshinweise resultieren.

Technische Daten

Kompatibilität	USB-C port <ul style="list-style-type: none">Ein 10 Gbit/s USB-Kabel dient zum Anschließen USB-C- und USB-A-Upstream-Geräte
Systemvoraussetzung (PC, Laptop & Tablet)	Windows XP or later ver. <ul style="list-style-type: none">Mac OS X or later ver. Linux.
USB-Spezifikation	USB 3.1 Gen 2

📌 Hinweis

- Mit der M-Key-Schnittstelle, die zum PCIe / NVMe-Protokollkanal gehört. Bitte denken Sie bei der Installation der SSD für dieses Produkt daran, die Kompatibilität zu überprüfen.
- Nach dem Einstecken des Netzleites in die Steckdose darf die Festplatte nicht mehr bewegt werden! Die Festplatte könnte hierdurch Schäden erleiden und die auf der Festplatte gespeicherten, Daten könnten verloren gehen.
- Der Festplattenadapter darf unter keinen Umständen während der Datenübertragung vom PC getrennt werden. Ein Datenverlust wäre nicht auszuschließen.

Service und Support

Weitere Supportinformationen finden sie hier: www.unitek-products.com
Email: support@unitek-products.com

Das Symbol mit der durchgestrichenen Mülltonne bedeutet, dass das Gerät nicht mit anderem Abfall entsorgt werden darf. Es sollte in speziellen Behältern gemäß den von der örtlichen Regierung erstellten Informationen entsorgt werden.

Español Instrucciones de uso

Contenido del paquete

- SolidForce+
- Rubber Mount
- Silicone Thermal Pad x2
- USB-C 10Gbps Cable with USB-A Adapter
- Aluminium Heat Exchanger
- Instrucciones de uso
- 12V/2A Power Adapter

⚠ Instrucciones de seguridad

- No intente mantener o reparar el aparato por cuenta propia. Encomiende cualquier trabajo de mantenimiento al personal especializado competente.
- No abra el producto y no lo siga operando de presentar deterioros.
- No realice cambios en el aparato. Esto conllevaría la pérdida de todos los derechos de la garantía.
- No deje caer el producto ni lo someta a sacudidas fuertes.
- Este aparato, como todos los aparatos eléctricos, no debe estar en manos de los niños.

🔧 Exclusión de responsabilidad

UNITEK no se responsabiliza ni concede garantía por los daños que surjan por una instalación, montaje o manejo incorrectos del producto o por la no observación de las instrucciones de manejo y/o de las instrucciones de seguridad.

Datos técnicos

Compatibilidad	USB-C port <ul style="list-style-type: none">Un cable USB de 10 Gbps es para conectar Dispositivos ascendentes USB-C y USB-A
Requisitos del sistema (PC, computadora portátil y tableta)	Windows XP or later ver. <ul style="list-style-type: none">Mac OS X or later ver. Linux.
Especificación USB	USB 3.1 Gen 2

📌 Nota

- Con la interfaz M Key que pertenece al canal de protocolo PCIe / NVMe. Al instalar el SSD para este producto, recuerde verificar la compatibilidad.
- Una vez que se enchufa la fuente de alimentación a la toma de corriente, el disco duro no se puede volver a mover. De hacerlo, el disco duro podría sufrir daños y los datos guardados en el mismo podrían perderse.
- El adaptador de disco duro no debe desconectarse del PC bajo ningún concepto durante la transmisión de datos. En ese caso, no se puede excluir la posibilidad de que se produzca una pérdida de datos.

Servicio y soporte

Encontrar más información de soporte aquí: www.unitek-products.com
Correo electrónico: support@unitek-products.com

El símbolo del cubo de basura tachado significa que el equipo no debe desecharse con otros residuos. Debe desecharse en contenedores especiales de acuerdo con la información preparado por el gobierno local.

Français Mode d'emploi

Contenu de l'emballage

- SolidForce+
- Rubber Mount
- Silicone Thermal Pad x2
- USB-C 10Gbps Cable with USB-A Adapter
- Aluminium Heat Exchanger
- Mode d'emploi
- 12V/2A Power Adapter

⚠ Consignes de sécurité

- Ne tentez pas de réparer l'appareil vous-même ni d'effectuer des travaux d'entretien. Déléguez tous travaux d'entretien à des techniciens qualifiés.
- N'utilisez pas d'ouvrir le produit en cas de détérioration et cessez de l'utiliser.
- N'apportez aucune modification à l'appareil. Des modifications vous feraient perdre vos droits de garantie.
- Protégez le produit des secousses violentes et évitez tout choc ou toute chute.
- Cet appareil, comme tout appareil électrique, doit être gardé hors de portée des enfants !

🔧 Exclusion de garantie

La société UNITEK décline toute responsabilité en cas de dommages provoqués par une installation, un montage ou une utilisation non conformes du produit ou encore provoqués par un non respect des consignes du mode d'emploi et/ou des consignes de sécurité.

Caractéristiques techniques

Compatibilité	USB-C port <ul style="list-style-type: none">Un câble USB 10Gbps est pour la connexion Périphériques USB-C et USB-A en amont
Confi guration requise (PC, ordinateur portable et tablette)	Windows XP or later ver. <ul style="list-style-type: none">Mac OS X or later ver. Linux.
Spécification USB	USB 3.1 Gen 2

📌 Remarque

- Avec l'interface M Key qui appartient au canal de protocole PCIe / NVMe. Lors de l'installation du SSD pour ce produit, n'oubliez pas de vérifier la compatibilité.
- Dopo avere inserito l'alimentatore nella presa, l'hard disk non deve più essere mosso poiché potrebbe danneggiarsi causando la perdita di tutti i dati memorizzati.
- L'adattatore de disque dur ne doit en aucun cas être déconnecté du PC pendant le transfert des données. Une perte de données ne pourrait pas être évitée.

Service et assistance

Vous trouverez ici de plus amples informations concernant l'assistance :
www.unitek-products.com Email : support@unitek-products.com

Le signe de la poubelle barrée signifie que l'équipement ne doit pas être jeté avec d'autres déchets. Il doit être éliminé dans des conteneurs spéciaux selon les informations préparé par le gouvernement local.

Italiano Istruzioni per l'uso

Contenuto della confezione

- SolidForce+
- Rubber Mount
- Silicone Thermal Pad x2
- USB-C 10Gbps Cable with USB-A Adapter
- Aluminium Heat Exchanger
- Istruzioni per l'uso
- 12V/2A Power Adapter

⚠ Indicazioni di sicurezza:

- Non tentare di aggiustare o riparare l'apparecchio da soli. Fare eseguire qualsiasi lavoro di riparazione al personale specializzato competente.
- Non aprire il prodotto o non utilizzarlo più se danneggiato.
- Non apportare modifiche all'apparecchio per evitare di perdere i diritti di garanzia.
- Non fare cadere il prodotto e non sottoporlo a forti scossoni!
- Tenere questo apparecchio, come tutte le apparecchiature elettriche, fuori dalla portata dei bambini!

🔧 Esclusione di garanzia

UNITEK non si assume alcuna responsabilità per i danni derivati dal montaggio o l'utilizzo scorretto del prodotto, nonché dalla mancata osservanza delle istruzioni per l'uso e/o delle indicazioni di sicurezza.

Dati tecnici

Compatibilità	USB-C port <ul style="list-style-type: none">Per il collegamento è necessario un cavo USB da 10 Gbps Dispositivi upstream USB-C e USB-A
Systemvereisten (PC, laptop e tablet)	Windows XP or later ver. <ul style="list-style-type: none">Mac OS X or later ver. Linux.
USB-Spezifikation	USB 3.1 Gen 2

📌 Avvertenza

- Con l'interfaccia della chiave M che appartiene al canale del protocollo PCIe / NVMe. Quando si installa l'SSD per questo prodotto, si ricorda di verificare la compatibilità.
- Dopo avere inserito l'alimentatore nella presa, l'hard disk non deve più essere mosso poiché potrebbe danneggiarsi causando la perdita di tutti i dati memorizzati.
- L'adattatore per hard disk non deve essere assolutamente scollegato dal PC durante la trasmissione dei dati. Potrebbe verificarsi la Perdita dei dati!

Assistenza e support

Ulteriori informazioni sul supporto sono disponibili qui: www.unitek-products.com
Email: support@unitek-products.com

Il segno del bidone della spazzatura barrato significa che l'apparecchiatura non deve essere smaltita con altri rifiuti. Dovrebbe essere smaltito in contenitori speciali secondo le informazioni preparato dal governo locale.

Magyar Használati útmutató

A csomag tartalma

- SolidForce+
- Rubber Mount
- Silicone Thermal Pad x2
- USB-C 10Gbps Cable with USB-A Adapter
- Aluminium Heat Exchanger
- Kezelési útmutató
- 12V/2A Power Adapter

⚠ Biztonsági előírások

- Ne kísérletez meg a készülék saját karbantartását vagy javítását. Bármely karbantartási munkát bizton illetékes szakemberre.
- Ne nyissa ki a terméket és sérülés esetén ne érintesse tovább.
- Ne végezzen módosítást a készüléken. Ebben az esetben minden garanciaigény megszűnik.
- Ne ejtse le a terméket és ne tegye ki heves rázkódásnak.
- Ez a készülék, mint minden elektromos készülék, nem gyermek kezébe való!

🔧 Szavatosság kizárása

A UNITEK semmilyen felelősséget vagy szavatosságot nem vállal a termék szakszerűten telepítéséből, szereléséből és szakszerűten használatából, vagy a kezelési útmutató és/vagy a biztonsági előírások be nem tartásából eredő károktól.

Műszaki adatok

Kompatibilitás	USB-C port <ul style="list-style-type: none">A csatlakoztatáshoz 10 Gbps USB kábel szolgál USB-C és USB-A upstream eszközök
Rendszerkövetelmény (PC, laptop és táblagép)	Windows XP or later ver. <ul style="list-style-type: none">Mac OS X or later ver. Linux.
USB-Spezifikáció	USB 3.1 Gen 2

📌 Hivatkozás

- Az M Key felülettel, amely a PCIe / NVMe protokoll csatornához tartozik. A termék SSD telepítésekor kérjük, emlékeztessen a kompatibilitásra.
- A merevlemez blos mozgatni azután, hogy csatlakoztatva a tápegyeséget egy dugaszoló aljzathoz! A működésben lévő merevlemez ugyanis mozgásokkor károsodhat, és a merevlemezről tárolt adatok elveszhetnek.
- A merevlemez-adaptert adatátvitel közben semmilyen körülmények között nem szabad leválasztani a számítógépről. Nem zárható ki az adatvesztés lehetősége.

Szerviz és támogatás

További támogatási információkat itt talál: www.unitek-products.com
Email: support@unitek-products.com

Az áthúzott szemekeskaja je azt jelenti, hogy a berendezést nem szabad más hulladékkal együtt kidobni. Az információknak megfelelően speciális tartályokba kell ártalmatlanítani az önkormányzat készítette.

Nederlandse Taal Gebruiksaanwijzing

Inhoud van de verpakking

- SolidForce+
- Rubber Mount
- Silicone Thermal Pad x2
- USB-C 10Gbps Cable with USB-A Adapter
- Aluminium Heat Exchanger
- Gebruiksaanwijzing
- 12V/2A Power Adapter

⚠ Veiligheidsinstructies

- Probeer niet het product zelf te onderhouden of te repareren. Laat onderhouds- en reparatiewerkzaamheden door vakpersoneel uitvoeren.
- Open het product niet en gebruik het niet meer als het beschadigd is.
- Verander niets aan het toestel. Daardoor vervalt elke aanspraak op garantie.
- Laat het product niet vallen en stel het niet bloot aan zware schokken of stoten.
- Elektrische apparaten dienen buiten het bereik van kinderen gehouden te worden!

🔧 Uitsluiting van garantie en aansprakelijkheid

UNITEK aanvaardt geen enkele aansprakelijkheid of garantieclaims voor schade of gevolgschade, welke door ondeskundige installatie, montage en ondeskundig gebruik van het product ontstaan of het resultaat zijn van het niet in acht nemen van de bedieningsinstructies en/of veiligheidsinstructies.

Technische specificities

Compatibiliteit	USB-C port <ul style="list-style-type: none">Een 10Gbps USB-kabel is voor het aansluiten USB-C en USB-A upstream-apparaten
Systeemvereisten (PC, laptop en tablet)	Windows XP or later ver. <ul style="list-style-type: none">Mac OS X or later ver. Linux.
USB-Specificatie	USB 3.1 Gen 2

📌 Aanwijzing

- Met de M Key-interface die behoort tot het PCIe / NVMe-protocolkanaal. Houd er bij het installeren van de SSD voor dit product rekening mee dat u de compatibiliteit moet controleren.
- Na het plaatsen van de voedingsadapter in het stopcontact mag de harde schijf niet meer worden bewogen! De harde schijf zou hierdoor beschadigd kunnen raken en de op de harde schijf opgeslagen gegevens kunnen verloren gaan.
- De harde schijf-adapter mag nooit ofte nimmer tijdens de gegevensoverdracht van de pc/notebook worden gescheiden. Het verlies van gegevens is dan niet uit te sluiten.

Service en support

Meer support-informatie vindt u hier: www.unitek-products.com
E-mail adres: support@unitek-products.com

Het doorgekruiste vuilnisbakteken betekent dat de apparatuur niet met ander afval mag worden weggegooid. Het moet worden weggegooid in speciale containers volgens de informatie opgesteld door de lokale overheid.

Znak przekreślonego kosza oznacza, że sprzętu nie wolno wyrzucać razem z innymi odpadami. Należy wyrzucić go do specjalnych pojemników według informacji przygotowanej przez lokalny samorząd.

Het doorgekruiste vuilnisbakteken betekent dat de apparatuur niet met ander afval mag worden weggegooid. Het moet worden weggegooid in speciale containers volgens de informatie opgesteld door de lokale overheid.

Знак перечеркнутой мусорной корзины означает, что оборудование нельзя утилизировать вместе с другими отходами. Следует утилизировать в специальных контейнерах в соответствии с информацией подготовило местное самоуправление.