

Ausgabe 12 | EUR 5,50 | CHF 8,00 | [www.lana-grossa.de](http://www.lana-grossa.de)

# LANA GROSSA

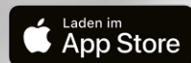
## GOMITOLO

WE LOVE  
WOOL





Viel für Sie drin: Holen Sie sich die Lana Grossa App.



**G**OMITOLO ist die italienische Bezeichnung für „Ball“, der schlichte Name pures Understatement. Denn ob Streifen, Muster oder sanfte Verläufe – die Printgarne kommen ganz ohne Zählschema oder Knäuelwechsel aus. Mit dieser Ausgabe stellen wir Ihnen, neben unseren Bestsellern Gomitolo ALPACA und Gomitolo VERSIONE,

drei Neuzugänge vor: Gomitolo ARTE, Gomitolo DIPINTO und Gomitolo PABLO. Da alle drei, wie auch Gomitolo VERSIONE, in Lauflänge und Nadelstärke übereinstimmen, entstehen mit Fantasie und nur einer Anleitung sehr unterschiedliche Teile. Zwei Beispiele zeigen wir auf den Seiten 46–49. Wir wünschen viel Freude beim Stricken!



01 + 02 – Gomitolo PABLO | rechts: 03 – Gomitolo ARTE + Gomitolo PABLO



Wer es Ton-in-Ton mag, entscheidet sich für Gomitolo PABLO. Fein aufeinander abgestimmte Farbtöne zaubern den harmonischen Mini-Ringel-Effekt, der auch mit Zopfmuster & Co. prächtig funktioniert.

diese Seite: 05 – Gomitolo ARTE

# PABLO

links: 04 – Gomitolo PABLO





06 – Gomitolo DIPINTO + Gomitolo ARTE + Gomitolo VERSIONE



07 – Gomitolo ARTE | rechts: 08 – Gomitolo PABLO + Gomitolo ARTE



links: 09 – Gomitolo ALPACA  
rechts: 10 – Gomitolo ALPACA



11 + 12 – Gomitolo VERSIONE



13 – Gomitolo PABLO | rechts: 14 – Gomitolo ARTE + BELLA







linke Seite:  
15 – Gomitolo VERSIONE  
links: 16 – Gomitolo VERSIONE

unten:  
17 – Gomitolo DIPINTO +  
Gomitolo PABLO





18 – Gomitolo DIPINTO

## ANLEITUNGEN





























# DIPINTO<sup>IN</sup>

19 – Gomitolo DIPINTO + BELLA



Unregelmäßige Farbschattierungen und Jacquard-Streifen, die ohne Zählschema aus dem Knäuel heraus entstehen, machen den Reiz unseres zweiten Neuzugangs aus. Auch Gomitolo DIPINTO ist in acht wunderschönen Farbstellungen erhältlich.



20 – Gomitolo ALPACA

# ARTE



Ein Knäuel und zwei Farbverläufe, die unterschiedlich breite Streifen ergeben: Gomitolo ARTE überzeugt durch ein ausdrucksstarkes, einmalig kontrastreiches Strickbild. Wir finden, das ist ganz große Kunst!

links: 22 – Gomitolo DIPINTO  
23 – Gomitolo PABLO



Gomitolo ARTE (21)

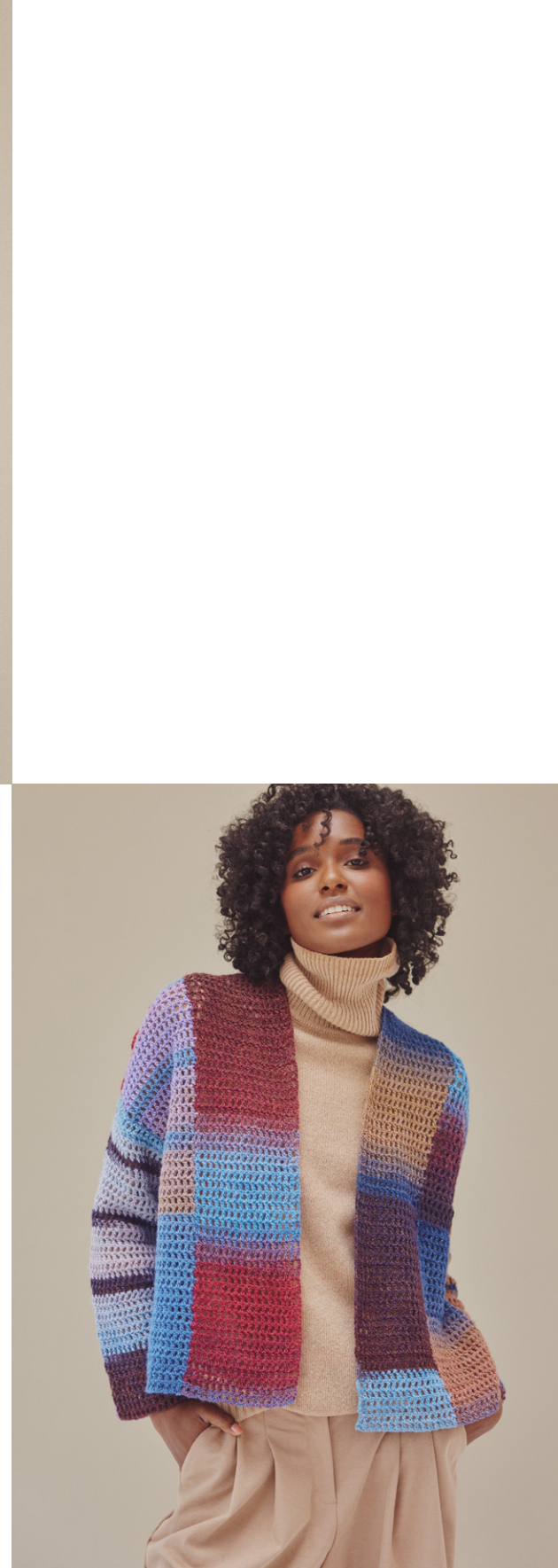




GOMITOLO  
48



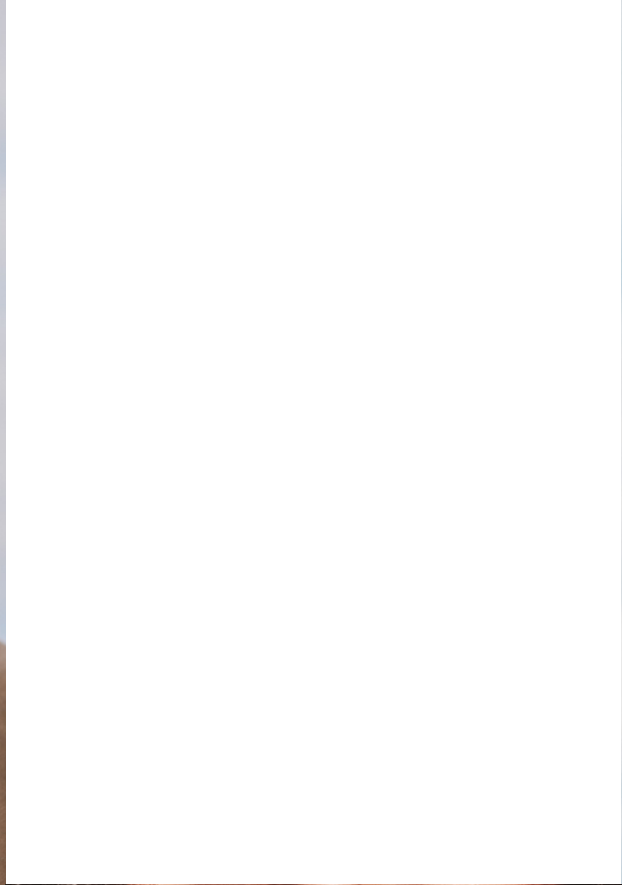
Gomitolo VERSIONE (24)



24 - Gomitolo ARTE



links: 25 – Gomitolo ARTE + MERINO UNO | 26 – Gomitolo VERSIONE



27 – Gomitolo ARTE  
rechts: 28 – Gomitolo PABLO



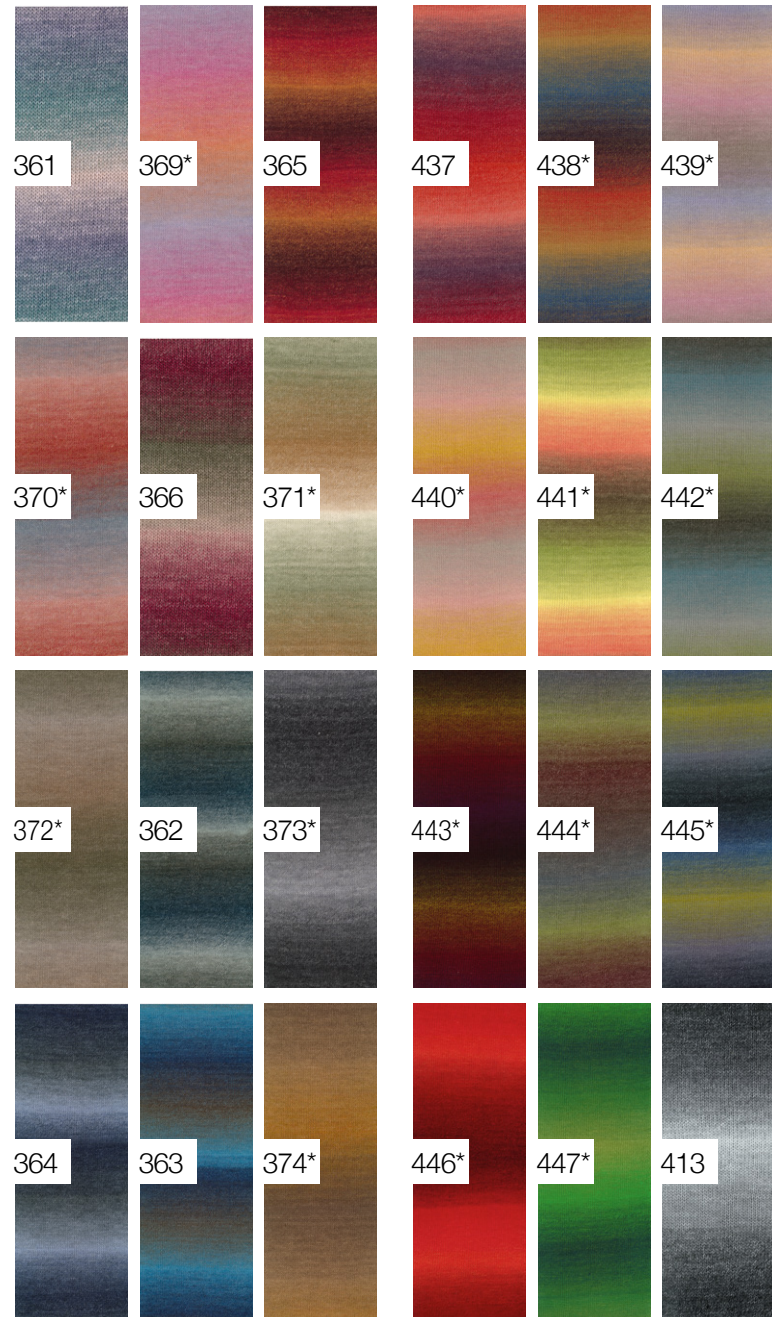
links: 29 – Gomitolo DIPINTO | 30 – Gomitolo ARTE



31 + 32 - Gomitolo DIPINTO

## Gomitolo Alpaca

43% Alpaca (Baby), 29% Polyacryl,  
18% Polyamid, 10% Schurwolle (Merino)  
ca. 350 m/100g,  $\lambda$ 4,5-5 mm



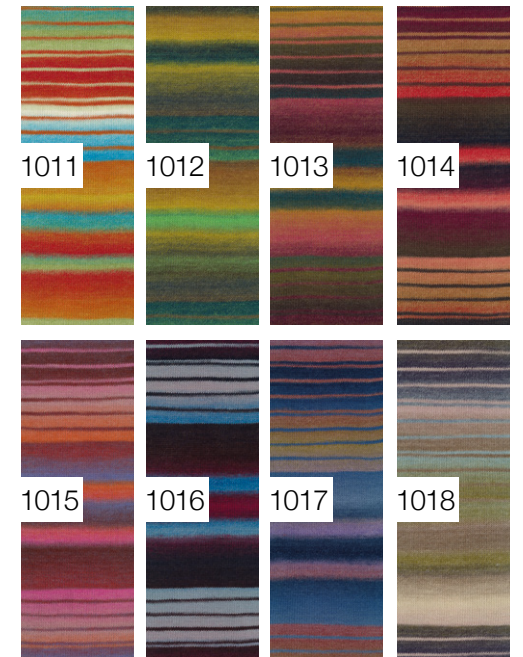
## Gomitolo Versione

60% Schurwolle,  
40% Polyacryl  
ca. 700 m/200g,  $\lambda$ 4,5-5 mm

NEU  
Unsere  
EN

## Gomitolo ARTE

60% Schurwolle,  
40% Polyacryl  
ca. 700 m/200g,  $\lambda$ 4,5-5 mm



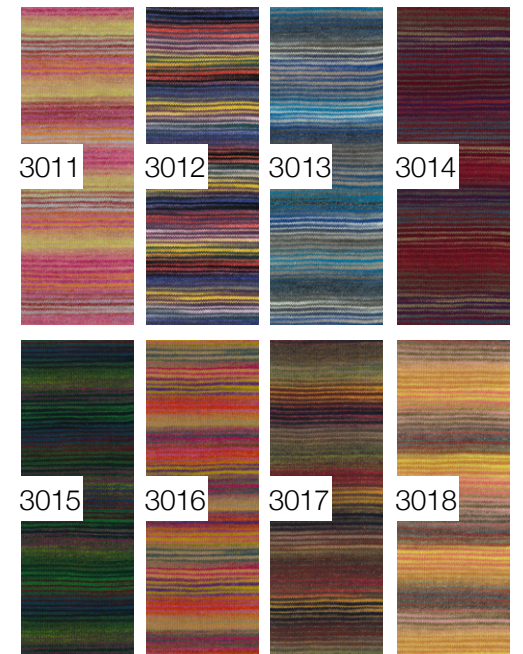
## Gomitolo Dipinto

60% Schurwolle,  
40% Polyacryl  
ca. 700 m/200g,  $\lambda$ 4,5-5 mm



## Gomitolo PABLO

60% Schurwolle,  
40% Polyacryl  
ca. 700 m/200g,  $\lambda$ 4,5-5 mm



\*neue Farbe / new color



WOOLPLACE  
BY LANA GROSSA



WE LOVE  
WOOL



[www.lana-grossa.de](http://www.lana-grossa.de)