

AUM WORLD

NOTICE DE MONTAGE

Siège de Bureau

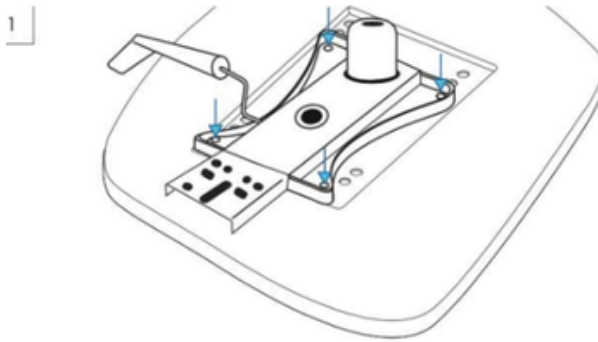
Ergonomique - ERGOZONE



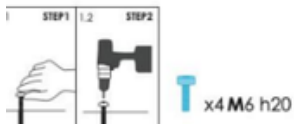


ASSEMBLAGE

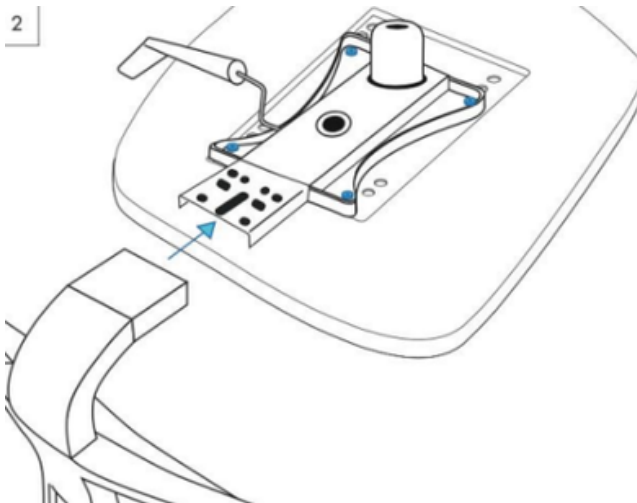
ÉTAPE 1



Positionnez le siège à l'envers.
Insérez les 4 vis (M6H20) aux
emplacements prévus, à la main
puis à la visseuse ou au tournevis.

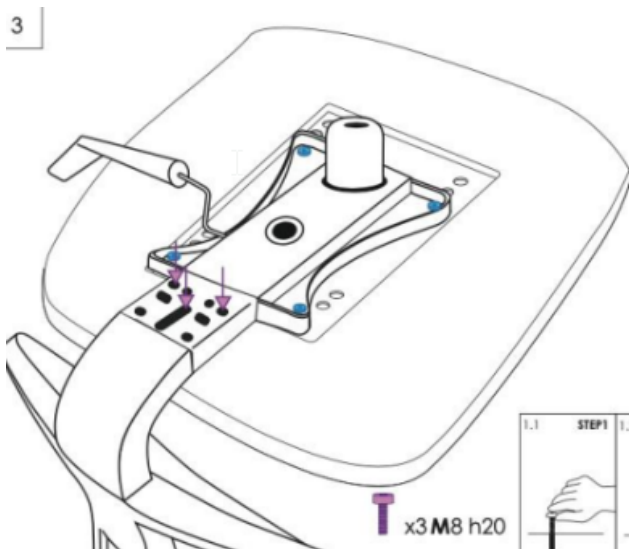


ÉTAPE 2

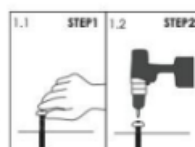


Insérez le dossier
dans le mécanisme
que vous venez de
fixer.

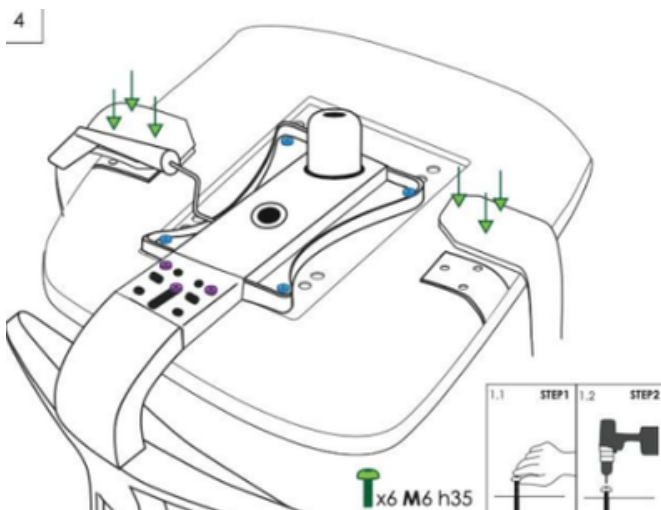
ÉTAPE 3



En suite placez y les vis (M8H20)
vissez les d'abord à la main, puis
à l'aide
d'une visseuse ou d'un tournevis

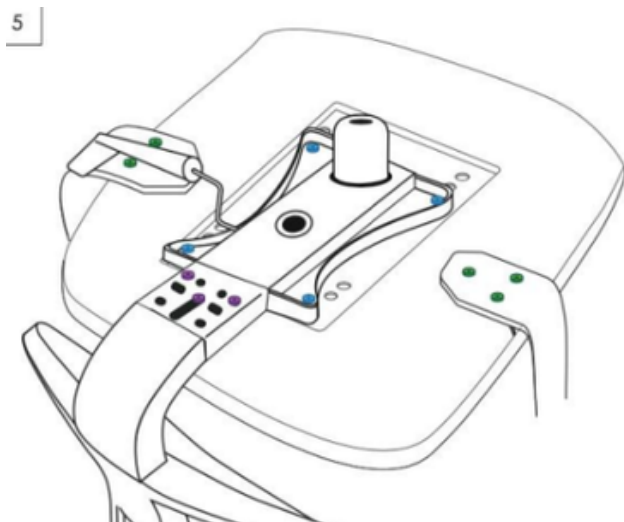


ÉTAPE 4



Positionnez les accoudoirs et fixez-les à l'aide des vis (M6H35) débutez à la main puis aidez-vous d'une visseuse ou d'un tournevis.

ÉTAPE 5



Vous pouvez à présent insérez le piston des pieds dans le fourreau du mécanisme de l'assise.

ÉTAPE 6

6



Retournez votre siège, celui-ci est maintenant prêt à l'emploi.