

# AUM WORLD

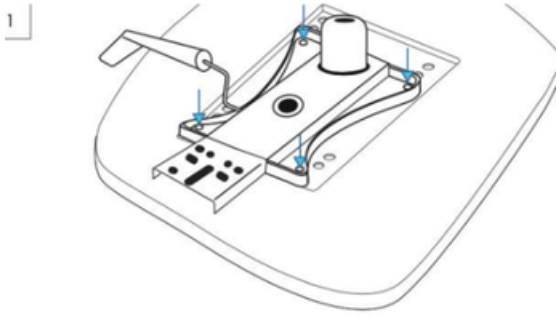
**NOTICE DE MONTAGE**  
**Siège de Bureau**  
**Ergonomique - ERGOWIN**



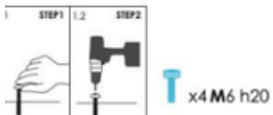


# ASSEMBLAGE

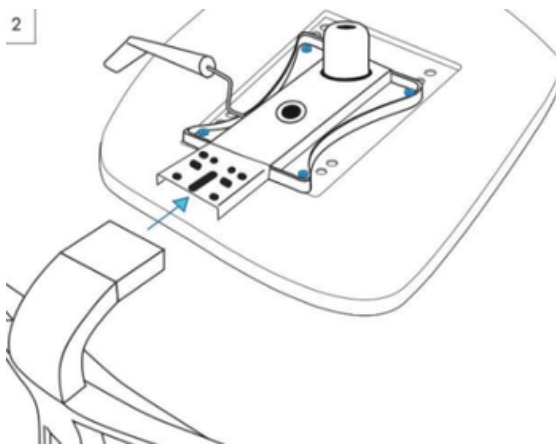
## ÉTAPE 1



Positionnez le siège à l'envers.  
Insérez les 4 vis (M6H20) aux  
emplacements prévus, à la main  
puis à la visseuse ou au tournevis.

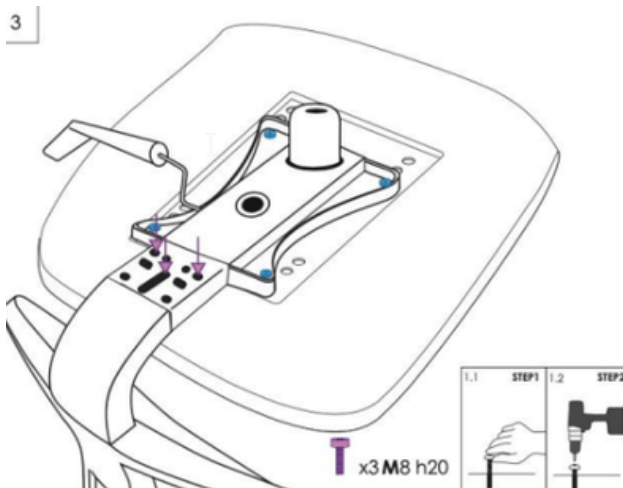


## ÉTAPE 2



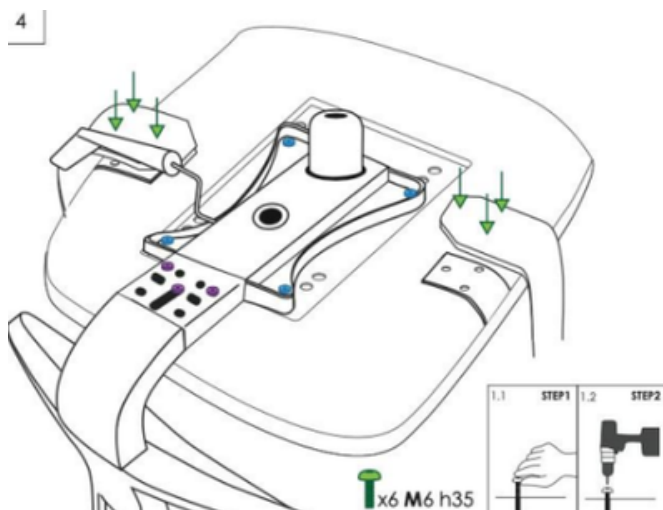
Insérez le dossier dans le  
mécanisme que vous venez  
de fixer.

## ÉTAPE 3



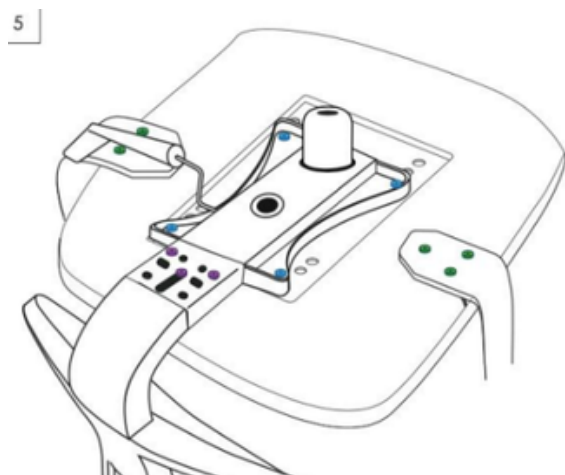
En suite placez y les vis (M8H20)  
vissez les d'abord à la main, puis  
à l'aide  
d'une visseuse ou d'un tournevis

## ÉTAPE 4



Positionnez les accoudoirs et fixez-les à l'aide des vis (M6H35) débutez à la main puis aidez-vous d'une visseuse ou d'un tournevis.

## ÉTAPE 5



Vous pouvez à présent insérez le piston des pieds dans le fourreau du mécanisme de l'assise.

## ÉTAPE 6

6



Retournez votre siège, celui-ci est maintenant prêt à l'emploi.

### AIDE SERVICE CLIENTS

Un doute ? Une question ? Vous pouvez consulter la rubrique « **AIDE & FAQ** » du site [www.aum-world.com](http://www.aum-world.com) ou contacter notre SAV en écrivant à l'adresse [contact@aum-world.com](mailto:contact@aum-world.com), nous sommes aussi joignable au 01.70.06.04.29

[www.aum-world.com](http://www.aum-world.com)

Ce document est la propriété de AUM WORLD SAS. Il ne peut être utilisé par des tiers et/ou communiqué à des tiers et/ou reproduit sans l'autorisation préalable écrite de AUM WORLD SAS. Siège social : 11 rue de la Ville l'Évêque, 75008 Paris. SAS au Capital de 10 000 €. SIREN : 851 454 199 R.C.S. Paris.