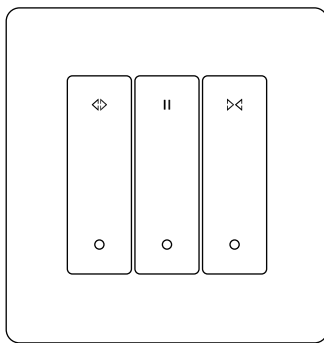
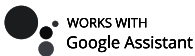


Instruction Manual Smart Curtain Switch ZigBee+RF



English



ZS-SR-EU-MS-DC28

- Bitte scannen Sie den QR-Code, um das deutsche Handbuch, das Installationsvideo und die Funktionseinführung zu erhalten
- Escanee el código QR para obtener el manual en español, el video de instalación y la introducción de la función
- Veuillez scanner le code QR pour obtenir le manuel en français, la vidéo d'installation et l'introduction des fonctions
- Отсканируйте QR-код, чтобы получить руководство на русском языке, видео по установке и описание функций
- Leia o código QR para obter o manual em português, o vídeo de instalação e a introdução das funções
- Scansionare il codice QR per ottenere il manuale in italiano, il video di installazione e la guida alle funzionalità. Video di installazione e funzionalità
- Zeskanuj kod QR, aby uzyskać instrukcje, filmy instalacyjne i funkcje
- من فضلك قم ب مسح رمز الاستجابة السريعة (QR-code) للحصول على دليل المستخدم باللغة العربية وفيديو التثبيت وصف للوظائف



请扫描二维码获取中文的说明书、安装视频及功能介绍

Product Description

This new designed glass panel wireless touch smart curtain switch is designed with many new updates. The WIFI+RF version easily replaces traditional switches with a variety of ways to control. Its design is suitable for different decoration styles with its best value.

Safety Information

Risk of Electric Shock: Electricity can cause personal injury and property damage if handled improperly. If you are not sure about any part of these instructions, please seek professional assistance from a qualified electrician.

Specification

Model:	ZS-SR-EUC
Operate Voltage:	90-250V AC 50/60Hz
Max. Load:	3A/600W
Standby Power:	≤0.5W
Wireless Protocol:	ZigBee 3.0+RF433MHz
Support system:	Android / iOS
Frequency Band:	2.400-2.483GHz
Maximum Radio Transmit Power:	<+10dBm
RoHS Standard (RoHS):	2011/65/EU, (EU) 2015/683

Warnings:

Turn off the power at the circuit breaker and test that power is off before wiring.

Installation

- Make sure that the power at the circuit breaker is off before wiring.
- Neutral Wire is required. Confirm the wall box contains a Neutral Wire. If the wall box don't have a Neutral Wire, please try another location at your home or call a professional electrician to install the switch.
- The wire colors indicated in this manual are the usual colors and may differ in some houses
- Ensure the wire conductors are securely fastened to each wire.
- Ensure the Wi-Fi signal is steady and normally working before wiring and your mobile and Zigbee gateway hub are under the same 2.4GHz WiFi network.
- If you don't have any wiring experience, please call a professional electrician.

Step 1

- Turn off the circuit breaker and use the electrical tester to test the power.
- Ensure the circuit breaker is off before wiring.

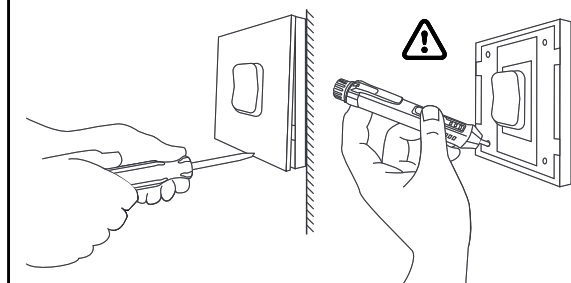


Attention:

Please disconnect the power supply before installing or removing the device for avoiding irreversible damage on the device from the electric current or some unpredictable problems such as lamp flashing.

Step 2

- Remove the old switch



Step 3

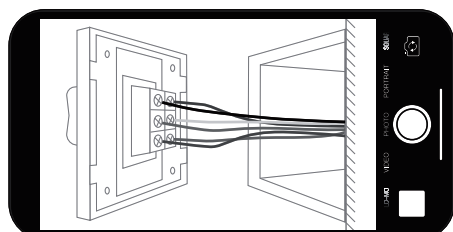
- Remove the switch and pull it away from the wall. Identify Line/Load Wire (Note: The color of your wire may be different from the color shown on the manual.)

Verify power is off

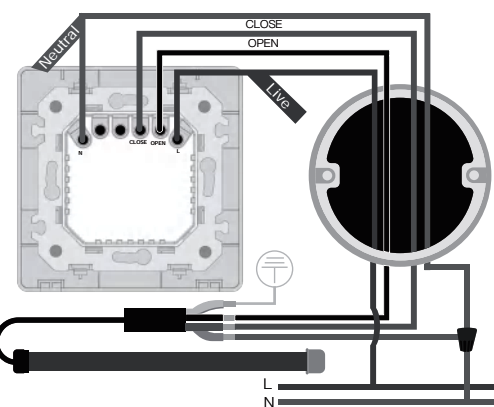
- We recommend you remove the faceplate from the old switch and use an electrical tester to test all wires connected to the switch to ensure there is no voltage in the circuit.
- You may need to turn off more than one circuit breaker.

Step 4

- Take pictures of the wiring

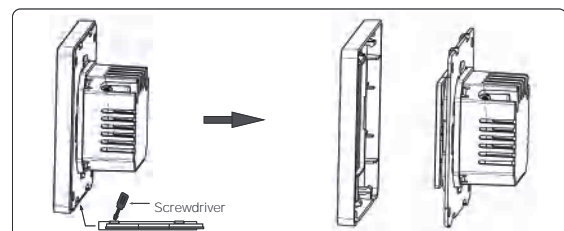


- Follow the wiring diagram to connect the switch wires to the wires in the wall box with the wire conductors.

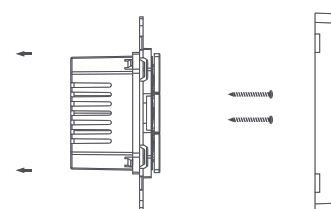


Step 5

- Open the switch panel from the bottom of the switch with a screwdriver



- Mount the switch with the provided screws and snap the wall plate on it.



Step 6

Turn the power back on at the circuit breaker and then switch the light on.

Preparation for use

1. Download MOES App on App store or scan the QR code



MOES APP is upgraded as much more compatibility than Tuya Smart/Smart Life APP, functional well for scene controlled by Siri, widget and scene recommendations as the fully new customized service. (Note: Tuya Smart/Smart Life APP still works, but MOES APP is highly recommended)

2. Registration or Log in



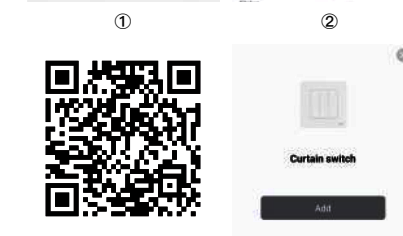
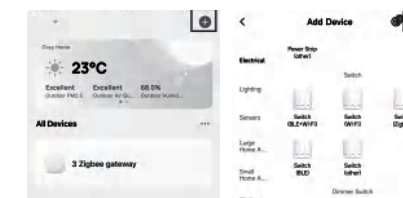
Enter the Register/Login interface; tap "Register" to create an account by entering your phone number to get verification code and "Set password". Choose "Log in" if you already have a MOES account.

Steps for connecting the APP to the device

Ensure the device is within the effective signal coverage of your smart ZigBee gateway for successful connection into the ZigBee gateway in MOES APP.

Method One:

1. Scan the QR code to configure the network guide. Make sure your MOES APP has successfully connected to a Zigbee gateway.



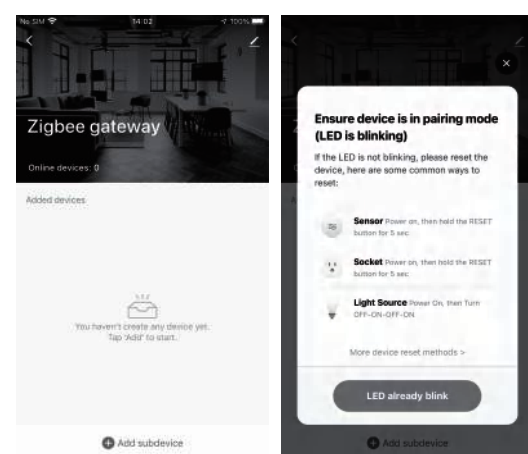
Scan this QR code

Method Two:

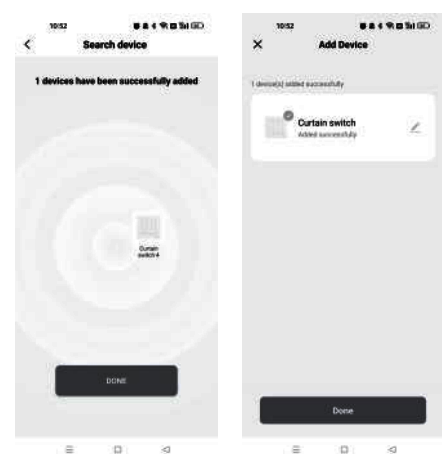
1. Make sure your MOES APP has successfully connected to a Zigbee gateway.



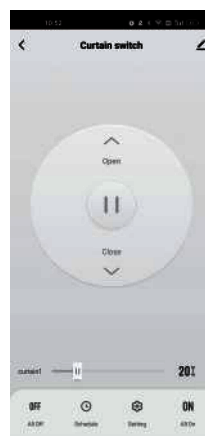
2. Press the switch button for 6 times, and hold on the 6th time, then release until the blue indicator on the switch flashes fast. Pair/Reset is successful.
3. Enter the gateway. Please follow the picture below to finish as "Add subdevice" → LED already blink, and the connecting will take about 10-120 seconds, complete depending on your network condition.



4. Add the device successfully, you can edit the name of the device to enter the device page by click "Done".



5. Click "Done" to enter the device page to enjoy your smart life with home automation.



How to Reset/Re-pair ZigBee code

Press the switch button for 6 times, and hold on the 6th time, then release until the blue indicator on the switch flashes fast. Pair/Reset is successful.

Remote radio frequency (RF) link method: Pair and clear up the RF code

1. How to pair the RF code

Press and hold the switch button until the button indicator flashes fast for the remote radio frequency (RF) pairing.

2. How to clear up the RF code

Press the switch button for a long time until the button indicator flashes fast and then keep pressing the button until the indicator stops flashing. The RF code is now cleared up.

Note: This operation can only clear one button, repeat the operations for clearing other codes.

Control your home with your voice

Devices are compatible with Amazon Alexa and Google Home supported functionalities. Please see our step-by-step guide on: <https://www.moestech.com/blogs/news/smart-device-linked-voice-speaker>

Declaration of conformity

Hereby, WENZHOU NOVA NEW ENERGY CO., LTD declares that the radio equipment type ZRS-SR-EUC is in compliance with Directive 2014/53/EU, 2014/35/EU, 2014/30/EU, 2011/65/EU. The full text of the EU declaration of conformity is available at the following internet address: <https://www.moestech.com/blogs/news/zrs-sr-euc>

SERVICE

Thank you for your trust and support to our products, we will provide you with a two-year worry-free after-sales service (freight is not included), please do not alter this warranty service card, to safeguard your legitimate rights and interests. If you need service or have any questions, please consult the distributor or contact us. Product quality problems occur within 24 months from the date of receipt, please prepare the product and the packaging, applying for after-sales maintenance in the site or store where you purchase; if the product is damaged due to personal reasons, a certain amount of maintenance fee shall be charged for repair. We have the right to refuse to provide warranty service if:

1. Products with damaged appearance, missing LOGO or beyond the service term
2. Products that are disassembled, injured, privately repaired, modified or have missing parts
3. The circuit is burned or the data cable or power interface is damaged
4. Products damaged by foreign matter intrusion (including but not limited to various forms of fluid, sand, dust, soot, etc.)

RECYCLING INFORMATION

All products marked with the symbol for separate collection of waste electrical and electronic equipment (WEEE Directive 2012/19 / EU) must be disposed of separately from unsorted municipal waste. To protect your health and the environment, this equipment must be disposed of at designated collection points for electrical and electronic equipment designated by the government or local authorities. Correct disposal and recycling will help prevent potential negative consequences for the environment and human health. To find out where these collection points are and how they work, contact the installer or your local authority.



WARRANTY CARD

Product Information

Product Name _____
 Product Type _____
 Purchase Date _____
 Warranty Period _____
 Dealer Information _____
 Customer's Name _____
 Customer Phone _____
 Customer Address _____

Maintenance Records

Failure date	Cause Of Issue	Fault Content	Principal

Thank you for your support and purchase at we Moes, we are always here for your complete satisfaction, just feel free to share your great shopping experience with us.



If you have any other need, please do not hesitate to contact us first, we will try to meet your demand.

FOLLOW US

- @moessmart
- MOES.Official
- @moes_smart
- @moes_smart
- @moes_smart
- www.moes.net

UK REP: EVATOST CONSULTING LTD
 Address: Suite 11, First Floor, Moy Road Business Centre, Taffs Well, Cardiff, Wales, CF15 7QR
 Tel: +44-292-1680945
 Email: contact@evatmaster.com

EC REP: E-CrossStu-GmbH
 Mainzer Landstr. 69, 60329 Frankfurt am Main
 Tel: +4969332967674
 Email: E-crossstu@web.de
 Made In China

Manufacturer: WENZHOU NOVA NEW ENERGY CO., LTD
 Address: Power Science and Technology Innovation Center, NO.238, Wei 11 Road, Yueqing Economic Development Zone, Yueqing, Zhejiang, China
 Tel: +86-577-57186815
 After-sale Service: service@moeshouse.com

Installationshandbuch (Deutsch) Einrichtung

Anmerkung:

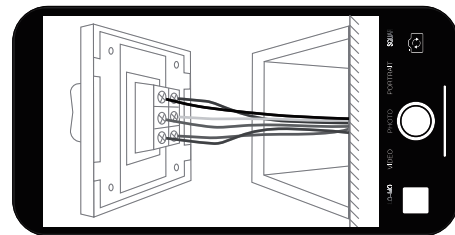
- Vergewissern Sie sich vor der Verkabelung, dass der Strom am Schutzschalter ausgeschaltet ist.
- Vergewissern Sie sich, dass der Wandkasten einen Nullleiter enthält. Wenn der Wandkasten keinen Nullleiter hat, versuchen Sie es an einem anderen Ort in Ihrem Haus oder lassen Sie den Schalter von einem professionellen Elektriker installieren.
- Die in diesem Handbuch angegebenen Kabelfarben sind die üblichen Farben und können in einigen Häusern abweichen
- Vergewissern Sie sich, dass die Drahtleiter sicher an jedem Draht befestigt sind.
- Vergewissern Sie sich vor der Verkabelung, dass das Wi-Fi-Signal stabil ist und normal funktioniert und dass sich Ihr Mobiltelefon und der Zigbee Gateway Hub im selben 2,4-GHz-WiFi-Netzwerk befinden.
- Wenn Sie keine Erfahrung mit der Verkabelung haben, wenden Sie sich bitte an einen professionellen Elektriker.

Schritt 1

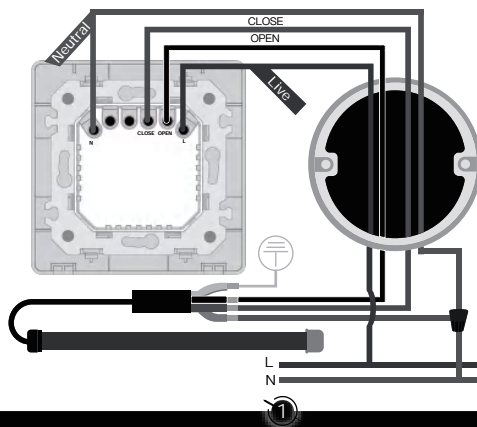
- Schalten Sie den Schutzschalter aus und prüfen Sie den Strom mit dem Stromprüfgerät.
- Vergewissern Sie sich vor der Verkabelung, dass der Schutzschalter ausgeschaltet ist.

Schritt 2

- Machen Sie Fotos von der Verkabelung



- Folgen Sie dem Schaltplan, um die Schalterdrähte an die Drähte in der Wanddose mit den Drahtleitern anzuschließen.



∞ Vorbereitung für den Einsatz

1. Laden Sie die MOES App im App Store herunter oder scannen Sie den QR-Code

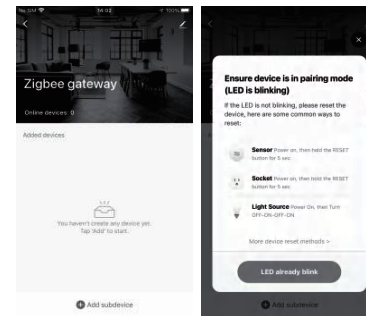


MOES APP ist als viel mehr Kompatibilität als Tuya Smart / Smart Life APP, funktionale gut für Szene durch Siri, Widget und Szene Empfehlungen als die völlig neue kundenspezifische Service gesteuert aktualisiert. (Hinweis: Tuya Smart / Smart Life APP funktioniert immer noch, aber MOES APP ist sehr zu empfehlen)

∞ Schritte zum Verbinden der APP mit dem Gerät

1. Stellen Sie sicher, dass Ihre MOES APP erfolgreich mit einem Zigbee-Gateway verbunden ist.
2. Drücken Sie die Schaltertaste 6 Mal, halten Sie sie beim 6. Mal gedrückt und lassen Sie sie dann los, bis die blaue Anzeige auf dem Schalter schnell blinkt. Pair/Reset ist erfolgreich.

3. Geben Sie das Gateway ein und folgen Sie der Abbildung unten, bis die "Add subdevice→LED" bereits blinkt und der Verbindungsaufbau je nach Netzwerkbedingungen etwa 10-120 Sekunden dauert.



4. Wenn Sie das Gerät erfolgreich hinzugefügt haben, können Sie den Namen des Geräts bearbeiten und die Geräteseite aufrufen, indem Sie auf "Fertig" klicken.

5. Klicken Sie auf "Fertig", um die Geräteseite aufzurufen und Ihr intelligentes Leben mit Hausautomation zu genießen.

ZigBee-Code zurücksetzen/neu koppeln

Drücken Sie die Schaltertaste 6 Mal, halten Sie sie beim 6. Mal gedrückt und lassen Sie sie dann los, bis die blaue Anzeige auf dem Schalter schnell blinkt. Pair/Reset ist erfolgreich.

∞ Methode der Funkfrequenz(RF)-Verbindung: Koppeln und Auflösen des RF-Codes

1. So koppeln Sie den RF-Code

Halten Sie die Umschalttaste gedrückt, bis die Tastenanzeige schnell blinkt, um die Funkfrequenz (RF) zu koppeln.

2. Wie Sie den RF-Code löschen können

Drücken Sie die Umschalttaste so lange, bis die Tastenanzeige schnell blinkt, und halten Sie dann die Taste gedrückt, bis die Anzeige nicht mehr blinkt. Der RF-Code ist nun gelöscht.

Hinweis: Dieser Vorgang kann nur eine Taste löschen, wiederholen Sie die Vorgänge zum Löschen anderer Codes.

∞ Konformitätserklärung

Hiermit erklärt WENZHOU NOVA NEW ENERGY CO.,LTD, dass das Funkgerät Typ ZRS-SR-EUC der Richtlinie 2014/53/EU, 2014/35/EU, 2014/30/EU, 2011/65/EU entspricht. Der vollständige Text der EU-Konformitätserklärung ist unter der folgenden Internetadresse verfügbar: <https://www.moestech.com/blogs/news/zrs-sr-euc>



Manual de instalación (Español)

∞ Instalación

Nota:

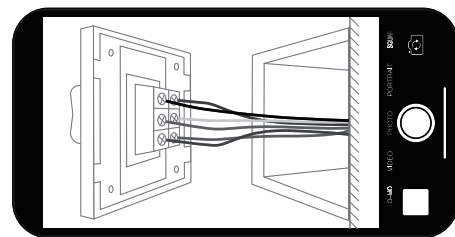
- Asegúrese de que la alimentación en el disyuntor esté off antes de realizar el cableado.
- Si la caja de pared no tiene cable neutro, pruebe en otro lugar de su casa o llame a un electricista profesional para que instale el interruptor.
- Los colores de los cables indicados en este manual son los habituales y pueden diferir en algunas casas
- Asegúrese de que los conductores de cada cable están bien sujetos.
- Asegúrate de que la señal Wi-Fi es estable y funciona con normalidad antes de realizar el cableado y de que tu móvil y el concentrador Zigbee gateway están bajo la misma red WiFi de 2,4 GHz.
- Si no tiene experiencia en cableado, llame a un electricista profesional.

Paso 1

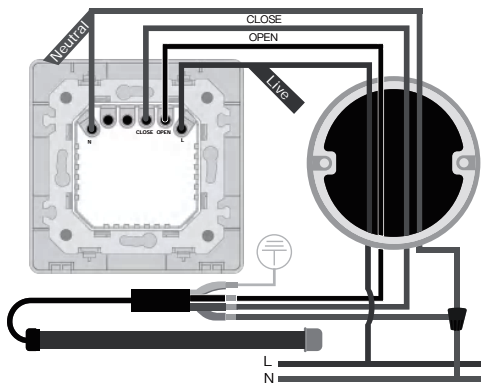
- Gire off el disyuntor y utilice el comprobador eléctrico para probar la alimentación.
- Asegúrese de que el disyuntor esté activado antes de realizar el cableado.

Paso 2

- Haz fotos del cableado



- Siga el diagrama de cableado para conectar los cables del interruptor a los cables de la caja de pared con los conductores de alambre.



∞ Preparación para su uso

1. Descarga la aplicación MOES en App store o escanea el código QR



GET IT ON
Google Play

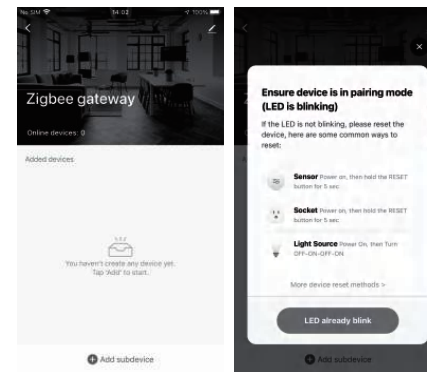
Download on the
App Store

MOES APP se actualiza como mucho más compatibilidad que Tuya Smart / Smart Life APP, funcional bien para la escena controlada por Siri, widget y recomendaciones de escena como el servicio personalizado totalmente nuevo. (Nota: Tuya Smart / Smart Life APP sigue funcionando, pero MOES APP es muy recomendable)

∞ Pasos para conectar la APP al dispositivo

1. Asegúrate de que tu APP MOES se ha conectado correctamente a una pasarela Zigbee.
2. Pulse el botón del conmutador 6 veces y manténgalo pulsado hasta la sexta vez, luego suéltelo hasta que el indicador azul del conmutador parpadee rápidamente.

3. Por favor, siga la imagen de abajo para finalizar, el LED "Add subdevice" parpadeará y la conexión tardará entre 10 y 120 segundos en completarse, dependiendo de las condiciones de la red.



4. Añada el dispositivo correctamente, puede editar el nombre del dispositivo para entrar en la página del dispositivo haciendo clic en "Hecho".

5. Haz clic en "Hecho" para entrar en la página del dispositivo y disfrutar de tu vida inteligente con la domótica.

Cómo restablecer/ reparar el código ZigBee

Pulse el botón del conmutador 6 veces y manténgalo pulsado hasta la sexta vez, luego suéltelo hasta que el indicador azul del conmutador parpadee rápidamente.

∞ Método de enlace remoto por radiofrecuencia (RF): Emparejar y borrar el código RF

1. Cómo emparejar el código RF

Mantenga pulsado el botón interruptor hasta que el indicador del botón parpadee rápidamente para el emparejamiento remoto por radiofrecuencia (RF).

2. Cómo borrar el código RF

Pulse prolongadamente el botón interruptor hasta que el indicador del botón parpadee rápidamente y, a continuación, mantenga pulsado el botón hasta que el indicador deje de parpadear. El código de radiofrecuencia se ha borrado.

Nota: Esta operación sólo puede borrar un botón, repita las operaciones para borrar otros códigos.

∞ Declaración de conformidad

Por la presente, WENZHOU NOVA NEW ENERGY CO., LTD declara que el equipo de radio tipo ZRS-SR-EUC cumple con la Directiva 2014/53/UE, 2014/35/UE, 2014/30/UE, 2011/65/UE. El texto completo de la declaración de conformidad de la UE está disponible en la siguiente dirección de Internet: <https://www.moestech.com/blogs/news/zrs-sr-euc>

Manuel d'installation (Français)

∞ Installation

Remarque :

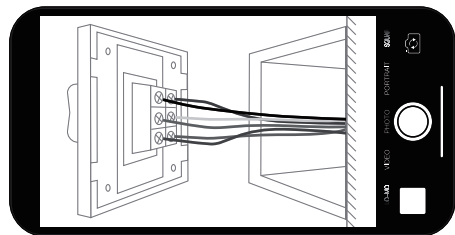
- Assurez-vous que le disjoncteur est hors tension avant de procéder au câblage.
- Si la boîte murale ne contient pas de fil neutre, essayez un autre endroit dans votre maison ou appelez un électricien professionnel pour installer l'interrupteur.
- Les couleurs des fils indiquées dans ce manuel sont les couleurs habituelles et peuvent différer dans certaines maisons
- Veillez à ce que les conducteurs soient solidement fixés à chaque fil.
- Assurez-vous que le signal Wi-Fi est stable et fonctionne normalement avant de procéder au câblage et que votre mobile et le concentrateur Zigbee gateway se trouvent sur le même réseau Wi-Fi 2,4 GHz.
- Si vous n'avez pas d'expérience en matière de câblage, veuillez faire appel à un électricien professionnel.

Étape 1

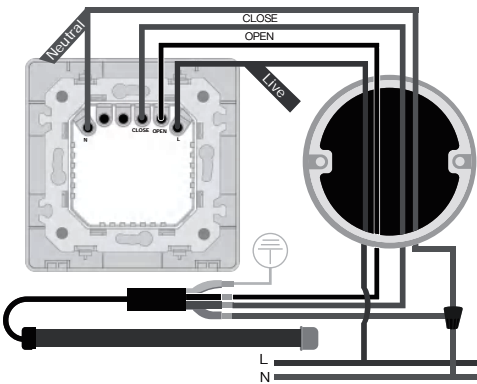
- Mettez le disjoncteur hors tension et utilisez le testeur électrique pour tester l'alimentation.
- Assurez-vous que le disjoncteur est off avant de procéder au câblage.

Étape 1

- Prendre des photos du câblage



- Suivez le schéma de câblage pour connecter les fils de l'interrupteur aux fils de la boîte murale à l'aide des fils conducteurs.



∞ Préparation à l'utilisation

1. Téléchargez l'application MOES sur l'App store ou scannez le code QR

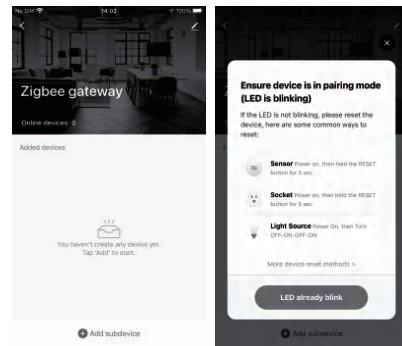


MOES APP est beaucoup plus compatible que Tuya Smart/Smart Life APP, fonctionne bien pour les scènes contrôlées par Siri, les widgets et les recommandations de scènes en tant que nouveau service personnalisé. (Note : Tuya Smart/Smart Life APP fonctionne toujours, mais MOES APP est fortement recommandé)

∞ Etapes pour connecter l'APP à l'appareil

1. Assurez-vous que votre MOES APP s'est bien connecté à une passerelle Zigbee.
2. Appuyez 6 fois sur le bouton de l'interrupteur, maintenez-le enfoncé la 6e fois, puis relâchez-le jusqu'à ce que l'indicateur bleu de l'interrupteur clignote rapidement : le pairage/réinitialisation est réussi.

3. Veuillez suivre l'image ci-dessous pour finir comme "Add subdevice" → LED clignote déjà, et la connexion prendra environ 10-120 secondes pour se terminer en fonction de la condition de votre réseau.



4. Ajouter l'appareil avec succès, vous pouvez modifier le nom de l'appareil pour accéder à la page de l'appareil en cliquant sur "Terminé".

5. Cliquez sur "Terminé" pour accéder à la page de l'appareil et profiter de votre vie intelligente grâce à la domotique.

Comment réinitialiser/réappairer le code ZigBee

Appuyez 6 fois sur le bouton de l'interrupteur, maintenez-le enfoncé la 6e fois, puis relâchez-le jusqu'à ce que l'indicateur bleu de l'interrupteur clignote rapidement : le pairage/réinitialisation est réussi.

∞ Méthode de liaison à distance par radiofréquence (RF) : Appairer et effacer le code RF

1. Comment appairer le code RF Appuyez sur le bouton de commutation et maintenez-le enfoncé jusqu'à ce que l'indicateur du bouton clignote rapidement pour l'appairage par radiofréquence (RF) à distance.
2. Comment effacer le code RF Appuyez longuement sur le bouton de l'interrupteur jusqu'à ce que l'indicateur du bouton clignote rapidement, puis continuez à appuyer sur le bouton jusqu'à ce que l'indicateur cesse de clignoter. Le code RF est maintenant effacé.

Note : Cette opération ne peut effacer qu'un seul bouton, répétez les opérations pour effacer les autres codes.

∞ Déclaration de conformité

Par la présente, WENZHOU NOVA NEW ENERGY CO., LTD déclare que l'équipement radio de type ZRS-SR-EUC est conforme à la Directive 2014/53/UE, 2014/35/UE, 2014/30/UE, 2011/65/UE.

Le texte intégral de la déclaration UE de conformité est disponible à l'adresse Internet suivante : <https://www.moestech.com/blogs/news/zrs-sr-euc>

Manuale di istruzioni (Italiano)

☞ Installazione

Nota:

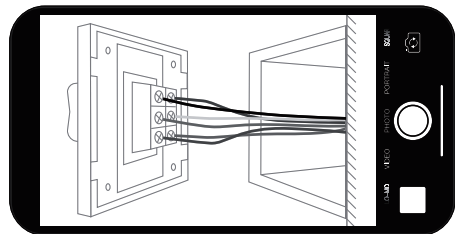
- Prima di effettuare il cablaggio, accertarsi che l'alimentazione dell'interruttore automatico sia offerta.
- Se la scatola a muro non dispone di un filo neutro, provare a installare l'interruttore in un altro punto della casa o rivolgersi a un elettricista professionista.
- I colori dei fili indicati in questo manuale sono quelli abituali e possono differire in alcune case.
- Assicurarsi che i conduttori siano fissati saldamente a ciascun filo.
- Assicurarsi che il segnale Wi-Fi sia stabile e normalmente funzionante prima del cablaggio e che il cellulare e l'hub Zigbee gateway siano sotto la stessa rete WiFi a 2,4 GHz.
- Se non avete esperienza di cablaggio, rivolgetevi a un elettricista professionista.

Passo 1

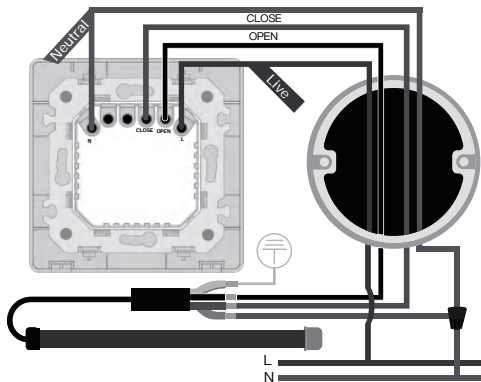
- Attivare l'interruttore automatico e utilizzare il tester elettrico per verificare l'alimentazione.
- Assicurarsi che l'interruttore automatico sia offerta prima di effettuare il cablaggio.

Passo 2

- Fotografare il cablaggio



- Seguire lo schema di cablaggio per collegare i fili dell'interruttore ai fili della scatola a muro con i conduttori.



☞ Preparazione all'uso

1. Scarica l'applicazione MOES su App Store o scansiona il codice QR

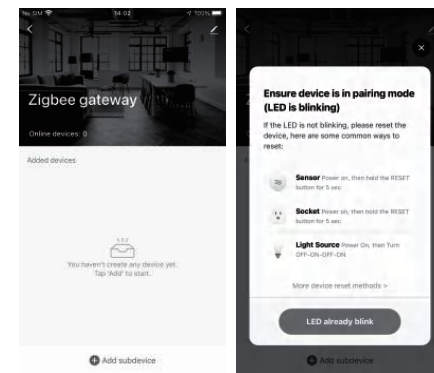


L'APP MOES è stata aggiornata con una compatibilità molto maggiore rispetto all'APP Tuya Smart/Smart Life, con una buona funzionalità per le scene controllate da Siri, i widget e le raccomandazioni di scena come servizio personalizzato completamente nuovo.
(Nota: Tuya Smart/Smart Life APP funziona ancora, ma MOES APP è altamente raccomandato).

☞ Procedura per collegare l'APP al dispositivo

1. Assicurarsi che l'APP MOES si sia collegata correttamente a un gateway Zigbee.
2. Premere il pulsante dell'interruttore per 6 volte e tenerlo premuto la sesta volta, quindi rilasciarlo fino a quando l'indicatore blu sull'interruttore non lampeggia velocemente: l'accoppiamento/ripristino è riuscito.

3. Seguire l'immagine sottostante per terminare con "Aggiungi dispositivo secondario" → il LED lampeggia già e la connessione richiede circa 10-120 secondi, a seconda delle condizioni della rete.



4. Se il dispositivo viene aggiunto con successo, è possibile modificarne il nome per accedere alla pagina del dispositivo facendo clic su "Fine".
5. Fare clic su "Fine" per accedere alla pagina del dispositivo e godersi la vita intelligente con la domotica.

Come resettare/riassociare il codice ZigBee

Premere il pulsante dell'interruttore per 6 volte e tenerlo premuto la sesta volta, quindi rilasciarlo fino a quando l'indicatore blu sull'interruttore non lampeggia velocemente: l'accoppiamento/ripristino è riuscito.

☞ Metodo di collegamento remoto a radiofrequenza (RF): Accoppiamento e cancellazione del codice RF

1. Come accoppiare il codice RF

Tenere premuto il pulsante di commutazione finché l'indicatore del pulsante non lampeggia velocemente per l'accoppiamento a distanza in radiofrequenza (RF).

2. Come cancellare il codice RF

Premere a lungo il pulsante di commutazione finché l'indicatore del pulsante non lampeggia velocemente, quindi continuare a premere il pulsante finché l'indicatore non smette di lampeggiare. Il codice RF è ora cancellato.

Nota: questa operazione può cancellare solo un tasto, ripetere le operazioni per cancellare gli altri codici.

☞ Dichiarazione di conformità

Con la presente, WENZHOU NOVA NEW ENERGY CO., LTD dichiara che il tipo di apparecchiatura radio ZRS-SR-EUC è conforme alla direttiva 2014/53/UE, 2014/35/UE, 2014/30/UE, 2011/65/UE. Il testo completo della dichiarazione di conformità UE è disponibile al seguente indirizzo Internet: <https://www.moestech.com/blogs/news/zrs-sr-euc>

Manual de Instruções (Português)

∞ Instalação

Nota:

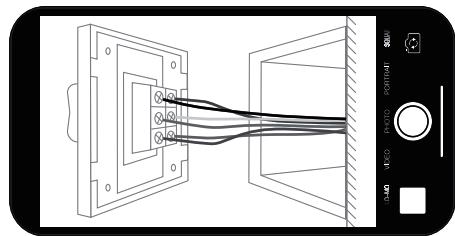
- Certifique-se de que a energia no disjuntor é off antes da cablagem.
- Se a caixa de parede não tiver um Fio Neutro, tente outro local na sua casa ou chame um electricista profissional para instalar o interruptor.
- As cores dos fios indicadas neste manual são as cores habituais e podem diferir em algumas casas
- Assegurar que os condutores de arame são fixados com segurança a cada arame.
- Assegure-se de que o sinal Wi-Fi está estável e normalmente a funcionar antes da cablagem e de que o seu hub de gateway móvel e Zigbee estão sob a mesma rede WiFi de 2,4GHz.
- Se não tiver qualquer experiência de cablagem, por favor contacte um electricista profissional.

Passo 1

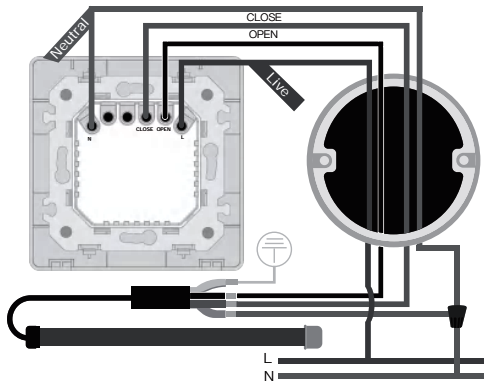
- Rodar off o disjuntor e utilizar o testador eléctrico para testar a energia.
- Certifique-se de que o disjuntor é off antes da cablagem.

Passo 2

- Tirar fotografias da cablagem



- Seguir o diagrama de cablagem para ligar os fios do interruptor aos fios da caixa de parede com os condutores dos fios.



∞ Preparação para utilização

1. Descarregar a aplicação MOES na App Store ou digitalizar o código QR

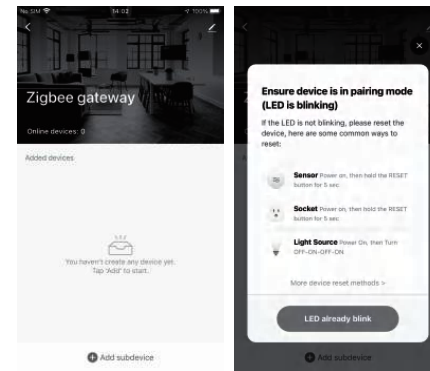


O MOES APP é actualizado com muito mais compatibilidade do que o Tuya Smart/Smart Life APP, funcional bem para a cena controlada pelo Siri, widget e recomendações de cena como o serviço totalmente novo personalizado. (Nota: Tuya Smart/Smart Life APP ainda funciona, mas MOES APP é altamente recomendado)

∞ Passos para a ligação do APP ao dispositivo

1. Certifique-se de que o seu APP MOES se ligou com sucesso a um portal Zigbee.
2. Premir o botão do interruptor durante 6 vezes, e manter premido o 6º tempo, depois soltar até o indicador azul no interruptor piscar rapidamente. Par/Reset é bem sucedido.

3. Introduza o portal. Por favor siga a imagem abaixo para finish como "Adicione subdevice" → LED já piscar, e a ligação levará cerca de 10-120 segundos a completar dependendo da sua condição de rede.



4. Adicione o dispositivo com sucesso, pode editar o nome do dispositivo para entrar na página do dispositivo clicando em "Feito".

5. Clique em "Feito" para entrar na página do dispositivo para desfrutar da sua vida inteligente com a automação doméstica.

Como Repor/Reparar o código ZigBee

Premir o botão do interruptor durante 6 vezes, e manter premido o 6º tempo, depois soltar até o indicador azul no interruptor piscar rapidamente. Par/Reset é bem sucedido.

∞ Método de ligação por radiofrequência(RF) remota: Par e limpar o código RF

1. Como emparelhar o código RF

Manter premido o botão do interruptor até o indicador do botão piscar rapidamente para o emparelhamento de radiofrequência(RF) remoto.

2. Como limpar o código RF

Premir o botão interruptor durante muito tempo até o indicador do botão piscar rapidamente e depois continuar a premir o botão até o indicador parar de piscar. O código RF é agora apagado.

Nota: Esta operação só pode limpar um botão, repetir as operações para limpar outros códigos.

∞ Declaração de conformidade

Por meio deste, WENZHOU NOVA NEW ENERGY CO., LTD declara que o equipamento de rádio tipo ZRS-SR-EUC está em conformidade com a Diretiva 2014/53/UE, 2014/35/UE, 2014/30/UE, 2011/65/UE.

O texto completo da declaração de conformidade da UE está disponível no seguinte endereço de Internet: <https://www.moestech.com/blogs/news/zrs-sr-euc>

Руководство по эксплуатации (Русский язык)

∞ Установка

Примечание:

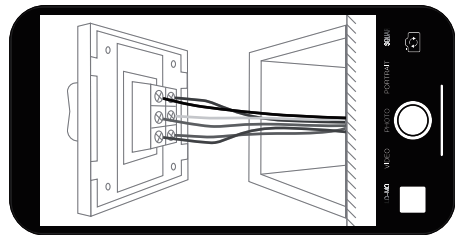
- Перед подключением убедитесь, что питание на автоматическом выключателе отключено.
- Нейтральный провод необходим. Убедитесь, что в настенной коробке есть нейтральный провод. Если в настенной коробке нет нейтрального провода, попробуйте выбрать другое место в вашем доме или вызовите профессионального электрика для установки выключателя.
- Цвета проводов, указанные в данном руководстве, являются обычными цветами и могут отличаться в некоторых домах.
- Убедитесь, что проводники проводов надежно закреплены на каждом проводе.
- Перед подключением убедитесь, что сигнал Wi-Fi устойчив и нормально работает, а ваш мобильный телефон и концентратор Zigbee gateway находятся в одной сети WiFi 2,4 ГГц.
- Если у вас нет опыта работы с электропроводкой, пожалуйста, вызовите профессионального электрика.

Шаг 1

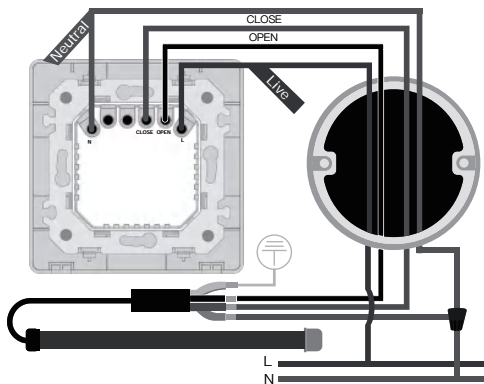
- Выключите автоматический выключатель и с помощью электрического тестера проверьте питание.
- Перед подключением убедитесь, что автоматический выключатель отключен.

Шаг 2

- Сфотографируйте проводку



- Следуя схеме подключения, соедините провода выключателя с проводами в настенной коробке с помощью проводочных жил.



∞ Подготовка к использованию

1. Загрузите приложение MOES в App store или отсканируйте QR-код

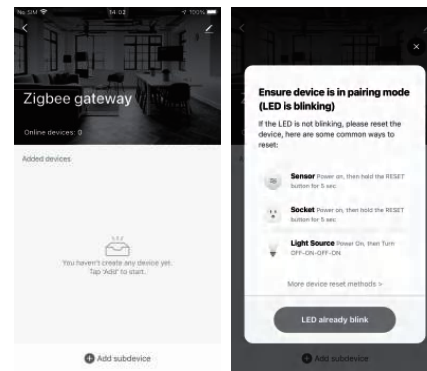


MOES APP обновлен как гораздо более совместимый, чем Tuya Smart/Smart Life APP, функциональный хорошо для сцены, управляемой Siri, виджет и рекомендации сцены как полностью новый настроенный сервис. (Примечание: Tuya Smart/Smart Life APP все еще работает, но MOES APP настоятельно рекомендуется)

∞ Шаги для подключения APP к устройству

1. Убедитесь, что ваше приложение MOES APP успешно подключилось к шлюзу Zigbee.
2. Нажмите на кнопку переключателя 6 раз, удерживайте 6-й раз, затем отпустите, пока синий индикатор на переключателе не начнет быстро мигать. Сопряжение/перезагрузка выполнена успешно.

3. Введите шлюз. Пожалуйста, следуйте рисунку ниже, чтобы fi завершить "Add subdevice" → Светодиод уже мигает, и подключение займет около 10–120 секунд в зависимости от состояния сети.



4. Добавьте устройство успешно, вы можете изменить имя устройства для входа на страницу устройства, нажав "Готово".
5. Нажмите "Готово", чтобы войти на страницу устройства и наслаждаться умной жизнью с домашней автоматизацией.

Как сбросить/восстановить сопряжение кода ZigBee

Нажмите на кнопку переключателя 6 раз, удерживайте 6-й раз, затем отпустите, пока синий индикатор на переключателе не начнет быстро мигать. Сопряжение/перезагрузка выполнена успешно.

∞ Метод дистанционного радиочастотного (RF) соединения: Сопряжение и очистка радиочастотного кода

1. Как сопрягать радиочастотный код

Нажмите и удерживайте кнопку переключателя, пока индикатор кнопки не начнет быстро мигать для дистанционного радиочастотного (RF) сопряжения.

2. Как очистить код RF

Длительно нажимайте на кнопку выключателя, пока индикатор кнопки не начнет быстро мигать, а затем продолжайте нажимать на кнопку, пока индикатор не перестанет мигать. Теперь радиочастотный код очищен.

Примечание: Эта операция может очистить только одну кнопку, повторите операции для очистки других кодов.

∞ Декларация соответствия

Настоящим WENZHOU NOVA NEW ENERGY CO., LTD заявляет, что радиооборудование типа ZRS-SR-EUC соответствует Директиве 2014/53/EU, 2014/35/EU, 2014/30/EU, 2011/65/EU.

Полный текст декларации соответствия ЕС доступен по следующему интернет-адресу: <https://www.moestech.com/blogs/news/zrs-sr-euc>