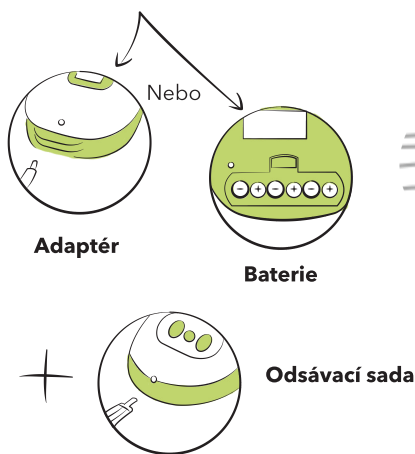


CALYPSO

Prsní odsávačka **Calypso** je určena na odsávání mateřského mléka. Odsávačka může být použita pro odsávání z **jednoho i obou prsů**. Přístroj je navržen pro domácí použití a pro více uživatelů.

1. Zapojení



2. Odsávání

- ✓ Umyj si ruce.
- ✓ Připoj odsávací sadu ke Calypsu.
- ✓ Pohodlně se usaď a uvolni se.
- ✓ Umístí bradavku do středu prsního nástavce tak, aby se mohla volně pohybovat.
- ✓ Přitiskni nástavec na prso.
- ✓ Spusť odsávačku.

Zvyšuj sílu sání, dokud nepocítíš velmi lehkou bolest. Poté sílu sání snižuj do té doby, až to bude opět příjemné. **Nastav rychlost** na nejvyšší úroveň, která je Ti příjemná.

Jednoduché ovládání



Tlačítko zapnutí/vypnutí



Nastavení síly odsávání



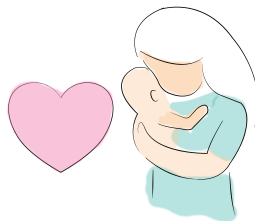
Nastavení rychlosti odsávání

Vakuum (síla odsávání) a cykly (rychlost odsávání) mohou být přizpůsobeny nezávisle na sobě. Stisknutím tlačítka zvýšíš/snížíš úroveň o jeden stupeň.

Spuštění mléka se může při odsávání objevit později než při kojení. Následující rady by mohly napomoci k jeho urychlení:

- ✓ Před odsáváním proved' jemnou masáž prsu.
- ✓ Vypij teplý nápoj.
- ✓ Uvolni se a mysl na své dítě.
- ✓ Umísti před sebe fotku svého miminka.
- ✓ Před odsáváním si přilož na prso teplý obklad (ARDO Gelový obklad).
- ✓ Zahřej trychtýř u prsního nástavce, než ho přiložíš k prsu.

Když miminka začínají pít mateřské mléko, sají nejprve rychlými pohyby s malou silou sání, což stimuluje reflex ejekce mléka. Tento proces může být napodoben nastavením **vyššího rytmu** (např. 8 bar = 1 dílek na displeji) a **nižší síly sání**.



Úspěšné odsávání =

Masáž prsu přímo při odsávání může zvýšit produkci mateřského mléka a zesílit jeho tok.

Zvýšení množství mléka =

Odsávej z obou prsů.

Během prvních 10 minut, nebo dokud nepřestane mléko téct, použij dvojitou odsávací sadu a odsávej z obou prsů najednou. Poté přepni na odsávání jen jednoho prsu. Odsávej z každého prsu po dobu **5 minut** a zároveň jemně masíruj.

3. Hygiena / Péče / Čištění

Silikonová membrána tvoří úplnou zábranu („Vacuum Seal technologie“) a zaručuje, že ani mateřské mléko ani jiné patogenní látky se nemohou dostat do přístroje. Tento uzavřený systém je natolik bezpečný, že vytváří 100% bariéru proti křížové kontaminaci (infekci).



**VACUUM Seal®
technologie**



Čištění doma: V případě potřeby, použij vlhký hadřík. Je možné použít běžný mycí prostředek. Nemyj v myčce ani v dřezu. Odsávačku ani pohonnou jednotku nelze čistit. Pokus o jejich čištění může způsobit poškození přístroje. **Jak čistit odsávací sadu** nalezneš v jejím návodu.

4. Důležité bezpečnostní informace

- ⚠ K přístroji používej pouze ARDO adaptér.
- ⚠ Pokud je přístroj napájen elektřinou, vyjmi baterie (nebezpečí vytečení baterií).
- ⚠ Calypso není vodě odolná. Přístroj neponořuj nikdy do vody nebo jiné kapaliny.
- ⚠ Po použití vypoř Calypso z elektřiny.
- ⚠ Neotvírej přístroj (nemysli se části použitelné pro uživatele).
- ⚠ Používej pouze originální prsní odsávačky ARDO a originální ARDO části.