

### Skladování mateřského mléka:

- pokojová teplota: 6 hodin při maximálně 25°C
- v lednici: 5 dní při maximálně 4°C
- v mrazničce s dvířky: 3-6 měsíců (-16°C)
- v mrazáku: 6-12 měsíců (-18°C a více)

### Rozmrazování mateřského mléka:

Mateřské mléko rozmrazujte pomalu v teplé lázni nebo ho nechte nějakou dobu v ledničce. Jakmile je mléko zcela rozmražené, můžete ho zahřát na doporučenou teplotu. Upozornění: Neohřívajte v mikrovlnné troubě!

### Zahřívání mateřského mléka:

1. Na chvíli sáček otevřete.
2. Sáček opět opatrně zavřete, ale nejdříve se ujistěte, že se sáček nepřilepil k sobě v místě, kde je indikátor teploty.
3. Postavte sáček do vody o teplotě přibližně 70°C.
4. Indikátor teploty začne pomalu ztrácet barvu/ blednout.
5. Po několika minutách bude indikátor teploty zcela průhledný, což znamená, že mléko dosáhlo požadované teploty.
6. Opatrně zkontrolujte teplotu mléka na vnitřní straně zápestí. V případě, že je mléko vlažné (37°C), je připravené k použití.

### Důležité upozornění:

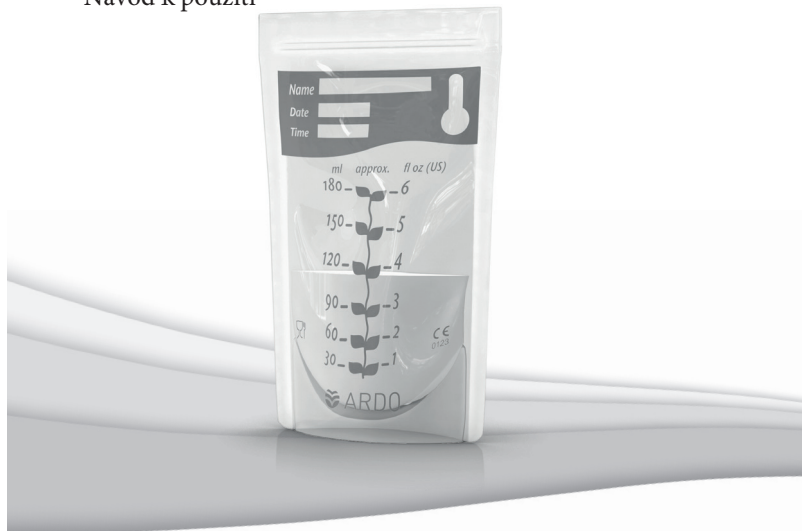
- V případě, kdy je mléko příliš teplé, indikátor teploty bude našedlý. Pokud teplota klesne pod přibližně 32°C, zabarví se indikátor opět do modra.
- Velmi důležité: Vždy zkontrolujte teplotu mléka, než ho dítěti dáte!
- Zabraňte opaření nebo popálení! Vždy dávejte dítěti jen vlažné mléko (cca 37°C).
- Nikdy nepoužívejte k rozmrazení nebo ohřátí mateřského mléka mikrovlnnou troubu!
- Již rozmražené mléko znovu nezmrazujte.

- Skladujte mimo zdroj tepla.
- Produkt na jedno použití.
- Teplota: použitelný výrobek při teplotě v rozmezí +40 až -10°C
- Likvidace: Zlikvidujte v souladu s místními zákony o likvidaci odpadu.
- Materiál: Polyethylen, polyamid (vhodný pro potraviny)

04.2016

# EASYFREEZE

## Návod k použití

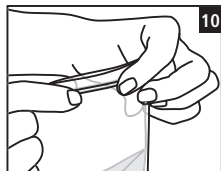
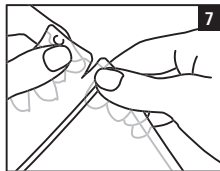
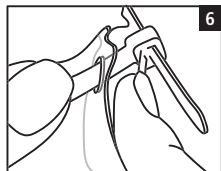
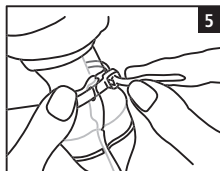
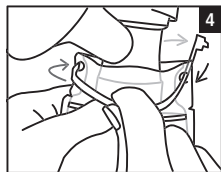
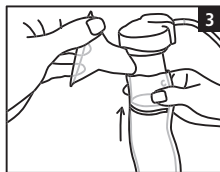
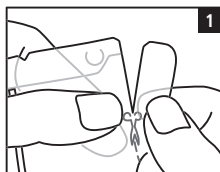


 ARDO

 Ardo medical AG  
Gewerbestrasse 19  
6314 Unterägeri  
Switzerland  
T +41(0)41 754 70 70  
F +41(0)41 754 70 71  
info@ardo.ch  
www.ardomedical.com



0123 Class IIa

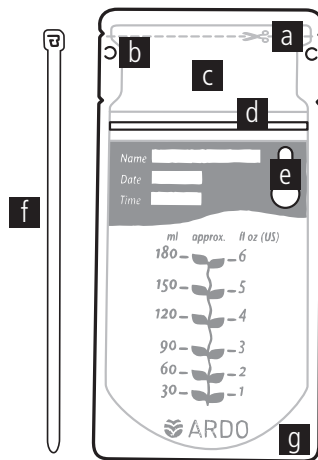


## Návod k použití EASY FREEZE Zamrazovací sáček

Obsah balení:  
20 EasyFreeze sáčků, 20 úchytných pásek

Indikace:  
Easy Freeze zamrazovací sáčky pro bezpečné a místo šetřící skladování mléka v mrazáku nebo v lednici

- a) perforovaná linie
- b) očka na úchytné pásky
- c) sterilní sáček
- d) perforovaná linie 2
- e) Indikátor teploty
- f) úchytný pásek
- g) dno sáčku (umožňuje stání sáčku)



### Použití:

- V případě potřeby, запиšte na sáček jméno, datum a čas.
- Pokud chcete jen naplnit sáček mateřským mlékem, opatrně odtrhněte nebo odstříhnete sáček podél perforované linie 1 a pokračujte krokem 9.
- Opatrně odtrhněte nebo odstříhnete sáček podél perforované linie 1. (Obrázek č. 1)
- Otevřete uzavíratelný ZIP. (Obrázek č. 2)
- Přetáhněte sáček přes spodní část prsního nástavce. (Obrázek č. 3)
- Provlékněte úchytný pásek očkami na vrchní části sáčku. (Obrázek č. 4)
- Upevněte úchytným páskem. (Obrázek č. 5)
- Po odsávání mateřského mléka odejměte sáček od prsního nástavce. (Obrázek č. 6)
- Odtrhněte nebo odstříhnete vrchní část sáčku podél perforované linie 2. (Obrázek č. 7)
- Upravte spodní část sáčku tak, aby mohl stát sám. (Obrázek č. 8)
- Jemně stiskněte hrany sáčku tak, abyste z něj vypudili vzduch. (Obrázek č. 9)
- Utěsněte sáček uzavřením zipu. (Obrázek č. 10)
- Úchytný pásek si uschovejte pro další použití