

# SERIE POCKET

Design tascabile per ogni situazione



## Diverse modalità di Level&Span

Le tre modalità di Level & Span (automatica, manuale e 1-tocco) ti aiutano a migliorare in pochi istanti il contrasto ed evidenziare in modo facile un possibile problema sullo schermo 3.5" LCD Touch Screen.



## Scarica le immagini dal dispositivo

Connetti (Wi-Fi oppure Hotspot) il dispositivo all'app HIKMICRO Viewer per trasmettere automaticamente le immagini dalla camera al tuo dispositivo. Analizza, condividi immagini e genera report in pochi istanti.



## Modalità macro innovativa

Utilizzando una lente macro clip-on, la serie Pocket può vedere dettagli fino a 500 micron e garantisce misurazioni accurate su piccole parti come circuiti stampati o assemblaggi.



Without

With

## Ripresa

La memoria intera di 16 GB garantisce riprese e riproduzioni

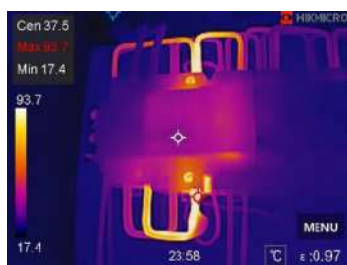
## Zoom digitale continuo

Lo zoom digitale continuo da 1.0x a 4.0x 1.0x to 4.0x continuous digital zoom offre maggiori dettagli dell'immagine.

## Interfaccia intuitiva

Scorri in basso oppure tocca le icone per accedere a tutte le funzioni della camera e alle impostazioni.

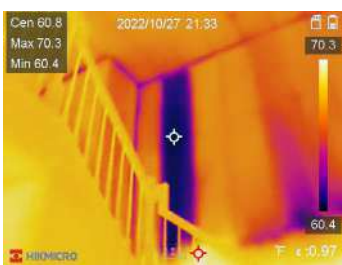
## APPLICAZIONI



Cabinet elettrici



Temperatura dei macchiari



Cappotto termico degli edifici



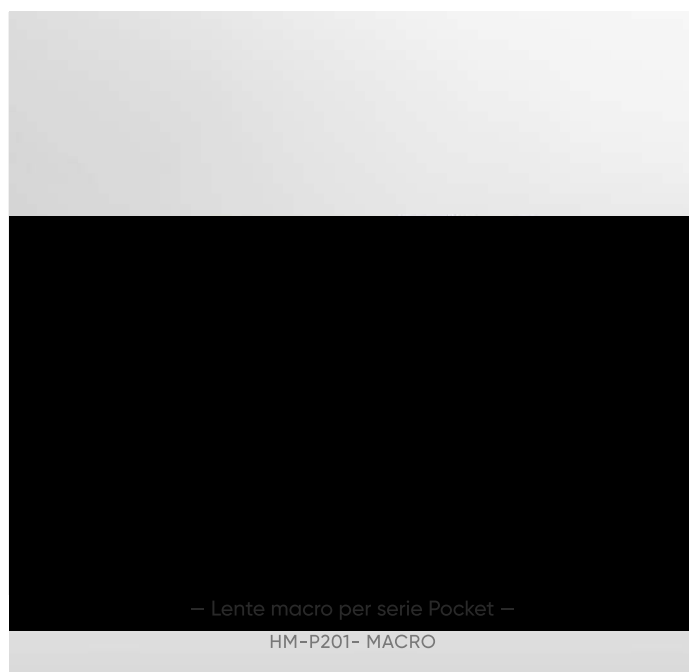
Ispezioni HVAC

## NELLA CONFEZIONE



- Termocamera
- Custodia morbida
- Cordini da polso
- Color Box Packaging
- Alimentatore
- Certificato di calibrazione
- Cavo da USB-A a USB-C
- Manuale di configurazione

## ACCESSORI OPTIONAL



Model No		Pocket2
Immagine infrarossa	Risoluzione IR	256 × 192 (49,152 pixels)
	NETD	< 40 mK (@ 25 °C, F#=1.0)
	Frequenza immagine	25 Hz
	Field of View (FOV)	50° × 37.2°
	Distanza di focus minima	0.3 m (0.98 ft)
	Messa a fuoco	Automatica
Display	Camera ottica	3264 × 2448 (8 MP)
Misurazione e analisi	Range di temperatura	da -20°C a 400°C ( da -4°F a 752°F )
	Accuratezza	Massimo (±2°C/3.6°F, ±2%), per ambienti con temperatura compresa tra 15°C e 35 °C (Da 59 °F a 95 °F) e oggetti di temperatura superiore a 0 °C (32°F)
Generale	Wi-Fi	802.11 b/g/n (2.4 GHz and 5 GHz)
	Durata della batteria	Circa 4 hours

# SERIE M

Termocamera avanzata per ispezioni dettagliate



VISIT OUR WEBSITE

## Diverse opzioni

I prodotti della serie M series garantiscono un angolo ampio e un focus manuale. Il focus manuale con una focale maggiorata (senza "W") è ideale per i settori elettrico, HVAC e ispezioni meccaniche dove l'analisi di componenti specifiche è fondamentale. L'opzione "W" garantisce una messa a fuoco fissa con un'ampia visuale per analizzare muri, pavimenti e oggetti su larga scala.

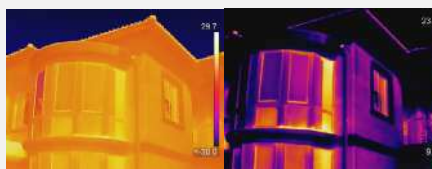


Senza "W"

Con "W"

## 1-Tap Level & Span

Inquadra l'area dell'immagine che è più importante nella tua analisi stringendo lo span con un solo tocco sullo **schermo touchscreen LCD da 3,5**, migliorando in pochi istanti il contrasto ed evidenziando immediatamente il problema.



Auto Level & Span

Manuale / 1-Tap Level & Span

## Sistema di batterie intercambiabili

Include **2 batterie al litio intercambiabili** e un doppio caricatore per garantirti **fino a 12 ore** di utilizzo. La tua termocamera sarà con te anche nelle ispezioni più lunghe.



2 batterie al litio intercambiabili



## Analisi dalla camera

17 regole di misurazione, 7 palette di colori allaerme e 4 modalità di immagine per analisi efficienti direttamente dalla camera.



## Interfaccia

Con l'intuitivo schermo touchscreen LCD da 3.5" oppure con i bottoni interattivi è facile raggiungere ogni funzione.



## Annotazioni sull'immagine

Crea annotazioni di testo o audio all'interno delle immagini invece che prendere appunti, aumentando efficienza e produttività.