

Telecamere CMOS-S serie: **TC**




**EXCELLENT IMAGING
SOLUTION PROVIDER**

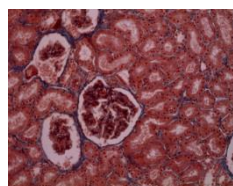
www.ormascientific.com

Le telecamere TC-1000 / TC-3000 / TC-5000 / TC-10000 con sensore CMOS sono telecamere USB di ultima generazione a colori per microscopia.

Possono essere montate su un qualsiasi microscopio mediante adattatore C-mount.

Con il nuovo sensore CMOS abbiamo ottimizzato le prestazioni della telecamera contenendo i costi e rendendola così ideale per applicazioni didattiche e di laboratorio.

	TC1000	TC3000	TC5000	TC10000
Sensore:	Micron MT9M111	Micron MT9P031	Micron MT9T001	Micron MT9J001
Risoluzione:	1.3 Mpix	3 Mpix	5 Mpix	10 Mpix
Dimensioni Pixels:	3.6µm x 3.6µm	3.2µm x 3.2µm	2.2µm x 2.2µm	1.67µm x 1.67µm
Digital out-put:	Color 24 Bit	Color 24 Bit	Color 24 Bit	Color 24 Bit
CCD/CMOS dim:	1/3"	1/2"	1/2.5"	1/2.3"
Risoluzione max:	1280x1024	2048x1536	2592x1944	3664x2748
Shutter	Electronic shutter	Electronic shutter	Rolling shutter	Rolling shutter
Frame rate	15fps (1280x1024) 30fps (640x480)	10fps (2048x1536) 25fps (1024x768) 40fps (640x480)	5fps (2592x1944) 21fps (1280x960) 25fps (1024x768) 38fps (640x480)	10fps (2048x1536) 25fps (1024x768) 40fps (640x480)
Integration time(s):	1ms-0.3sec	1ms-0.5sec	1ms-0.8sec	1ms-1sec
Dynamic range:	71db	54db	60db	56db
Profondità colore:	24bit			
Tipo di collegamento:	C-mount			
Funzioni software:	Gain, Gamma, Saturazione, Contrasto, Nitidezza, Luminosità e misurazioni			
Alimentazione	USB2.0/480Mb/s			
Dimensione/Peso	65x86x37 mm			
Cavo USB	In dotazione Lunghezza 1.8 metri			
Peso	220g			
Condizioni di utilizzo	Temperatura -20°C...+70°C / Umidità 45%...85%			
Sistema operativi	Microsoft Windows / Linux / Mac			
Immagine				



CATTURA IMMAGINI

Live preview camera/video, Manual capturing, Image process, Image flip, Auto exposure, White balance, Camera pane.

Misurazione e calibrazione immagini.