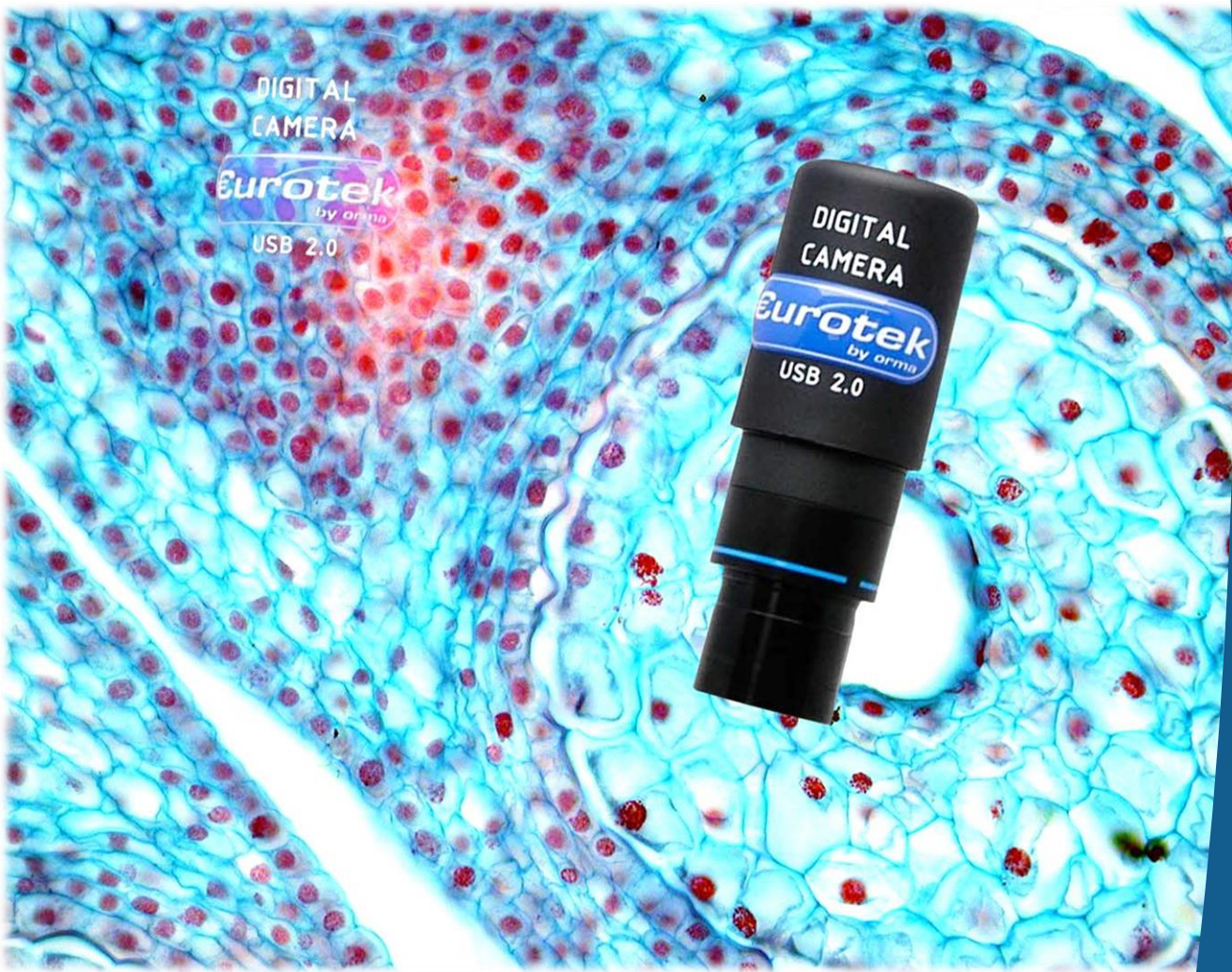
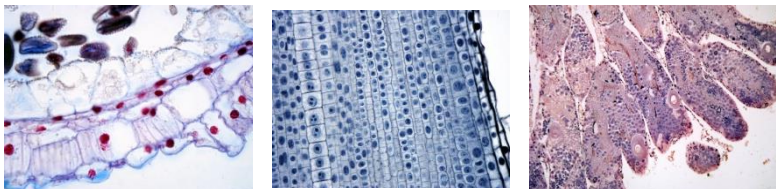


Telecamere per oculare serie: **OMC**



Excellent imaging solution provider

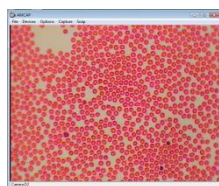


www.ormascientific.com

Le telecamere OMC180 / OMC130/200/300/500 con sensore CMOS-S sono telecamere USB di ultima generazione a colori per microscopia.

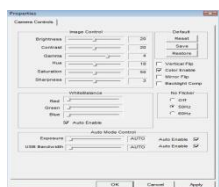
Sono telecamere universali da applicare nel tubo porta oculare di un qualsiasi microscopio

	OMC 180	OMC130	OMC200	OMC300	OMC500
Sensore	1/3 CMOS-S	1/3.2" CMOS-S	1/3.2" CMOS-S	1/2.5" CMOS-S	1/2.5" CMOS-S
Risoluzione	420 TVL	1.3 Megapixel	2 Megapixel	3 Megapixel	5 Megapixel
Risoluzione pixel	640x480	1280x1024	1600 x 1200	2048x1536	2592x1944
Dimensione pixel	5.04 umx5.04um	2.8µm x 2.8µm	2.8µm x 2.8µm	2.2µm x 2.2µm	2.2µm x 2.2µm
Frame rate	/	7.5 fps	15 fps	15 fps	15 fps
Bilanciamento del bianco	Automatico	Automatico / manuale			
Sensivity	F:1.2/0.8 Lux	1.0@550um/lux/s	1.8@550um/lux/s	1.4@550um/lux/s	1.4@550um/lux/s
SNR	/	42.3 dB			
Shutter	/	Electronic shutter			
Dimensione oculare	Ø 23.2 mm				
Uscita	RCA	USB2.0			
Adattatore oculare	Ø 30 mm				
Alimentazione	9V 500mA	USB2.0			
Dimensioni / Peso telecamera	(mm) 68h Ø33 / 50g	(mm) 50h Ø27 / 45g			
Software	/	SXView			
Condizioni di utilizzo	Temperatura -10°C...+50°C	Temperatura -0°C...+50°C			
Sistema operativo	/	Microsoft Windows XP,2000,Vista, Win7 32/64 bit, Win8			
Immagine					



CATTURA IMMAGINI (OMC130/200/300/500)

Live preview camera/video, Manual capturing, Auto exposure, White balance, Camera pane.



PIENO CONTROLLO (OMC130/200/300/500)

Possibilità di modificare, luminosità, contrasto saturazione, bilanciamento del bianco ecc.



ANTEPRIMA IN DIRETTA (OMC180)

Collegando il cavo della OMC180 alla vostra TV si avrà in anteprima l'immagine del microscopio.