

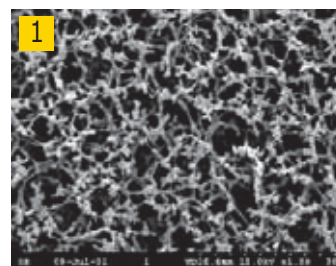
1 Membrane filtranti NC, in nitrato di cellulosa

Applicazioni: Per filtrazione preliminare e misurazione delle polveri, filtrazione chiarificante e sterile. Per soluzioni acquose.

GE Healthcare

Caratteristiche:

- Facilmente umidificabile
- Idrofilo
- Da usare fino a 125 °C
- Sterilizzabile in autoclave a 121 °C
- Ampio spettro d'impiego grazie alle diverse porosità



Tipo	Diam. mm	Dim. pori µm	Pz./Cf.	Codice
NC 10	47	0,10	100	9.057 341
NC 10	50	0,10	100	9.057 342
NC 20	25	0,20	100	9.058 326
NC 20	47	0,20	100	9.058 327
NC 20	50	0,20	100	9.058 328
NC 45	25	0,45	100	9.057 219
NC 45	47	0,45	100	9.057 220
NC 45	50	0,45	100	9.057 222
NC 45	100	0,45	50	9.057 225
NC 45	110	0,45	50	9.057 226
NC 45	142	0,45	25	9.057 228

2 Filtri a membrana, nitrato di Cellulosa, WCN

Bianchi, piani. Circolari.

GE Healthcare

Applicazioni

- Per pre-filtrazione e misura polveri, chiarificazione e filtrazione.
- Filtrazione di soluzioni acquose

Proprietà

- Bagnabili molto facilmente
- Idrofili
- Utilizzate fino a 125 °C
- Autoclavabili (121 °C)



Diam. mm	Dim. pori µm	Pz./Cf.	Codice
25	0,10	100	9.950 979
47	0,10	100	9.950 980
13	0,20	100	9.950 981
25	0,20	100	9.950 982
47	0,20	100	9.950 983
90	0,20	25	9.950 984
142	0,20	25	9.950 985
13	0,45	100	9.950 988
25	0,45	100	9.950 989
47	0,45	100	9.950 991
50	0,45	100	9.950 992
90	0,45	25	9.950 994
142	0,45	25	9.950 995
47	0,65	100	9.950 998
25	0,80	100	9.951 001
37	0,80	100	9.951 002
47	0,80	100	9.951 003
90	0,80	25	9.951 004
25	1,00	100	9.951 005
47	1,00	100	9.951 006
50	1,20	100	9.951 008
142	1,20	25	9.951 009
25	3,00	100	9.951 010
47	3,00	100	9.951 011
25	5,00	100	9.951 012
47	5,00	100	9.951 013
90	5,00	25	9.951 014

3 Filtri a membrana, esteri misti di Cellulosa

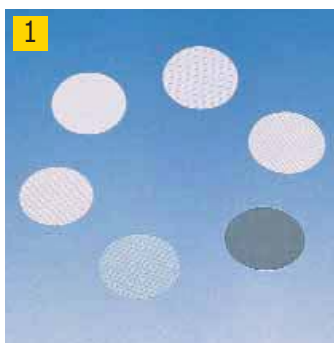
Composti da acetato di cellulosa (-20 %) e nitrato di cellulosa (-80 %).

GE Healthcare

Tipo	Diam. mm	Dim. pori µm	Pz./Cf.	Codice
Grigliato, bianco	47	0,45	100	9.951 016
Grigliato, bianco	25	0,80	100	9.951 018



Filtrazione/Membrane filtranti



1 Membrane filtranti ME, in esteri misti di cellulosa

Applicazioni:

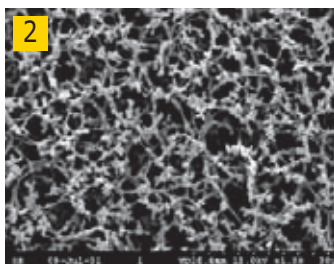
- Ideale per analisi gravimetriche
- Speciale per soluzioni acquose
- Ottimo per test di contaminazione

Caratteristiche:

- Economico
- Di peso costante
- Idrofilo
- Non sterile
- Può essere usato fino a 125 °C
- Sterilizzabile in autoclave a 121 °C

GE Healthcare

Tipo	Diam. mm	Dim. pori µm	Pz./Cf.	Codice
ME24	25	0,20	100	9.058 965
ME24	47	0,20	100	9.058 969
ME24	50	0,20	100	9.058 987
ME24	142	0,20	25	9.058 981
ME25	25	0,45	100	9.058 935
ME25	47	0,45	100	9.058 939
ME25	50	0,45	100	9.058 942
ME25	100	0,45	50	9.058 946
ME25	110	0,45	50	9.057 812
ME25	142	0,45	25	9.058 951
ME27	25	0,80	100	9.058 865
ME27	47	0,80	100	9.058 869
ME27	50	0,80	100	9.058 872
ME28	47	1,20	100	9.058 839
ME28	50	1,20	100	9.058 842
ME29	25	3,00	100	9.057 800
ME29	47	3,00	100	9.058 809
ME29	50	3,00	100	9.058 812



2 Membrane filtranti AE, in nitrato di cellulosa

Applicazioni: Per filtrazione preliminare e misurazione delle polveri, filtrazione chiarificante e sterile. Per soluzioni acquose.

GE Healthcare

Caratteristiche:

- Facilmente umidificabile
- Idrofilo
- Da usare fino a 125 °C
- Sterilizzabile in autoclave a 121 °C

Tipo	Diam. mm	Dim. pori µm	Pz./Cf.	Codice
AE 98	47	5,00	100	9.057 041
AE 98	50	5,00	100	9.057 042
AE 99	25	8,00	100	9.057 005
AE 99	47	8,00	100	9.057 011
AE 99	50	8,00	100	9.057 012
AE 100	47	12,00	100	9.057 191
AE 100	50	12,00	100	9.057 193



3 Membrane filtranti, tipo RC, cellulosa Rigenerata

Applicazioni: Per la sterilizzazione e la filtrazione di particelle di soluzioni acquose e organiche.

GE Healthcare

Proprietà

- Eccezionale resistenza chimica a solventi organici.
- Paragonabile al PTFE.
- Idrofila
- Utilizzabile fino a 180 °C
- Sterilizzabile con tutti i metodi
- Adatta per uso come filtro sterile secondo norme ASTM-D3862-80

Tipo	Diam. mm	Dim. pori µm	Pz./Cf.	Codice
RC 58	47	0,20	100	9.057 771
RC 55	47	0,45	100	9.057 791
RC 58	50	0,20	100	9.057 772
RC 55	50	0,45	100	9.057 792
RC 60	50	1,00	100	9.057 712
RC 55	100	0,45	25	9.057 795
RC 55	142	0,45	25	9.057 798

1 Membrane filtranti OE, in acetato di cellulosa

Applicazioni: ideale per analisi biologiche e cliniche, test di sterilità, misurazione di scintillazione *GE Healthcare*

Caratteristiche:

- Bassissima capacità legante per le proteine
- Adatto per liquidi acquosi e soluzioni alcoliche e a base di olio
- Idrofilo
- Possibilità d'uso fino a 180 °C, adatto per gas caldi
- Sterilizzabile con ogni procedimento

Descrizione	Diam. mm	Dim. pori µm	Pz./Cf.	Codice
OE 67	25	0,45	100	9.057 565
OE 67	47	0,45	100	9.057 571
OE 67	50	0,45	100	9.057 572
OE 67	142	0,45	25	9.057 578
OE 66	25	0,20	100	9.057 605
OE 66	47	0,20	100	9.057 611
OE 66	50	0,20	100	9.057 612
OE 66	142	0,20	25	9.057 618



2 Filtri a membrana Nucleopore®, PC

Applicazioni: Ideali per analisi ambientali e delle acque *GE Healthcare*

Caratteristiche:

- Idrofili, basso legame con le proteine
- Superficie liscia per facile identificazione di particelle
- Elevata resistenza ai prodotti chimici e buona stabilità termica
- Autoclavabili fino a 121 °C

Diam. mm	Dim. pori µm	Pz./Cf.	Codice
47	0,20	100	7.081 642
47	0,40	100	6.283 555
90	0,20	25	7.083 630
90	0,40	25	6.056 103



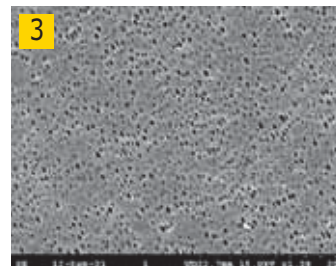
3 Membrane filtranti NL, in poliammide

Applicazioni: Filtro universale, per filtrazione chiara e sterile *GE Healthcare*

Caratteristiche:

- Meccanicamente molto stabile, resistente bagnato e asciutto
- Per soluzioni acquose
- Idrofilo
- Da usare fino a 135 °C
- Sterilizzabile in autoclave a 134 °C

Tipo	Diam. mm	Dim. pori µm	Pz./Cf.	Codice
NL 16	47	0,20	100	9.057 433
NL 17	25	0,45	100	9.057 452
NL 17	47	0,45	100	9.057 453
NL 17	50	0,45	100	9.057 454



4 Filtri a membrana in nylon

Idrofilo, di lunga durata, adatto per soluzioni acquose, solventi organici oltre che per la filtrazione di preparazioni biologici. Autoclavabile a 121 °C. *GE Healthcare*

Diam. mm	Dim. pori µm	Pz./Cf.	Codice
13	0,20	100	9.951 042
47	0,20	100	9.951 043
90	0,20	50	9.951 044
13	0,45	100	9.951 045
25	0,45	100	9.951 046
47	0,45	100	9.951 047
90	0,45	50	9.951 048
47	0,80	100	9.951 049



Filtrazione/Membrane filtranti



1 Membrane filtranti tipo TE, in PTFE con supporto

Applicazioni: Filtro per aerazione, ideale per tutti i settori, per mezzi aggressivi e fluidi criogenici, per la separazione di acqua libera da soluzioni organiche, per filtrazione di aria e gas

GE Healthcare

Caratteristiche:

- Eccellente prestazione come barriera gas/liquido
- Chimicamente inerte con soluzioni acquose ed organiche nonché acidi e basi concentrati
- Idrofobo, per filtrazioni di soluzioni acquose la pressione deve essere superiore alla pressione di rottura dell'acqua
- Da usare fino a 145 °C
- Sterilizzabile con tutti i procedimenti eccetto raggi gamma
- Ampio spettro d'impiego grazie alle diverse porosità

Tipo	Diam. mm	Dim. pori µm	Pz./Cf.	Codice
TE 35	25	0,20	50	9.058 682
TE 35	47	0,20	50	9.058 683
TE 35	50	0,20	50	9.058 684
TE 36	47	0,45	50	9.058 663
TE 36	50	0,45	50	9.058 664
TE 37	25	1,00	50	9.058 642
TE 37	47	1,00	50	9.058 643
TE 37	50	1,00	50	9.058 644
TE 38	47	5,00	50	9.058 623
TE 38	50	5,00	50	9.058 624



2 Filtri a membrana, PTFE, WTP

Con supporto in PP.

GE Healthcare

Diam. mm	Dim. pori µm	Pz./Cf.	Codice
25	0,20	100	9.951 029
47	0,20	100	9.951 030
47	0,50	100	9.951 031
47	1,00	100	9.951 033



3 Filtri a membrana inorganici, Anodisc®

Materiale: Anopore®. Bianco standard. La membrana inorganica Anopore® è fatta in ossido di alluminio ad elevata purezza e può essere usata per una vasta gamma di applicazioni.

GE Healthcare

Il materiale ha una struttura precisa e non-deformabile a nido d'ape, con un range ristretto di distribuzione della misura dei pori, che garantisce una ritenzione molto efficiente delle particelle. In aggiunta, la membrana ha una bassa capacità di ritenzione delle proteine, minima autofluorescenza, non è tossica e supporta lo sviluppo cellulare.

Diam. mm	Dim. pori µm	Pz./Cf.	Codice
13	0,02	100	9.951 034
25	0,02	50	9.951 035
47	0,02	50	7.604 787
13	0,10	100	9.951 036
25	0,10	50	6.235 017
47	0,10	50	9.951 038
13	0,20	100	9.951 039
25	0,20	50	9.951 040
47	0,20	50	9.951 041



4 Filtri a membrana, acetato di cellulosa

Modello 111. In acetato di cellulosa. Di colore bianco. Resistenti alla sterilizzazione sino a 134 °C, a secco fino a 180 °C. Basso adsorbimento (importante per lavori con soluzioni ricche di proteine). Adatti per filtrazioni di soluzioni acquose, metanolo, etanolo, alcoli di elevata purezza, analisi dei residui di combustibili e oli. A basso rilascio di sostanze estraibili, meno dell'1 % del peso. Altre dimensioni, porosità e formati a richiesta.

Sartorius

Tipo	Diam. mm	Dim. pori µm	Pz./Cf.	Codice
11106	25	0,45	100	9.053 044
11106	47	0,45	100	9.053 048
11106	50	0,45	100	9.053 049
11106	142	0,45	25	9.053 055
11107	25	0,20	100	9.053 064
11107	47	0,20	100	9.053 068
11107	50	0,20	100	9.053 069
11107	142	0,20	25	9.053 075

Altre versioni disponibili a richiesta.

1 Filtri a membrana

Modello 113. Nitrato di cellulosa. Bianco. A basso rilascio di sostanze estraibili.
Peso costante dopo 60 minuti a 105 °C. Adatto per analisi residui, osservazioni al microscopio con luce incidente o trasmessa, chemotassi, raggi-x a fluorescenza, spettrometria e analisi gravimetriche. Autoclavabile a 121 °C. Altre dimensioni, porosità e formati a richiesta.

Sartorius

Tipo	Diam. mm	Dim. pori µm	Pz./Cf.	Codice
11301	25	8,00	100	9.053 304
11301	47	8,00	100	9.053 308
11301	50	8,00	100	9.053 309
11302	50	3,00	100	9.053 349
11303	25	1,20	100	9.053 364
11303	47	1,20	100	9.053 368
11303	50	1,20	100	9.053 369
11304	25	0,80	100	9.053 384
11304	47	0,80	100	9.053 388
11304	50	0,80	100	9.053 389
11306	25	0,45	100	9.053 424
11306	47	0,45	100	9.053 428
11306	50	0,45	100	9.053 429
11306	142	0,45	25	9.053 432

Altre versioni disponibili a richiesta.



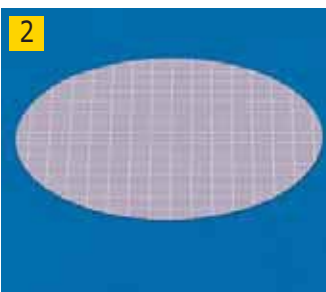
2 Filtro a membrana in nitrocellulosa Modello 13005/13006

Nitrocellulosa. Nero dopo l'umidificazione. Per lieviti e muffe. Conf. 100 pz.

Sartorius

Tipo	Descrizione	Diam. mm	Dim. pori µm	Pz./Cf.	Codice
13005	sterile	47	0,65	100	9.054 122
13006	sterile	47	0,45	100	9.054 132
13006	sterile	50	0,45	100	9.054 133
13006	non sterile	50	0,45	100	9.054 139

Altri tipi disponibili su richiesta.

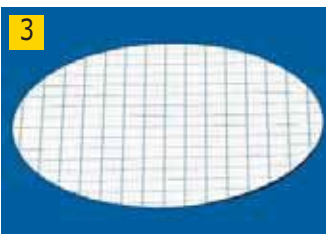


3 Filtri a membrana, grigliati, Tipo 13906 e 139H6

In nitrato di cellulosa. Confezione sterile singola. Bianco con griglia verde.
Per la valutazione di campioni microbiologici e di particelle.

Sartorius

Tipo	Descrizione	Diam. mm	Dim. pori µm	Pz./Cf.	Codice
13906	Standard	47	0,45	100	9.054 460
13906	Standard	50	0,45	100	9.054 462
139H6	Flusso elevato	47	0,45	100	9.054 464
139H6	Flusso elevato	50	0,45	100	9.054 465



4 Filtri a membrana, Poliammide

Tipo 250. Poliammide, bianco. Per la filtrazione di soluzioni alcaline e solventi organici.

Sartorius

Tipo	Diam. mm	Dim. pori µm	Pz./Cf.	Codice
2506	25	0,45	100	9.053 227
2506	47	0,45	100	9.053 242
2506	50	0,45	100	9.053 243
2507	25	0,20	100	9.053 222
2507	47	0,20	100	9.053 223
2507	50	0,20	100	9.053 224

Altre versioni disponibili a richiesta.



5 Filtro a membrana in policarbonato

Tipo 230. Policarbonato, bianco, non sterile. Membrana nucleare in policarbonato con superficie particolarmente liscia e distribuzione fitta dei pori. Ideale, ad esempio, per la determinazione di DOC-/TOC, analisi delle particelle o microscopia ad epifluorescenza.

Sartorius

Tipo	Diam. mm	Dim. pori µm	Pz./Cf.	Codice
23006	25	0,40	100	9.049 182
23006	47	0,40	100	9.049 183
23007	25	0,20	100	9.049 180
23007	47	0,20	100	9.049 181

Altre versioni disponibili a richiesta.

