



# SISTEMA DI MONITORAGGIO

## MySirius CLOUD MONITORING





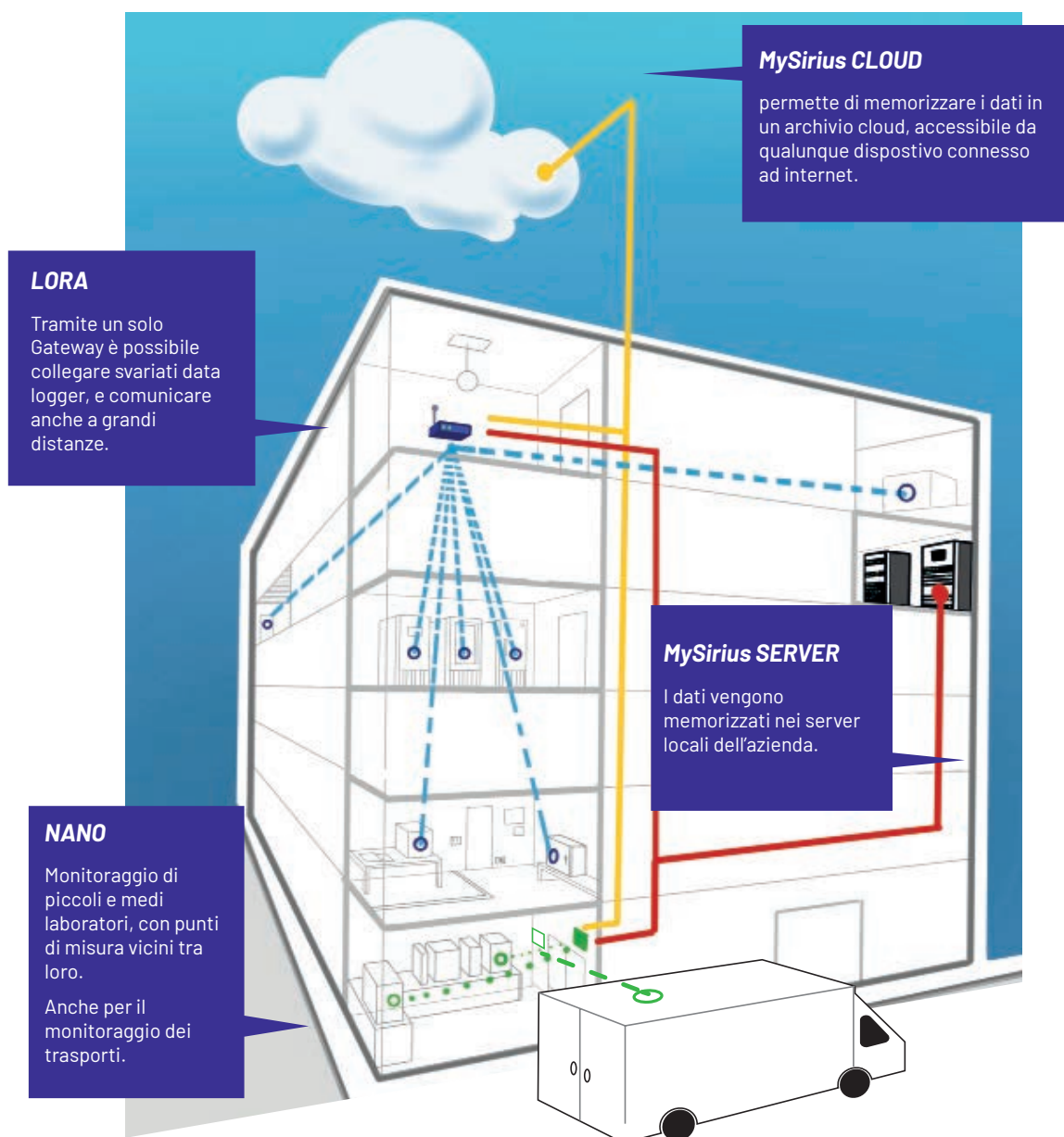
## Cos'è

**Marconi MySirius** è la soluzione innovativa per il monitoraggio, il controllo e la gestione remota in tempo reale della catena del freddo.

**MySirius** è completamente cloud-based. Ideale per il monitoraggio di sistemi di qualsiasi dimensione.

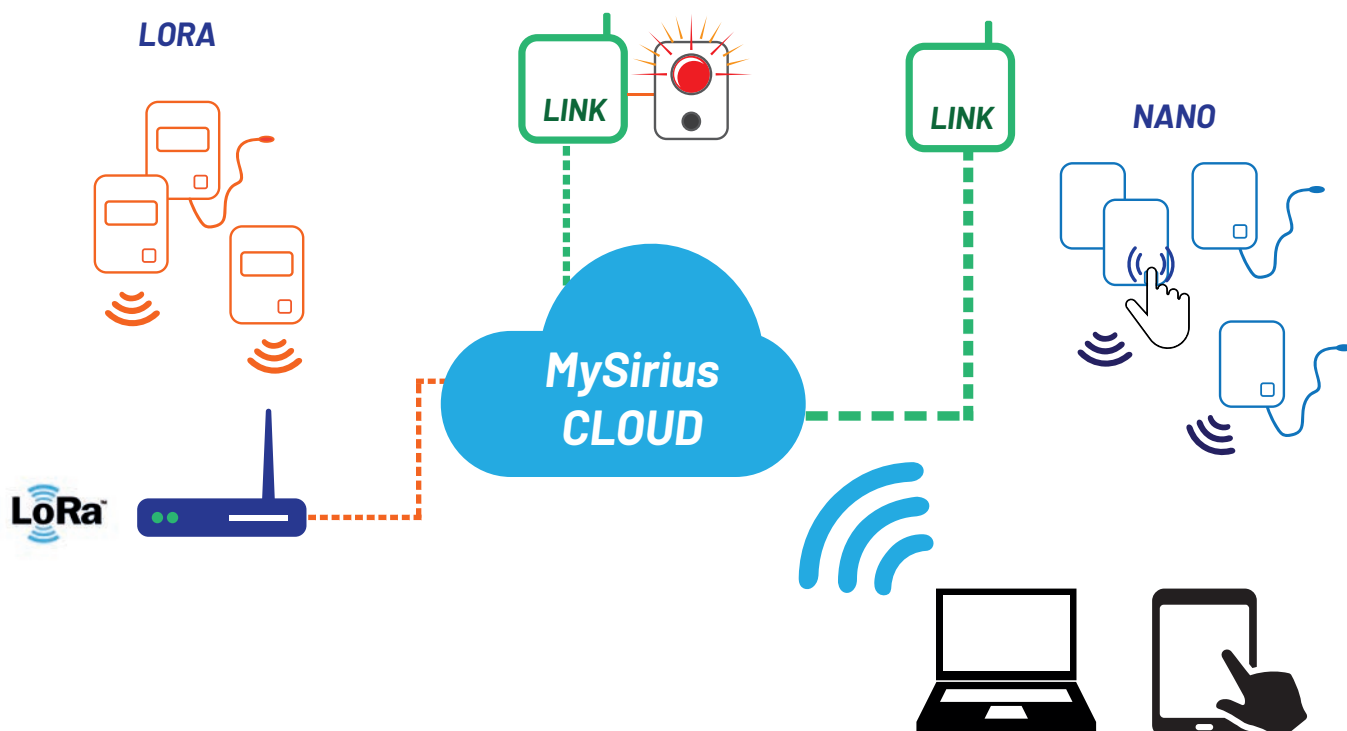
## A cosa serve

**MySirius** associa la potenza e l'innovazione tecnologica di un servizio di raccolta dati in cloud, accessibile da qualsiasi dispositivo connesso ad internet, alla robustezza e l'affidabilità del monitoraggio **Marconi Sirius**.

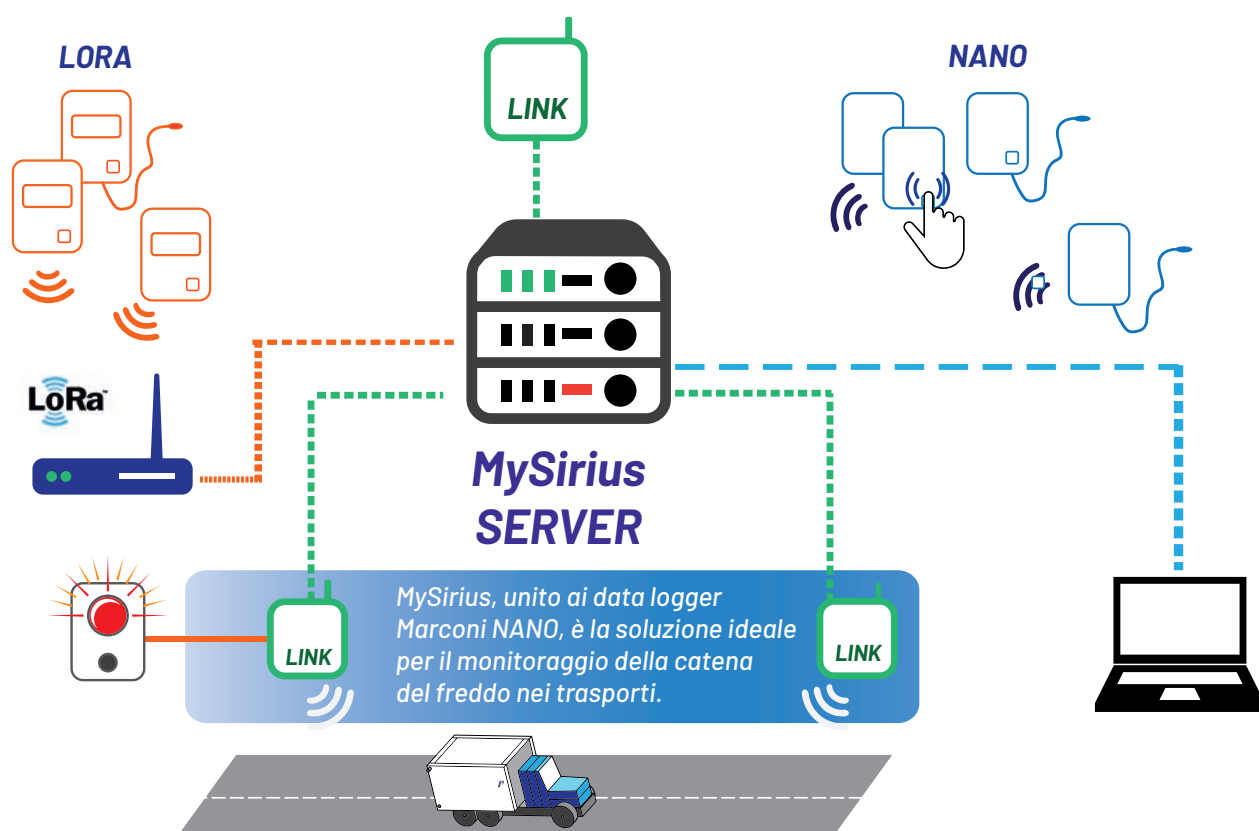


Memorizza in modo sicuro le tue misure	Account multipli e diversi livelli di accesso per differenziare localizzazioni e permessi	Visualizza tutte le informazioni di monitoraggio da posizioni e luoghi diversi	Visualizza e ricerca rapidamente tutte le unità monitorate	Accesso al cloud da dispositivi mobili	Non perderai mai nessun evento critico grazie ad un sistema di notifiche flessibile	Analizza i dati registrati tramite potenti funzionalità grafiche e statistiche	Tieni traccia di tutti gli eventi, gli allarmi e le misure registrate tramite l'audit trail completo

Il software MySirius in cloud ti permette di accedere ovunque ti trovi, in maniera sicura, ai tuoi dati di processo.  
I data logger Marconi LORA e NANO possono coesistere in maniera complementare all'interno di un unico sistema.



Il software MySirius è la soluzione di monitoraggio più adatta ai tuoi processi. Completamente web e cloud based, MySirius può essere installato anche su un server privato aziendale.





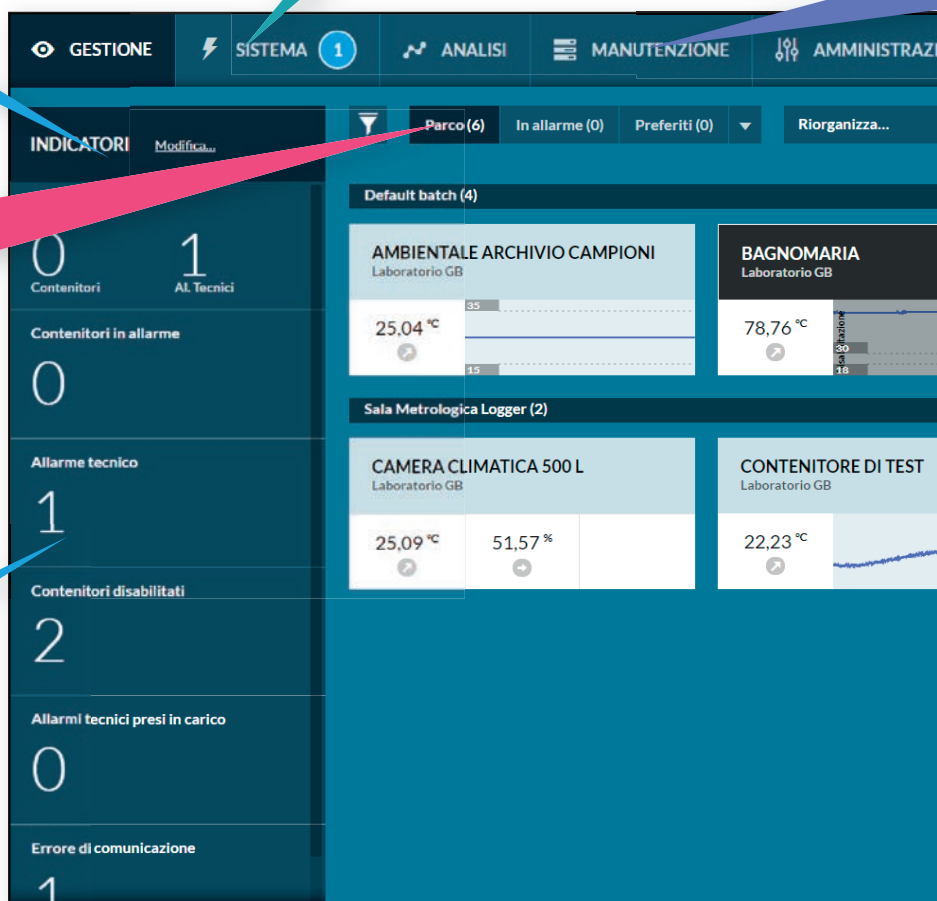
# Software MySirius

Dashboard principale: visualizza e ricerca facilmente le unità monitorate

Visualizzazione dei dispositivi di monitoraggio e degli allarmi tecnici

Facile ricerca e gestione dei punti di misura tramite semplici filtri. Visualizzazione personalizzata dei punti di misura in allarme o degli strumenti di competenza di ciascun operatore.

Indicatori e contatori personalizzabili degli allarmi in corso



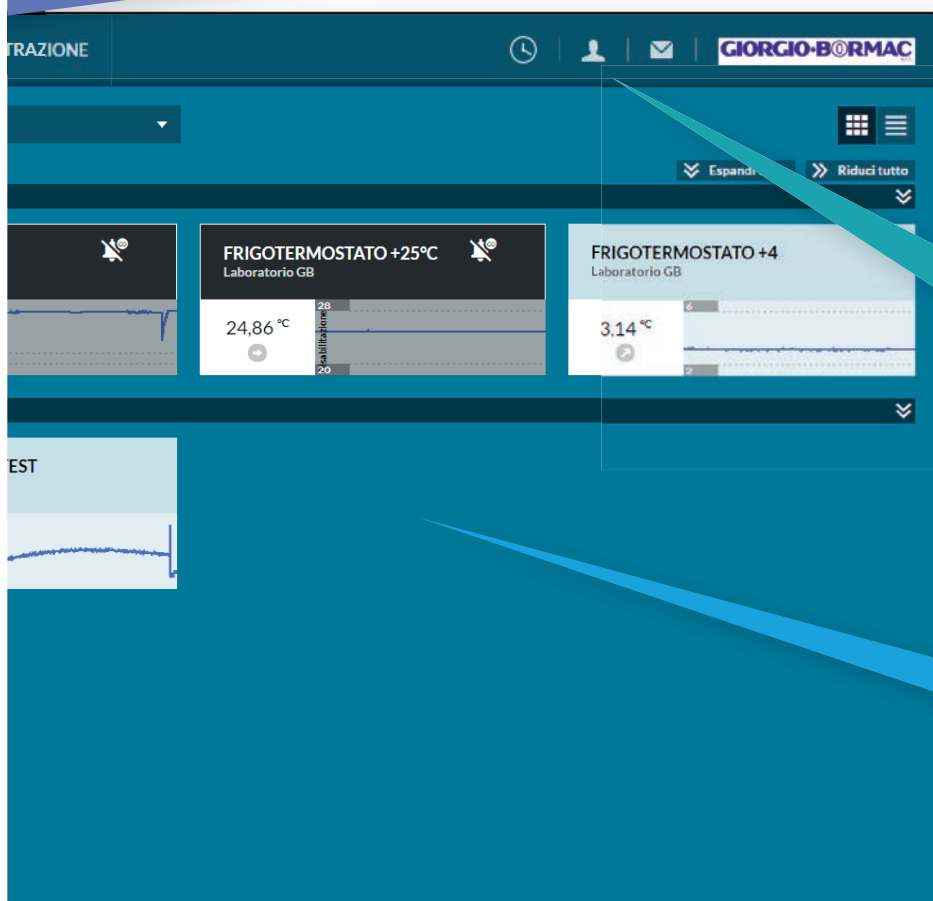
Dati consultabili ed esportabili sia in modalità grafica che tabellare, con statistiche di minimo, media, massimo e MKT

Data	Frigorimontato v4 Temperatura (°C)	Contenitore di test LAT Buf (0,00-1,75) (°C)	Camera Climatica 500l temperatura (°C)	Camera Climatica 500l Umidità (%)
10/10/2019 09:54			25,06	51,63
10/10/2019 09:53			22,23	51,57
10/10/2019 09:52			22,25	51,57
	3,14		22,23	51,58
			22,21	51,62
			25,07	51,67
			25,06	51,67
10/10/2019 09:46			22,22	51,67
10/10/2019 09:47			22,19	51,80
10/10/2019 09:46	3,14		22,22	52,03
10/10/2019 09:45			22,23	52,23
10/10/2019 09:44			22,28	52,28
10/10/2019 09:43			22,23	52,12
14/10/2019 09:42			22,23	52,28
14/10/2019 09:41	3,12		22,28	52,43

Capnome	Unità	N° misurazioni	Min.	Max.	Med.	Scarto tipo	MKT	N° allarmi di soglia	N° allarmi tecnici
Frigorimontato v4	Temperatura	119	3,07	3,18	3,13	0,02	3,13	0	0
Contenitore di test LAT	°C	504	22,08	22,47	22,23	0,14	22,23	0	0

**Report automatizzati**  
La funzionalità Report permette inoltre l'invio o l'archiviazione automatica di resoconti periodici per mezzo di e-mail verso tutti gli utenti predisposti.



Opzioni di personalizzazione del profilo dell'utente

Organizzazione degli strumenti e degli ambienti monitorati con suddivisione in gruppi

Punto di misurazione	Soglia	Data	Stato	Riconoscimento	Motivo	Criticità	Azione correttiva
Temperatura	Superamento continuo alto (non critica)	8 ore fa	Attivo	21 minuti fa	caldo	Nessun impatto	
Temperatura	Superamento continuo alto (non critica)	10 ore fa	Chiuso Giustificato			Nessun impatto	
Temperatura	Superamento continuo alto (non critica)	10 ore fa	Attivo	2 ore fa	caldo	Nessun impatto	
Temperatura	Superamento continuo alto (non critica)	12 ore fa	Attivo	2 ore fa	caldo	Nessun impatto	
Temperatura	Superamento continuo alto (non critica)	13 ore fa	Attivo	2 ore fa	caldo	Nessun impatto	
Temperatura	Superamento continuo alto (non critica)	15 ore fa	Attivo	2 ore fa	caldo	Nessun impatto	
Temperatura	Superamento continuo alto (non critica)	17 ore fa	Attivo	2 ore fa	caldo	Nessun impatto	
Temperatura	Superamento continuo alto (non critica)	18 ore fa	Attivo				
Temperatura	Superamento continuo alto (non critica)	20 ore fa	Chiuso Giustificato				
Temperatura	Superamento continuo alto (non critica)	un giorno fa	Chiuso Giustificato				
Temperatura	Superamento continuo alto (non critica)	un giorno fa	Attivo	2 ore fa	caldo		
Temperatura	Superamento continuo alto (non critica)	un giorno fa	Chiuso Giustificato			Nessun impatto	
Temperatura	Superamento continuo alto (non critica)	un giorno fa	Chiuso			Nessun impatto	

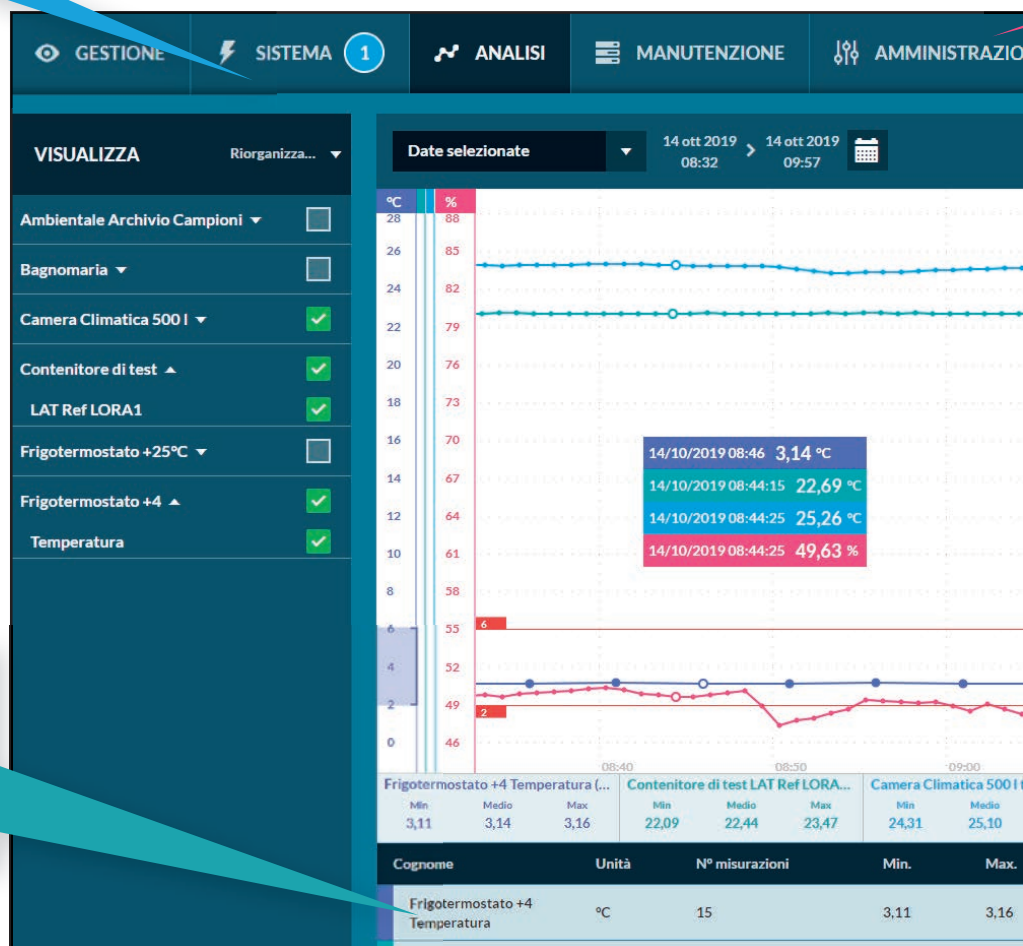
Visualizzazione degli ultimi allarmi per ciascuna unità monitorata





# Software MySirius

Visualizzazione grafica dei dati memorizzati



Statistiche delle misure: minimo, medio, massimo, scarto tipo, MKT, numero di allarmi fuori soglia

The screenshot shows the 'Registro delle attività' section of the MySirius software. It displays a list of activities with columns for 'Data', 'Tipo', 'Utenza', and 'Informazione'. The activities are filtered by 'Frigido'.

Data	Tipo	Utenza	Informazione
11/11/2019 10:15:19	Riconoscimento	Frigido	
11/11/2019 10:15:19	Riconoscimento di un allarme di soglia	Frigido	
11/11/2019 08:22:42	E-mail di avvertimento		
11/11/2019 08:21:41	Scatto di una cascata di avvertimento di soglia		Cascata predefinita
11/11/2019 08:21:41	Allarme di soglia	Frigido	
11/11/2019 08:21:41	Allarme di soglia da giustificare	Frigido	
11/11/2019 08:21:41	Allarme di soglia	Frigido	
11/11/2019 08:18:54	Giustificazione di un allarme di soglia	Frigido	
11/11/2019 08:18:49	Giustificazione di un allarme di soglia	Frigido	
11/11/2019 08:18:44	Giustificazione di un allarme di soglia	Frigido	

Registro delle attività conforme FDA CFR21/11 versione ADVANCED

Gestione amministratore del sistema



Sistema di messaggistica per la condivisione delle informazioni in tempo reale.

The configuration screen shows the following settings for the 'FRIGO' container:

- Cognome: Frigo - Temperatura
- Catena di misurazione: MS1905300142 (°C)
- Unità: °C
- Frequenza di registrazione: 15 min
- Frequenza di registrazione in allarme: 15 min

**OPZIONI AVANZATE**

**SOGLIE DI ALLARME**

Tipo	Critico?	Valore (°C)	Durata di superamento autorizzata
Soglia Alta	<input checked="" type="checkbox"/>	8	0
Soglia Basso	<input checked="" type="checkbox"/>	2	0

**CONFIGURAZIONE DELLA MODALITÀ "NON CONNESSO"**

- Tempo di attesa prima dell'attivazione della modalità "offline": 1 h
- Modalità d'allarme: Immediato

Buttons: ANNULLA, SALVA E APPLICA, SALVA

Facile configurazione delle soglie di allarme e della frequenza di registrazione



# Software MySirius

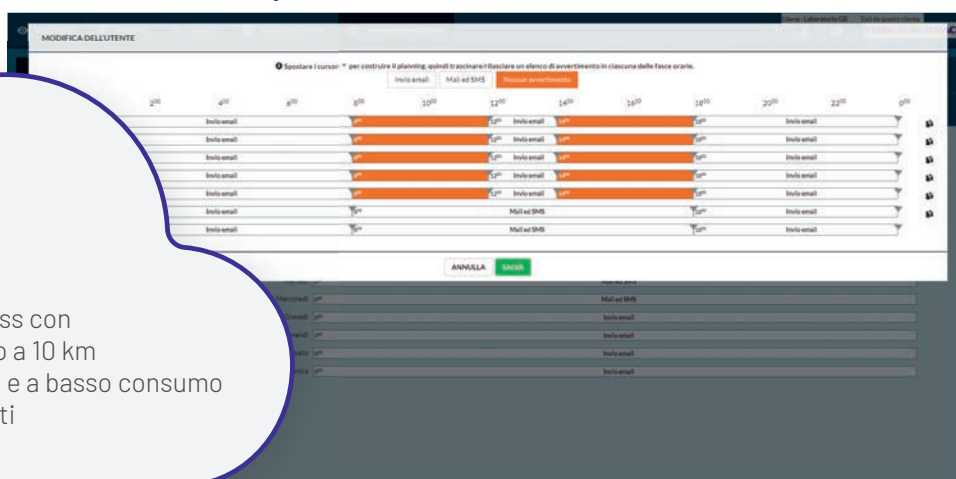
## Dashboard di amministrazione



### SEMPLICITA' E FLESSIBILITA'

- Compatibile con i browser più comuni
- Scalabile e modulare

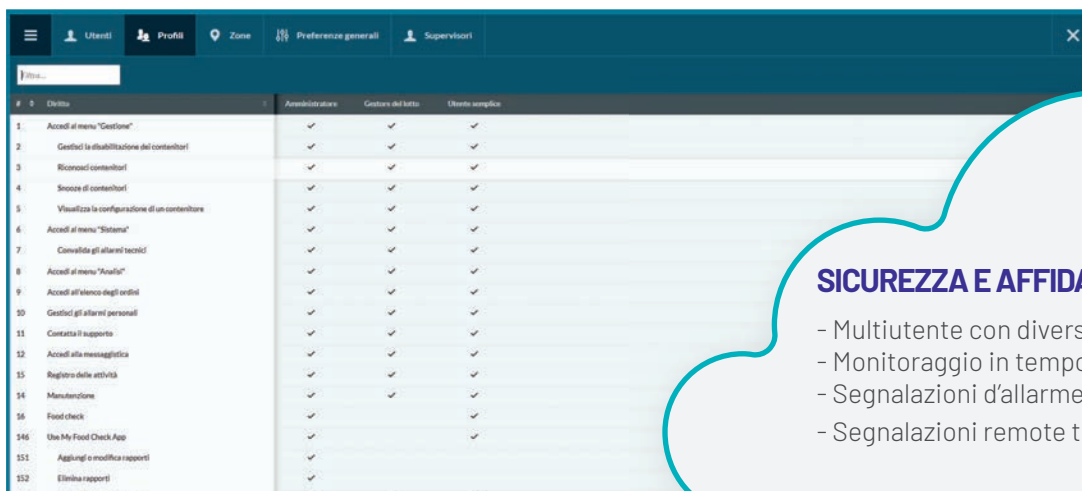
## Planning di invio delle segnalazioni d'allarme dettagliato. Personalizzabile per ciascun utente



### PERFORMANCE

- Comunicazioni wireless con tecnologia LoRa® fino a 10 km
- Trasmissione robusta e a basso consumo
- Sensori smart accurati

## Il software MySirius, nella versione Advanced, permette la gestione degli utenti con diversi livelli di autorizzazioni



### SICUREZZA E AFFIDABILITA'

- Multiutente con diversi livelli di accesso
- Monitoraggio in tempo reale dei tuoi processi
- Segnalazioni d'allarme acustiche e visive
- Segnalazioni remote tramite e-mail ed SMS



# MySirius

	INITIAL	SERENITY	ADVANCED
<b>REGISTRAZIONE DATI</b> <i>misure, grafici, storico, attività, report</i>	Ultimi 2 mesi	Ultimi 18 mesi	Ultimi 5 anni
<b>ARCHIVIO DATI</b> <i>periodo di lettura inclusa</i>	Ultimi 12 mesi	Ultimi 36 mesi	Ultimi 10 anni
<b>SUPPORTO TECNICO</b> <i>supporto online, tutorial</i>	Si	Si	Si
<b>NUMERO DI UTENTI</b>	2	Illimitato	Illimitato, profili personalizzabili
<b>AUDIT TRAIL</b>	-	Solo allarmi	Completo
<b>CFR 21 / 11</b>	-	-	Si

## MySirius **CLOUD**

Nome	Descrizione	Codice
<b>INITIAL</b> <i>10 p</i>	MySirius Cloud Initial <b>fino a 10 punti</b> di misura	<b>65201019</b>
<b>INITIAL</b> <i>100 p</i>	MySirius Cloud Initial <b>fino a 100 punti</b> di misura	<b>65201029</b>
<b>SERENITY</b> <i>100 p</i>	MySirius Cloud Serenity <b>fino a 100 punti</b> di misura	<b>65201049</b>
<b>ADVANCED</b> <i>100 p</i>	MySirius Cloud Advanced <b>fino a 100 punti</b> di misura	<b>65201079</b>
<b>ADVANCED</b> <i>500 p</i>	MySirius Cloud Advanced <b>fino a 500 punti</b> di misura	<b>65201089</b>

Nome	Descrizione	Codice
<b>PACCHETTO SMS</b> <i>1000 sms</i>	Pacchetto da 1000 SMS per MySirius Cloud	<b>65209029</b>

## MySirius **SERVER**

Nome	Descrizione	Codice
<b>INITIAL</b> <i>100 p</i>	MySirius Server Initial <b>fino a 100 punti</b> di misura	<b>65201223</b>
<b>SERENITY</b> <i>100 p</i>	MySirius Server Serenity <b>fino a 100 punti</b> di misura	<b>65201243</b>
<b>ADVANCED</b> <i>100 p</i>	MySirius Server Advanced <b>fino a 100 punti</b> di misura	<b>65201273</b>
<b>ADVANCED</b> <i>500 p</i>	MySirius Server Advanced <b>fino a 500 punti</b> di misura	<b>65201283</b>



# LORA

Data logger wireless LoRa® a batteria per la misura e il monitoraggio della catena del freddo

Portata: fino a 10 km in campo aperto

Memoria: 10.000 misure

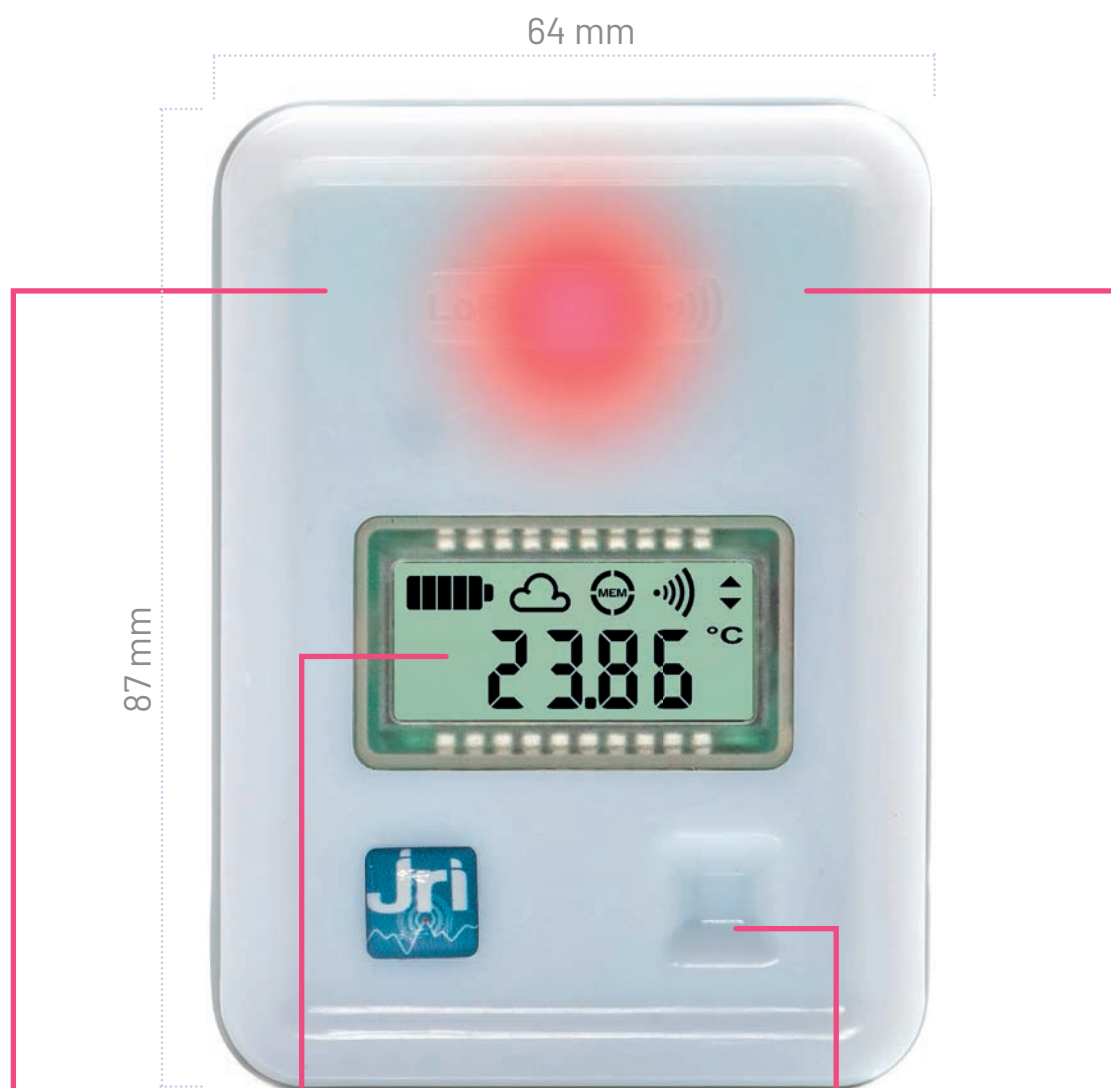
Risoluzione = 0,01

Intervallo di misura: da 1 min a 24 h

Durata batteria: fino a 3 anni

Alimentazione a batteria 3,6 V

Ancoraggio magnetico



**PT 100**  
Classe A

## Display

Tutti i parametri in un'unica schermata: misura, connessione, stato della batteria e portata del segnale radio.

## Soft Touch

Pulsante a sfioro multifunzione per l'accensione, spegnimento e marcatura degli eventi.

**LED**

## DATA LOGGER LORA TEMPERATURA

EN 12 830  
CE

# T0



### Adatto a misurazioni ambientali e trasporti

Range di misura	-35 ... + 85°C
Accuratezza	± 0,5°C tra -20 ... +30°C, ± 0,8°C oltre.
Sensore	PT100 classe A interno
Tempo di risposta (T <sub>90</sub> )	< 15 min
Grado di protezione	IP68

Codice: 65200013



# T1



### Ambientale, con rilevatore di luminosità

Range di misura	-30 ... + 70°C
Accuratezza	± 0,4°C tra -20 ... +40°C, ± 0,5°C oltre
Sensore	PT100 classe A interno
Tempo di risposta (T <sub>90</sub> )	< 15 min
Grado di protezione	IP68

Codice: 65200023



# T2 INC



### Adatto al monitoraggio di incubatori

Range di misura	-50 ... + 105°C
Accuratezza	±0,2°C tra +30 ... +50°C, ±0,5°C oltre
Sensore	PT100 classe A esterno - cavo in silicone 3 m
Tempo di risposta (T <sub>90</sub> )	< 2 min
Grado di protezione	IP65

Codice: 65200093



# T2 FR



### Adatto al monitoraggio di frigocongelatori

Range di misura	-50 ... + 105°C
Accuratezza	±0,3°C tra -20 ... +30°C, ±0,5°C oltre
Sensore	PT100 classe A esterno - cavo in silicone 3 m
Tempo di risposta (T <sub>90</sub> )	< 2 min
Grado di protezione	IP65

Codice: 65200033



# T3



### Adatto al monitoraggio di ultracongelatori

Range di misura	-200 ... + 150°C
Accuratezza	± 0,2°C tra -20 ... 0°C, ± 0,5°C oltre.
Sensore	PT100 classe A esterno - cavo in teflon 6 m
Tempo di risposta (T <sub>90</sub> )	< 2 min
Grado di protezione	IP65

Codice: 65200043



**DATA LOGGER LORA TEMPERATURA / UMIDITA'****Adatto al monitoraggio ambientale (HVAC)****TH1**

Range di misura	-30 ... +70°C - 0...100 % UR
Accuratezza T	±0,4°C tra -20 ... +40°C, ±0,5°C oltre
Accuratezza UR (T amb)	±2% tra 20 ... 80%, ±4% oltre
Sensore	TH digitale interno
Tempo di risposta (T <sub>90</sub> )	< 5 min

**Codice: 65200053****Adatto al monitoraggio di camere climatiche****DIGITAL**

Sensore	digitale esterno T / esterno TH EVO
Tempo di risposta (T <sub>90</sub> )	< 5 min
Grado di protezione	IP40

**Codice: 65200073****SENSORI E ACCESSORI LORA DIGITAL****Codice**

<b>SENSORE DIGITALE TEMPERATURA</b>	Sensore digitale temperatura, cavo lunghezza 3 m, campo di misura -40...+80 °C, accuratezza T =±0,3°C tra -20 ... +30°C, ±0,5 °C oltre	<b>65000343</b>
<b>TH EVO SENSORE TH</b>	Sensore TH Evolution esterno per data logger DIGITAL. Accuratezza T = ±0,3°C tra -20 ... +50°C, ±0,5°C oltre - UR= Vedi tabella	<b>65200313</b>
<b>FILTRO INOX PER SENSORE TH EVO</b>	Filtro in acciaio INOX per sensore TH EVO, per utilizzo in ambienti corrosivi	<b>65200363</b>
<b>CAVO PROLUNGA 3 METRI</b>	Cavo prolunga per sensore TH EVO, lunghezza 3 metri, connettore Binder	<b>65000373</b>
<b>CAVO PROLUNGA 12 METRI</b>	Cavo prolunga per sensore TH EVO, lunghezza 12 metri, connettore Binder	<b>65000363</b>

Sensori TH EVO e sensore digitale T con cavo prolunga



Accuratezza umidità relativa TH EVO

**TEMPERATURA (°C)**

	15	20	23 ± 1	30	35	40
<b>UMIDITA' RELATIVA (%RH)</b>	0	±6	±5	±4	±5	±6
	10	±4	±4	±4	±5	±5
	20	±3	±3	±2	±4	±4
	30	±3	±3	±2	±4	±4
	40	±3	±2	±2	±3	±4
	50	±3	±2	±2	±3	±4
	60	±3	±2	±2	±3	±4
	70	±3	±3	±2	±4	±4
	80	±3	±3	±2	±4	±4
	90	±4	±4	±4	±5	±5
	100	±5	±5	±4	±5	±6

**DATA LOGGER LORA SPECIALI****Adatto all'utilizzo metrologico****REFERENCE**

Range di misura	-200 ... +150°C
Accuratezza	±0,12 °C - tra 0 ... +30°C, ±0,20 °C - tra -30 ... 0°C e tra +50°C e +150°C, ±0,5 °C oltre
Sensore	PT 100 classe A esterno
Tempo di risposta	< 2 min
Grado di protezione	IP65

**Codice: 65200083**

**Adatto al collegamento di trasduttori 4-20 mA.**

**UNIVERSAL**



4-20 mA  
0-1V

Condizioni operative	0... +50 °C
Ingresso	4-20 mA / 0-20 mA / 0-1V / ON-OFF
Grado di protezione	IP34

**Codice: 6520063**



**SENSORI E ACCESSORI LORA UNIVERSAL**

**Codice**

<b>GMP251</b> CO2	Misuratore di CO2 in aria con uscita 4-20mA. Grado IP65. Campo di misura 0...20% CO2. Precisione ±0,1% CO2. Temperatura di lavoro -40...+60°C. Sonda di misura L=2metri. Compreso cavo di collegamento 4-20 mA e alimentatore 24Vcc.	<b>65000533</b>
<b>MW8515.8</b> O2	Misuratore di ossigeno con uscita 4-20 mA. Campo di misura 0...25% O2. Risoluzione 0,1%. Temperatura di lavoro -20...+50 °C. Compreso cavo di collegamento 4-20 mA e alimentatore 12Vcc e certificato di calibrazione.	<b>65001083</b>
<b>DCS</b> CONTROLLO RETE	Registra la mancanza di energia elettrica 220Vac. Lunghezza cavo: 2metri. Si collega al Marconi LORA Universal quando si attiva la funzione contatto ON/OFF.	<b>65000523</b>
<b>ON / OFF</b> CAVO DI COLLEGAMENTO	Controlla i cambiamenti di stato. Lunghezza cavo: 2metri. Si collega al Marconi LORA Universal quando si attiva la funzione contatto ON/OFF.	<b>65000513</b>
<b>4-20 mA</b> CAVO DI COLLEGAMENTO	Riceve il segnale 4-20mA proveniente da un trasmettitore di qualunque grandezza fisica (Es: CO <sub>2</sub> , O <sub>2</sub> , pressione...). Lunghezza cavo: 2metri. Si collega al Marconi LORA Universal quando si attiva la funzione 4-20mA.	<b>65000503</b>

# GATEWAY LORA ETHERNET

*I Gateway LORA permettono di collegare i data logger Marconi LORA e di inviare in maniera automatica i dati registrati al software MySirius in cloud o in locale tramite interfaccia di rete Ethernet.*



**GATEWAY**

**MICRO GATEWAY**

<b>APPLICAZIONE</b>	installazioni di grandi dimensioni	installazioni piccole/medie dimensioni
<b>PORTATA</b>	fino a 10 km in campo aperto	fino a 2 km in campo aperto
<b>FREQUENZA</b>	LoRa® 868 MHz	
<b>INTERFACCIA</b>	Ethernet	
<b>ANTENNA</b>	esterna 8" (3.0 dBi) inclusa	interna omnidirezionale 2.0 dBi
<b>CODICE</b>	<b>65200603</b>	<b>65200613</b>





# NANO

Data logger wireless 2,4 GHz a batteria,  
senza display, per la misura e il monitoraggio  
della catena del freddo

Memoria: 10.000 misure

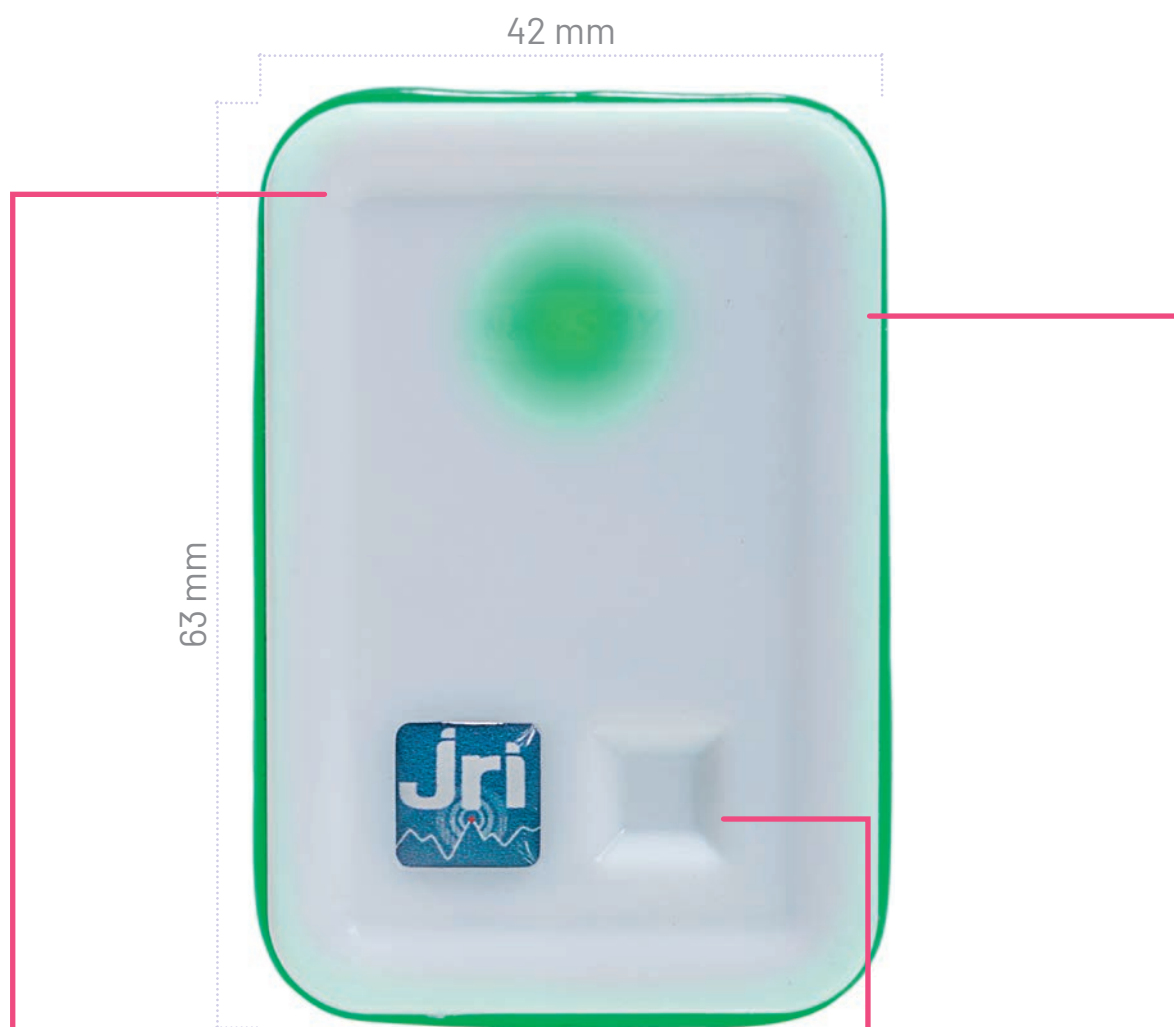
Risoluzione = 0,01

Intervallo di misura: da 1 min a 24 h

Durata batteria: fino a 3 anni

Alimentazione a batteria 3,6 V

Ancoraggio magnetico



**PT 100**  
Classe A

**SOFT TOUCH**

Pulsante a sfioro  
multifunzione  
per l'accensione,  
spegnimento e  
marcatura degli  
eventi.

**LED**

## DATA LOGGER NANO TEMPERATURA / UMIDITA'

### T1



#### Adatto a misurazioni ambientali e trasporti

Range di misura	-40 ... + 85°C
Accuratezza	± 0,4°C tra -20 ... +40°C, ± 0,5°C oltre.
Sensore	PT100 classe A interno
Tempo di risposta (T <sub>90</sub> )	< 10 min
Grado di protezione	IP68

Codice: 65200203



### T2 INC



#### Adatto al monitoraggio di incubatori

Range di misura	-50 ... + 105°C
Accuratezza	± 0,2°C tra +30 ... +50°C, ± 0,5°C oltre
Sensore	PT100 classe A esterno - cavo in silicone 3 m
Tempo di risposta (T <sub>90</sub> )	< 2 min
Grado di protezione	IP65

Codice: 65200253



### T2 FR



#### Adatto al monitoraggio di frigocongelatori

Range di misura	-50 ... + 105°C
Accuratezza	± 0,3°C tra -20 ... +30°C, ± 0,5°C oltre
Sensore	PT100 classe A esterno - cavo in silicone 3 m
Tempo di risposta (T <sub>90</sub> )	< 2 min
Grado di protezione	IP65

Codice: 65200213



### T3 LOW



#### Adatto al monitoraggio di ultracongelatori

Range di misura	-200 ... +200 °C
Accuratezza	± 0,2°C tra -20 ... 0°C, ± 0,5°C oltre
Sensore	PT100 classe A esterno - cavo in teflon 3 m
Tempo di risposta (T <sub>90</sub> )	< 2 min
Grado di protezione	IP65

Codice: 65200233



### T3 HIGH



#### Adatto al monitoraggio di stufe

Range di misura	-200 ... +200°C
Accuratezza	± 0,3°C tra 0 ... +100°C, ± 0,5°C oltre
Sensore	PT100 classe A esterno - cavo in teflon 3 m
Tempo di risposta (T <sub>90</sub> )	< 2 min
Grado di protezione	IP65

Codice: 65200223



### TH



#### Adatto al monitoraggio ambientale (HVAC)

Range di misura	-30... +70°C - 0...100 % UR
Accuratezza T	± 0,4°C tra -20... +40 °C, ± 0,5 °C oltre
Accuratezza UR (T amb)	UR: ± 3% tra 20... 80 % UR, ± 5% UR oltre
Sensore	TH digitale interno
Tempo di risposta (T <sub>90</sub> )	< 2 min

Codice: 65200243





# NANO LINK E RELAY

**NANO Link** è l'access point wireless per data logger NANO. Adatto al monitoraggio di piccoli e medi laboratori. Il suo contatto ON/OFF permette di collegare un'ulteriore sirena acustica esterna.

**NANO Relay:** Ripetitore wireless per l'estensione del raggio di comunicazione. Il suo contatto ON/OFF permette di collegare una ulteriore sirena acustica esterna.



## NANO LINK

## RELAY

<b>APPLICAZIONE</b>	RICEVITORE	RIPETITORE
<b>FREQUENZA</b>	2.4 GHz (802.15.4)	
<b>INTERFACCE</b>	Ethernet o WiFi	-
<b>ANTENNA</b>	esterna inclusa	
<b>SEGNALAZIONE DI ALLARME</b>	Strip LED luminosa, allarme acustico, contatto On/Off	
<b>ALIMENTAZIONE</b>	USB - 5V	
<b>CODICI</b>	Ethernet <b>65200703</b> WiFi <b>65200723</b>	<b>65200733</b>

## ACCESSORI

Nome		Codice
<b>BATTERIA</b>	Batteria al litio 3,6 V per data logger Marconi LORA e NANO	<b>65201613</b>
<b>COVER DI PROTEZIONE IN PLASTICA</b>	Protezione in plastica rigida per data logger Marconi LORA.	<b>65201643</b>
<b>SUPPORTO MAGNETICO A MURO</b>	Supporto magnetico a muro per data logger Marconi LORA e NANO. Dotato di fori per fissaggio a parete.	<b>65201623</b>
<b>SEGNALATORE DI ALLARME</b>	Segnalatore d'allarme acustico visivo con pulsante di stop sonoro. Collegabile al contatto ON/OFF del NANO Link o NANO Relay.	<b>65001043</b>
<b>GSM LAN MySirius SERVER</b>	Modulo per l'invio di SMS di allarme. Collegabile alla rete LAN tramite prese di rete RJ45, assegnandogli un indirizzo IP. Solo per MySirius Server. Sim non inclusa.	<b>65200803</b>

MARCONI LORA/NANO VER 1.0 - 11/2019

# GIORGIO·BORMAC

s.r.l.

[www.giorgiobormac.com](http://www.giorgiobormac.com)  
[www.jri-mysirius.com](http://www.jri-mysirius.com)

## CONFORMITA'

CE  
ROHS  
EN 300-320 - EN 12830  
Audit trail completo FDA 21 CFR Part 11

## QUALITA'

10/00  
Produttore certificato ISO 9001:2015

