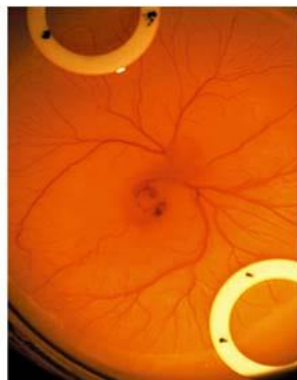
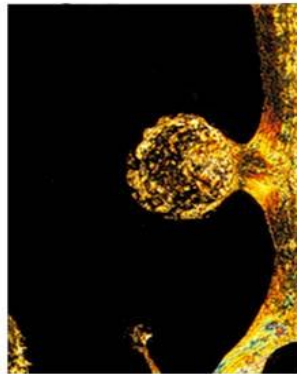


Telecamere CMOS : MD6iS



1080p 30fps
Full Frame Rates

www.ormascientific.com

MD6iS

La novità è aver incorporato il software applicativo all'interno della telecamera, così l'utente può controllare la telecamera con un semplice mouse senza l'utilizzo del PC. Il sensore di questa telecamera è di ultima generazione con processore dual-core FPGA per garantire alta velocità e immagini di qualità. 30fps a 1080p garantiti per una perfetta combinazione di eccezionale risoluzione e frame rate, che permette all'utente di manipolare agevolmente le immagini in diretta, senza alcun ritardo a monitor.



Caratteristiche tecniche:

Risoluzione:	6 MP USB / 2.0 MP HDMI
Sensore:	IMX236 ½.8inch
Dimensione pixels:	2.8µm x 2.8µm
Risoluzione Preview	1920 X 1080
Risoluzione Capture	3264 X 1840
Frame rate USB	1920 x 1080 30fps via USB2.0
Frame rate HDMI	1920 x 1080 60fps via HDMI
Tempo Esposizione	0.001s-10s
Bilanciamento del bianco	Automatico
Esposizione	Automatica & Manuale
Cattura immagini	High speed SD card (8G)
Registrazione video	1080p 30fps @ SD Card 1080 30fps @ PC
Funzioni USB	Gain, Gamma, Saturazione, Contrasto, Nitidezza, Luminosità
Funzioni HDMI	Contrasto, Nitidezza, Luminosità, Inversione immagine, Specchio, Maschera visualizzazione, confronto immagine, Zoom
Temperatura di lavoro:	0~50°C
Alimentatore:	DC 12V/2A
Umidità di lavoro:	10%-90% RH
Optical port:	C-Mount
Requisiti sistema	XP, win7/8(32/64Bit), MAC OSX



In dotazione alla telecamera:

Valigia di trasporto / Mptureouse / Alimentatore / Cavo USB / Cavo HDMI / SD card / Software ISC / Adattatore universale 0.5X.



Video

1080P VIDEO RECORDING

Premendo il pulsante di acquisizione si avvia la registrazione video 1080p a 30fps. I file video registrati saranno salvati direttamente sulla scheda SD ad alta velocità. E' possibile riprodurre i video presenti nella scheda SD.

FUNZIONE IN MODALITA' HDMI

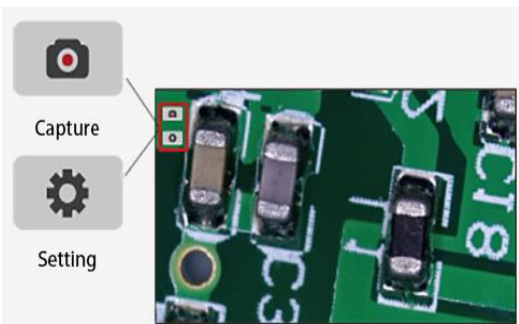


CONFRONTO IMMAGINE

La funzione di confronto immagine è disponibile nel menu delle impostazioni. Potete scegliere un'immagine in archivio per confrontarla con l'immagine LIVE.

FUNZIONE IN MODALITA' HDMI

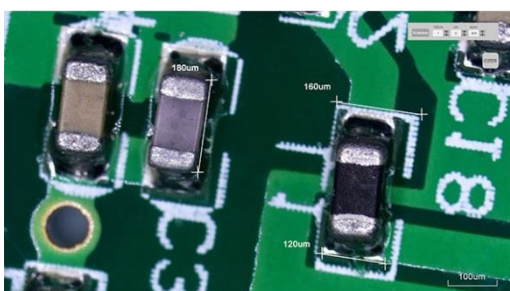
ICONE DI MENU



Il software è progettato per essere semplice e veloce. Nella schermata iniziale si vedono solo due icone, una per la cattura delle immagini e la seconda è quella del menu delle impostazioni. È intuitivo come uno smartphone.

FUNZIONE IN MODALITA' HDMI

FUNZIONE DI MISURAZIONE



Questa non è solo una semplice telecamera, ma è un potente strumento di metrologia. Questa funzionalità estende notevolmente le aree di applicazioni della telecamera. E' possibile calibrare lo strumento in modo semplice e intuitivo.

FUNZIONE IN MODALITA' HDMI