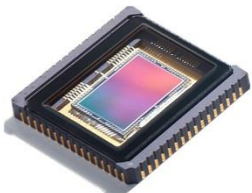
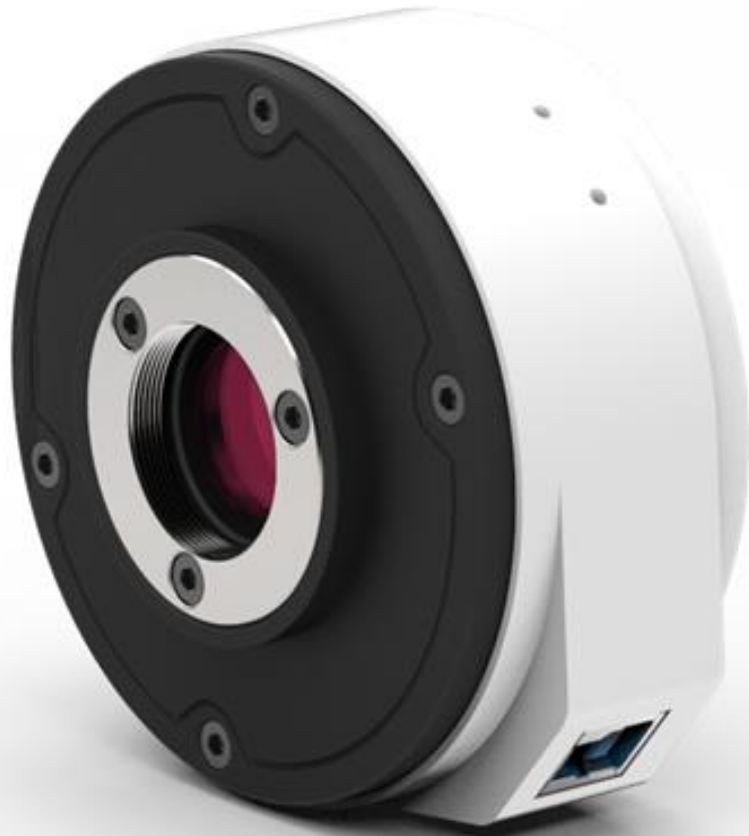
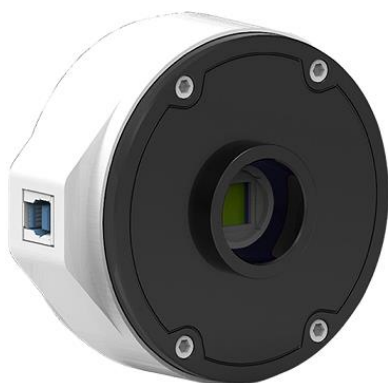


Telecamere CMOS : **DR**

---



Telecamere DR di ultima generazione con USB 3.0 5Gb/s ad alta velocità di trasmissione. Con l'inserimento dei nuovi innovativi processori dual **FPGA**, FPGA1 per la qualità dell'immagine ad alta definizione e FPGA2 per il trasferimento delle immagini, garantiscono eccezionali immagini di qualità ad alti frame rate. Grazie ai due processori, le telecamere DR garantiscono una precisa riproduzione del colore per immagini più nitide.



## DR500

## DR16000

### Caratteristiche tecniche:

|                                 | DR500                                                      | DR16000                                                    |
|---------------------------------|------------------------------------------------------------|------------------------------------------------------------|
| <b>Risoluzione:</b>             | 5 MP                                                       | 16 MP                                                      |
| <b>Sensore:</b>                 | CMOS 1/2.5 inch (4.3)                                      | CMOS 1/2.33                                                |
| <b>Dimensione pixels:</b>       | 2.2µm x 2.2µm                                              | 1.335µm x 1.335µm                                          |
| <b>Risoluzione Preview</b>      | 2548x1936 / 2040x1528 / 1592x1192 / 1016x760               | 4608x3456 / 2304x1728 / 1600x1200 / 1028x960               |
| <b>Risoluzione Capture</b>      | 2548x1936 / 2040x1528 / 1592x1192 / 1016x760               | 4608x3456 / 2304x1728 / 1600x1200 / 1028x960               |
| <b>Frame rate USB</b>           | 35fps (0.8MP)<br>30fps (2MP)<br>23fps (3MP)<br>14fps (5MP) | 30fps (1.2MP)<br>30fps (2MP)<br>25fps (4MP)<br>5fps (16MP) |
| <b>Colore temperatura</b>       | 1800K-10000K                                               | 1800K-10000K                                               |
| <b>Bilanciamento del bianco</b> | Automatico & Manuale                                       |                                                            |
| <b>Esposizione</b>              | Automatica & Manuale                                       |                                                            |
| <b>Tempo di esposizione</b>     | 1ms-995ms                                                  | 1ms-999ms                                                  |
| <b>Cattura immagini</b>         | High speed (FPGA+DDR)                                      |                                                            |
| <b>Profondità colore</b>        | 24 bit                                                     |                                                            |
| <b>Funzioni USB</b>             | Gain, Gamma, Saturazione, Contrasto, Nitidezza, Luminosità |                                                            |
| <b>Dati USB</b>                 | USB 3.0 / 5Gb/s (compatibile anche con USB2.0)             |                                                            |
| <b>Temperatura di lavoro:</b>   | 0~60°C                                                     |                                                            |
| <b>Formati file</b>             | Jpg, png, tif, raw                                         |                                                            |
| <b>Alimentazione</b>            | USB                                                        |                                                            |
| <b>Optical port:</b>            | C-Mount                                                    |                                                            |
| <b>Requisiti sistema</b>        | Windows / Linux / Mac                                      |                                                            |

Immagine  
senza sensore  
**FPGA**

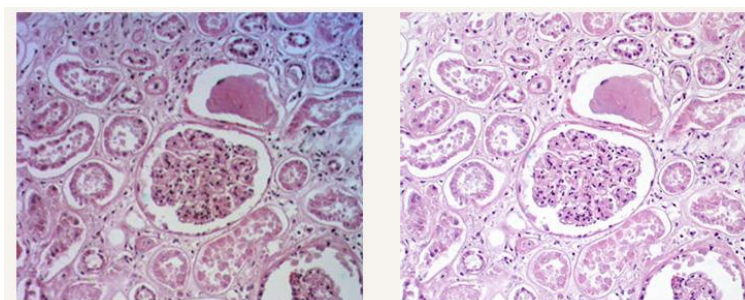


Immagine  
con sensore  
**FPGA**