



PRODUCTOS SUPERIORES, S.A.

Puente Atlántico
Agosto-2019

Catálogo

LED BULB ESSENTIAL



Iluminación General.

Lámpara de mesa/pie, lámpara de lectura,
luminaria colgante, accesorio decorativo.



PHI-LEDB-3.5W65ES

ESS LED BULB 3.5-25W E27 6500K A19

Consumo:	3.5W	IRC	80%
Consumo Equivalente:	25W	Voltaje (voltios):	110-130V
Vida Útil (horas):	10,000	Flujo Luminoso:	300 lm
Base:	E27	Dimerizable:	No
Forma de Bulbo:	A19	Empaque Primarios:	Caja-6 PK
Temperatura de Color:	6500K		



PHI-LEDB-4.5W65ES

ESS LED BULB 4.5-40W E27 6500K A19

Consumo:	4.5W	IRC:	80%
Consumo Equivalente:	40W	Voltaje (voltios):	110-130V
Vida Útil (horas):	10,000	Flujo Luminoso:	450 lm
Base:	E27	Dimerizable:	No
Forma de Bulbo:	A19	Empaque Primarios:	Caja-6 PK
Temperatura de Color:	6500K		



PHI-LEDB-4.5W30ES

ESS LED BULB 4.5-40W E27 3000K A19

Consumo:	4.5W	IRC	80%
Consumo Equivalente:	40W	Voltaje (voltios):	120V
Vida Útil (horas):	10,000	Flujo Luminoso:	450 lm
Base:	E27	Dimerizable:	No
Forma de Bulbo:	A19	Empaque Primarios:	Caja-6 PK
Temperatura de Color:	3000K		



PHI-LEDB-8W30ES

ESS LED BULB 8-60W E27 3000K A19

Consumo: 8W
Consumo Equivalente: 60W
Vida Útil (horas): 10,000
Base: E27
Forma de Bulbo: A19
Temperatura de Color: 3000K

IRC: 80%
Voltaje (voltios): 120V
Flujo Luminoso: 710 lm
Dimerizable: No
Empaque Primarios: Caja-6 PK



PHI-LEDB-8W65ES

ESS LED BULB 8-60W E27 6500K A19

Consumo: 8W
Consumo Equivalente: 60W
Vida Útil (horas): 10,000
Base: E27
Forma de Bulbo: A19
Temperatura de Color: 6500K

IRC: 80%
Voltaje (voltios): 120V
Flujo Luminoso: 710 lm
Dimerizable: No
Empaque Primarios: Caja-6 PK



PHI-LEDB-12W65ES

ESS LED BULB 12-100W E27 3000K A19

Consumo: 12W
Consumo Equivalente: 100W
Vida Útil (horas): 10,000
Base: E27
Forma de Bulbo: A19
Temperatura de Color: 3000K

IRC: 80%
Voltaje (voltios): 110-130V
Flujo Luminoso: 1200 lm
Dimerizable: No
Empaque Primarios: Caja-6 PK



PHI-LEDB-12W30ES

ESS LED BULB 12-100W E27 6500K A19

Consumo: 12W
Consumo Equivalente: 100W
Vida Útil (horas): 10,000
Base: E27
Forma de Bulbo: A19
Temperatura de Color: 6.500K

IRC: 80%
Voltaje (voltios): 100-130V
Flujo Luminoso: 1200 lm
Dimerizable: No
Empaque Primarios: Caja-6PK



PHI-LEDB-3.5W30K

MINIBULB A15 3.5-40W 100-240V 3000K

Consumo: 3.5W
 Consumo Equivalente: 40W
 Vida Útil (horas): 15,000
 Base: E27
 Forma de Bulbo: G15
 Temperatura de Color: 3000K

IRC: 80%
 Voltaje (voltios): 100-240V
 Flujo Luminoso: 350 lm
 Dimerizable: No
 Empaque Primarios: Caja-12PK



PHI-LEDB-3.5W65K

MINIBULB A15 3.5-40W 100-240V 6500K

Consumo: 3.5W
 Consumo Equivalente: 40W
 Vida Útil (horas): 15,000
 Base: E27
 Forma de Bulbo: G15
 Temperatura de Color: 6500K

IRC: 80%
 Voltaje (voltios): 100-240V
 Flujo Luminoso: 350 lm
 Dimerizable: No
 Empaque Primarios: Caja-6PK



PHI-LEDB-4.5W30K

LED BULB 4.5-40W E27 3000K 100-240V A19

Consumo: 4.5W
 Consumo Equivalente: 40W
 Vida Útil (horas): 25,000
 Base: E27
 Forma de Bulbo: A19
 Temperatura de Color: 3000K

IRC: 80%
 Voltaje (voltios): 100-240V
 Flujo Luminoso: 480 lm
 Dimerizable: No
 Empaque Primarios: Caja-6PK



PHI-LEDB-5W65K

LEDBULB 5W E27 6500K A19 100-240V 6UN

Consumo: 5W
 Consumo Equivalente: 40W
 Vida Útil (horas): 25,000
 Base: E27
 Forma de Bulbo: A19
 Temperatura de Color: 6500K

IRC: 80%
 Voltaje (voltios): 100-240V
 Flujo Luminoso: 480 lm
 Dimerizable: No
 Empaque Primarios: Caja-6PK



PHI-LEDB-9W30KE27

LEDBULB 9-60W E27 3000K 100V-240V A19

Consumo: 9W
 Consumo Equivalente: 60W
 Vida Útil (horas): 25,000
 Base: E27
 Forma de Bulbo: A19
 Temperatura de Color: 3000K

IRC: 80%
 Voltaje (voltios): 100-240V
 Flujo Luminoso: 806 lm
 Dimerizable: No
 Empaque Primarios: Caja-6PK



PHI-LEDB-9W65KE27

LEDBULB 9-60W E27 6500K 100V-240V A19

Consumo: 9W
 Consumo Equivalente: 60W
 Vida Útil (horas): 25,000
 Base: E27
 Forma de Bulbo: A19
 Temperatura de Color: 6,500K

IRC: 80%
 Voltaje (voltios): 100-240V
 Flujo Luminoso: 800 lm
 Dimerizable: No
 Empaque Primarios: Caja-6PK



PHI-LEDBT-10W30

LED TBULB 10W E27 3000K

Consumo: 10W
 Consumo Equivalente: 75W
 Vida Útil (horas): 15,000
 Base: E27
 Forma de Bulbo: TBULB
 Temperatura de Color: 3000K

IRC: 86%
 Voltaje (voltios): 100-240V
 Flujo Luminoso: 1000 lm
 Dimerizable: No
 Empaque Primarios: Caja-6PK



PHI-LEDBT-10W65

LED TBULB 10W E27 6500K

Consumo: 10W
 Consumo Equivalente: 75W
 Vida Útil (horas): 15,000
 Base: E27
 Forma de Bulbo: TBULB
 Temperatura de Color: 6500K

IRC: 86%
 Voltaje (voltios): 100-240V
 Flujo Luminoso: 1000 lm
 Dimerizable: No
 Empaque Primarios: Caja-6PK





PHI-LEDB-9.5W-30K

LED BULB 9.5-75W E27 3000K 100-240V 6PK

Consumo: 9.5W
 Consumo Equivalente: 75W
 Vida Útil (horas): 25,000
 Base: E27
 Forma de Bulbo: A19
 Temperatura de Color: 3000K

IRC: 80%
 Voltaje (voltios): 100-240V
 Flujo Luminoso: 1055 lm
 Dimerizable: No
 Empaque Primarios: Caja-6PK



PHI-LEDB-9.5W-65K

LED BULB 9.5-75W E27 6500K 100-240 6PK

Consumo: 9.5W
 Consumo Equivalente: 75W
 Vida Útil (horas): 25,000
 Base: E27
 Forma de Bulbo: A19
 Temperatura de Color: 6500K

IRC: 80%
 Voltaje (voltios): 100-240V
 Flujo Luminoso: 1055 lm
 Dimerizable: No
 Empaque Primarios: Caja-6PK



PHI-LEDB-13.5W65K

LEDBULB 13.5-100W E27 6500K 100V-240V A2

Consumo: 13.5W
 Consumo Equivalente: 100W
 Vida Útil (horas): 25,000
 Base: E27
 Forma de Bulbo: A21
 Temperatura de Color: 6500K

IRC: 80%
 Voltaje (voltios): 240V
 Flujo Luminoso: 1510lm
 Dimerizable: No
 Empaque Primarios: Caja-6PK



PHI-LEDB-14.5W-27

LED BULB 14.5-100W E27 2700K 120V

Consumo: 14.5W
 Consumo Equivalente: 100W
 Vida Útil (horas): 25,000
 Base: E27
 Forma de Bulbo: A19
 Temperatura de Color: 2700K

IRC: 80%
 Voltaje (voltios): 120V
 Flujo Luminoso: 1500lm
 Dimerizable: No
 Empaque Primarios: Caja-6PK



PHI-LEDB-18A21-827

LED BULB 3WAY 40/60/100W

Consumo: 5/8/18WW
Consumo Equivalente: 40/60/100W
Vida Útil (horas): 25,000
Base: E26
Forma de Bulbo: A21
Temperatura de Color: 2,700K

IRC: 80%
Voltaje (voltios): 120V
Flujo Luminoso: 1600lm
Dimerizable: No
Empaque Primarios: Caja-6PK



PHI-LEDB-8WE27K/S

LEDBULB SENSOR D2D 8W A19 827ND 120V 6/1

Consumo: 8W
Consumo Equivalente: 60W
Vida Útil (horas): 25,000
Base: E26
Forma de Bulbo: A19
Temperatura de Color: 2700K

IRC: 80%
Voltaje (voltios): 120V
Flujo Luminoso: 800 lm
Dimerizable: No
Empaque Primarios: Caja-6PK



PHI-LEDB-8.5W-G30

LEDGLOBE 8.5-60W G30 E27 CDL W ND MX

Consumo: 8.5W
Consumo Equivalente: 60W
Vida Útil (horas): 15,000
Base: E27
Forma de Bulbo: G30
Temperatura de Color: 6,500 K

IRC: 80%
Voltaje (voltios): 100-240 V
Flujo Luminoso: 806 lm
Dimerizable: No
Empaque Primarios: Caja-6PK



PHI-LEDB-23W-65K

LED BULB 23-200W E27 6500K A35 100-240V

Consumo: 23W
Consumo Equivalente: 200W
Vida Útil (horas): 25,000
Base: E27
Forma de Bulbo: A35
Temperatura de Color: 6500K

IRC: 80%
Voltaje (voltios): 100-240V
Flujo Luminoso: 3000lm
Dimerizable: No
Empaque Primarios: Caja-6PK



PHI-LEDB-9W50KD

LED BULB 9W-60W E26 5000K DIM

Consumo:	9W	IRC:	80%
Consumo Equivalente:	60W	Angulo de Apertura:	360°
Vida Útil (horas):	25,000	Voltaje (voltios):	120V
Base:	E26	Flujo Luminoso:	800lm
Forma de Bulbo:	A19	Dimerizable:	Si
Temperatura de Color:	5000K	Empaque Primarios:	Caja-4PK



PHI-LEDB-9.5-60WG

LED BULB WM GLW 10W-60W E26 2700K 4PK BL

Consumo:	10W	IRC:	80%
Consumo Equivalente:	60W	Voltaje (voltios):	120V
Vida Útil (horas):	22,000	Flujo Luminoso:	800lm
Base:	E26	Dimerizable:	Si
Forma de Bulbo:	A19	Empaque Primarios:	Caja-4PK
Temperatura de Color:	22/27K		



PHI-LEDB-9.5W-SSV

LED BULB SCENE SWITCH 9.5W 827-50-22 120V

Consumo:	9.5W	IRC:	80%
Consumo Equivalente:	60W	Voltaje (voltios):	120V
Vida Útil (horas):	25,000	Flujo Luminoso:	800 lm
Base:	E26	Dimerizable:	No
Forma de Bulbo:	A19	Empaque Primarios:	Caja-4PK
Temperatura de Color:	50/27/22K		



PHI-LEDB-9W50SS

LEDBULB SCENE SWITCH CDL 9W 120V

Consumo:	9 W	IRC:	80%
Consumo Equivalente:	60W	Voltaje (voltios):	120V
Vida Útil (horas):	15,000	Flujo Luminoso:	800lm
Base:	E26	Dimerizable:	No
Forma de Bulbo:	A19	Empaque Primarios:	Caja-4PK
Temperatura de Color:	5,000K		



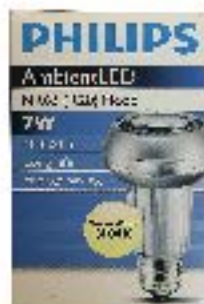
PHI-LEDB-13W-27K

LED SLIM STYLE 13W-75W 2700K E26 120V DIM

Hasta AGOTAR existencia

Consumo: 13W
 Consumo Equivalente: 75W
 Vida Útil (horas): 25,000
 Base: E26
 Forma de Bulbo: A21
 Temperatura de Color: 2,700 K

IRC: 80%
 Voltaje (voltios): 120 V
 Flujo Luminoso: 1,100 lm
 Dimerizable: Sí
 Empaque Primarios: Caja-6PK



PHI-LEDR-5W27KND

MASTER LED 7W NR63 WW E27 25D

Hasta AGOTAR existencia

Consumo: 7W
 Consumo Equivalente: 40W
 Vida Útil (horas): 40,000
 Base: E27
 Forma de Bulbo: MR16
 Temperatura de Color: 3100K

IRC: 80%
 Voltaje (voltios): 36V
 Flujo Luminoso: 100-240V
 Dimerizable: 350 lm
 Empaque Primarios: No
 Caja 6PK



PHI-LEDB-7A19END27

AMBIENT LED 7W A19 120V DIM

Hasta AGOTAR existencia

Consumo: 7W
 Consumo Equivalente: 40W
 Vida Útil (horas): 25,000
 Base: E26
 Forma de Bulbo: A19
 Temperatura de Color: 2700K

IRC: 80%
 Voltaje (voltios): 120V
 Flujo Luminoso: 470 lm
 Dimerizable: Sí
 Empaque Primarios: Caja-6PK



PHI-LEDB-11WE27-DI

A SHAPE LED 11-60W E26 2700K 120V A19 DI

Hasta AGOTAR existencia

Consumo: 11W
 Consumo Equivalente: 60W
 Vida Útil (horas): 25,000
 Base: E26
 Forma de Bulbo: A19
 Temperatura de Color: 2700K

IRC: 80%
 Voltaje (voltios): 120V
 Flujo Luminoso: 800 lm
 Dimerizable: Sí
 Empaque Primarios: Caja-6PK



PHI-LEDB-8W-YE-BL

LED BULB 8W-60W YELLOW ND 120V BL

Consumo:	8W	IRC:	80%
Consumo Equivalente:	60W	Voltaje (voltios):	120V
Vida Útil (horas):	10,000	Flujo Luminoso:	N/A
Base:	E27	Dimerizable:	No
Forma de Bulbo:	A19	Empaque Primarios:	Caja-6PK



PHI-LEDB-8W-BL-BL

LED BULB 8W-60W BLUE ND 120V BL

Consumo:	8W	IRC:	80%
Consumo Equivalente:	60W	Voltaje (voltios):	120V
Vida Útil (horas):	10,950	Flujo Luminoso:	N/A
Base:	E27	Dimerizable:	No
Forma de Bulbo:	A19	Empaque Primarios:	Caja-6PK



PHI-LEDB-8W-GR-BL

LED BULB 8W-60W GREEN ND 120

Consumo:	8W	IRC:	80%
Consumo Equivalente:	60W	Voltaje (voltios):	120V
Vida Útil (horas):	10,950	Flujo Luminoso:	N/A
Base:	E27	Dimerizable:	No
Forma de Bulbo:	A19	Empaque Primarios:	Caja-6PK



PHI-LEDB-8W-RE-B

LED BULB 8W-60W RED ND 120V

Consumo:	8W	IRC:	80%
Consumo Equivalente:	60W	Voltaje (voltios):	120V
Vida Útil (horas):	10,950	Flujo Luminoso:	N/A
Base:	E27	Dimerizable:	No
Forma de Bulbo:	A19	Empaque Primarios:	Caja-6PK



PHI-LEDB-5WRGB

DISCO LED BULB 5W RGB E27 6PK

Consumo:	5W	IRC:	
Consumo Equivalente:	10W	Angulo de Apertura:	
Vida Útil (horas):	6,000	Voltaje (voltios):	120V
Base:	E27	Flujo Luminoso:	
Forma de Bulbo:		Dimerizable:	No
Temperatura de Color:	N/A	Empaque Primarios:	Caja-6PK



PHI-LEDB-7.5W65BB

BATTERY BULB 7.5W 65K E27 110-240V 6PK

Consumo:	7.5W	IRC:	
Consumo Equivalente:	60W	Angulo de Apertura:	
Vida Útil (horas):	15,000	Voltaje (voltios):	110-240V
Base:	E27	Flujo Luminoso:	720 lm
Forma de Bulbo:		Dimerizable:	No
Temperatura de Color:	6,500K	Empaque Primarios:	Caja -6PK

*Hasta 3 horas después del corte de energía



PHI-LEDB-1.2W830

LED CAPSULE LV 1.2-10W 830 G4 12PK BOX

Consumo: 1.2W
 Consumo Equivalente: 10W
 Vida Útil (horas): 15,000
 Base: G4
 Forma de Bulbo: Capsule
 Temperatura de Color: 3000K

IRC: 81%
 Angulo de Apertura: 25°
 Voltaje (voltios): 12V
 Flujo Luminoso: 105lm
 Dimerizable: No
 Empaque Primarios: Caja-12PK

Hasta
AGOTAR
 existencia



PHI-LEDB-3W830

LED CAPSULE AMB BC3 G9 3000 ND 120V

Consumo: 3W
 Consumo Equivalente: 25W
 Vida Útil (horas): 15,000
 Base: G9
 Forma de Bulbo: Capsule
 Temperatura de Color: 3000K

IRC: 81%
 Angulo de Apertura: 25°
 Voltaje (voltios): 120V
 Flujo Luminoso: 250lm
 Dimerizable: No
 Empaque Primarios: Caja-12PK

Hasta
AGOTAR
 existencia



PHI-LEDB-1.6W827

LEDCAPSULE 25W G9 827 100-240 ND

Consumo: 1.6W
 Consumo Equivalente: 25W
 Vida Útil (horas): 15,000
 Base: G9
 Forma de Bulbo: CAPSULE
 Temperatura de Color: 2,700K

IRC: 80%
 Voltaje (voltios): 100-240V
 Flujo Luminoso: 170lm
 Dimerizable: No
 Empaque Primarios: Caja-6PK



PHI-LEDB-1.6W865

LEDCAPSULE 25W G9 865 100-240 ND

Consumo: 1.6W
 Consumo Equivalente: 25W
 Vida Útil (horas): 15,000
 Base: G9
 Forma de Bulbo: CAPSULE
 Temperatura de Color: 6,500K

IRC: 80%
 Voltaje (voltios): 100-240V
 Flujo Luminoso: 170lm
 Dimerizable: No
 Empaque Primarios: Caja-6PK





PHI-LEDB-3WA15CL

LED VINTAGE CLEAR A15 3W-20W 2200K 120V

Consumo: 3W
 Consumo Equivalente: 20W
 Vida Útil (horas): 15,000
 Base: E26
 Forma de Bulbo: A15
 Temperatura de Color: 2200K

IRC: 80%
 Voltaje (voltios): 120V
 Flujo Luminoso: 200lm
 Dimerizable: No
 Empaque Primarios: Caja-8PK



PHI-LEDB-4.5WA19

LED VINTAGE AMBER A19 4.5W 22K DIM 120V

Consumo: 4.5W
 Consumo Equivalente: 40W
 Vida Útil (horas): 15,000
 Base: E26
 Forma de Bulbo: A19
 Temperatura de Color: 2000K

IRC: 80%
 Voltaje (voltios): 100-130V
 Flujo Luminoso: 350lm
 Dimerizable: Si
 Empaque Primarios: Caja-4PK



PHI-LEDB-5-2200K

LED VINTAGE AMBER ST19 5-40W DIM 120V

Consumo: 5W
 Consumo Equivalente: 40W
 Vida Útil (horas): 15,000
 Base: E27
 Forma de Bulbo: ST19
 Temperatura de Color: 2000K

IRC: 80%
 Voltaje (voltios): 100-130V
 Flujo Luminoso: 350lm
 Dimerizable: Si
 Empaque Primarios: Caja-4PK



PHI-LEDB-4.5WBA11

LED VINTAGE AMBER BA11 4.5W 22K DIM 120V

Consumo: 4.5W
 Consumo Equivalente: 40W
 Vida Útil (horas): 15,000
 Base: E12
 Forma de Bulbo: BA11
 Temperatura de Color: 2200K

IRC: 80%
 Voltaje (voltios): 120V
 Flujo Luminoso: 350lm
 Dimerizable: Si
 Empaque Primarios: Caja-10PK



PHI-LEDB-4.5WG25D

LED VINTAGE GLOBE 4.5 G25 AMBER E26 DIM

Consumo:	4.5W
Consumo Equivalente:	40W
Vida Útil (horas):	15,000
Base:	E26
Forma de Bulbo:	G25
Temperatura de Color:	2000K

IRC:	80%
Voltaje (voltios):	120V
Flujo Luminoso:	300lm
Dimerizable:	SI
Empaque Primarios:	Caja-4PK



PHI-LEDB-4WA1940K

LED MODERN 4W A19 840 E26 DIM 4PKBC

Consumo: 4W
 Consumo Equivalente: 40W
 Vida Útil (horas): 15,000
 Base: E26
 Forma de Bulbo: A19
 Temperatura de Color: 4000K

IRC: 80%
 Voltaje (voltios): 120V
 Flujo Luminoso: 150lm
 Dimerizable: Si
 Empaque Primarios: Caja-4PK



PHI-LEDB-4WG2540K

LED MODERN 4W G25 840 E26 DIM 4PKBC

Consumo: 4W
 Consumo Equivalente: 40W
 Vida Útil (horas): 15,000
 Base: E26
 Forma de Bulbo: G25
 Temperatura de Color: 4000K

IRC: 80%
 Voltaje (voltios): 120V
 Flujo Luminoso: 150lm
 Dimerizable: Si
 Empaque Primarios: Caja-4PK



PHI-LEDB-4WT1040K

LED MODERN 4W T10 840 E26 DIM 4PKBC

Consumo: 4W
 Consumo Equivalente: 40W
 Vida Útil (horas): 15,000
 Base: E26
 Forma de Bulbo: T10
 Temperatura de Color: 4000K

IRC: 80%
 Voltaje (voltios): 120V
 Flujo Luminoso: 150lm
 Dimerizable: Si
 Empaque Primarios: Caja-4PK



PHI-LEDB-4WST1940K

LED MODERN 4W ST19 840 E26 DIM 4PKBC

Consumo: 4.5W
 Consumo Equivalente: 40W
 Vida Útil (horas): 15,000
 Base: E26
 Forma de Bulbo: ST19
 Temperatura de Color: 4000K

IRC: 80%
 Voltaje (voltios): 120V
 Flujo Luminoso: 150lm
 Dimerizable: Si
 Empaque Primarios: Caja-4PK



Iluminación Decorativa / Ambiente,
Chandelier, lámpara de pared,
lámpara de lectura, lámpara decorativa.

LED CANDLE



PHI-LEDB-4.5W-E14



Consumo: 4.5W
Consumo Equivalente: 40W
Vida Útil (horas): 15,000
Base: E14
Forma de Bulbo: BA38
Temperatura de Color: 2700K

IRC: 80%
Ángulo de Apertura: N/A
Voltaje (voltios): 120V
Flujo Luminoso: 350 lm
Dimenzable: No
Empaque Primarios: Caja-8PK

LED CANDLE 4.5-40W BA38 27K E14 NOD

Hasta
AGOTAR
existencia

PHI-LEDB-3.5WE14+2



Consumo: 3.5W
Consumo Equivalente: 40W
Vida Útil (horas): 15,000
Base: E26-E14
Forma de Bulbo: B35
Temperatura de Color: 2,700 K

IRC: 80%
Ángulo de Apertura: NA
Voltaje (voltios): 100-240V
Flujo Luminoso: 350lm
Dimenzable: No
Empaque Primarios: Caja-6 PK

LED 3.5-40W E14+E27 2700K WV B35 FR ND

PHI-LEDB-3.5WE14+2



Consumo: 3.5W
Consumo Equivalente: 40W
Vida Útil (horas): 15,000
Base: E26-E14
Forma de Bulbo: B35
Temperatura de Color: 6,500K

IRC: 80%
Ángulo de Apertura: NA
Voltaje (voltios): 100-240V
Flujo Luminoso: 350lm
Dimenzable: No
Empaque Primarios: Caja-6 PK

LED 3.5-40W E14+E27 6500K WV B35 FR ND



Iluminación Decorativa / Ambiente.
Chandelier, lámpara de pared,
lámpara de lectura, lámpara decorativa.

LED CANDLE



PHI-LEDB-4.5W-E14

LED CANDLE 4.5-40W BA38 27K E14 NOD



Consumo:	4.5W	IRC:	80%
Consumo Equivalente:	40W	Angulo de Apertura:	N/A
Vida Útil (horas):	15,000	Voltaje (voltios):	120V
Base:	E14	Flujo Luminoso:	350 lm
Forma de Bulbo:	BA38	Dimerizable:	No
Temperatura de Color:	2700K	Empaque Primarios:	Caja-8PK



PHI-LEDB-3.5WE14+2

LED 3.5-40W E14+E27 2700K WV B35 FR ND

Consumo:	3.5W	IRC:	80%
Consumo Equivalente:	40W	Angulo de Apertura:	NA
Vida Útil (horas):	15,000	Voltaje (voltios):	100-240V
Base:	E26-E14	Flujo Luminoso:	350lm
Forma de Bulbo:	B35	Dimerizable:	No
Temperatura de Color:	2,700 K	Empaque Primarios:	Caja-6 PK



PHI-LEDB-3.5WE14+2

LED 3.5-40W E14+E27 6500K WV B35 FR ND

Consumo:	3.5W	IRC:	80%
Consumo Equivalente:	40W	Angulo de Apertura:	NA
Vida Útil (horas):	15,000	Voltaje (voltios):	100-240V
Base:	E26-E14	Flujo Luminoso:	350lm
Forma de Bulbo:	B35	Dimerizable:	No
Temperatura de Color:	6,500K	Empaque Primarios:	Caja-6 PK



REFLECTORES

Proyectos interiores / exteriores.
Alumbrado de uso general.
Luminarias empotradas de riel y proyección.



PHI-LEDR-7WGU10-WW

MASTER LED 7-50W 2700K 100-240V 25D

Consumo: 7W
Consumo Equivalente: 50W
Vida Útil (horas): 45,000
Base: GU10
Forma de Bulbo: PAR16
Temperatura de Color: 2700K

IRC: 80%
Angulo de Apertura: 25°
Voltaje (voltios): 100-240V
Flujo Luminoso: 300lm
Dimerizable: No
Empaque Primarios: Caja-6PK

Hasta
AGOTAR
existencia



PHI-LEDR-9BR30827

9BR30/LED/827/DIM 120V 2PK

Consumo: 9W
Consumo Equivalente: 65W
Vida Útil (horas): 10,000
Base: E26
Forma de Bulbo: BR30 FLOOD
Temperatura de Color: 2700K

IRC: 80%
Angulo de Apertura: 90°
Voltaje (voltios): 120V
Flujo Luminoso: 650lm
Dimerizable: Sí
Empaque Primarios: Caja-4PK

Hasta
AGOTAR
existencia



PHI-LEDR-9BR30850

9BR30/LED/850/DIM 120V 2PK

Consumo: 9W
Consumo Equivalente: 65W
Vida Útil (horas): 10,000
Base: E27
Forma de Bulbo: BR30 FLOOD
Temperatura de Color: 5000K

IRC: 80%
Angulo de Apertura: 90°
Voltaje (voltios): 120V
Flujo Luminoso: 650lm
Dimerizable: Sí
Empaque Primarios: Caja-4PK

Hasta
AGOTAR
existencia



PHI-LEDR-6WGU10D

MASTER LED SPOT GU10 6-50W DIM 830 35D 120V PF

Consumo: 6W
 Consumo Equivalente: 50W
 Vida Útil (horas): 15,000
 Base: GU10
 Forma de Bulbo: MR16
 Temperatura de Color: 3000K

IRC: 80%
 Angulo de Apertura: 35°
 Voltaje (voltios): 120V
 Flujo Luminoso: 400lm
 Dimerizable: Si
 Empaque Primarios: Caja-6PK



PHI-LEDR-6W50KD

MASTER LEDSPOT GU10 6-50W DIM 850 36D 12

Consumo: 6W
 Consumo Equivalente: 50W
 Vida Útil (horas): 15,000
 Base: GU10
 Forma de Bulbo: MR16
 Temperatura de Color: 5000K

IRC: 80%
 Angulo de Apertura: 36°
 Voltaje (voltios): 120V
 Flujo Luminoso: 400lm
 Dimerizable: Si
 Empaque Primarios: Caja-6PK



PHI-LEDR-5W27KND

LEDSPOT 5-50W GU10 827 100-240V 36D ND 6

Consumo: 5W
 Consumo Equivalente: 50W
 Vida Útil (horas): 15,000
 Base: GU10
 Forma de Bulbo: PAR16
 Temperatura de Color: 2700K

IRC: 80%
 Angulo de Apertura: 36°
 Voltaje (voltios): 100-240V
 Flujo Luminoso: 350lm
 Dimerizable: No
 Empaque Primarios: Caja-10PK



PHI-LEDR-5W65ND

LEDSPOT 5-50W GU10 865 36D ND BOX

Consumo: 5W
 Consumo Equivalente: 50W
 Vida Útil (horas): 15,000
 Base: GU10
 Forma de Bulbo: PAR16
 Temperatura de Color: 6500K

IRC: 80%
 Angulo de Apertura: 36°
 Voltaje (voltios): 100-240V
 Flujo Luminoso: 350lm
 Dimerizable: No
 Empaque Primarios: Caja-10PK



PHI-LEDK-5W-27R

KIT-R LED SPOT GU10 5W 827 100-240V 36D

Consumo:	5W	IRC:	80%
Consumo Equivalente:	50W	Angulo de Apertura:	36°
Vida Útil (horas):	15,000	Voltaje (voltios):	100-240V
Base:	GU10	Flujo Luminoso:	350lm
Forma de Bulbo:	MR16	Dimerizable:	No
Temperatura de Color:	2700K	Empaque Primarios:	Caja-6PK



PHI-LEDK-5W-65R

KIT-R LED SPOT GU10 5W 865 100-240V 36D

Consumo:	5W	IRC:	80%
Consumo Equivalente:	50W	Angulo de Apertura:	36°
Vida Útil (horas):	15,000	Voltaje (voltios):	100-240V
Base:	GU10	Flujo Luminoso:	350lm
Forma de Bulbo:	MR16	Dimerizable:	No
Temperatura de Color:	6500K	Empaque Primarios:	Caja-6PK



PHI-LEDK-5W-27S

KIT-S LED SPOT GU10 5W 827 100-240V 36D

Consumo:	5W	IRC:	80%
Consumo Equivalente:	50W	Angulo de Apertura:	36°
Vida Útil (horas):	15,000	Voltaje (voltios):	100-240V
Base:	GU10	Flujo Luminoso:	350lm
Forma de Bulbo:	MR16	Dimerizable:	No
Temperatura de Color:	2700K	Empaque Primarios:	Caja-6PK



PHI-LEDK-5W-65S

KIT-S LED SPOT GU10 5W 865 100-240V 36D

Consumo:	5W	IRC:	80%
Consumo Equivalente:	50W	Angulo de Apertura:	36°
Vida Útil (horas):	15,000	Voltaje (voltios):	100-240V
Base:	GU10	Flujo Luminoso:	350lm
Forma de Bulbo:	MR16	Dimerizable:	No
Temperatura de Color:	6500K	Empaque Primarios:	Caja-6PK



PHI-LEDR-4.5W-830

ESSENTIAL MR16 4.5-50W 36D 830 100-240V

Consumo:	4.5W	IRC:	80%
Consumo Equivalente:	50W	Angulo de Apertura:	36°
Vida Útil (horas):	15,000	Voltaje (voltios):	100-240V
Base:	GU5.3	Flujo Luminoso:	400lm
Forma de Bulbo:	MR16	Dimerizable:	No
Temperatura de Color:	3000K	Empaque Primarios:	Caja-10PK



PHI-LEDR-4.5W-865

ESSENTIAL MR16 4.5-50W 36D 865 100-240V

Consumo:	4.5W	IRC:	80%
Consumo Equivalente:	50W	Angulo de Apertura:	36°
Vida Útil (horas):	15,000	Voltaje (voltios):	100-240V
Base:	GU5.3	Flujo Luminoso:	400lm
Forma de Bulbo:	MR16	Dimerizable:	No
Temperatura de Color:	6500K	Empaque Primarios:	Caja-10PK



PHI-LEDR-7W12V-4

MASTER LED 7-50W 4000K 12V MR16 36D DIM

Consumo:	7W	IRC:	80%
Consumo Equivalente:	50W	Angulo de Apertura:	36°
Vida Útil (horas):	40,000	Voltaje (voltios):	12V
Base:	GU5.3	Flujo Luminoso:	470lm
Forma de Bulbo:	MR16	Dimerizable:	Si
Temperatura de Color:	4000K	Empaque Primarios:	Caja-10PK



PHI-LEDR-7W-12V-27

MASTER LED 7-50W 2700K 12V MR16 36D DIM

Consumo:	7W	IRC:	80%
Consumo Equivalente:	50W	Angulo de Apertura:	36°
Vida Útil (horas):	40,000	Voltaje (voltios):	12V
Base:	GU5.3	Flujo Luminoso:	380lm
Forma de Bulbo:	MR16	Dimerizable:	Si
Temperatura de Color:	2700K	Empaque Primarios:	Caja-10PK



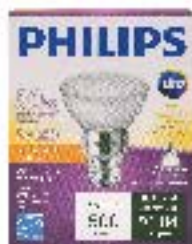
PHI-LEDR-7W12V-40K

MR16 LED 7-35W 4000K GU5.3 MR16 15D DIM

Consumo: 7W
 Consumo Equivalente: 35W
 Vida Útil (horas): 40,000
 Base: GU5.3
 Forma de Bulbo: MR16
 Temperatura de Color: 4000K

IRC: 80%
 Angulo de Apertura: 15°
 Voltaje (voltios): 12V
 Flujo Luminoso: 380lm
 Dimerizable: Sí
 Empaque Primarios: Caja-10PK

Hasta AGOTAR existencia



PHI-LEDR-7WPAR20WG

MASTER LED PAR20 7W 2200-2700K 120V DIM

Consumo: 7W
 Consumo Equivalente: 50W
 Vida Útil (horas): 25,000
 Base: E27
 Forma de Bulbo: PAR20
 Temperatura de Color: 2200-2700K

IRC: 80%
 Angulo de Apertura: 25°
 Voltaje (voltios): 120V
 Flujo Luminoso: 430lm
 Dimerizable: Sí
 Empaque Primarios: Caja-6PK



PHI-LEDR-12WP30

PAR30 LED EXPERT COLOR 12W 30K DIM

Consumo: 12W
 Consumo Equivalente: 75W
 Vida Útil (horas): 25,000
 Base: E26
 Forma de Bulbo: PAR30
 Temperatura de Color: 3000K

IRC: 90%
 Angulo de Apertura: 25°
 Voltaje (voltios): 120V
 Flujo Luminoso: 880lm
 Dimerizable: Sí
 Empaque Primarios: Caja-6PK

Hasta AGOTAR existencia



PHI-LEDR-17WP38/40

MASTER LED 17W 4000K 120V PAR38 350D DIM

Consumo: 17W
 Consumo Equivalente: 75W
 Vida Útil (horas): 25,000
 Base: E26
 Forma de Bulbo: PAR38
 Temperatura de Color: 4000K

IRC: 80%
 Angulo de Apertura: 35°
 Voltaje (voltios): 120V
 Flujo Luminoso: 1300lm
 Dimerizable: Sí
 Empaque Primarios: Caja-6PK

Hasta AGOTAR existencia



PHI-LEDR-11W25D830

ESSENTIAL AMBIENT LED PAR38 IIW 25D 830ND

Consumo:	11W	IRC:	81%
Consumo Equivalente:	90W	Angulo de Apertura:	25°
Vida Útil (horas):	10,000	Voltaje (voltios):	120V
Base:	E26	Flujo Luminoso:	1000lm
Forma de Bulbo:	PAR38	Dimerizable:	No
Temperatura de Color:	3000K	Empaque Primarios:	Caja-4PK



PHI-LEDR-11W25D850

ESSENTIAL AMBIENT LED PAR38 IIW 25D 850ND

Consumo:	11W	IRC:	81%
Consumo Equivalente:	90W	Angulo de Apertura:	25°
Vida Útil (horas):	10,000	Voltaje (voltios):	120V
Base:	E26	Flujo Luminoso:	1000lm
Forma de Bulbo:	PAR38	Dimerizable:	No
Temperatura de Color:	5000K	Empaque Primarios:	Caja-4PK



PHI-LEDR-14WP38-30

MASTER LED PAR38 14W 25D 830 DIM

Consumo:	14W	IRC:	80%
Consumo Equivalente:	120W	Angulo de Apertura:	25°
Vida Útil (horas):	25,000	Voltaje (voltios):	120V
Base:	E27	Flujo Luminoso:	1200lm
Forma de Bulbo:	PAR38	Dimerizable:	Si
Temperatura de Color:	3,000K	Empaque Primarios:	Caja-6PK



PHI-LEDR-14WP38-50

MASTER LED PAR38 14W 25D 850 DIM

Consumo:	14W	IRC:	80%
Consumo Equivalente:	120W	Angulo de Apertura:	25°
Vida Útil (horas):	25,000	Voltaje (voltios):	120V
Base:	E27	Flujo Luminoso:	1200lm
Forma de Bulbo:	PAR38	Dimerizable:	Si
Temperatura de Color:	5,000K	Empaque Primarios:	Caja-6PK



PHI-LEDR-15WAR111

MASTER LED 15-75W 2700K 12V AR111 24D

Consumo:	15W	IRC:	80%
Consumo Equivalente:	75W	Angulo de Apertura:	24°
Vida Útil (horas):	27,000	Voltaje (voltios):	12V
Base:	G53	Flujo Luminoso:	1,800 lm
Forma de Bulbo:	AR111	Dimerizable:	Si
Temperatura de Color:	2700K	Empaque Primarios:	Caja-6PK



PHI-LEDR-15WAR114

MASTER LED 15-75W 2700K 12V AR111 40D

Consumo:	15W	IRC:	80%
Consumo Equivalente:	75W	Angulo de Apertura:	40°
Vida Útil (horas):	40,000	Voltaje (voltios):	12V
Base:	G53	Flujo Luminoso:	760lm
Forma de Bulbo:	AR111	Dimerizable:	Si
Temperatura de Color:	2700K	Empaque Primarios:	Caja-6PK



EAR-LEDB-9W-40K

LED BULB IF 9W 4,000K 4-PIN G24Q-1

Consumo:	9 W	IRC:	80%
Consumo Equivalente:	13-18 W	Voltaje (voltios):	
Vida Útil (horas):	50,000	Flujo Luminoso:	800lm
Base:	G24Q	Dimerizable:	No
Forma de Bulbo:		Empaque Primarios:	Caja-12PK
Temperatura de Color:	4,000K	<i>*Requiere Balastro Electrónico</i>	



EAR-LEDB-9W-50K

LED BULB IF 9W 5,000K 4-PIN G24Q-1

Consumo:	9 W	IRC:	80%
Consumo Equivalente:	13-18 W	Voltaje (voltios):	
Vida Útil (horas):	50,000	Flujo Luminoso:	800lm
Base:	G24Q	Dimerizable:	No
Forma de Bulbo:		Empaque Primarios:	Caja-12PK
Temperatura de Color:	5,000K	<i>*Requiere Balastro Electrónico</i>	





PHI-LEDB-35W740

TFORCE 35W ED23.5 4000K ND 120-277V E40

Consumo: 35W
 Consumo Equivalente: 100W
 Vida Útil (horas): 50,000
 Base: E40
 Forma de Bulbo: ED23.5
 Temperatura de Color: 4000K

IRC: 70%
 Voltaje (voltios): 120-277V
 Flujo Luminoso: 5000lm
 Dimerizable: NO
 Empaque Primarios: Caja-4PK



PHI-LEDB-55W740

TFORCE 55W ED28 4000K ND 120-277V E40

Consumo: 55W
 Consumo Equivalente: 150W
 Vida Útil (horas): 50,000
 Base: E4
 Forma de Bulbo: ED28
 Temperatura de Color: 4000K

IRC: 70%
 Voltaje (voltios): 120-277V
 Flujo Luminoso: 8000lm
 Dimerizable: No
 Empaque Primarios: Caja-4PK



PHI-LEDB-160WE4065

TFORCE CORE HB 160W-200 E40 865 WB LA

Consumo: 160W
 Consumo Equivalente: 400W
 Vida Útil (horas): 25,000
 Base: E40
 Temperatura de Color: 6,500K

IRC: 80%
 Angulo de Apertura: 120°
 Voltaje (voltios): 110-277V
 Flujo Luminoso: 20,000lm
 Dimerizable: No
 Empaque Primarios: Caja-2PK



PHI-LEDB-85WE4065

TFORCE CORE HB 100-85W E40 865 120D LA

Consumo: 85W
 Consumo Equivalente: 250W
 Vida Útil (horas): 25,000
 Base: E40
 Temperatura de Color: 6,500K

IRC: 80%
 Angulo de Apertura: 120°
 Voltaje (voltios): 100-277V
 Flujo Luminoso: 10,000lm
 Dimerizable: No
 Empaque Primarios: Caja-2PK





PHI-LEDB-30WE2765

T-FORCE CORE HB 27-30W E27 865 100-240V

Consumo: 30W
Consumo Equivalente: 45W
Vida Útil (horas): 15,000
Base: E27
Forma de Bulbo: T SHAPE
Temperatura de Color: 6500K

IRC: 80%
Voltaje (voltios): 100-240V
Flujo Luminoso: 2700lm
Dimerizable: NO
Empaque Primarios: Caja-6PK



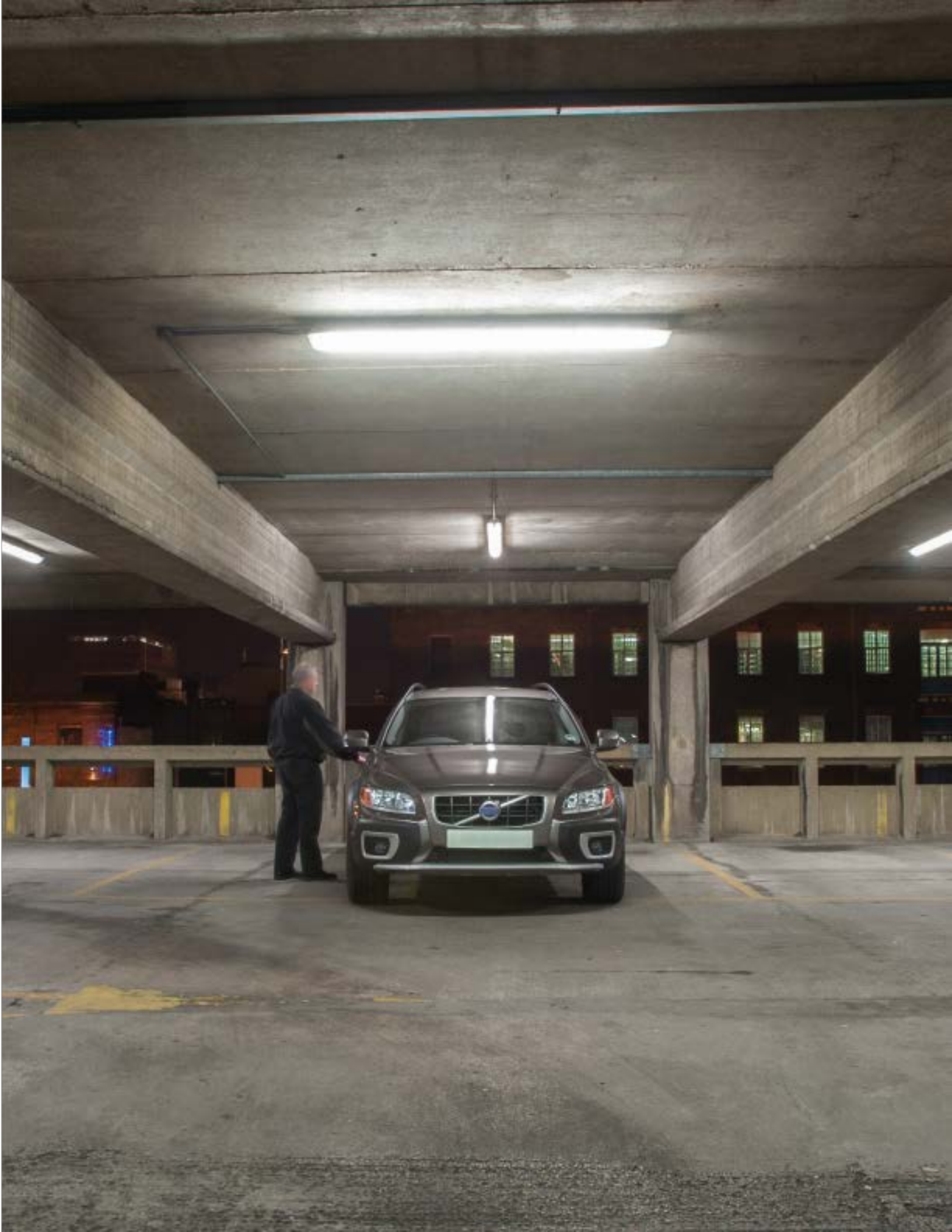
PHI-LEDB-50WE4065

T-FORCE CORE HB 45-50W E40 865 100-240V

Consumo: 50W
Consumo Equivalente: 75W
Vida Útil (horas): 15,000
Base: E40
Forma de Bulbo: T SHAPE
Temperatura de Color: 6500K

IRC: 80%
Voltaje (voltios): 100-240V
Flujo Luminoso: 4500lm
Dimerizable: NO
Empaque Primarios: Caja-6PK





TUBOS LED

Exteriores, supermercados, oficinas,
estacionamientos, almacenes,
hogares, cámaras frigoríficas.



PHILIPS

Hasta
AGOTAR
existencia

MASTER LED TUBE 14.5W 865 100-277V 1200M



PHI-LEDt-14.5-5w-65

Consumo: 14W
Consumo Equivalente: 32W
Vida Útil (horas): 40,000
Base: G13
Forma de Bulbo: 1200MM
Temperatura de Color: 6500K

IRC: 83%
Angulo de Apertura: 150°
Voltaje (voltios): 120-277V
Flujo Luminoso: 1600lm
Dimerizable: No
Empaque Primarios: Caja-10PK

MASTER LEDTUBE 17W 48" 840 120-277V



PHI-LEDT-17WT8-840

Consumo: 17W
Consumo Equivalente: 32W
Vida Útil (horas): 50,000
Base: G13
Forma de Bulbo: 1200mm
Temperatura de Color: 4,000K

IRC: 82%
Angulo de Apertura: 80°
Voltaje (voltios): 120-277V
Flujo Luminoso: 2100lm
Dimerizable: No
Empaque Primarios: Caja-10PK

INST.FIT LED TUBE 17W-T8 48" 850 VIT



PHI-LEDT-17WT8-850

Consumo: 17W
Consumo Equivalente: 32W
Vida Útil (horas): 36,000
Base: G13
Forma de Bulbo: 1200mm
Temperatura de Color: 5000K

IRC: 82%
Angulo de Apertura: 240°
Voltaje (voltios): 120-277V
Flujo Luminoso: 2100lm
Dimerizable: No
Empaque Primarios: Caja-10PK

**Requiere Balastro Electrónico*

Hasta
AGOTAR
existencia



PHI-LEDT-9WT8-840

ESSNTL. LED TUBE 9W-T8 24" 840 VID

Consumo: 9W
Consumo Equivalente: 17W
Vida Útil (horas): 25,000
Base: G13
Forma de Bulbo: 600mm
Temperatura de Color: 4000K

IRC: 82%
Angulo de Apertura: 240°
Voltaje (voltios): 100-240V
Flujo Luminoso: 900lm
Dimerizable: No
Empaque Primarios: 10PK

Hasta
AGOTAR
existencia



PHI-LEDT-18WT8-840

ESSNTL. LED TUBE 18W-T8 48" 840 VID

Consumo: 18W
Consumo Equivalente: 32W
Vida Útil (horas): 30,000
Base: G13
Forma de Bulbo: 1200mm
Temperatura de Color: 4000K

IRC: 83%
Angulo de Apertura: 160°
Voltaje (voltios): 100-240V
Flujo Luminoso: 1850lm
Dimerizable: No
Empaque Primarios: Caja-10PK

Hasta
AGOTAR
existencia



PHI-LEDT-8.5T8-50

INSTANT FIT TUBO 24" 8.5W-T8-5000K

Hasta AGOTAR existencia

Consumo: 8.5W
 Consumo Equivalente: 17W
 Vida Útil (horas): 36,000
 Base: G13
 Forma de Bulbo: 1200mm
 Temperatura de Color: 5000K

IRC: 82%
 Angulo de Apertura: 240°
 Voltaje (voltios): 120-277V
 Flujo Luminoso: 2100lm
 Dimerizable: No
 Empaque Primarios: Caja-10PK
**Requiere Balastro Electrónico*



PHI-LEDT-16.5T8-5K

INSTANT FIT TUBOS U-6"-5000K

Hasta AGOTAR existencia

Consumo: 16.5W
 Consumo Equivalente: 32W
 Vida Útil (horas): 40,000
 Base: G13
 Forma de Bulbo: U-6
 Temperatura de Color: 5000K

IRC: 83%
 Angulo de Apertura: 160°
 Voltaje (voltios): 100-277V
 Flujo Luminoso: 2000lm
 Dimerizable: No
 Empaque Primarios: Caja-10PK
**Requiere Balastro Electrónico*



PHI-LEDT-13T8-4K

INSTANT FIT TUBOS U-6"-4000K

Hasta AGOTAR existencia

Consumo: 13W
 Consumo Equivalente: 32W
 Vida Útil (horas): 50,000
 Base: G13
 Forma de Bulbo: U-6
 Temperatura de Color: 4000K

IRC: 83%
 Angulo de Apertura: 160°
 Voltaje (voltios): 100-277V
 Flujo Luminoso: 2,100lm
 Dimerizable: No
 Empaque Primarios: Caja-10PK
**Requiere Balastro Electrónico*



PHI-LEDT-24WT5-840

INSTANT FIT TUBO T5 24W 4000K 48"

Hasta AGOTAR existencia

Consumo: 24W
 Consumo Equivalente: 54W
 Vida Útil (horas): 50,000
 Base: G5
 Forma de Bulbo: 1200mm
 Temperatura de Color: 4000k

IRC: 82%
 Angulo de Apertura: 240°
 Voltaje (voltios): 120-277V
 Flujo Luminoso: 3500lm
 Dimerizable: No
 Empaque Primarios: Caja-10PK



PHI-LEDT-10W-86550

TLED MASTER 100-277V 1050LM 10W 865 UL

Consumo: 10W
Consumo Equivalente: 17W
Vida Útil (horas): 50,000
Base: G13
Forma de Bulbo: 600mm
Temperatura de Color: 6500K

IRC: 82%
Ángulo de Apertura: 160°
Voltaje (voltios): 100-277V
Flujo Luminoso: 1050lm
Dimerizable: No
Empaque Primarios: 10PK



PHI-LEDT-18W-86550

TLED MASTER 100-277V 2100LM 18W 865 UL

Consumo: 18W
Consumo Equivalente: 32W
Vida Útil (horas): 40,000
Base: G13
Forma de Bulbo: 1200mm
Temperatura de Color: 6500K

IRC: 82%
Ángulo de Apertura: 160°
Voltaje (voltios): 100-240V
Flujo Luminoso: 2100lm
Dimerizable: No
Empaque Primarios: 10PK



PHI-LEDT-16W-86530

TLED COREPRO 100-277 1600LM 16W 865 UL

Consumo: 16W
Consumo Equivalente: 32W
Vida Útil (horas): 30,000
Base: G13
Forma de Bulbo: 1200mm
Temperatura de Color: 6500K

IRC: 82%
Ángulo de Apertura: 160°
Voltaje (voltios): 100-277V
Flujo Luminoso: 1600lm
Dimerizable: No
Empaque Primarios: 10PK



PHI-LEDT-16W-84030

TLED COREPRO 100-277 1600LM 16W 840 UL

Consumo: 16W
Consumo Equivalente: 32W
Vida Útil (horas): 30,000
Base: G13
Forma de Bulbo: 1200mm
Temperatura de Color: 4000K

IRC: 82%
Ángulo de Apertura: 160°
Voltaje (voltios): 100-277V
Flujo Luminoso: 1600lm
Dimerizable: No
Empaque Primarios: 10PK

Hasta
AGOTAR
existencia

Hasta
AGOTAR
existencia



PHI-LEDT-8W-8403OH

TLED COREPRO 100-277V 900LM 8W 840 UL

Consumo:	8W	IRC:	82%
Consumo Equivalente:	17W	Angulo de Apertura:	160°
Vida Útil (horas):	30,000	Voltaje (voltios):	100-277V
Base:	G13	Flujo Luminoso:	900lm
Forma de Bulbo:	600mm	Dimerizable:	No
Temperatura de Color:	4000K	Empaque Primarios:	10PK



PHI-LEDT-8W-8653OH

TLED COREPRO 100-277V 900LM 8W 865 UL

Consumo:	8W	IRC:	82%
Consumo Equivalente:	17W	Angulo de Apertura:	160°
Vida Útil (horas):	30,000	Voltaje (voltios):	100-277V
Base:	G13	Flujo Luminoso:	900lm
Forma de Bulbo:	600mm	Dimerizable:	No
Temperatura de Color:	4000K	Empaque Primarios:	10PK



PHI-LEDT-16W65ECO2

TUBO LED T8 ECOFIT 48" 16W 765 100-220V

Consumo:	16W	IRC:	82%
Consumo Equivalente:	32W	Angulo de Apertura:	160°
Vida Útil (horas):	15,000	Voltaje (voltios):	100-220V
Base:	G13	Flujo Luminoso:	1600lm
Forma de Bulbo:	1200mm	Dimerizable:	No
Temperatura de Color:	6500K	Empaque Primarios:	10PK



PHI-LEDT-8W65ECO2

TUBO LED T8 ECOFIT 24" 8W 765 100-220V

Consumo:	8W	IRC:	82%
Consumo Equivalente:	17W	Angulo de Apertura:	160°
Vida Útil (horas):	15,000	Voltaje (voltios):	100-220V
Base:	G13	Flujo Luminoso:	800lm
Forma de Bulbo:	600mm	Dimerizable:	No
Temperatura de Color:	6500K	Empaque Primarios:	20PK



PHI-LEDT-14W-865-S

TLED SENSOR 100-240V 1600LM 14W 865

Consumo:	14W	IRC:	82%
Consumo Equivalente:	32W	Angulo de Apertura:	240°
Vida Útil (horas):	30,000	Voltaje (voltios):	100-240V
Base:	G13	Flujo Luminoso:	1600lm
Forma de Bulbo:	1200mm	Dimerizable:	No
Temperatura de Color:	6500K	Empaque Primarios:	10PK



PHI-LEDT-16WT5865

TUBO LED T5 ESSENTIAL 1200MM 16W865 G5 I

Consumo: 16W
Consumo Equivalente: 28W
Vida Útil (horas): 30,000
Base: G5
Forma de Bulbo: 1200mm
Temperatura de Color: 6500K

IRC: 80%
Angulo de Apertura: 160°
Voltaje (voltios): 100-240V
Flujo Luminoso: 1850lm
Dimerizable: No
Empaque Primarios: 20PK



PHI-LEDT-30W-865

TLED CORE PRO 100-277V 3500LM 30W 865 UL

Consumo: 30W
Consumo Equivalente: 60W
Vida Útil (horas): 36,000
Base: MONO PIN FA8
Forma de Bulbo: T8
Temperatura de Color: 6500K

IRC: 80%
Angulo de Apertura: 240°
Voltaje (voltios): 120-277V
Flujo Luminoso: 3500lm
Dimerizable: No
Empaque Primarios: 10PK



JAD-LEDT-10WT8-860

PHOTON LED TUBE 10W 860 120-277V 1200MM

Consumo: 10W
 Consumo Equivalente: 17W
 Vida Útil (horas): 50,000
 Base: G13
 Forma de Bulbo: 600mm
 Temperatura de Color: 6000K

IRC: 80%
 Angulo de Apertura: 220°
 Voltaje (voltios): 100-277V
 Flujo Luminoso: 1100lm
 Dimerizable: No
 Empaque Primarios: 25PK



JAD-LEDT-18WT8-860

PHOTON LED TUBE 18W 860 120-277V 1200MM

Consumo: 18W
 Consumo Equivalente: 32W
 Vida Útil (horas): 50,000
 Base: G13
 Forma de Bulbo: 1200mm
 Temperatura de Color: 6000K

IRC: 80%
 Angulo de Apertura: 220°
 Voltaje (voltios): 100-277V
 Flujo Luminoso: 2000lm
 Dimerizable: No
 Empaque Primarios: 25PK



*DOUBLE ENDS AND SINGLE END

JAD-LEDT-18WT8-DES

PHOTON LED TUBE 18W 860 120-277V-FGU

Consumo: 18W
 Consumo Equivalente: 32W
 Vida Útil (horas): 50,000
 Base: G13
 Forma de Bulbo: 1200mm
 Temperatura de Color: 6000K

IRC: 80%
 Angulo de Apertura: 220°
 Voltaje (voltios): 100-277V
 Flujo Luminoso: 1800lm
 Dimerizable: No
 Empaque Primarios: 25PK



JAD-LEDT-40WT8-860

PHOTON LED TUBE 40W 860 120-277V 96" UL

Consumo: 40W
 Consumo Equivalente: 75W
 Vida Útil (horas): 50,000
 Base: Single Pin
 Forma de Bulbo: 2400mm
 Temperatura de Color: 6000K

IRC: 80%
 Angulo de Apertura: 145°
 Voltaje (voltios): 100-277V
 Flujo Luminoso: 4000lm
 Dimerizable: No
 Empaque Primarios: 25PK



SLI-LEDT-8W65-24V

LED TUBE 8W-T8 48 865 DC24V

Consumo: 8W
Consumo Equivalente: 17W
Vida Útil (horas): 25,000
Base:
Forma de Bulbo: T8
Temperatura de Color: 6500K

IRC:
Angulo de Apertura:
Voltaje (voltios):
Flujo Luminoso:
Dimerizable: No
Empaque Primarios: 25PK



SLI-LEDT-9W-40-25K

LED TUBE 9W-T8 24 100-277V 900LM 40K

Consumo: 9W
Consumo Equivalente: 17W
Vida Útil (horas): 25,000
Base:
Forma de Bulbo: T8
Temperatura de Color: 4000K

IRC: 80%
Angulo de Apertura:
Voltaje (voltios): 100-277V
Flujo Luminoso: 900
Dimerizable: No
Empaque Primarios: 25PK



SLI-LEDT-9W-65-25K

LED TUBE 9W-T8 24 100-277V 900LM 65K

Consumo: 9W
Consumo Equivalente: 17W
Vida Útil (horas): 25,000
Base:
Forma de Bulbo: T8
Temperatura de Color: 6500K

IRC: 80%
Angulo de Apertura:
Voltaje (voltios): 100-277V
Flujo Luminoso: 900
Dimerizable: No
Empaque Primarios: 25PK



SLI-LEDT-18W-65-25K

LED TUBE 18W-T8 48 865 100-277V 25Khrs

Consumo: 18W
Consumo Equivalente: 32W
Vida Útil (horas): 25,000
Base:
Forma de Bulbo: T8
Temperatura de Color: 6500K

IRC: 80%
Angulo de Apertura:
Voltaje (voltios): 100-277V
Flujo Luminoso: 1800
Dimerizable: No
Empaque Primarios: 25PK



SLI-LEDT-36W-65-25K

LED TUBE 36W-T8 96-865 100-277V 25KHRS

Consumo: 36W
Consumo Equivalente: 60W
Vida Útil (horas): 25,000
Base: **MONO BASE**
Forma de Bulbo: T8
Temperatura de Color: 6500K

IRC: 80%
Angulo de Apertura:
Voltaje (voltios):
Flujo Luminoso: 70-80LM
Dimerizable: No
Empaque Primarios: 25PK





GE-LLED-2X2-40K

LED PANEL 2X2 40W 4000K 100-277V

Consumo: 40 W
Consumo Equivalente: N/A
Vida Útil (horas): 30,000
Base: N/A
Dimensiones: 2'x2'
Temperatura de Color: 4000K

IRC: 80%
Voltaje (voltios): 120-277V
Flujo Luminoso: 3200lm
Dimerizable: No
Empaque Primarios: Caja-2PK



GE-LLED-2X2-65K

LED PANEL 2X2 40W 6500K 100-277V

Consumo: 40 W
Consumo Equivalente: N/A
Vida Útil (horas): 30,000
Base: N/A
Forma de Bulbo: 2'x2'
Temperatura de Color: 6500K

IRC: 80%
Voltaje (voltios): 120-277V
Flujo Luminoso: 3200lm
Dimerizable: No
Empaque Primarios: Caja-2PK



GE-LLED-2X4-40K

LED PANEL 2X4 56W 4000K 100-277V

Consumo: 56 W
Consumo Equivalente: N/A
Vida Útil (horas): 30,000
Base: N/A
Dimensiones: 2'x4'
Temperatura de Color: 4000K

IRC: 80%
Voltaje (voltios): 120-277V
Flujo Luminoso: 4800lm
Dimerizable: No
Empaque Primarios: Caja-2PK



GE-LLED-2X4-65K

LED PANEL 2X4 56W 6500K 100-277V

Consumo: 56 W
Consumo Equivalente: N/A
Vida Útil (horas): 30,000
Base: N/A
Forma de Bulbo: 2'x4'
Temperatura de Color: 6500K

IRC: 80%
Voltaje (voltios): 120-277V
Flujo Luminoso: 4800lm
Dimerizable: No
Empaque Primarios: Caja-2PK



NIC-TPC1014MV40WH

PANEL LED 1X4 40W 4307LM 120-277V DIM

Consumo: 40 W
Consumo Equivalente: N/A
Vida Útil (horas): 34,000
Base: N/A
Dimensiones: 1' x 4'
Temperatura de Color: 4000K

IRC: 80%
Voltaje (voltios): 120-277V
Flujo Luminoso: 4307lm
Dimerizable: Si
Empaque Primarios: Caja-1PK



NIC-TPC1022MV40WH

PANEL LED 2X2 40W 4184LM 120-277V DIM

Consumo: 40W
Consumo Equivalente: N/A
Vida Útil (horas): 36,000
Base: N/A
Dimensiones: 2' x 2'
Temperatura de Color: 4000K

IRC: 80%
Voltaje (voltios): 120-277V
Flujo Luminoso: 4184lm
Dimerizable: Si
Empaque Primarios: Caja-1PK



NIC-TPC1024MV40WH

PANEL LED 2X4 44W 4766LM 120-277V DIM

Consumo: 44W
Consumo Equivalente: N/A
Vida Útil (horas): 36,000
Base: N/A
Dimensiones: 2' x 4'
Temperatura de Color: 4000K

IRC: 80%
Voltaje (voltios): 120-277V
Flujo Luminoso: 4766lm
Dimerizable: Si
Empaque Primarios: Caja-1PK

PHILIPS



PHI-LLED-RC091226

PANEL LED 40W 2X2 3600LM 6500K 120/277V

Consumo: 40W
Consumo Equivalente: N/A
Vida Útil (horas): 25,000
Base: N/A
Forma de Bulbo: 2'X2'
Temperatura de Color: 6500K

IRC: 80%
Voltaje (voltios): 120-277V
Flujo Luminoso: 3600 lm
Dimerizable: No
Empaque Primarios:



SLI-LLED-40W40-25K

PANEL LED 2X2 40W 120-277V 3600LM 40K

Consumo: 40W
Consumo Equivalente: N/A
Vida Útil (horas): 30,000
Base: N/A
Forma de Bulbo: 2X2
Temperatura de Color: 4000K

IRC: 80%
Voltaje (voltios): 120-277V
Flujo Luminoso: 3600 lm
Dimerizable: No
Empaque Primarios:



SLI-LLED-40W65-25K

PANEL LED 2X2 40W 120-277V 3600LM 65K

Consumo: 40W
Consumo Equivalente: N/A
Vida Útil (horas): 30,000
Base: N/A
Forma de Bulbo: 2X2
Temperatura de Color: 6500K

IRC: 80%
Voltaje (voltios): 120-277V
Flujo Luminoso: 3600 lm
Dimerizable: No
Empaque Primarios:

Integradas



PHI-LLED-WT06326

LUM LED WT063C LED4S/CW PSU 6500K

Consumo:	17W	IRC:	80%
Consumo Equivalente:		Voltaje (voltios):	120-277V
Vida Útil (horas):	30,000	Flujo Luminoso:	2000 lm
Base:		Dimerizable:	No
Forma de Bulbo:		Empaque Primarios:	
Temperatura de Color:	6500K		



PHI-LLED-WT063CW

LUM LED WT063C LED43S/CW PSU 6500K

Consumo:	38W	IRC:	80%
Consumo Equivalente:		Voltaje (voltios):	120-277V
Vida Útil (horas):	30,000	Flujo Luminoso:	4000 lm
Base:		Dimerizable:	No
Forma de Bulbo:		Empaque Primarios:	
Temperatura de Color:	6500K		



PHI-WT118C-LED36CW

LUM ANTIPOLVO LED 40W 65K 3800LM IP65 MV

Consumo:	40W	IRC:	80%
Consumo Equivalente:		Voltaje (voltios):	120-277V
Vida Útil (horas):	30,000	Flujo Luminoso:	3800 lm
Base:		Dimerizable:	No
Forma de Bulbo:		Empaque Primarios:	
Temperatura de Color:	6500K		



PHI-LLED-BN086C

LUM BATTEN LED 12W-120V4000K-1.2M

Consumo:	12W	IRC:	75%
Consumo Equivalente:		Voltaje (voltios):	120V
Vida Útil (horas):	20,000	Flujo Luminoso:	1200 lm
Base:		Dimerizable:	No
Forma de Bulbo:		Empaque Primarios:	
Temperatura de Color:	4000K		

Downlights



PHI-LLED-DN135B054

SLIM DOWNL LED 11W 5" 65K MVOL

Consumo: 11W
Consumo Equivalente: N/A
Vida Útil (horas): 10,000
Base: N/A
Forma de Bulbo: 5.70"
Temperatura de Color: 4000K

IRC: 80%
Voltaje (voltios): 120-277V
Flujo Luminoso: 700 lm
Dimerizable: No
Empaque Primarios: Caja-12 PK

Hasta
AGOTAR
existencia



PHI-LLED-DN185B076

SLIM DOWNL LED 11W 5" 40K MVOL

Consumo: 11W
Consumo Equivalente: N/A
Vida Útil (horas): 10,000
Base: N/A
Forma de Bulbo: 5.70"
Temperatura de Color: 4000K

IRC: 80%
Voltaje (voltios): 120-277V
Flujo Luminoso: 700 lm
Dimerizable: No
Empaque Primarios: Caja-12PK

Hasta
AGOTAR
existencia



PHI-LLED-DL2525504

RD DOWNL LED 9W 4" 40K 100-240V

Consumo: 9W
Consumo Equivalente: N/A
Vida Útil (horas): 15,000
Base: N/A
Forma de Bulbo: 4"
Temperatura de Color: 4000K

IRC: 80%
Voltaje (voltios): 100-240V
Flujo Luminoso: 550 lm
Dimerizable: No
Empaque Primarios: 12PK



PHI-LLED-DL2525154

SF DOWNL LED 15W 6" 40K 100-240V

Consumo: 15W
Consumo Equivalente: N/A
Vida Útil (horas): 15,000
Base: N/A
Forma de Bulbo: 6"
Temperatura de Color: 4000K

IRC: 80%
Voltaje (voltios): 100-240V
Flujo Luminoso: 1100 lm
Dimerizable: No
Empaque Primarios: 12PK



PHI-LLED-DL2521104

RD DOWNL LED 15W 6" 40K 100-240V

Consumo:	15W	IRC:	80%
Consumo Equivalente:	N/A	Voltaje (voltios):	100-240V
Vida Útil (horas):	15,000	Flujo Luminoso:	1100 lm
Base:	N/A	Dimerizable:	No
Forma de Bulbo:	6"	Empaque Primarios:	12PK
Temperatura de Color:	4000K		



PHI-LLED-DL252S156

SF DOWNL LED 15W 6" 65K 100-240V

Consumo:	15W	IRC:	80%
Consumo Equivalente:	N/A	Voltaje (voltios):	100-240V
Vida Útil (horas):	15,000	Flujo Luminoso:	1100 lm
Base:	N/A	Dimerizable:	No
Forma de Bulbo:	6"	Empaque Primarios:	12PK
Temperatura de Color:	6500K		



PHI-LLED-DL2521654

RD DOWNL LED 20W 8" 40K 100-240V

Consumo:	20W	IRC:	80%
Consumo Equivalente:	N/A	Voltaje (voltios):	100-240V
Vida Útil (horas):	15,000	Flujo Luminoso:	1650 lm
Base:	N/A	Dimerizable:	No
Forma de Bulbo:	8"	Empaque Primarios:	12PK
Temperatura de Color:	4000K		



PHI-LLED-DL252S204

SF DOWNL LED 20W 8" 40K 100-240V

Consumo:	20W	IRC:	80%
Consumo Equivalente:	N/A	Voltaje (voltios):	100-240V
Vida Útil (horas):	15,000	Flujo Luminoso:	1650 lm
Base:	N/A	Dimerizable:	No
Forma de Bulbo:	8"	Empaque Primarios:	12PK
Temperatura de Color:	4000K		



PHI-LLED-DL2521656

RD DOWNL LED 20W 8" 65K 100-240V

Consumo:	20W	IRC:	80%
Consumo Equivalente:	N/A	Voltaje (voltios):	100-240V
Vida Útil (horas):	15,000	Flujo Luminoso:	1650 lm
Base:	N/A	Dimerizable:	No
Forma de Bulbo:	8"	Empaque Primarios:	12PK
Temperatura de Color:	6500K		



PHI-LLED-DL252S206

SF DOWNL LED 20W 8" 65K 100-240V

Consumo:	20W	IRC:	80%
Consumo Equivalente:	N/A	Voltaje (voltios):	100-240V
Vida Útil (horas):	15,000	Flujo Luminoso:	1650 lm
Base:	N/A	Dimerizable:	No
Forma de Bulbo:	8"	Empaque Primarios:	12PK
Temperatura de Color:	6500K		



LUM DOWNL 18W SQ 30K 100-277V 1170LM



SLI-LLED-18WSQ30

Consumo: 18W
Consumo Equivalente: N/A
Vida Útil (horas): 30,000
Base: N/A
Forma de Bulbo:
Temperatura de Color: 3000K

IRC: 80%
Voltaje (voltios): 100-277V
Flujo Luminoso: 1170 lm
Dimerizable: No
Empaque Primarios:

LUM DOWNL 18W SQ 65K 100-277V 1170LM



SLI-LLED-18WSQ65

Consumo: 18W
Consumo Equivalente: N/A
Vida Útil (horas): 30,000
Base: N/A
Forma de Bulbo:
Temperatura de Color: 6500K

IRC: 80%
Voltaje (voltios): 120-277V
Flujo Luminoso: 1170 lm
Dimerizable: No
Empaque Primarios:

LUM DOWNL 18W RD-S 30K 100-277V 1170LM



SLI-LLED-18WRDS30

Consumo: 18W
Consumo Equivalente: N/A
Vida Útil (horas): 30,000
Base: N/A
Forma de Bulbo:
Temperatura de Color: 3000K

IRC: 80%
Voltaje (voltios): 100-277V
Flujo Luminoso: 1170 lm
Dimerizable: No
Empaque Primarios:

LUM DOWNL 18W RD-S 65K 100-277V 1170LM



SLI-LLED-18WRDS65

Consumo: 18W
Consumo Equivalente: N/A
Vida Útil (horas): 30,000
Base: N/A
Forma de Bulbo:
Temperatura de Color: 6500K

IRC: 80%
Voltaje (voltios): 100-277V
Flujo Luminoso: 1170 lm
Dimerizable: No
Empaque Primarios:



GE-ECO411W8406

LUM. DOWNL ECO4 11W 4000K 100-277V

Consumo:	11W	IRC:	80%
Consumo Equivalente:	N/A	Voltaje (voltios):	100-277V
Vida Útil (horas):	50,000	Flujo Luminoso:	1100 lm
Base:	N/A	Dimerizable:	No
Forma de Bulbo:		Empaque Primarios:	
Temperatura de Color:	4000K		



Reflectores



PHI-LLED-BVP090103

REFLECTOR 10W 120-277V 3000K 800LM

Consumo:	10W	IRC:	80%
Consumo Equivalente:		Angulo de Apertura:	
Vida Útil (horas):	30,000	Voltaje (voltios):	120-277V
Base:		Flujo Luminoso:	800lm
Forma de Bulbo:	FLOOD LIGHT	Dimerizable:	No
Temperatura de Color:	3000K	Empaque Primarios:	Caja-6PK



PHI-LLED-BVP090105

REFLECTOR 10W 120-277V 5700K 800LM

Consumo:	10W	IRC:	80%
Consumo Equivalente:		Angulo de Apertura:	
Vida Útil (horas):	30,000	Voltaje (voltios):	120-277V
Base:		Flujo Luminoso:	800lm
Forma de Bulbo:	FLOOD LIGHT	Dimerizable:	No
Temperatura de Color:	5700K	Empaque Primarios:	Caja-6PK



PHI-LLED-BVP090203

REFLECTOR 20W 120-277V 3000K 1600LM

Consumo:	20W	IRC:	80%
Consumo Equivalente:		Angulo de Apertura:	
Vida Útil (horas):	30,000	Voltaje (voltios):	120-277V
Base:		Flujo Luminoso:	1600lm
Forma de Bulbo:	FLOOD LIGHT	Dimerizable:	No
Temperatura de Color:	3000K	Empaque Primarios:	Caja-6PK



PHI-LLED-BVP090205

REFLECTOR 20W 120-277V 5700K 1600LM

Consumo:	20W	IRC:	80%
Consumo Equivalente:		Angulo de Apertura:	
Vida Útil (horas):	30,000	Voltaje (voltios):	120-277V
Base:		Flujo Luminoso:	1600lm
Forma de Bulbo:	FLOOD LIGHT	Dimerizable:	No
Temperatura de Color:	5700K	Empaque Primarios:	Caja-6PK



PHI-LLED-BVP090303

REFLECTOR 30W 120-277V 3000K 2400LM

Consumo: 30W
Consumo Equivalente:
Vida Útil (horas): 30,000
Base:
Forma de Bulbo: FLOOD LIGHT
Temperatura de Color: 3000K

IRC: 80%
Angulo de Apertura:
Voltaje (voltios): 120-277V
Flujo Luminoso: 2400lm
Dimerizable: No
Empaque Primarios: Caja-6PK



PHI-LLED-BVP090305

REFLECTOR 30W 120-277V 5700K 2400LM

Consumo: 30W
Consumo Equivalente:
Vida Útil (horas): 30,000
Base:
Forma de Bulbo: FLOOD LIGHT
Temperatura de Color: 5700K

IRC: 80%
Angulo de Apertura:
Voltaje (voltios): 120-277V
Flujo Luminoso: 2400lm
Dimerizable: No
Empaque Primarios: Caja-6PK



PHI-LLED-BVP090503

REFLECTOR 50W 120-277V 3000K 4000LM

Consumo: 50W
Consumo Equivalente:
Vida Útil (horas): 30,000
Base:
Forma de Bulbo: FLOOD LIGHT
Temperatura de Color: 3000K

IRC: 80%
Angulo de Apertura:
Voltaje (voltios): 120-277V
Flujo Luminoso: 4000lm
Dimerizable: No
Empaque Primarios: Caja-6PK



PHI-LLED-BVP090505

REFLECTOR 50W 120-277V 5700K 4000LM

Consumo: 50W
Consumo Equivalente:
Vida Útil (horas): 30,000
Base:
Forma de Bulbo: FLOOD LIGHT
Temperatura de Color: 5700K

IRC: 80%
Angulo de Apertura:
Voltaje (voltios): 120-277V
Flujo Luminoso: 4000lm
Dimerizable: No
Empaque Primarios: Caja-6PK



PHI-BVP091-LED100L

REFLECTOR LED ESSEN 100W 6500K 1000L MT

Consumo: 100W
Consumo Equivalente:
Vida Útil (horas): 30,000
Base:
Forma de Bulbo: FLOOD LIGHT
Temperatura de Color: 6500K

IRC: 70%
Angulo de Apertura:
Voltaje (voltios): 120-277V
Flujo Luminoso: 1000lm
Dimerizable: No
Empaque Primarios:



PHI-BVP091-LED150L

REFLECTOR LED ESSEN 150W 6500K 1500L MT

Consumo: 150W
Consumo Equivalente:
Vida Útil (horas): 30,000
Base:
Forma de Bulbo: FLOOD LIGHT
Temperatura de Color: 6500K

IRC: 70%
Angulo de Apertura:
Voltaje (voltios): 120-277V
Flujo Luminoso: 1500lm
Dimerizable: No
Empaque Primarios:



PHI-BVP091-LED200L

REFLECTOR LED ESSEN 200W 6500K 2000L MT

Consumo: 200W
Consumo Equivalente:
Vida Útil (horas): 30,000
Base:
Forma de Bulbo: FLOOD LIGHT
Temperatura de Color: 6500K

IRC: 70%
Angulo de Apertura:
Voltaje (voltios): 120-277V
Flujo Luminoso: 2000lm
Dimerizable: No
Empaque Primarios:



High Bay



PHI-BY698P-LED110C

HBAY BY698P 85W LED110 CW PSD WB 120-277

Consumo:	85W	IRC	80%
Consumo Equivalente:		Angulo de Apertura:	Amplio
Vida Útil (horas):	50,000	Voltaje (voltios):	120-277V
Base:		Flujo Luminoso:	11000 lm
Forma de Bulbo:		Dimerizable:	Si
Temperatura de Color:	6500K	Empaque Primarios:	Caja 1PK



PHI-BY698P-LED110N

HBAY BY698P 85W LED110 NW PSD WB 120-277

Consumo:	85W	IRC	80%
Consumo Equivalente:		Angulo de Apertura:	Amplio
Vida Útil (horas):	50,000	Voltaje (voltios):	120-277V
Base:		Flujo Luminoso:	11000 lm
Forma de Bulbo:		Dimerizable:	Si
Temperatura de Color:	4000K	Empaque Primarios:	Caja 1PK



PHI-BY698P-LED110N

HBAY BY698P 85W LED110 NW PSD NB 120-277

Consumo:	85W	IRC	80%
Consumo Equivalente:		Angulo de Apertura:	Medio
Vida Útil (horas):	50,000	Voltaje (voltios):	120-277V
Base:		Flujo Luminoso:	11000 lm
Forma de Bulbo:		Dimerizable:	Si
Temperatura de Color:	4000K	Empaque Primarios:	Caja 1PK



PHI-BY698P-LED160C

HBAY BY698P 120W LED160 CW PSD WB 120-277

Consumo:	120W	IRC	80%
Consumo Equivalente:		Angulo de Apertura:	Amplio
Vida Útil (horas):	50,000	Voltaje (voltios):	120-277V
Base:		Flujo Luminoso:	16000 lm
Forma de Bulbo:		Dimerizable:	Si
Temperatura de Color:	6500K	Empaque Primarios:	Caja 1PK

High Bay



PHI-BY698P-LED110C

HBAY BY698P 85W LED110 CW PSD WB 120-277

Consumo:	85W	IRC	80%
Consumo Equivalente:		Angulo de Apertura:	Amplio
Vida Útil (horas):	50,000	Voltaje (voltios):	120-277V
Base:		Flujo Luminoso:	11000 lm
Forma de Bulbo:		Dimerizable:	Si
Temperatura de Color:	6500K	Empaque Primarios:	Caja 1PK



PHI-BY698P-LED110N

HBAY BY698P 85W LED110 NW PSD WB 120-277

Consumo:	85W	IRC	80%
Consumo Equivalente:		Angulo de Apertura:	Amplio
Vida Útil (horas):	50,000	Voltaje (voltios):	120-277V
Base:		Flujo Luminoso:	11000 lm
Forma de Bulbo:		Dimerizable:	Si
Temperatura de Color:	4000K	Empaque Primarios:	Caja 1PK



PHI-BY698P-LED110N

HBAY BY698P 85W LED110 NW PSD NB 120-277

Consumo:	85W	IRC	80%
Consumo Equivalente:		Angulo de Apertura:	Medio
Vida Útil (horas):	50,000	Voltaje (voltios):	120-277V
Base:		Flujo Luminoso:	11000 lm
Forma de Bulbo:		Dimerizable:	Si
Temperatura de Color:	4000K	Empaque Primarios:	Caja 1PK



PHI-BY698P-LED160C

HBAY BY698P 120W LED160 CW PSD WB 120-277

Consumo:	120W	IRC	80%
Consumo Equivalente:		Angulo de Apertura:	Amplio
Vida Útil (horas):	50,000	Voltaje (voltios):	120-277V
Base:		Flujo Luminoso:	16000 lm
Forma de Bulbo:		Dimerizable:	Si
Temperatura de Color:	6500K	Empaque Primarios:	Caja 1PK



PHI-BY698P-LED200C

HBAY BY698P 155W LED200CW PSD WB 120-277

Consumo: 155W
 Consumo Equivalente:
 Vida Útil (horas): 50,000
 Base:
 Forma de Bulbo:
 Temperatura de Color: 6500K

IRC 80%
 Angulo de Apertura: Amplio
 Voltaje (voltios): 120-277V
 Flujo Luminoso: 20000 lm
 Dimerizable: Si
 Empaque Primarios: Caja 1PK



PHI-BY698P-LED200N

HBAY BY698P 155W LED200CW PSD NB 120-277

Consumo: 155W
 Consumo Equivalente:
 Vida Útil (horas): 50,000
 Base:
 Forma de Bulbo:
 Temperatura de Color: 6500K

IRC 80%
 Angulo de Apertura: Mediox
 Voltaje (voltios): 120-277V
 Flujo Luminoso: 20000 lm
 Dimerizable: Si
 Empaque Primarios: Caja 1PK



PHI-BY018-LED110CW

HBAY ESSNTL BY018P LED100CW WB 120-277V

Consumo: 110W
 Consumo Equivalente:
 Vida Útil (horas): 50,000
 Base:
 Forma de Bulbo:
 Temperatura de Color: 6500K

IRC 80%
 Angulo de Apertura: Amplio
 Voltaje (voltios): 120-277V
 Flujo Luminoso: 11000 lm
 Dimerizable: PSU
 Empaque Primarios: Caja 1PK



PHI-BY018-LED200CW

HBAY ESSNTL BY018P LED200CW WB 120-277V

Consumo: 200W
 Consumo Equivalente:
 Vida Útil (horas): 50,000
 Base:
 Forma de Bulbo:
 Temperatura de Color: 6500K

IRC 80%
 Angulo de Apertura: Amplio
 Voltaje (voltios): 120-277V
 Flujo Luminoso: 20000 lm
 Dimerizable: PSU
 Empaque Primarios: Caja 1PK



PHI-BY018-LED300CW

HBAY ESSNTL BY018P LED300CW WB 120-277V

Consumo: 300W
 Consumo Equivalente:
 Vida Útil (horas): 50,000
 Base:
 Forma de Bulbo:
 Temperatura de Color: 6500K

IRC 80%
 Angulo de Apertura: Amplio
 Voltaje (voltios): 120-277V
 Flujo Luminoso: 30000 lm
 Dimerizable: PSU
 Empaque Primarios: Caja 1PK



Alumbrado Público



PHI-RFM-72W32LED4K

LUM. COBRA LED 72W 120/277 4000K GRIS

Consumo: 72W
Consumo Equivalente:
Vida Útil (horas): 100,000
Base:
Forma de Bulbo: **Cobra LED**
Temperatura de Color: 4000K

IRC 70%
Angulo de Apertura: **Corto**
Voltaje (voltios): 120-277V
Flujo Luminoso: 8330 lm
Dimerizable: **Si**
Empaque Primarios: **Caja 1PK**



PHI-RFM108W48LED4K

LUM COBRA LED 108W 40K MVOL C/F GRIS

Consumo: 108W
Consumo Equivalente:
Vida Útil (horas): 100,000
Base:
Forma de Bulbo: **Cobra**
Temperatura de Color: 4000K

IRC 70%
Angulo de Apertura: **Medio**
Voltaje (voltios): 120-277V
Flujo Luminoso: 12,222 lm
Dimerizable: **Si**
Empaque Primarios: **Caja 1PK**



PHI-RFM-108W48LED4

LUM. COBRA LED 108W 120/277 4000K BLANCO

Consumo: 108W
Consumo Equivalente:
Vida Útil (horas): 100,000
Base:
Forma de Bulbo: **Cobra LED**
Temperatura de Color: 4000K

IRC 70%
Angulo de Apertura: **Medio**
Voltaje (voltios): 120-277V
Flujo Luminoso: 12,222 lm
Dimerizable: **Si**
Empaque Primarios: **Caja 1PK**



PHI-RFM-160W48LED4

LUM. MED. COBRA LED 160W 120/277 4000K

Consumo: 160W
Consumo Equivalente:
Vida Útil (horas): 100,000
Base:
Forma de Bulbo: **Cobra**
Temperatura de Color: 4000K

IRC 70%
Angulo de Apertura: **Medio**
Voltaje (voltios): 120-277V
Flujo Luminoso: 16472 lm
Dimerizable: **Si**
Empaque Primarios: **Caja 1PK**



CREE-BXSPB-53W-UL

LUM. LED COBRA 53W 5700K 5340LM MT UL

Consumo: 53W
Consumo Equivalente:
Vida Útil (horas): 100,000
Base:
Forma de Bulbo: Cobra
Temperatura de Color: 5700K

IRC 70%
Angulo de Apertura: Medio
Voltaje (voltios): 120-277V
Flujo Luminoso: 5340 lm
Dimerizable: Si
Empaque Primarios: Caja 1PK



CREE-BXSPB-101W-UL

LUM. LED COBRA 101W 5700K 10680LM MT U

Consumo: 101W
Consumo Equivalente:
Vida Útil (horas): 100,000
Base:
Forma de Bulbo: Cobra
Temperatura de Color: 5700K

IRC 70%
Angulo de Apertura: Medio
Voltaje (voltios): 120-277V
Flujo Luminoso: 10680 lm
Dimerizable: Si
Empaque Primarios: Caja 1PK



ILK-LLEDSEGU-35W5K

LUM SECURITY LED 35W 43L850 C/FOT 120/27

Consumo: 35W
Consumo Equivalente:
Vida Útil (horas): 50,000
Base:
Forma de Bulbo:
Temperatura de Color: 5000K

IRC 80%
Angulo de Apertura: Medio
Voltaje (voltios): 120-277V
Flujo Luminoso: 4025 lm
Dimerizable: No
Empaque Primarios: Caja 1PK

Wallpack



LPT-LEDWPK-25W-5K

LUM MINIWALLPACK LED 25W 120/277 2400L 5

Consumo:	25W	IRC	70%
Consumo Equivalente:		Angulo:	Estrecho
Vida Útil (horas):	50,000	Voltaje (voltios):	120-277V
Base:		Flujo Luminoso:	2600 lm
Forma:	Mini Wall Pack	Dimerizable:	No
Temperatura de Color:	5000K	Empaque Primarios:	Caja 1PK



LPT-LEDWPK-45W5K

LUM. WALLPACK LED 45W 120/277 4900L 5000

Consumo:	45W	IRC	80%
Consumo Equivalente:		Angulo:	60°90°
Vida Útil (horas):	50,000	Voltaje (voltios):	120-277V
Base:		Flujo Luminoso:	4950 lm
Forma:	Wall Pack	Dimerizable:	No
Temperatura de Color:	5000K	Empaque Primarios:	Caja 1PK



LPT-LEDWPK-50W-5K

LUM. WALLPACK LED 50W 120/277 4900L 5000

Consumo:	50W	IRC	70%
Consumo Equivalente:		Angulo:	90°120°
Vida Útil (horas):	50,000	Voltaje (voltios):	120-277V
Base:		Flujo Luminoso:	4972 lm
Forma:	Wall Pack	Dimerizable:	No
Temperatura de Color:	5000K	Empaque Primarios:	Caja 1PK



LPT-LEDWPK-70W-5K

LUM. WALLPACK LED 70W 120/277 7700L 5000

Consumo:	70W	IRC	80%
Consumo Equivalente:		Angulo:	90°120°
Vida Útil (horas):	50,000	Voltaje (voltios):	120-277V
Base:		Flujo Luminoso:	7747 lm
Forma:	Wall Pack	Dimerizable:	No
Temperatura de Color:	5000K	Empaque Primarios:	Caja 1PK



LPT-LEDWPK-100W-5K

LUM. WALLPACK LED 100W 120/277 9700L 500

Consumo: 100W
Consumo Equivalente:
Vida Útil (horas): 50,000
Base:
Forma: Wall Pack
Temperatura de Color: 5000K

IRC 80%
Angulo: 90°120°
Voltaje (voltios): 120-277V
Flujo Luminoso: 9706 lm
Dimerizable: No
Empaque Primarios: Caja 1PK



LPT-CP65W-27-65K

LUM SLIM CANOPY LED 65W 120/277 8450LM 6

Consumo: 65W
Consumo Equivalente:
Vida Útil (horas): 50,000
Base:
Forma: Slim Canopy
Temperatura de Color: 5000K

IRC 70%
Angulo: 159°
Voltaje (voltios): 120-277V
Flujo Luminoso: 8450 lm
Dimerizable: No
Empaque Primarios: Caja 1PK

Luminarias de Emergencia



BLP-EZXTEU2GW-SAL

LUM. SALIDA DOBLE CARA VERDE

Voltaje (voltios): 120-277V
Baterías: Recargables de Niquel Cadmio
Certificación: UL
Empaque Primarios: Caja 1PK



BLP-LED-R1

LAMP EMERG 2 REFL LEDS

Voltaje (voltios): 120-277V
Baterías: Recargables de Niquel Cadmio
Certificación: UL
Empaque Primarios: Caja 1PK



BLP-LED-R2

LAMP EMERG 2 LUCES FIJAS LEDS

Voltaje (voltios): 120-277V
Baterías: Recargables de Niquel Cadmio
Certificación: UL
Empaque Primarios: Caja 1PK



BLP-LED-R5

LUM. EMERGENCIA LED 2X1.2W REF MOV MVOL

Voltaje (voltios): 120-277V
Baterías: Recargables de Niquel Cadmio
Certificación: UL
Empaque Primarios: Caja 1PK



BLP-ELSU1GCWEM

LUM. SALIDA ACRILICO VERDE

Voltaje (voltios): 110-220V
Baterías: Ácido de plomo sellada
Certificación: UL
Empaque Primarios: Caja 1PK



PHI-BGZ100GR

LUM. SALIDA DOBLE CARA VERDE

Voltaje (voltios): 120-277V
Baterías: Recargables de Niquel Cadmio
Certificación: UL
Empaque Primarios: Caja 1PK



PHI-BGZ100RD

LUM. SALIDA DOBLE CARA ROJA

Voltaje (voltios): 120-277V
Baterías: Recargables de Niquel Cadmio
Certificación: UL
Empaque Primarios: Caja 1PK



PHI-BGZ200

LUMINARIA SALIDA DE EMERGENCIA

Voltaje (voltios): 120-277V
Baterías: Recargables de Niquel Cadmio
Certificación: UL
Empaque Primarios: Caja 1PK



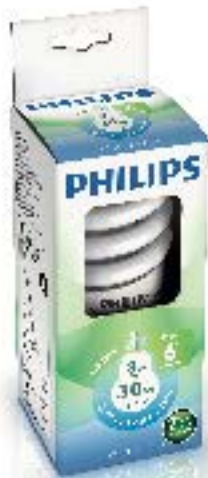
NIC-EXL1-U-GREEN

LUM. EMERGENCIA ROTULO EXIT EN VERDE 120

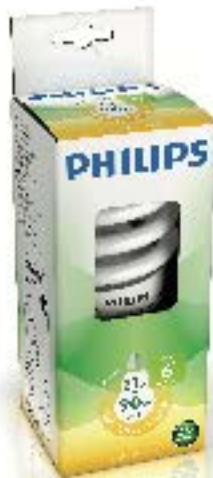
Voltaje (voltios): 120-277V
Baterías: Recargables de Niquel Cadmio
Certificación: UL
Empaque Primarios: Caja 1PK



Eco Twister Caja
Luz Fría



Eco Twister Caja
Luz Cálida



Eco Home Stick Caja
Luz Fria



Bombillos Incandescentes
Esmerilada



25 W



40 W



50 W



60 W



75 W

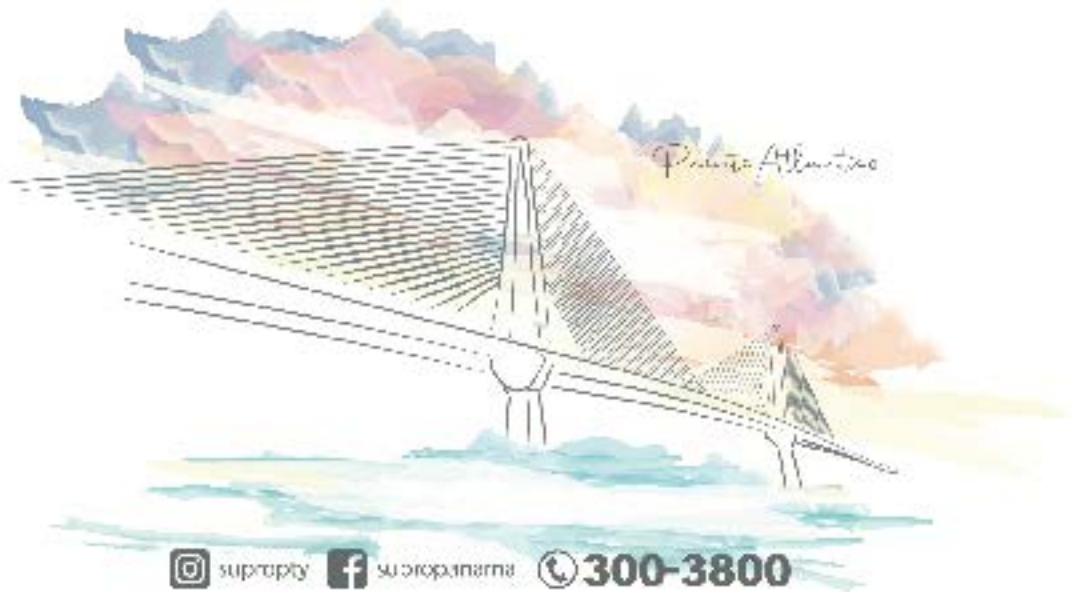


100 W



Bombillos Incandescentes
Vela





suproply



su prop, nerna



300-3800