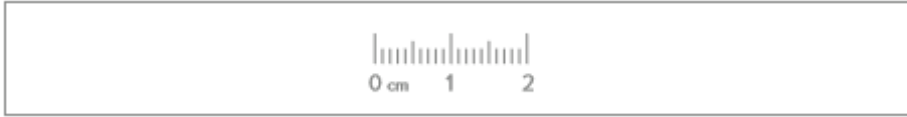




M I R A B E L

### GUIDE DES TAILLES - BAGUES





Si vous ne connaissez pas déjà votre taille de doigt, vous pouvez facilement mesurer le diamètre d'une de vos bagues en la positionnant sur un double décimètre comme ci-dessous :



Le diamètre de la bague en mm vous permet de connaître votre taille.

Les bagues sont disponibles en 4 tailles ; XS, S, M et L.

Vous pouvez également imprimer ce document et positionner votre bague sur les ronds noirs ci-dessous ; attention à bien positionner la bague afin que le cercle noir touche l'intérieur de votre bague mais ne soit pas masqué par la bague :

Taille	Equivalent métrique Français	Equivalent métrique US	Equivalent en mm	Positionnez votre bague
XS	48/49	5	15,7 mm	
S	51/52	6	16,5 mm	
M	53/54	7	17,3 mm	
L	56	8	18,2 mm	

Il est toujours possible d'échanger ou retourner une bague qui ne vous conviendrait grâce au bon de retour envoyé avec votre bijou.

Pour toute question, n'hésitez pas à nous contacter par email à l'adresse suivante : [contact@mirabelbijoux.com](mailto:contact@mirabelbijoux.com)