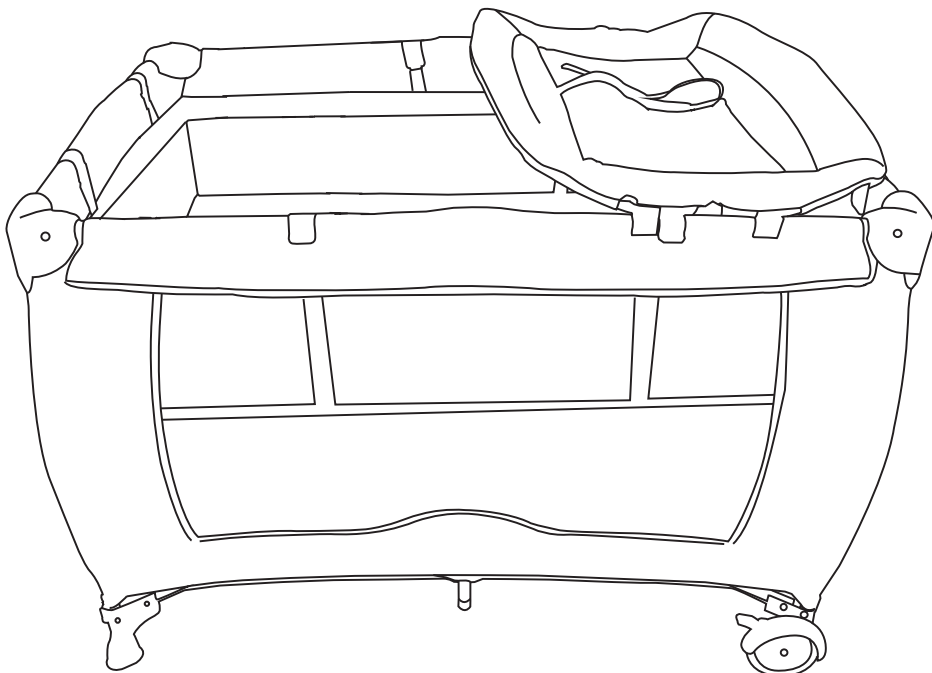




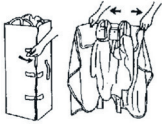
Manual de instrucciones  
**CUNA CIELO**



Modelo: **KDD-930**

LA FIGURA ES SOLAMENTE PARA SU REFERENCIA, EL PRODUCTO REAL DEBE ESTAR DE ACUERDO A LA ENTIDAD

# PARA PLEGAR EL CORRALITO.



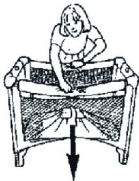
1

1. Retire el cobertor y el colchoncito.



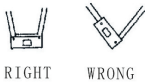
2

2. Sujete la correa en el centro del colchón y tire hacia arriba a la altura de las barandas superiores.



3

3.- Pellizque el botón marcado en el punto medio de la banda larga y presione las barandas hacia abajo.



4

4.- Nota: Asegúrese de que la junta de unión se encuentra en posición de simetría, como se muestra en la figura. Si no presione de nuevo el botón y gire el conjunto hasta que alcance la posición correcta.



5

5.- Repita los pasos 2 y 3 para plegar la baranda corta.



6

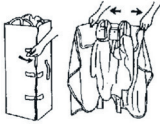
6. Sujete la correa en el centro, tire hacia arriba y haga que las cuatro patas rueden juntas.



7

7. Envuelva el corralito con el colchón. Pase la correa de velcro completamente a través de los anillos y cierre las correas de velcro.

# PARA DESPLEGAR EL CORRALITO.



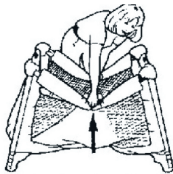
1

Sostenga el punto medio de cualquiera de las barandas laterales cortas y tire de ellas hasta que queden aseguradas.



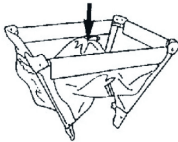
2

Sostenga el punto medio de cualquiera de las barandas laterales cortas y tire de ellas hasta que queden aseguradas.



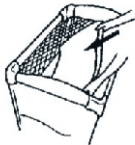
3

Repita el paso 2 para desplegar las barandas largas.



4

Presione hacia abajo el centro de la protuberancia del corralito hasta que esté completamente armado.



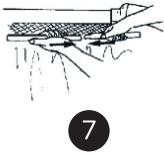
5

Coloque el colchón en el corralito con el lado suave hacia arriba.

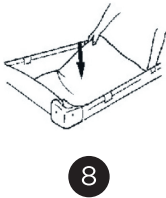
## PARA DESPLEGAR EL CORRALITO.



Haga que los cuatro ganchos cuelguen de las barandillas cortas y los otros ganchos en las barandas largas.



Conectar un tubo en el otro, como se muestra en la imagen, inserte el tubo en el bolsillo de tela a cada lado de la parte inferior.



Coloque el colchón en la capa superior del corralito con el lado suave hacia arriba.



Monte el mudador.

A. Conecte el tubo, coloque la superficie de tela sobre las dos barandas largas con los ganchos cerca de una de las dos barandas cortas y con la correa de seguridad hacia arriba.

B. Coloque los ganchos sobre la barandilla corta cerca del esquinero de plástico. Saque el mudador del corralito cuando no lo use.

## AVISO

Siga cuidadosamente todas las instrucciones, el uso incorrecto causará daños en el corralito o impondrá daños a su niño.

Los niños nunca deben ser desatendidos. Sobrecargar el corralito, plegarlo incorrectamente y el uso de accesorios, pueden dañar o romper este corralito.

# infanti®

Representante exclusivo en Chile: Silfa S.A.  
San Ignacio 0201 / Parque Industrial Portezuelo Quilicura,  
Santiago - Chile.  
Fono: (562) 2339 9000 Fax: (562) 2339 9022  
www.infanti.cl / e-mail: infanti@silfa.cl

Representante exclusivo en Perú:  
Comexa Comercializadora Extranjera S.A.  
Sucursal Del Perú  
Los Libertadores 455 - San Isidro - Lima Perú  
Teléfono 4413029

Representante exclusivo en Puerto Rico:  
Eleven Eleven Corp.  
PO Box 305 Cataño PR 00963.0305  
Fono: (787) 641 1100 / Fax: (787) 641 1105

Representante exclusivo en Panamá, Centro América,  
Caribe, Ecuador y Venezuela:  
BEST BRANDS GROUP  
Avenida Balboa  
Bay Mall Plaza, Local 9  
Panamá, República de Panamá  
Tel (507) 300-2883  
Fax (507) 300-2885  
Email: info@bestbrandsco.com  
www.bestbrandsco.net / e-mail: info@bestbrandsco.com

Representante exclusivo en Colombia:  
Baby Universe S.A.S.  
Avenida 19 No. 103-43  
Bogotá - Colombia  
Teléfono: (57) 615961 - Fax: (575) 353 1087  
www.infanti.com.co

Representante exclusivo en Uruguay:  
Allerton S.A.  
Alberto Zum Felde 2393  
11400 Montevideo - Uruguay.  
Fono: (5982) 522 6966 / Fax: (5982) 522 6967  
e-mail: allerton@allerton.com.uy

Representante exclusivo en Paraguay y Argentina:  
Allerton S.A.  
Alberto Zum Felde 2393  
11400 Montevideo - Uruguay.  
Fono: (5982) 522 6966 / Fax: (5982) 522 6967

Representante exclusivo no Brasil:  
Daniele & Sanches Comércio,  
Importação e Exportação Ltda.  
Rua Anita, 225 G3, Vila Odete - Diadema - SP -  
CEP: 09941-640 - Brasil  
CNPJ: 72.769.557 / 0001-00  
Fone: (55+11) 4072 4000  
www.infanti.com.br / e-mail: sac@infanti.com.br

Representante Exclusivo en Sudáfrica:  
Bambino Internacional (Pty) LTD  
562 Umbilo Road  
Durban 4000, South África  
e-mail: bambino@globbrand.co.za

SILFA  
Comercial e Industrial

DOREL

Comercial e Industrial Silfa S.A.  
Cerro los Cóndores 9760 Quilicura - Santiago  
Teléfono: 56-2-23399048 Fax: 56-2-23399022  
Email: st@silfa.cl

## POLIZA DE GARANTIA

MODELO: \_\_\_\_\_

MARCA: \_\_\_\_\_

PRODUCTO: \_\_\_\_\_

FECHA DE COMPRA: \_\_\_\_\_

COMERCIAL E INDUSTRIAL SILFA, S.A. GARANTIZA ESTE PRODUCTO EN TODAS Y CADA UNA DE SUS PARTES CONTRA DEFECTOS DE FABRICA Y MANO DE OBRA, POR 90 DIAS HABLES A PARTIR DE LA FECHA DE COMPRA.

PARA HACER EFECTIVA ESTA GARANTIA:

FAVOR DE PRESENTAR ESTA POLIZA DEBIDAMENTE LLENADA POR LA TIENDA Y LA FACTURA DE COMPRA JUNTO CON EL PRODUCTO EN EL LUGAR DONDE LO ADQUIRIÓ O EN EL TALLER DE SERVICIOS INDICADOS EN ESTA GARANTIA.

LOS GASTOS DE TRANSPORTACION DEL PRODUCTO SERAN CUBIERTOS RAZONALMENTE EROGADOS POR LA EMPRESA.

PARA OBTENER PARTES Y REFACCIONES PUEDE HACERLO EN EL TALLER DE SERVICIO.

### EXCEPCIONES:

CUANDO EL PRODUCTO SE HUBIESE UTILIZADO EN CONDICIONES DISTINTAS A LAS NORMALES.

CUANDO EL PRODUCTO NO HUBIESE SIDO OPERADO DE ACUERDO CON EL INSTRUCTIVO DE USO QUE SE LE ACOMPAÑA.

CUANDO EL PRODUCTO HUBIESE SIDO ALTERADO O REPARADO POR PERSONAS NO AUTORIZADAS POR EL FABRICANTE NACIONAL, IMPORTADOR O COMERCIALIZADOR RESPONSABLE RESPECTIVO.

### TALLER DE SERVICIO Y VENTA DE PARTES

Comercial e Industrial Silfa S.A.

Cerro los Cóndores 9760 Quilicura - Santiago

Teléfono: 56-2-23399048 Fax: 56-2-23399022

Email: st@silfa.cl

**ADVERTENCIA:** Por favor, verifique que todos los componentes estén correctamente asegurados antes de su uso. Revise con frecuencia que el entrenador no tenga algún daño antes de su uso. Asegure de ajustar cualquier parte que se afloje. No continúe utilizando el asiento si alguna parte se daña, se rompe o se ha perdido.

**INSTRUCCIONES DE LIMPIEZA:** No use químicos abrasivos para la limpieza. Utilice un jabón suave y agua, aplicados con una tela suave, enjuague y seque de forma completa.