

Sơn & Chùi Tẩy Nhãn Hiệu SHELLAC™



45 PHÚT Nước Sơn Móng Tay Bền Lâu Hơn 14 Ngày Nhãn Hiệu **SHELLAC™** là nước sơn móng tay có khả năng giữ màu hiệu suất cao và độ sáng bóng tuyệt vời. Một đổi mới thực sự về màu móng chống tróc nước sơn móng tay, bền lâu.

Sơn Móng tay:

BƯỚC 1:

P.E.P. - Chuẩn Bị Móng Tay Thật (Không Chà Mịn)

Tham khảo **CND P.E.P.** để biết thêm thông tin chi tiết.
Từng Bước Kỹ Thuật.

1. P - Perform a Manicure Thực hiện cắt giữa.

- a. Mời khách rửa tay bằng xà phòng và nước và lau khô.



- B. Xoa bóp tay khách hàng bằng Nước Rửa Tay **COOLBLUE™** để làm sạch da.



- c. Chùi tẩy màu móng hiện có trên móng tay thật sử dụng nước tẩy móng tay gốc acetone (Nước Tẩy Dưỡng Ấm **OFFLY FAST™**) và tấm chùi móng có lót nhựa không chứa xơ vải.

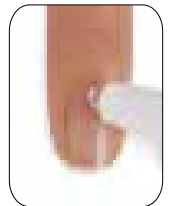


- d. Nếu cần thiết, cắt ngắn chiều dài mỗi móng, sử dụng bấm móng tay.

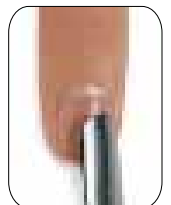
- e. Giữa đầu móng tay bằng **Giữa mềm Kanga™** hoặc **Koala Buffer™**.



- f. Nhỏ một giọt nhỏ Nước Tẩy Biểu Bì Chuyên Nghiệp **CuticleAway™** đều xung quanh biểu bì của mỗi móng.*



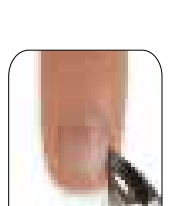
- g. Nhẹ nhàng đưa **dụng cụ đẩy biểu bì** dọc nền móng để nâng biểu bì lên.



- h. Chùi **CuticleAway™** dư thừa ra khỏi móng và sử dụng **que nạo** để lấy biểu bì ra.



- i. Rửa bằng xà phòng và nước, rửa sạch và lau khô.*



- j. Sử dụng **kềm cắt da tay** để cẩn thận loại bỏ phần da thừa hoặc chỗ xước móng. Chạm nhẹ và không bao giờ cắt sâu vào phần da vì nó có thể gây nhiễm trùng.



* P.E.P. Không là một cách lựa chọn hoàn hảo cho khách hàng có móng tay tốt, những người không tạo lớp da biểu bì quá nhiều trước ngày hẹn dịch vụ. Loại bỏ cách điều trị cắt da ứt có thể rút ngắn thời gian phục vụ và tăng độ bám dính sản phẩm.

- 2. E – Eliminate** surface contaminants, dust, lint or skin, and
Loại bỏ chất bẩn bề mặt, bụi, xơ vải hoặc da và
P – Purify nail plate layers.
Làm sạch các lớp nền móng.



- a. Làm sạch và tạm thời làm khô nền móng bằng Nước Làm Sạch Mặt Móng **SCRUBFRESH™** và tấm chùi móng có lót nhựa không chứa xơ vải. Kéo da và chùi sạch móng như lúc chùi tẩy nước sơn móng tay màu đỏ.



BƯỚC 2:

Sơn Nước Sơn Nền SHELLAC™





Nâng cao dịch vụ và tốc độ với **Phương Pháp Sơn Móng Tay 5 Điểm CND** – phương pháp hoàn thiện sơn móng tay dễ dàng, có hệ thống mang lại kết quả tốt nhất với Nước Sơn Móng Tay Bền Lâu Hơn 14 Ngày Nhãn Hiệu **SHELLAC™**. (Để biết thêm chi tiết hãy tham khảo Hướng Dẫn Từng Bước **Phương Pháp Sơn Móng Tay 5 Điểm CND**.)

1. Lắc mạnh chai để trộn đều.
2. Sơn một lớp mỏng Nước Sơn Nền **SHELLAC™** đến đầu móng và trên mặt móng. 
3. Sơn **năm móng** và **hơ đèn** mỗi bàn tay **10 giây** (**nút 1 được cài đặt sẵn**) trong Đèn LED **CND™**. Không chùi tẩy lớp dính sau khi đưa móng ra khỏi đèn. 

BƯỚC 3:

Sơn Nước Sơn Màu SHELLAC™

Màu Đặc:

1. Lắc mạnh chai để trộn đều.
2. Sơn một lớp mỏng Nước Sơn Màu **SHELLAC™** đến đầu móng và trên mặt móng (lớp này sẽ trong suốt ở mức không đáng kể nếu sơn đúng cách). 
3. Sơn **năm móng** và **hơ đèn** mỗi bàn tay **một phút** (**nút 2S được cài đặt sẵn**) trong Đèn LED **CND™**. * Không chùi tẩy lớp dính sau khi đưa móng ra khỏi đèn. 
4. Sơn lớp mỏng thứ hai Lớp Màu lên mặt móng. Lớp thứ hai sẽ cung cấp thêm màu và độ che phủ, làm mịn đều và hoàn thiện các đường viền nhỏ xung quanh biểu bì với mỗi lớp. 
5. Sơn **năm móng** và **hơ đèn** mỗi bàn tay **một phút** (**nút 2S được cài đặt sẵn**) trong Đèn LED **CND™**. * Không chùi tẩy lớp dính sau khi đưa móng ra khỏi đèn. 

*Nếu sử dụng Đèn UV **CND™**, hơ đèn hai phút.

Làm Móng Tay Kiểu Pháp (French):

1. Lắc mạnh chai để trộn đều.

2. Sơn một lớp mỏng màu hồng quý vị đã chọn đến đầu móng và trên mặt móng.



3. Sơn **năm móng** và **hơ đèn** mỗi bàn tay **một phút (nút 2S được cài đặt sẵn)** trong Đèn LED **CND™**.* Không chùi tẩy lớp dính sau khi đưa móng ra khỏi đèn.



4. Sơn lớp mỏng thứ hai Lớp Màu trên mặt móng. Lớp thứ hai sẽ cung cấp thêm màu và độ che phủ, làm mịn điều và hoàn thiện đường viền nhỏ xung quanh biểu bì với mỗi lớp.



5. Sơn **năm móng** và **hơ đèn** mỗi bàn tay **một phút (nút 2S được cài đặt sẵn)** trong Đèn LED **CND™**.* Không chùi tẩy lớp dính sau khi đưa móng ra khỏi đèn.



6. Sơn một lớp mỏng Nước Sơn Màu **SHELLAC™ màu trắng** lên các đầu móng, theo nét miệng cười uốn cong, để làm đẹp hình dạng móng. Trang trí cẩn thận với Cọ Ô-van Dẹp Gel ProSeries **CND™** đã làm ẩm với **Cồn Isopropyl 99%** để hoàn thiện nét miệng cười.



Lưu ý: Việc sơn đầu màu trắng trên nền màu hồng sẽ bảo đảm rằng cọ trang trí không loại bỏ lớp Nước Sơn Nền quan trọng trong bước làm mịn điều.

7. Sơn **năm móng** và **hơ đèn** mỗi bàn tay **một phút (nút 2S được cài đặt sẵn)** trong Đèn LED **CND™**.* Không chùi tẩy lớp dính sau khi đưa móng ra khỏi đèn.



*Nếu sử dụng Đèn UV **CND™**, hơ đèn hai phút.

© 2016 Creative Nail Design, Inc. 16/11 #CND0826

BƯỚC 4:

Sơn Nước Sơn Bóng **SHELLAC™**

1. Lắc mạnh chai để trộn đều.

2. Sơn một lớp mỏng Nước Sơn Bóng **SHELLAC™** đến từng đầu móng và mặt móng.



3. Sơn **năm móng** và **hơ đèn** mỗi bàn tay **một phút (nút 3 được cài đặt sẵn)** trong Đèn LED **CND™**.*



4. Chùi tẩy lớp dính bằng tấm mềm lót nhựa không chứa xơ vải thấm ẩm **Cồn Isopropyl 99%**.



5. Dưỡng móng và mô mềm xung quanh bằng Sản Phẩm Chăm Sóc Móng & Biểu Bì **SOLAROIL™** và gửi khách hàng một chai mang về nhà dưỡng hàng ngày.



CND™

Nails. Fashion. Beauty.

Chùi Tẩy Khỏi Móng Tay:

BƯỚC 1:

Chùi Tẩy Nhãn Hiệu SHELLAC™

1. Mời khách hàng rửa tay bằng xà phòng và nước và lau khô.



2. Xoa bóp tay khách hàng bằng **COOLBLUE™** để làm sạch da.



3. Bọc từng ngón tay bằng **Tấm Nhôm Bọc Móng Tẩy Nền CND™**.

- a. Thấm ướt miếng bông gòn trên **Tấm Nhôm Bọc Móng Tẩy Nền CND™** với **OFFLY FAST™**.



- b. Đặt tấm bọc phía dưới ngón tay với mép miếng bông gòn ở phía dưới đầu móng.



- c. Gấp miếng bông gòn lên qua phần đầu móng.



- d. Quấn Tấm Nhôm Bọc Móng Tẩy Nền **CND™** xung quanh ngón tay, đảm bảo vừa kín.



- e. Bóp chặt phần giữa ở đầu tấm nhôm lại để cố định.



4. Để Tấm Nhôm Bọc Móng Tẩy Nền **CND™** trên ngón tay trong **thời gian đã định** dựa vào Nước Sơn Bóng **SHELLAC™** được sử dụng trong quá trình sơn.

NƯỚC SƠN BÓNG SHELLAC™	THỜI GIAN CHÙI TẨY
XPRESS5™	5 PHÚT
ORIGINAL	8 PHÚT
DURAFORCE™	15 PHÚT

5. Kẹp chặt từng ngón tay và ấn nhẹ vào móng tay.

6. Dùng cử động xoắn, kéo **Tấm Nhôm Bọc Móng Tẩy Nền CND™** ra khỏi móng tay. Nếu một lượng lớn Nước Sơn Móng Tay **SHELLAC™** còn lại trên móng (do khả năng giữ màu hoặc do các tình huống đặc biệt khác), quấn lại móng và để **OFFLY FAST™** thấm lâu thêm một vài phút.



7. Nếu cần thiết, chà sạch móng tay bằng tấm chùi móng có lót nhựa không chứa xơ vải thấm ướt với **OFFLY FAST™** để chùi tẩy những phần còn lưu lại.



Sơn Lên Móng Chân:

BƯỚC 1:

P.E.P. - Chuẩn Bị Móng Chân Thật (Không Chà Mịn)

Tham khảo *CND P.E.P.* để biết thêm thông tin chi tiết.
Từng Bước Kỹ Thuật.

1. P - Perform a pedicure

Thực hiện chăm sóc chân.

- a. Rửa chân khách hàng bằng xà phòng và nước, hoặc ngâm vào chậu rửa chân với các sản phẩm ngâm chân **CND™ Spa Collection** hoặc **SPAPEDICURE™** tùy theo lựa chọn của quý vị. Lau khô.

- b. Xoa **COOLBLUE™** vào tay để làm sạch da.



- c. Chùi tẩy màu móng hiện có trên móng chân thật sử dụng nước tẩy móng tay gốc acetone (Nước Tẩy Dưỡng Ẩm **OFFLY FAST™**) và một tấm chùi móng có lót nhựa không chứa xơ vải.



- d. Nếu cần thiết, cắt ngắn chiều dài mỗi móng, sử dụng bấm móng tay.

- e. Giũa (đầu móng) bằng **Giũa mềm Kanga™** hoặc **Koala Buffer™**.



- f. Nặn/Nhổ một lượng nhỏ **CuticleAway™** đều xung quanh biểu bì của mỗi móng.*



- g. Nhẹ nhàng đưa **dụng cụ đẩy biểu bì** dọc nền móng để nâng biểu bì lên.

- h. Chùi **CuticleAway™** dư thừa ra khỏi móng và sử dụng que nạo để lấy biểu bì ra.

- i. Rửa bằng xà phòng và nước, rửa sạch và lau khô.

- j. Sử dụng **kềm cắt da tay** để cẩn thận loại bỏ phần da thừa hoặc chỗ xước móng. Chạm nhẹ và không bao giờ cắt sâu vào phần da vì nó có thể gây nhiễm trùng.



2. **E - Eliminate** surface contaminants and **Loại bỏ** chất bẩn bề mặt, bụi, xơ vải hoặc da và
P - Purify nail plate layers.
Làm sạch các lớp nền móng.

- a. Làm sạch và tạm thời làm khô nền móng bằng **SCRUBFRESH™** và tấm chùi móng có lót nhựa không chứa xơ vải. Kéo da và chùi sạch móng như lúc chùi tẩy sơn móng tay màu đỏ.



BƯỚC 2:

Sơn Nước Sơn Nền SHELLAC™

Nâng cao dịch vụ và tốc độ với **Phương Pháp Sơn Móng Tay 5 Điểm CND** - phương pháp hoàn thiện sơn móng tay dễ dàng, có hệ thống mang lại kết quả tốt nhất với Nước Sơn Móng Tay Bền Lâu Hơn 14 Ngày Nhãn Hiệu **SHELLAC™**. (Để biết thêm thông tin chi tiết hãy tham khảo Hướng Dẫn Từng Bước **Phương Pháp Sơn Móng Tay 5 Điểm CND.**)

1. Lắc mạnh chai để trộn đều.

2. Sơn một lớp mỏng Nước Sơn Nền **SHELLAC™** đến từng đầu móng vào trên mặt móng.



3. Sơn **năm móng** và **hơ đèn** mỗi bàn chân **10 giây (nút 1 được cài đặt sẵn)** trong Đèn LED **CND™**. Không chùi tẩy lớp dính sau khi đưa móng ra khỏi đèn.



BƯỚC 3:

Sơn Nước Sơn Màu SHELLAC™

1. Lắc mạnh chai để trộn đều.

2. Sơn một lớp mỏng Nước Sơn Màu SHELLAC™ đến đầu móng và trên mặt móng. (lớp này sẽ trong suốt ở mức không đáng kể nếu sơn đúng cách).



3. Sơn năm móng và hơ đèn mỗi bàn chân một phút (nút 2S được cài đặt sẵn) trong Đèn LED CND™.* Không chùi tẩy lớp dính sau khi đưa móng ra khỏi đèn.



4. Sơn lớp mỏng thứ hai Nước Sơn Màu trên mặt móng Lớp thứ hai sẽ cung cấp thêm màu và độ che phủ, làm mịn đều và hoàn thiện các đường viền nhỏ xung quanh biểu bì với mỗi lớp.



5. Sơn năm móng và hơ đèn mỗi bàn chân một phút (nút 2S được cài đặt sẵn) trong Đèn LED CND™.* Không chùi tẩy lớp dính sau khi đưa móng ra khỏi đèn.



BƯỚC 4:

Sơn Nước Sơn Bóng SHELLAC™

1. Lắc mạnh chai để trộn đều.

2. Sơn một lớp mỏng Nước Sơn Bóng SHELLAC™ đến đầu móng và trên mặt móng.



3. Sơn năm móng và hơ đèn mỗi bàn chân một phút (nút 3 được cài đặt sẵn) trong Đèn LED CND™.*



4. Chùi tẩy lớp dính bằng tấm chùi móng có lót nhựa không chứa xơ vải thấm đẫm Cồn Isopropyl 99%.

5. Dưỡng móng và mô mềm xung quanh bằng SOLAROIL™ và gửi khách hàng một chai mang về nhà dưỡng hàng ngày.



Chùi Tẩy Móng Chân:

BƯỚC 1:

Chùi Tẩy Nhãn Hiệu SHELLAC™

1. Rửa chân khách hàng bằng xà phòng và nước, hoặc ngâm vào chậu rửa chân với các sản phẩm ngâm chân CND™ Spa Collection hoặc SPAPEDICURE™ tùy theo lựa chọn của quý vị. Lau khô.

2. Xoa bóp tay bằng COOLBLUE™ để làm sạch da.



3. Quấn móng chân lớn bằng Tấm Nhôm Bọc Móng Tẩy Nền CND™ và quấn móng chân nhỏ hơn bằng bông và tấm nhôm

Để sử dụng tấm bọc:

a. Thấm đẫm miếng bông gòn trên Tấm Nhôm Bọc Móng Tẩy Nền CND™ với OFFLY FAST™.



b. Đặt tấm bọc móng phía dưới ngón chân với miếng bông gòn ở phía dưới đầu móng của móng.

c. Xếp miếng gòn lên qua phần đầu móng và quấn xung quanh ngón chân, đảm bảo chặt và kín.

d. Bóp chặt phần giữa ở đầu tấm nhôm lại để cố định.

*Nếu sử dụng Đèn UV CND™, hơ đèn hai phút.

Để sử dụng bông gòn và tấm nhôm:

- Thấm đẫm ướt bông gòn với **OFFLY FAST™**.
- Đặt bông đã thấm đẫm ướt lên mỗi ngón chân nhỏ.
- Cắt một tấm nhôm đủ lớn để quấn tất cả bốn ngón chân nhỏ hơn.
- Đặt tấm nhôm phía dưới các ngón chân và quấn các ngón chân lại để cố định, đảm bảo bông gòn ở phía trên móng.

4. Để Tấm Nhôm Bọc Móng Tẩy Nền **CND™** và bông gòn và tấm nhôm lên trên ngón chân trong **thời gian đã định** dựa vào Nước Sơn Bóng **SHELLAC™** được sử dụng trong quá trình sơn.



NƯỚC SƠN BÓNG SHELLAC™	THỜI GIAN CHÙI TẨY
XPRESS5™	5 PHÚT
ORIGINAL	8 PHÚT
DURAFORCE™	15 PHÚT

- Kẹp chặt từng ngón chân và ấn nhẹ vào móng chân.
- Dùng cử động xoắn, kéo Tấm Nhôm Bọc Móng Tẩy Nền **CND™** hoặc bông gòn và tấm nhôm ra khỏi móng chân. Nếu một lượng lớn Màu Móng **SHELLAC™** còn lại trên móng (do khả năng giữ màu hoặc do các trường hợp đặc biệt khác), quấn lại móng và để **OFFLY FAST™** thấm thấu thêm một vài phút.
- Nếu cần thiết, chà sạch móng chân bằng một tấm chùi móng có lót nhựa không chứa xơ vải có **OFFLY FAST™** để chùi tẩy những phần còn lưu lại.

CÁC SẢN PHẨM CẦN THIẾT

Nước Rửa Tay **COOLBLUE™**
Nước Tẩy Dưỡng Ấm **OFFLY FAST™**
Nước Tẩy Biểu Bì Chuyên Nghiệp **CuticleAway™**
Nước Làm Sạch Mặt Móng **SCRUBFRESH™**
Cọ Ô-van Dẹp Gel **CND™ #6***
Giũa và Miếng Chà Bóng Móng **CND™**
Lớp Nước Sơn Nền **SHELLAC™**
Lớp Nước Sơn Màu **SHELLAC™**
Lớp Phủ Bóng **SHELLAC™**
Tấm Nhôm Bọc Móng Tẩy Nền **CND™**
Sản Phẩm Chăm Sóc Móng & Biểu Bì **SOLAROIL™**

CÁC PHỤ KIỆN/THIẾT BỊ CẦN THIẾT

Đèn LED **CND™**
Khăn lau tay
Xà phòng rửa tay
Bông gòn & Lá Nhôm
Tấm chùi móng có lót nhựa không chứa xơ vải
Cọ phủ bụi có thể khử trùng*
Cồn Isopropyl 99%
Dụng cụ đẩy biểu bì
Kềm cắt da tay
Bấm móng tay
Que nạo
*Không bắt buộc