

Manuel d'installation du Remootio 3

Merci d'avoir choisi un Remootio 3!

Guide d'installation vidéo et guide d'installation animé

Video disponible en anglais : <https://youtu.be/RupsEHGSou4>

Animation disponible en Français : <https://www.remootio.com/fr/blogs/tutorials/remootio-3-installation-manual>

Étape 0 - Déballage

Ouvrez la boîte et retirez l'appareil Remootio. Les fils, les adhésifs double face et le capteur se trouvent sous l'insert en carton amovible.

Votre kit Remootio 3 contient les éléments suivants:



- A - 1 x unité REMOOTIO 3
- B - 1 x capteur (partie câblée | 4 m / 13,12 Ft)
- C - 1 x capteur (partie sans fil)
- D - 2 x adhésifs double face pour le montage du capteur
- E - 1 x adhésifs double face pour le montage de l'unité Remootio
- F - 1 x cordon d'alimentation (USB A vers prise cylindrique | 1 m / 3,28 pieds)
- G - 1 x câble de commande (1 m / 3,28 pieds)
- H - 1 x manuel d'installation
- I - 1 x Partie inférieure de l'emballage
- J - 1 x Partie supérieure de l'emballage
- K - 1 x chargeur USB (selon l'endroit d'où vous commandez, le produit est livré avec un chargeur de type A (US), type C (EU), type G (UK) ou type I (AUS) .

Lisez attentivement le mode d'emploi et suivez les instructions

Le manuel d'instructions imprimé se trouve au verso de l'encart en carton.



Avant de commencer, assurez-vous que le disjoncteur du portail ou de la porte de garage est en position arrêt et que le courant est bien coupé.

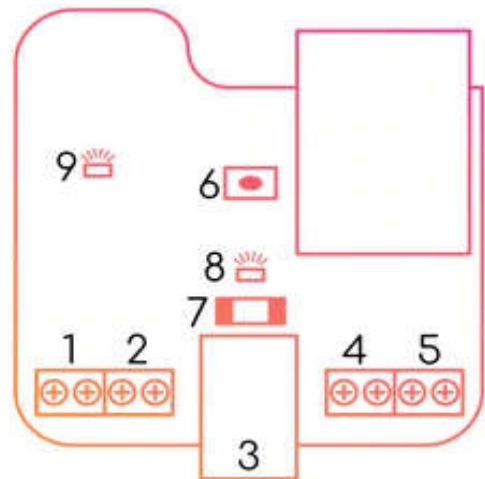
Manuel d'installation du Remootio 3

Étape 1 - Retirez le couvercle en plastique

Utilisez un tournevis cruciforme pour retirer la vis de l'unité Remootio et retirez le couvercle en plastique.



Schéma de brochage du Remootio 3:



- 1.sortie de contrôle 1 (relais normalement ouvert)
- 2.sortie de contrôle 2 (relais normalement ouvert)
- 3.entrée d'alimentation
5-32V CC | 12-24 V CA
min. 100mA
- 4.entrée supplémentaire 1
(par exemple, entrée de capteur)
- 5.entrée supplémentaire 2
(par exemple, entrée du bouton de sonnette)
- 6.bouton de réinitialisation
- 7.fusible
- 8.LED de retour d'information
- 9.LED d'alimentation OK

Étape 2 - Câblage de la sortie de contrôle

Connectez la sortie de contrôle de l'unité Remootio aux bornes d'entrée appropriées de votre portail ou porte de garage. Dans certains cas, il n'y a qu'une seule paire d'entrées (entrée simple) et dans d'autres cas, il y a deux paires d'entrées (entrée double) sur la carte de commande du moteur de votre ouvre-porte qui doivent être déclenchées pour ouvrir ou fermer le portail ou la porte de garage.

En fonction du type d'entrée de commande requise, il existe deux types de portails et de portes de garage :

- Un seul signal (impulsion) peut ouvrir, arrêter et fermer le portail ou la porte de garage
- Deux signaux distincts (impulsions) sont nécessaires :
 - Un signal pour l'ouverture
 - et un autre signal de fermeture.

Suivez le lien ci-dessous pour entrer la marque et le numéro de modèle de votre portail ou porte de garage ci-dessous pour rechercher le bon schéma de câblage :

<https://www.remootio.com/fr/pages/compatibility>

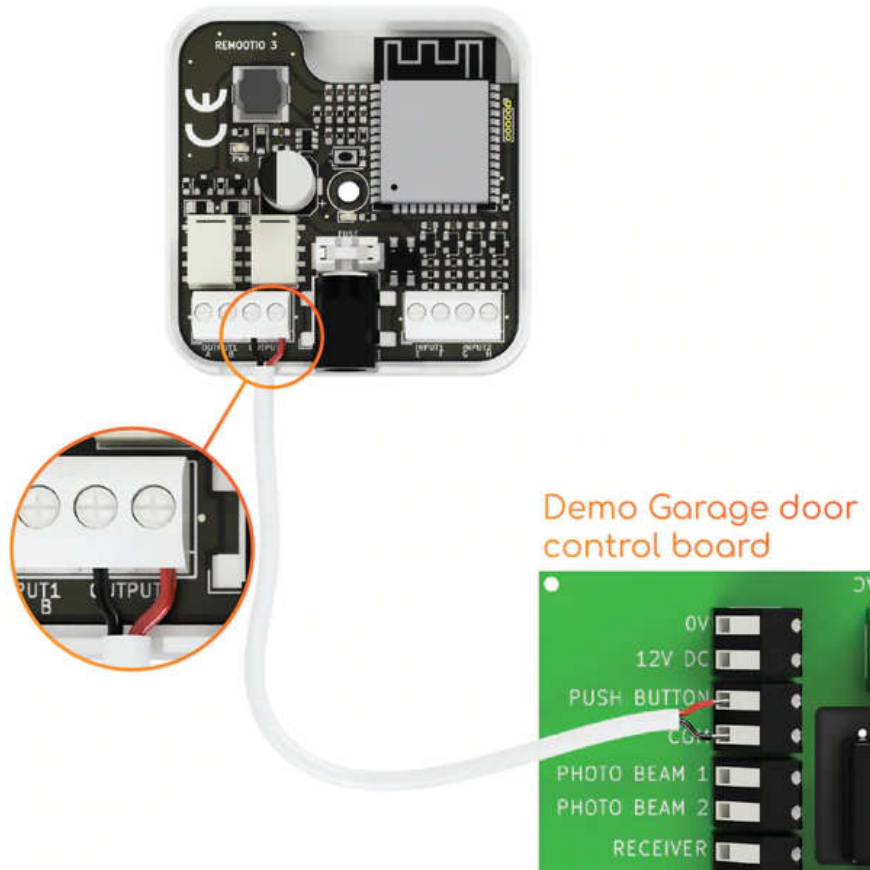
Manuel d'installation du Remootio 3

Type avec une entrée unique:

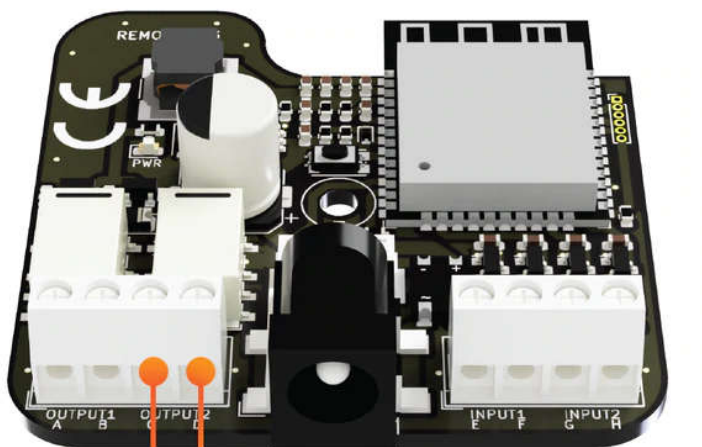
Utilisez la paire de fils incluse pour connecter la sortie de contrôle du Remootio à la borne d'entrée appropriée de votre carte de commande de porte de garage/portail. L'un des fils doit être relié au connecteur "0V", "GND" or "COM" et l'autre fil au connecteur "CYC", "IMPULSE", "IMP", "KBUTT", "OPERATE", "OSC", "PB", "PP", "SBS", "SS", "START", "STRT", "SW", "TRG", "WALL BUTTON" or "WALL CONTROL" selon la convention de nommage du fabricant de votre moteur de porte automatique.

(Les sorties sont indépendantes de la polarité, ce qui signifie qu'au sein d'une même borne de sortie, l'ordre des fils n'a pas d'importance).

Veuillez visiter <https://www.remootio.com/fr/pages/compatibility> et entrez la marque et le modèle de votre portail ou porte de garage pour rechercher le bon schéma électrique.



Remarque : La couleur des fils peut être noire ou blanche.



Connect to "COM", "GND" or "0V" terminal of the gate / garage door control board

Connect to "CYC", "IMPULSE", "IMP", "KBUTT", "OPERATE", "OSC", "PB", "PP", "SBS", "SS", "START", "STRT", "SW", "TRG", "WALL BUTTON" or "WALL CONTROL" terminal of the gate / garage door control board.

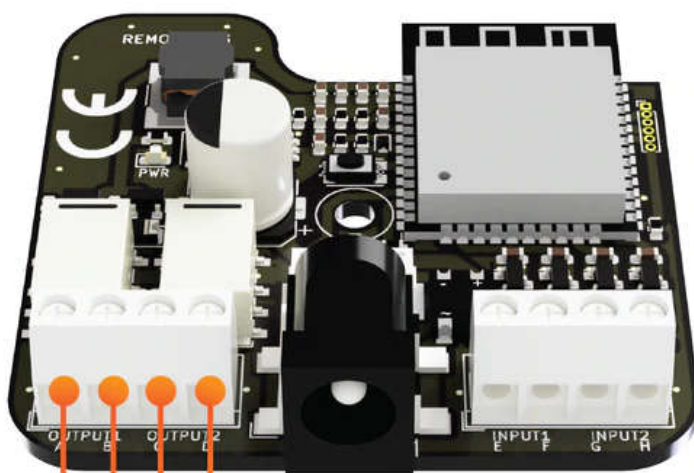
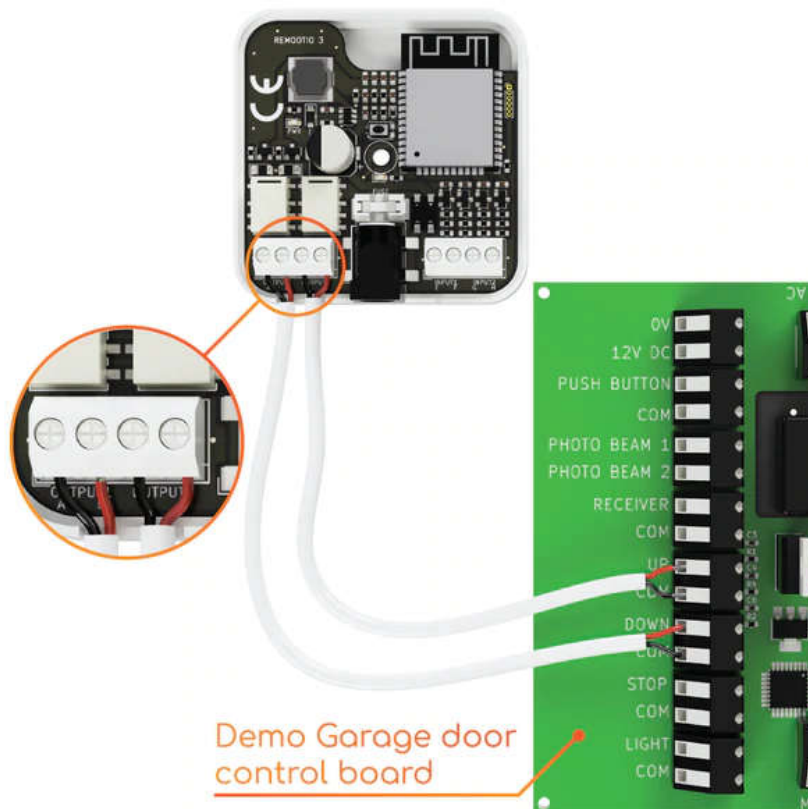
Manuel d'installation du Remootio 3

Type avec entrée double (entrée séparée pour l'ouverture et la fermeture):

Connectez la sortie #1 du Remootio à la borne d'entrée "open/ouverture" de votre portail ou de votre centrale de commande de porte de garage et connectez la sortie #2 de Remootio à la borne d'entrée "close/fermeture" sur votre centrale de commande de portail ou de porte de garage. Si vous avez un ouvre-porte ou un ouvre-porte de garage qui nécessite que les deux sorties soient câblées au tableau de commande, veuillez vous rendre dans le menu des paramètres de Remootio et sélectionner "configuration de sortie" et veuillez choisir "Sortie 1 : sortie pour ouvrir | Sortie 2 : sortie pour fermer".

Pour plus de détails sur la configuration de sortie, veuillez visiter cet article.: <https://www.remootio.com/fr/blogs/tutorials/remootio-output-settings>

(Les sorties sont indépendantes de la polarité, ce qui signifie qu'au sein d'une même borne de sortie, l'ordre des fils n'a pas d'importance).



Connect to "COM", "GND" or "0V" terminal of the gate / garage door control board

Connect to "UP", "OPEN" or "▲" terminal of the gate / garage door control board.

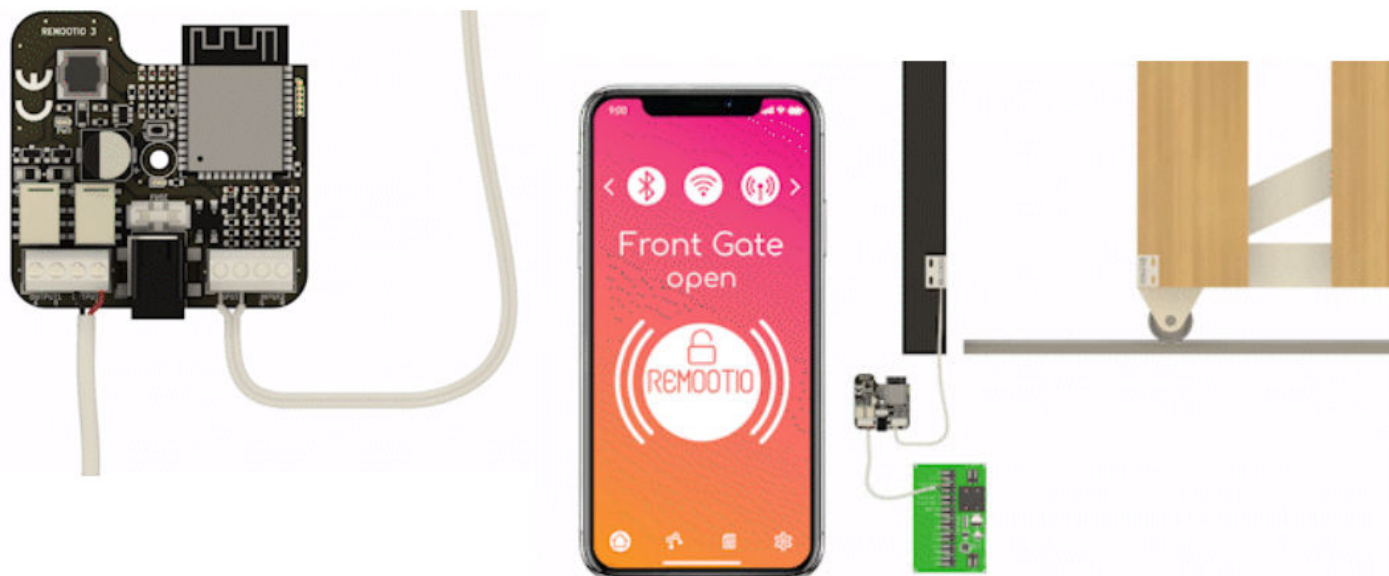
Connect to "COM", "GND" or "0V" terminal of the gate / garage door control board

Connect to "DOWN", "CLOSE" or "▼" terminal of the gate / garage door control board.

Manuel d'installation du Remootio 3

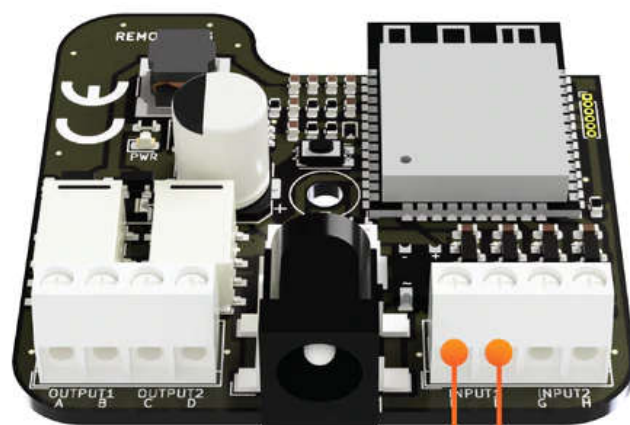
Étape 5 - Installation du capteur

Connectez le capteur à la borne 4 du module Remootio 3 et utilisez les adhésifs fournis pour monter la partie sans fil du capteur sur la partie mobile du portail ou de la porte de garage de manière à ce qu'elle ne soit pas à plus de 30 mm de la partie câblée du capteur lorsque le portail ou la porte de garage est fermé.



Pour plus de détails et d'images sur l'installation du capteur, veuillez consulter notre tutoriel d'installation du capteur : <https://www.remootio.com/fr/blogs/tutorials/how-to-install-remootios-status-sensor>

Lors de l'activation de l'interface du capteur dans l'application, assurez-vous de sélectionner l'entrée correspondante (dans cet exemple "entrée 1").



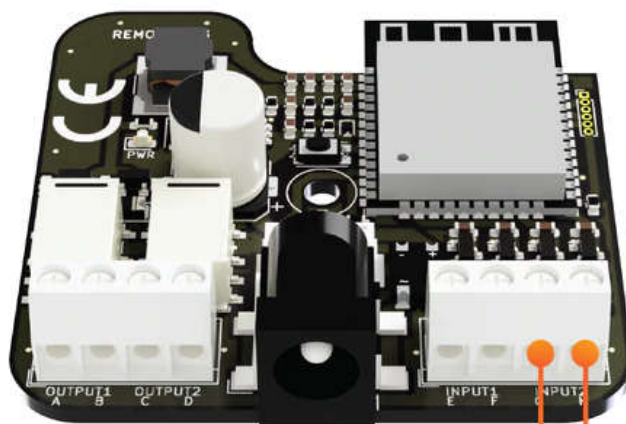
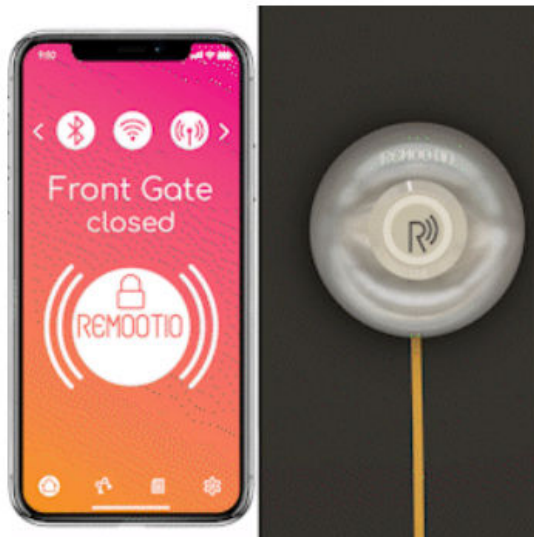
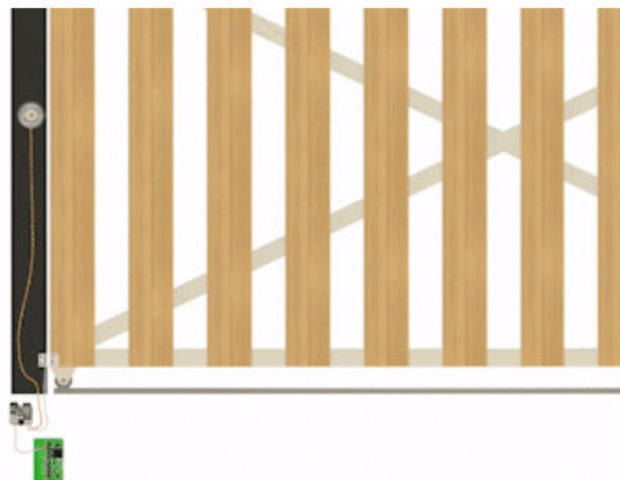
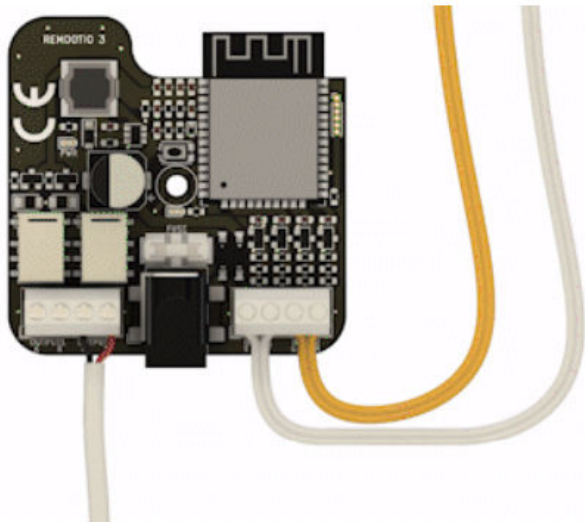
Connect to the wired part of the sensor
(sensor wires are polarity independent)

Connect to the wired part of the sensor
(sensor wires are polarity independent)

Manuel d'installation du Remootio 3

Étape 3 - Connexion d'un accessoire

Vous pouvez connecter un bouton de commande manuelle ou un bouton de sonnette à la borne 5 de la carte Remootio. (Les entrées sont indépendantes de la polarité, ce qui signifie qu'au sein d'une même borne d'entrée, l'ordre des fils n'a pas d'importance).



Connect a "normally open" type, voltage-free doorbell button (polarity independent)

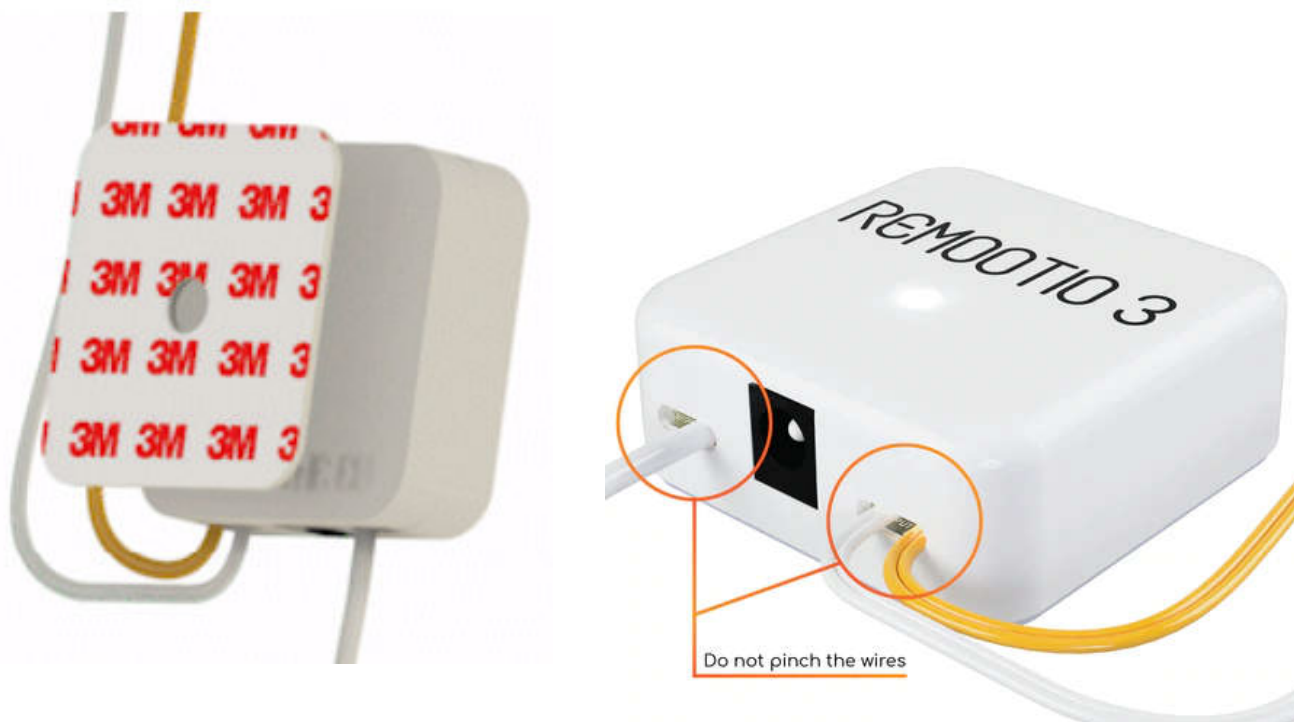
Connect a "normally open" type, voltage-free doorbell button (polarity independent)

Manuel d'installation du Remootio 3

Étape 4 - Assemblez l'unité Remootio

Utilisez un tournevis pour assembler le boîtier Remootio. Assurez-vous de ne pas endommager les fils lors de l'emboîtement.

Appliquez le ruban adhésif double face à l'arrière de Remootio comme indiqué ci-dessous :



Étape 5 (facultatif) - Fixez Remootio à une surface

Vous pouvez utiliser les adhésifs double face pour fixer Remootio au mur de votre garage ou vous pouvez simplement placer l'unité avec ou sans l'adhésif fourni à l'intérieur du caisson en plastique résistant aux intempéries du moteur électrique de votre ouvre-porte automatique.

Manuel d'installation du Remootio 3

Étape 6 - Alimenter Remootio



Avant de commencer, assurez-vous que le disjoncteur de votre portail ou de votre porte de garage est éteint et que le système n'est pas sous tension (aucun courant).

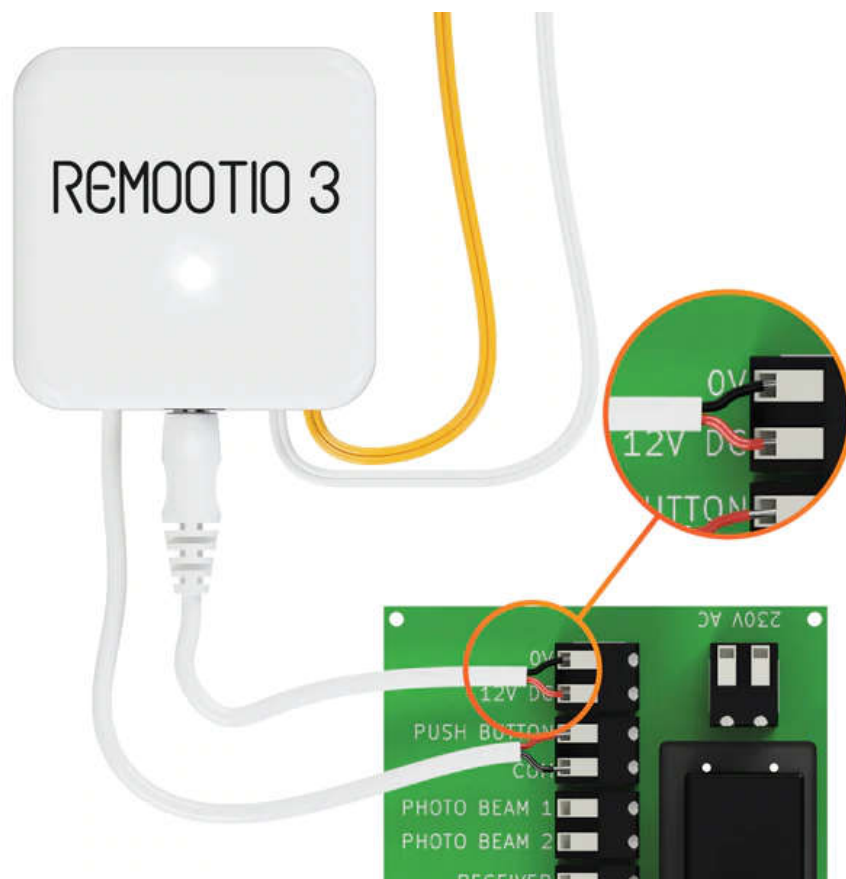
Il existe quatre façons d'alimenter votre unité Remootio 3:

Utilisez le chargeur USB inclus pour alimenter l'appareil Remootio 3

Le bon type de chargeur USB sera inclus dans votre kit en fonction de l'endroit où vous commandez.



Alimenter le Remootio à partir de la carte de commande de l'ouvre-porte



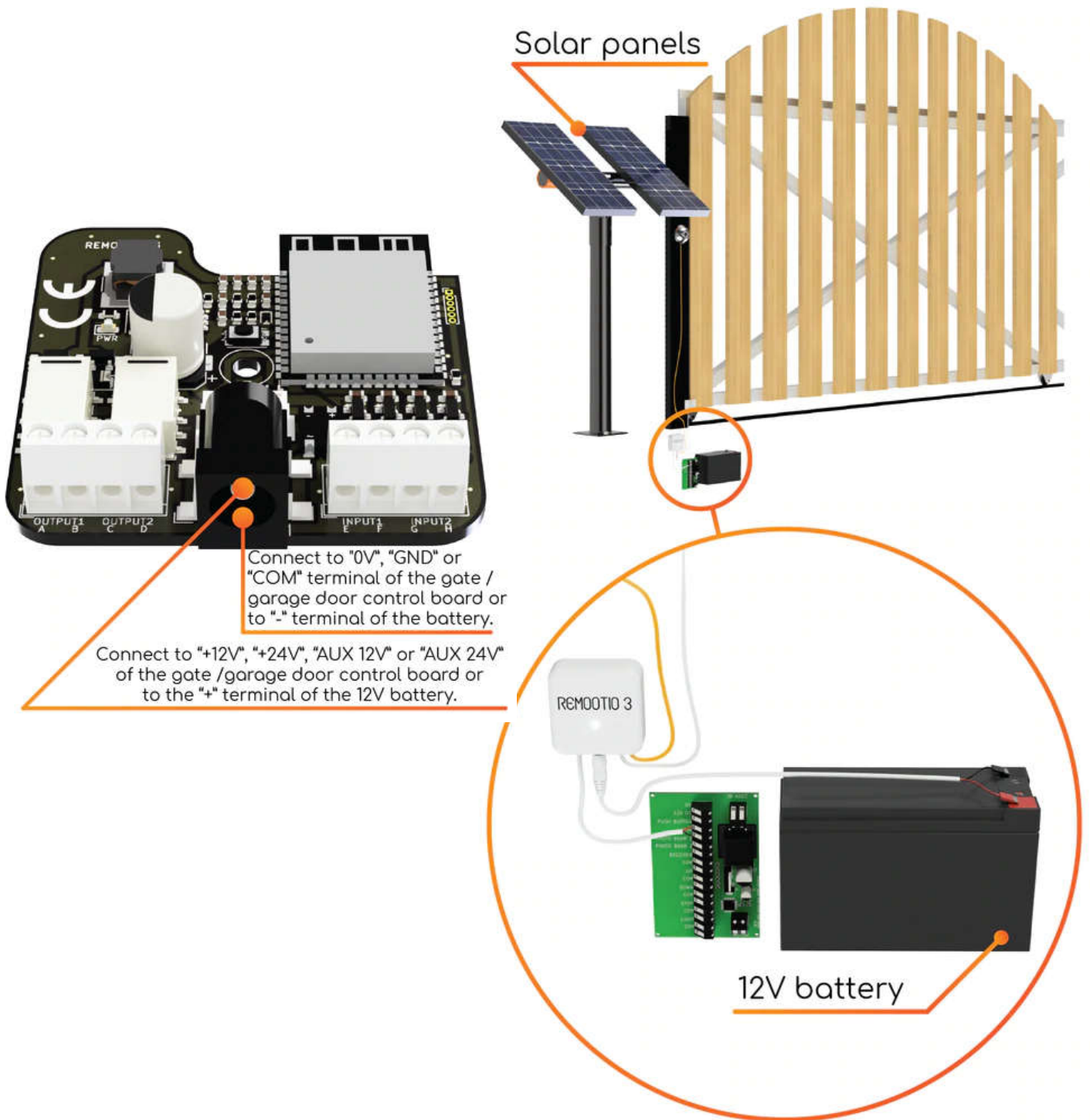
Remootio 3 a une large plage de tension de fonctionnement, vous pouvez donc utiliser les bornes dédiées de votre carte de commande de porte pour alimenter l'unité Remootio 3.

La plage des tensions de fonctionnement de Remootio 3 est : 5-32V CC | 12-24 V CA

Manuel d'installation du Remootio 3

Remootio alimenté par énergie solaire/batterie

Vous pouvez connecter le cordon d'alimentation du Remootio à la batterie d'un système de portail solaire tant que la tension de la batterie se situe dans la plage de tension de fonctionnement de Remootio 5-32V CC | 12-24 V CA.
(Remarque : la plupart des batteries utilisées pour les portails solaires sont de 12 V)



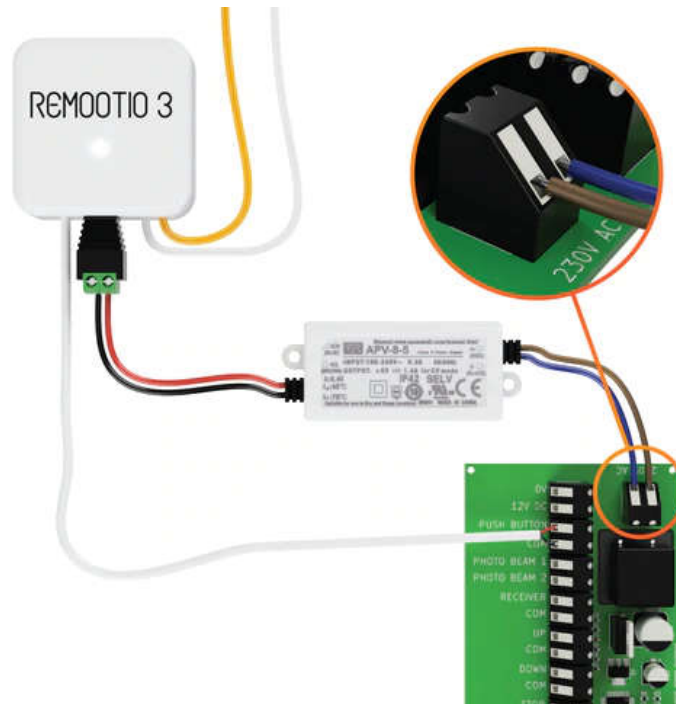
À 12 Volts, la consommation de courant moyenne de Remootio 3 est d'environ 30 mA en mode normal et d'environ 15 mA en mode basse consommation. (Si nécessaire, vous pouvez activer le mode basse consommation dans l'application Remootio / paramètres / mode basse consommation).

Une batterie de portail typique a une charge de 7 000 mAh. Cela signifie qu'une unité Remootio 3 peut fonctionner sur une seule batterie pendant des semaines, même si la batterie n'est pas rechargée. Dans les systèmes de portail à énergie solaire, la batterie est rechargée par le système solaire pendant la journée, ce qui signifie que le système peut fonctionner en continu tout au long de l'année sans que la batterie ne soit déchargée.

Manuel d'installation du Remootio 3

Adaptateur secteur externe 110V/230V vers 5V

Comme alternative, si vous n'avez pas de prise murale près de votre portail ou de votre porte de garage et qu'il n'y a pas non plus de moyen de tirer l'alimentation du tableau de commande du portail ou de la porte de garage, [l'adaptateur secteur](#) montré ci-dessous peut être utilisé :



(Lors de l'installation de l'adaptateur d'alimentation, veuillez laisser tous les fils précédemment connectés en place et ajouter uniquement les fils bleu (neutre) et marron (ligne) de l'adaptateur d'alimentation aux bornes correspondantes. L'adaptateur d'alimentation APV 8-5 peut convertir 110V CA ou 230 V CA vers 5 Volts. Veuillez ne pas installer vous-même l'adaptateur d'alimentation externe de Remootio à moins que vous ne soyez un professionnel ou que vous sachiez parfaitement ce que vous faites.

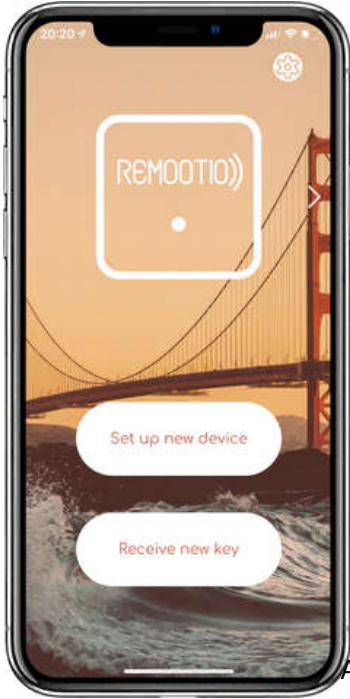
Étape 7 - Téléchargez l'application Remootio



Manuel d'installation du Remootio 3

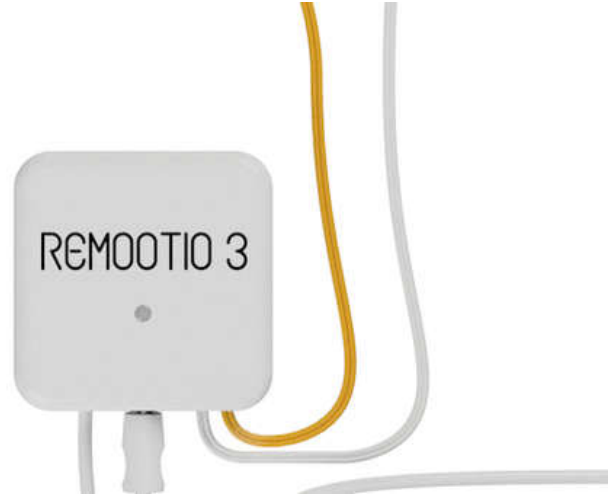
Étape 8 - Configurer l'unité Remootio

Lancez l'application Remootio et assurez-vous que le Bluetooth de votre smartphone est activé. Appuyez sur "Configurer un nouvel appareil" et attendez que l'application Remootio trouve l'unité Remootio et la configure.



Lorsque Remootio n'est pas encore configuré, il clignote environ deux fois par seconde :

Une fois l'unité Remootio configurée avec succès, Remootio clignotera une fois toutes les 5 secondes.



Après avoir également configuré le Wi-Fi, le voyant du Remootio sera allumé en continu.



Votre nouveau Remootio 3 est maintenant prêt à être utilisé. Veuillez vous assurer de lire les consignes de sécurité ci-dessous.

Si vous avez des questions, veuillez visiter notre page FAQ ou faites-le nous savoir par e-mail à support@remootio.com

Consignes de sécurité



Gardez toujours le portail ou la porte de garage en vue et loin des personnes et des objets jusqu'à ce qu'il soit complètement fermé . PERSONNE NE DOIT TRAVERSER LE CHEMIN OU SE TENIR DANS LE CHEMIN DU PORTAIL OU DE LA PORTE DE GARAGE EN MOUVEMENT.



Le produit ne doit être utilisé qu'avec des ouvre-portes ou portails qui utilisent des capteurs photoélectriques.