

**camira**

style with substance

[www.camirafabrics.com](http://www.camirafabrics.com)

# Synergy 170

With Treatment



Panels



Soft seating



Acoustic



Year guarantee



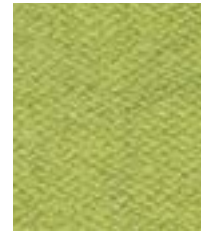
Curtains



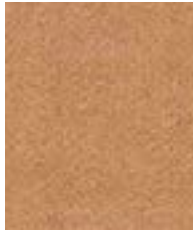
**Level**  
LDP20



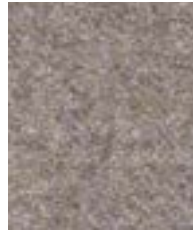
**Serendipity**  
LDP08



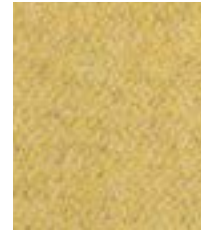
**Gather**  
LDP46



**Loop**  
LDP18



**Affix**  
LDP32



**Summon**  
LDP45



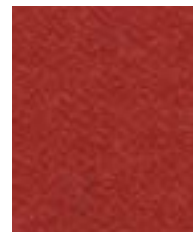
**Combo**  
LDP77



**Work**  
LDP73



**Mutual**  
LDP84



**Share**  
LDP85



**Process**  
LDP88

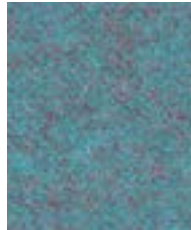


**Fellowship**  
LDP66

Photographic fabric scans are not colour accurate. Always request actual fabric samples before ordering.



**Support**  
LDP55



**Kinship**  
LDP56



**Regard**  
LDP54



**Guild**  
LDP63



**Pact**  
LDP53



**Append**  
LDP49



**Collaborate**  
LDP68



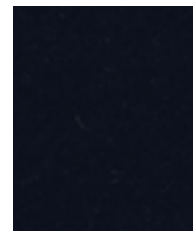
**Group**  
LDP59



**Chemistry**  
LDP35



**Alike**  
LDP62



**Sync**  
LDP69



**Compound**  
LDP25

## Synergy 170 - Product information

Synergy 170 is the panel partner to our popular wool rich upholstery fabric Synergy. With a palette of 24 carefully considered shades taken from our Synergy colour offering, this addition coordinates with our family of fabrics in the Synergy Collection and offers further solutions for interior fabric schemes.

As with all members of the Synergy family, we have partnered with the international water aid charity Just a Drop. For every metre of fabric we sell we will make a contribution to a specific project around the world, helping to provide clean and safe water to those in need. Individually we are all just a drop, but together we create an ocean. This makes great Synergy.

### Contact

UK Head Office:	+44 (0)1924 490491
France/Belgium:	+32 56 227 266
Germany:	+49 7031 60 84 30
Netherlands:	+31 7361 25120
Scandinavia:	+45 32 55 20 01
Turkey:	+90 850 396 6150
USA:	+1 616 288 0655
China:	+86 (0)21 6133 1812

[www.camirafabrics.com](http://www.camirafabrics.com)



## Technical information

### UK

#### Composition

95% Virgin Wool, 5% Polyamide

#### Environment

Certified to the EU Ecolabel

#### Width

170 cm minimum

#### Weight

400 g/m<sup>2</sup> ±5% (680 g/lin.m ±5%)

#### Abrasion Resistance\*

Heavy duty / 10 year guarantee  
Independently certified to ≥100,000  
Martindale cycles

#### Flammability

EN 1021 - 1 (cigarette)  
EN 1021 - 2 (match)  
BS 7176 Low Hazard  
ÖNORM B 3825 & A 3800-1 (over  
58 kg/m<sup>3</sup> CMHR foam)  
UNI 9175 Classe 1 IM  
EN 13501-1 Adhered Class D, s1, d0  
EN 13501-1 Un-adhered Class E, s2, d0  
**Optional: Please specify when ordering:**  
BS 5852 Ignition Source 5 when FR  
treated  
BS 7176 Medium Hazard when FR treated  
EN 13501-1 Adhered Class B, s1, d0 when  
FR treated  
EN 13501-1 Un-adhered Class D, s2, d0  
when FR treated  
BS 5867-2 Type B Curtains & Drapes  
when FR treated

*Note: Flammability performance is  
dependent on components used.*

#### Light Fastness

5 (ISO 105 - B02)

#### Fastness to Rubbing

Wet: 4, Dry: 4 (ISO 105 - X12)

#### Acoustic Properties

Acoustically transparent. Acoustic graphs  
available upon request.

#### Cleaning

Vacuum regularly. Professionally dry  
clean or wipe clean with a damp cloth.

\*Abrasion testing produces a wide variability of results even from the same test sample. The independent certificate of ≥100,000 cycles is available on our website or from our customer service team. Internally we also specify this product at >100,000 cycles which we believe is realistic for repeatability of testing. Please be aware that abrasion testing alone is not a reliable indicator of the actual wear performance of fabrics. We're so confident in the durability of our products that we provide a robust 10 year guarantee (full details available). Please note that seam performance is dependent on seam construction and needle and thread type. We recommend that appropriate sewing advice be taken.  
Batch to batch variations in shade may occur within commercial tolerances. We reserve the right to alter technical specifications without notice. The Unregistered Design Rights and the Copyright in all designs are the exclusive property of Camira Fabrics Limited.

### D

#### Zusammensetzung

95% Schurwolle, 5% Polyamid

#### Umweltfreundlich

Nach Zertifikat EU Ecolabel

#### Breite

170 cm nutzbare Breite

#### Gewicht

400 g/m<sup>2</sup> ±5% (680 g/lfd.M ±5%)

#### Scheuerfestigkeit\*

Schwerer Objekteinsatz / 10 Jahre Garantie  
Extern zertifiziert mit ≥100,000  
Scheuertouren Martindale

#### Feuersicherung

EN 1021 - 1 (Zigarettentest)  
EN 1021 - 2 (Streichholztest)  
BS 7176 Low Hazard  
ÖNORM B 3825 & A 3800-1 (mit 58 kg/m<sup>3</sup>  
CMHR Schaum)  
UNI 9175 Classe 1 IM  
EN 13501-1 Adhered Class D, s1, d0  
EN 13501-1 Un-adhered Class E, s2, d0  
**Bitte bei Auftragserteilung angeben:**  
BS 5852 Ignition Source 5 wenn mit FR  
ausgerüstet  
BS 7176 Medium Hazard wenn mit FR  
ausgerüstet  
EN 13501-1 Adhered Class B, s1, d0 wenn  
mit FR ausgerüstet  
EN 13501-1 Un-adhered Class D, s2, d0  
wenn mit FR ausgerüstet  
BS 5867-2 Type B Curtains & Drapes  
wenn mit FR ausgerüstet  
*Bemerkung: Schwerentflammbarkeit hängt  
vom verwendeten Schaum ab.*

#### Lichtechtheit

5 (ISO 105 - B02)

#### Reibechtheit

Nass: 4, Trocken: 4 (ISO 105 - X12)

#### Akustische Eigenschaften

Akustisch durchlässig. Akustische  
Messwerte auf Anfrage.

#### Reinigung

Regelmässig absaugen. Professionelle  
Trockenreinigung. Alternativ dazu mit  
einem feuchten Tuch abwischen.

\*Die Scheuerfestigkeitsprüfung ergibt selbst bei gleichen Testmustern stark abweichende Ergebnisse. Das Zertifikat eines unabhängigen Prüfinstitutes über ≥100,000 Scheuertouren erhalten Sie von unserem Vertriebsdienst oder auf unserer Webseite. Intern spezifizieren wir auch dieses Produkt mit >100,000 Scheuertouren, die in der Serienfertigung als realistisch angenommen werden. Bitte nehmen Sie zur Kenntnis, dass die Scheuerfestigkeitsprüfung allein keine Aussagekraft über die Langlebigkeit eines Bezugsstoffes hat. Wir sind von der Langlebigkeit unserer Produkte überzeugt und bieten daher 10 Jahre Garantie (Details auf Anfrage). Eine optimale Nahtausreissfestigkeit hängt von der Nahtfahne, der verwendeten Nadel und dem Näh-Garn ab. Wir empfehlen daher Nähversuche durchzuführen.  
Handelsübliche Farbabweichungen können auftreten und berechtigen nicht zur Reklamation. Wir behalten uns die Änderung technischer Spezifikationen vor. Die registrierten und nicht registrierten Urheberrechte der Dessinierungen sind ausschliessliches Eigentum der Camira Fabrics Limited.

### F

#### Composition

95% Laine Vierge, 5% Polyamid

#### Écologique

Avec le certificat EU Ecolabel

#### Largeur

170 cm minimum

#### Poids

400 g/m<sup>2</sup> ±5% (680 g/m.l ±5%)

#### Résistance à l'abrasion\*

Usage intense / garantie 10 ans. Certificat  
indépendant ≥100,000 cycles Martindale

#### Flammabilité

EN 1021 - 1 (cigarette)  
EN 1021 - 2 (allumette)  
BS 7176 Low Hazard  
ÖNORM B 3825 & A 3800-1 (sur 58 kg/m<sup>3</sup>  
CMHR mousse)  
UNI 9175 Classe 1 IM  
EN 13501-1 Adhered Class D, s1, d0  
EN 13501-1 Un-adhered Class E, s2, d0  
**Prière de le mentionner lors de la  
commande:**  
BS 5852 Ignition Source 5 si traitement FR  
BS 7176 Medium Hazard si traitement FR  
EN 13501-1 Adhered Class B, s1, d0 si  
traitement FR  
EN 13501-1 Un-adhered Class D, s2, d0 si  
traitement FR  
BS 5867-2 Type B Curtains & Drapes si  
traitement FR  
*Notez: Le comportement non-feu dépend  
de la mousse utilisée.*

#### Solidité à la lumière

5 (ISO 105 - B02)

#### Solidité au Frottement

Mouillé: 4, Sec: 4 (ISO 105 - X12)

#### Propriétés Acoustiques

Acoustiquement transparent. Graphiques  
acoustiques disponibles sur demande.

#### Nettoyage

Aspirer régulièrement. Nettoyage à sec  
professionnel. Autrement, essuyer avec un  
tissu humide.

\*Les tests de résistance à l'abrasion proposent une large variété de résultat final, parfois sur le même échantillon de tissu. Le certificat indépendant de >100,000 cycles est disponible sur notre site internet; vous pouvez également contacter notre Service Clients. Nous validons également – en interne – à >100,000 cycles; ce qui est, d'après nous, plus réaliste dans le but d'obtenir une continuité égale des résultats de tests. Merci de noter que l'abrasion seule ne constitue pas un indicateur de confiance dans la performance du tissu à long terme. Nous avons une confiance absolue en nos produits et leur durabilité, c'est pour cela que nous vous offrons une garantie robuste de 10 ans.  
Veuillez noter que la performance du joint dépend de sa construction ainsi que de l'aiguille et du type de fil utilisés.  
une variation de couleurs peut provenir (commercialement tolérable). Nous réservons le droit de changer les spécifications techniques sans préavis. Les Droits de Conception non-enregistrés et les droits d'auteur de tous les motifs sont la propriété exclusive de Camira Fabrics Limited.

### ES

#### Composició

95% Lana Virgen, 5% Polyamid

#### Ambiental

Certificado con EU Ecolabel

#### Ancho

170 cm mínimo

#### Peso

400 g/m<sup>2</sup> ±5% (680 g/lin.m ±5%)

#### Resistencia a la abrasión\*

Garantía de 10 años con uso intenso  
independientemente del certificado de  
≥100,000 Ciclos Martindale

#### Inflamabilidad

EN 1021 - 1 (cigarillo)  
EN 1021 - 2 (cerilla)  
BS 7176 Low Hazard  
ÖNORM B 3825 & A 3800-1 (con CMHR  
58 kg/m<sup>3</sup> de espuma)  
UNI 9175 Classe 1 IM  
EN 13501-1 Adhered Class D, s1, d0  
EN 13501-1 Un-adhered Class E, s2, d0  
**Por favor especificar cuando se  
requiere en el pedido:**  
BS 5852 Ignition Source 5 estando con  
tratamiento FR  
BS 7176 Medium Hazard estando con  
tratamiento FR  
EN 13501-1 Adhered Class B, s1, d0  
estando con tratamiento FR  
EN 13501-1 Un-adhered Class D, s2, d0  
estando con tratamiento FR  
BS 5867-2 Type B Curtains & Drapes  
estando con tratamiento FR  
*Nota: El grado de Inflamabilidad depende  
del tipo de foam utilizado.*

#### Solidez a la luz

5 (ISO 105 - B02)

#### Solidez al rozamiento

Húmedo: 4, Seco: 4 (ISO 105 - X12)

#### Acústico Propiedades

Acústicamente transparente. Gráficos  
disponibles bajo petición.

#### Limpieza

Limpiar con aspirador con regularidad.  
Limpiar en seco, o bien lavar con un paño  
húmedo.

\*Los Test de Abrasión producen unos resultados muy variables incluso con la misma muestra. El certificado de ≥100,000 ciclos Martindale está disponible en nuestra web o se puede pedir al Departamento Comercial. Internamente también certificamos este producto >100,000 ciclos, que pensamos que es lo más realista posible en este caso, con una repetición de resultados tan dispares. Tengan en cuenta que el Test de Abrasión solo no es un indicador fiable sobre el desgaste de un tejido. De hecho, estamos tan convencidos en la durabilidad de nuestros tejidos, que ofrecemos una garantía de 10 años (detalles completos disponibles). Tenga en cuenta que el rendimiento de la costura depende de la construcción de la costura, además de la aguja y del tipo de rosca. Le recomendamos que se aconsejen para coser la costura.  
las variaciones de lote a lote en la sombra se puede producir dentro de tolerancias comerciales. Nos reservamos el derecho a efectuar modificaciones técnicas sin previo aviso. Los derechos sobre los diseños no registrados y los derechos de autor en todos los diseños son propiedad exclusiva de Camira Fabrics Limited.