

# Dreamlight Muse Instruction Manual



## Thank you for purchasing Dreamlight Muse

1. Please charge the Bluetooth Player with a 5V/500mA power supply before using. While charging, the device's white light will flash. When fully charged, the white light will remain illuminated.

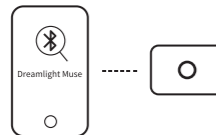
2. Peel off the protective layer on the Velcro.



3. Long press the button for 3 seconds to switch on the Bluetooth Player.



4. Open Bluetooth on your phone or tablet, search and click 'Dreamlight Muse' to connect.



Tips: Before switching it on, press and hold the button for 5 seconds to re-enter the Bluetooth Pairing Mode.

5. Open your music player and play your music or sound.



6. Place the Bluetooth Player on the top of the connecting port. Gently press the Bluetooth Player against it until it locks up the buckle. Once connected, the Blue Light will switch on and the music will start playing.



Tips: Click the button to pause/play music, double-click the button to switch to the next song, and triple-click the button to return to the previous song.

7. Unfold the sleep mask as shown in the image, align the mask with the bridge of your nose, and put it on.



8. Wrap the sleep mask around the back of your head and fasten it to the Velcro strap on the other side.



9. Adjust the mask to the left or right, until it sits comfortably on your face.



10. Enjoy the wireless music with Dreamlight Muse!

## Precautions:

1. When cleaning, take off the Bluetooth Player first.
2. Hand wash only.
3. After cleaning, please use the Dreamlight Muse after it gets completely air dry in shade.
4. Do not charge the device while you are wearing it.
5. Disconnect the Bluetooth Player when you are not using the sleep mask.
6. Do not let children play with the Bluetooth Player.

7. Please do not disassemble the Bluetooth Player.

8. Do not connect the Bluetooth Player's metal terminals with a piece of metal, this may cause the battery to short-circuit.

## Bluetooth Player specifications:

1. Bluetooth Name: Dreamlight Muse

## 2. Battery Parameter:

- 2.1. Input: 5V  $\approx$  500mA(MAX)
- 2.2. Output: 1.5V  $\approx$  100mA(MAX)
- 2.3. Battery capacity: 500mAh
- 2.4. Charging time: 75 min
- 2.5. Battery Using Life: 10 hours per full charge

3. Press and hold the button on Bluetooth player for 3 seconds to switch on/off the Bluetooth player.

4. When Dreamlight Muse is connected to a phone or a tablet, the user should click 'Play' on the phone or tablet to start streaming the audio, then attach the Bluetooth Player to the eye mask to use the product. If the Bluetooth Player is taken off, the audio streaming will be paused. Long pressing the button will switch off the device.

## 5. Light Indicator:

- 5.1. The blue light will remain illuminated when the device is in use.
- 5.2. When battery power is below 5%, the white light will flash (There will be a low battery alert when the battery is powered on).
- 5.3. The blue light flash rapidly when the bluetooth is pairing.
- 5.4. Charging Status: the white light will flash when the device is charging.
- 5.5. The white light will remain illuminated when the battery is fully-charged.

## 6. Button:

- 6.1. Press and hold the button for 3 seconds to switch on/off.
- 6.2. Before switching it on, press and hold the button for 5 seconds to enter the Bluetooth Pairing Mode, the blue light will flash rapidly.
- 6.3. Click the button to play/pause.
- 6.4. Double-click the button to play the next song.
- 6.5. Triple-click the button to play the previous song.

## Dreamlight Museご購入ありがとうございます

1. Bluetoothプレーヤーは5V/500mA電源で充電してからご使用ください。充電中、本デバイスの白色LEDライトが点滅します。フル充電されると、白色LEDライトは点灯したままになります。

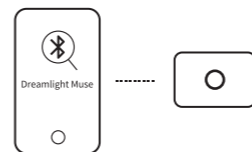
2. Velcro上の保護フィルムを剥がします。



3. Bluetoothプレーヤーをオンにするには、ボタンを3秒間長押しします。



4. スマートフォンまたはタブレットでBluetoothを開き、検索して[Dreamlight Muse]をクリックして接続します。

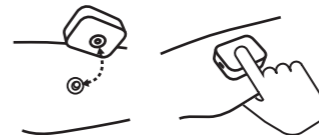


ヒント: 電源を入れる前に、ボタンを5秒間押し続けて、Bluetoothペアリングモードに再度入ります。

5. 音楽プレーヤーを開き、お気に入りの音楽またはサウンドを再生します。



6. バッテリーポートにバッテリーブロックを置き、でバッテリーブロックを押すと、カチッという接続音を鳴り、あおいライトが点灯し、スリープマスクが作動し始めます。



ヒント: ボタンをクリックして音楽を一時停止/再生し、ボタンをダブルクリックして次の曲に切り替え、ボタンをトリプルクリックして前の曲に戻ります。

7. スリープマスクを図のように広げ、マスクを鼻梁にあわせて装着します。



8. スリープマスクを後頭部まで巻きつけ、反対側のVelcroストラップを締め付けます。



9. マスクを左右どちらかに移動しながら、顔にしっかりとあはまるまで調節します。



10. ワイヤレス音楽の旅を始めましょう!

## 取扱上の注意事項:

1. 洗浄するときは、はじめにBluetoothプレーヤーを外してください。
2. 手洗いのみ。
3. Dreamlight Musicは洗浄後、日の当たらないところで完全に乾燥させてから、ご使用ください。
4. 本デバイスは着用した状態で充電しないでください。
5. スリープマスクは使用しないとき、Bluetoothプレーヤーから外します。
6. 子どもにBluetoothプレーヤーで遊ばせないでください。
7. Bluetoothプレーヤーは分解しないでください。
8. Bluetoothプレーヤーの金属端子を金属に接続しないでください。バッテリー短絡の原因となる場合があります。

6. ボタン:
  - 6.1. スイッチのオン/オフを切り替えるには、ボタンを3秒間長押しします。
  - 6.2. 電源を入れる前に、ボタンを5秒間押し続けてBluetoothペアリングモードに入ります。青色のライトが急速に点滅します。
  - 6.3. 再生/一時停止するには、ボタンをクリックします。
  - 6.4. 次の楽曲を再生するには、ボタンをダブルクリックします。
  - 6.5. 最後の楽曲を再生するには、ボタンを3回クリックします。

## バッテリー仕様:

1. Bluetooth名: Dreamlight Muse
2. バッテリーパラメータ要件:
  - 2.1. 入力: 5V  $\approx$  500mA(MAX)
  - 2.2. 出力: 1.5V  $\approx$  100mA(MAX)

- 2.3. バッテリー容量: 500mAh
- 2.4. 充電所要時間: 75分
- 2.5. バッテリー放電時間: 10時間

## 尊敬的用户,感谢您购买使用 Dreamlight Muse

1.使用前请对蓝牙播放器进行充电,使用5V/500mA电源进行充电。充电时白色指示灯闪烁,充满时白色指示灯将保持常亮。

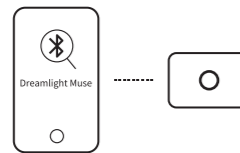
2.撕开魔术贴保护层。



3.长按蓝牙播放器3秒开机。



4.打开您的手机或平板上的蓝牙,进行搜索,点击[Dreamlight Muse]进行连接。

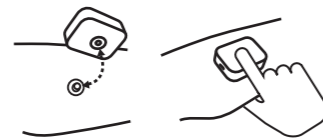


小贴士: 开机前, 长按按键5秒进行蓝牙重新配对。

5.打开您的音乐播放器, 播放您喜欢的音乐或声音。



6.将蓝牙播放器放着眼罩电池接口处, 轻轻按压, 直至卡扣扣上, 电池蓝色指示灯亮起, 眼罩开始工作。



小贴士: 单击按键暂停/播放音乐, 双击按键切换至下一曲, 三击按键返回上一曲。

7.将眼罩如图所示展开, 对准鼻梁处进行佩戴。



8.将眼罩绕头部一圈, 贴好魔术贴。



9.左右调整眼罩, 以达到一个舒适的状态。



10.开始您的无线音乐之旅!

### 注意事项:

- 1.清洗眼罩时请取下蓝牙播放器。
- 2.眼罩只支持手洗。
- 3.清洗完毕后请自然风干, 切勿在未完全干燥的情况下使用眼罩。
- 4.请勿在佩戴过程中进行充电。
- 5.不使用眼罩时请取下蓝牙播放器。
- 6.蓝牙播放器请不要给小朋友玩耍。
- 7.蓝牙播放器禁止拆开。
- 8.请勿将蓝牙播放器的两个金属触点短接, 避免因短路造成危险。

### 蓝牙播放器规格:

1、蓝牙名称: Dreamlight Muse

2、电池参数要求:

- 2.1. 输入: 5V  $\Rightarrow$  500mA (MAX)
- 2.2. 输出: 1.5V  $\Rightarrow$  100mA (MAX)
- 2.3. 电池容量: 500mAh
- 2.4. 充电时间: 75min
- 2.5. 电池使用时间: 10h

3、长按3秒开/关机。

4、蓝牙连接后, 在手机或平板上播放音乐, 将蓝牙播放器连上眼罩后即自动开始播放音乐, 取下蓝牙播放器暂停音乐, 长按3秒关机。

5、指示灯:

- 5.1. 眼罩使用时, 蓝色指示灯常亮。
- 5.2. 低电量, 电量低于5%, 白色指示灯闪烁。(开机状态下有1次低电量提示音)
- 5.3. 蓝牙配对时, 蓝色指示灯快速闪烁。
- 5.4. 电池充满: 白色指示灯常亮。

6、按键:

- 6.1. 长按3秒开/关机。
- 6.2. 关机状态下, 长按5秒进入蓝牙配对模式, 蓝色指示灯快速闪烁。
- 6.3. 单击暂停/播放。
- 6.4. 双击下一曲。
- 6.5. 三击上一曲。

## 尊敬的用户,感谢您购买使用 Dreamlight Muse

1.使用前請使用5V/500mA電源先將藍牙播放器進行充電。充電時白色指示燈將閃爍, 充滿時白色指示燈將保持常亮。

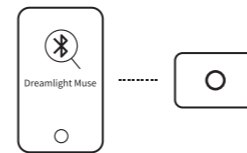
2.撕開魔术貼保護層。



3.長按藍牙播放器3秒開機。



4.打開您的手機或平板上的藍牙, 進行搜索, 點擊[Dreamlight Muse]進行連接。

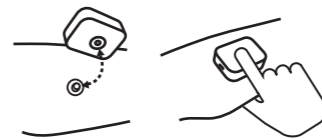


小贴士: 開機前, 長按按鍵5秒進行藍牙重新配對。

5.打開您的音樂播放器, 播放您喜歡的音樂或聲音。



6.將藍牙播放器放着眼罩電池接口處, 輕輕按壓, 直至卡扣扣上, 電池藍色指示燈亮起, 眼罩開始工作。

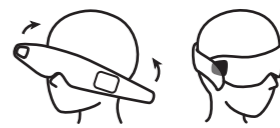


小贴士: 單擊按鍵暫停/播放音樂, 雙擊按鍵切換至下一曲, 三擊按鍵返回上一曲。

7.將眼罩如圖所示展開, 對準鼻樑處進行佩戴。



8.將眼罩繞頭部一圈, 貼好魔术貼。



9.左右調整眼罩, 以達到一個舒適的狀態。



10.開始您的無線音樂之旅!

### 注意事項:

- 1.清洗眼罩時, 請取下藍牙播放器。
- 2.眼罩只支持手洗。
- 3.清洗完畢後請自然風乾, 切勿在未完全乾燥的情況下使用眼罩。
- 4.請勿在佩戴過程中進行充電。
- 5.不使用眼罩時請取下藍牙播放器。
- 6.藍牙播放器請不要給小朋友玩耍。
- 7.藍牙播放器禁止拆開。
- 8.請勿將藍牙播放器的兩個金屬接觸點短接, 否則有導致短路危險。

### 藍牙播放器規格:

1.藍牙名稱: Dreamlight Muse

2.電池參數要求:

- 2.1. 輸入: 5V  $\Rightarrow$  500mA (MAX)
- 2.2. 輸出: 1.5V  $\Rightarrow$  100mA (MAX)
- 2.3. 電池容量: 500mAh
- 2.4. 充電時間: 75min
- 2.5. 電池使用時間: 10h

3.長按3秒開/關機。

4.藍牙連接後, 在手機或平板上播放音樂, 將藍牙播放器連上眼罩後即自動開始播放音樂, 取下藍牙播放器暫停音樂, 長按按鍵3秒關機。

5.指示燈:

- 5.1. 眼罩使用時, 藍色指示燈常亮。
- 5.2. 低電量, 電量低於5%, 白色指示燈快速閃爍。(開機狀態下有一次低電量提示音)
- 5.3. 藍牙配對時, 藍色指示燈快速閃爍。
- 5.4. 充電狀態: 充電時白色指示燈閃爍。
- 5.5. 電池充滿: 白色指示燈常亮。

6.按鍵:

- 6.1. 長按3秒開/關機。
- 6.2. 關機狀態下, 長按5秒進入藍牙配對模式, 藍色指示燈快速閃爍。
- 6.3. 單擊暫停/播放。
- 6.4. 雙擊下一曲。
- 6.5. 三擊上一曲。

# 注意: 橙色线框不印刷, 仅提示页面分割大小

## Dreamlight Muse Instruction Manual

Thank you for purchasing Dreamlight Muse

- Please charge the Bluetooth Player with a 5V/500mA power supply before using. While charging, the device's white light will flash. When fully charged, the white light will remain illuminated.
- Peel off the protective layer on the Velcro.
- Long press the button for 3 seconds to switch on the Bluetooth Player.
- Open Bluetooth on your phone or tablet, search and click "Dreamlight Muse" to connect.

Tips: Before switching it on, press and hold the button for 5 seconds to re-enter the Bluetooth Pairing Mode.

- Open your music player and play your music or sound.
- Place the Bluetooth Player on the top of the connecting port. Gently press the Bluetooth Player against it until it locks up the buckle. Once connected, the Blue Light will switch on and the music will start playing.
- Long press the button for 3 seconds to switch on the Bluetooth Player.
- Adjust the mask to the left or right, until it sits comfortably on your face.
- Enjoy the wireless music with Dreamlight Muse!

Tips: Click the button to pause/play music, double-click the button to switch to the next song, and triple-click the button to return to the previous song.

5. Please do not disassemble the Bluetooth Player.

6. Do not connect the Bluetooth Player's metal terminals with a piece of metal, this may cause the battery to short-circuit.

Bluetooth Player specifications:

- Bluetooth Name: Dreamlight Muse

## Dreamlight Museご購入ありがとうございます

- Bluetoothプレーヤーは5V/500mA電源で充電してからご使用ください。充電中、本体の白色LEDライトが点滅します。フル充電されると、白色LEDライトは点灯したままになります。
- Velcro上の保護フィルムを剥がします。
- Bluetoothプレーヤーをオンにするには、ボタンを3秒間長押しします。
- スマートフォンまたはタブレットでBluetoothを開き、検索して[Dreamlight Muse]をクリックして接続します。

ヒント: 電源を入れる前に、ボタンを5秒間押し続けて、Bluetoothペアリングモードに再度入ります。

- 音楽プレーヤーを開き、お気に入りの音楽またはサウンドを再生します。
- バッテリーポートにバッテリーブロックを置き、でバッテリーブロックを押すと、カチッという接続音を鳴り、あるいはライトが点灯し、スリープマスクが作動し始めます。
- マスクを左右どちらかに移動しながら、顔にしっかりとまはるまで調節します。
- ワイヤレス音楽の旅を始めましょう!

取扱上の注意事項:

- 洗浄するときは、はじめにBluetoothプレーヤーを外してください。
- 手洗いのみ。
- Dreamlight Musicは洗浄後、日の当たらないところで完全に乾燥させてから、ご使用ください。
- 本デバイスは着用した状態で充電しないでください。
- 子どもにBluetoothプレーヤーで遊ばせないでください。
- Bluetoothプレーヤーは分解しないでください。
- Bluetoothプレーヤーの金属端子を金属に接続しないでください。バッテリー短絡の原因となる場合があります。

バッテリー仕様:

- Bluetooth名: Dreamlight Muse
- バッテリーパラメータ要件:
  - 入力: 5V  $\Rightarrow$  500mA(MAX)
  - 出力: 1.5V  $\Rightarrow$  100mA(MAX)

## Bluetooth Player specifications:

- Bluetooth Name: Dreamlight Muse

## Bluetooth Player specifications:

- Bluetooth Name: Dreamlight Muse

## 尊敬的用戶, 感谢您购买使用 Dreamlight Muse

- 使用前请对蓝牙播放器进行充电, 使用5V/500mA电源进行充电。充电时白色指示灯闪烁, 充满时白色指示灯将保持常亮。
- 撕开魔术贴保护层。
- 长按蓝牙播放器3秒开机。
- 打开您的手机或平板上的蓝牙, 进行搜索, 点击[Dreamlight Muse]进行连接。

小贴士: 开机前, 长按按键5秒进行蓝牙重新配对。

- 打开您的音乐播放器, 播放您喜欢的音乐或声音。
- 将蓝牙播放器放上眼罩电池接口处, 轻轻按压, 直至卡扣扣上, 电池蓝色指示灯亮起, 眼罩开始工作。
- 将眼罩如图所示展开, 对准鼻梁处进行佩戴。
- 将眼罩绕头部一圈, 贴好魔术贴。
- 左右调整眼罩, 以达到一个舒适的状态。
- 开始您的无线音乐之旅!

注意事项:

- 清洗眼罩时请取下蓝牙播放器。
- 眼罩只支持手洗。
- 清洗完毕后请自然风干, 切勿在未完全干燥的情况下使用眼罩。
- 请勿在佩戴过程中进行充电。
- 不使用眼罩时请取下蓝牙播放器。
- 蓝牙播放器请不要给小朋友玩耍。
- 蓝牙播放器禁止拆开。
- 请勿将蓝牙播放器的两个金属触点短接, 避免因短路造成危险。

## 尊敬的用戶, 感谢您購買使用 Dreamlight Muse

- 使用前請使用5V/500mA電源先將藍牙播放器進行充電。充電時白色指示燈將閃爍, 充滿時白色指示燈將保持常亮。
- 撕開魔术貼保護層。
- 長按藍牙播放器3秒開機。
- 打開您的手機或平板上的藍牙, 進行搜索, 點擊[Dreamlight Muse]進行連接。

小贴士: 開機前, 長按按鍵5秒進行藍牙重新配對。

- 打開您的音樂播放器, 播放您喜歡的音樂或聲音。
- 將藍牙播放器放上眼罩電池接口處, 輕輕按壓, 直至卡扣扣上, 電池藍色指示燈亮起, 眼罩開始工作。
- 將眼罩如圖所示展開, 對準鼻梁處進行佩戴。
- 將眼罩繞頭部一圈, 貼好魔术貼。
- 左右調整眼罩, 以達到一個舒適的狀態。
- 開始您的無線音樂之旅!

注意事項:

- 清洗眼罩時, 請取下藍牙播放器。
- 眼罩只支持手洗。
- 清洗完畢後請自然風乾, 切勿在未完全乾燥的情況下使用眼罩。
- 請勿在佩戴過程中進行充電。
- 不使用眼罩時請取下藍牙播放器。
- 藍牙播放器請不要給小朋友玩耍。
- 藍牙播放器禁止拆開。
- 請勿將藍牙播放器的兩個金屬接觸點短接, 否則有導致短路危險。

## 藍牙播放器規格:

- 藍牙名稱: Dreamlight Muse
- 電池參數要求:
  - 輸入: 5V  $\Rightarrow$  500mA (MAX)
  - 輸出: 1.5V  $\Rightarrow$  100mA (MAX)
  - 電池容量: 500mAh
  - 充電時間: 75min
  - 電池使用時間: 10h
- 長按3秒開/关机。
- 藍牙連接後, 在手機或平板上播放音樂, 將藍牙播放器連上眼罩後即自動開始播放音樂, 取下藍牙播放器暫停音樂, 長按3秒关机。
- 指示灯:
  - 眼罩使用時, 藍色指示燈常亮。
  - 低電量, 電量低於5%, 白色指示燈閃爍。(开机状态下有1次低電量提示音)
  - 藍牙配對時, 藍色指示燈快速閃爍。
  - 電池充滿, 白色指示燈常亮。
- 按鍵:
  - 長按3秒開/关机。
  - 关机状态下, 長按5秒進入藍牙配對模式, 藍色指示燈快速閃爍。
  - 單擊暫停/播放。
  - 雙擊下一曲。
  - 三擊上一曲。