

Premium Küche – Premium Wasser





naturaquell® COMFORT – Wasseraufbereitung der Premiumklasse



- Maße:
Breite: 440 mm
Höhe: 118,6 mm
Tiefe: 425 mm (Mindesteinbautiefe 500 mm)
- Gewicht: 8,5 kg
- Stromversorgung Niederspannungsnetzteil:
Kabel-Gesamtlänge 2,50 m
- Versorgungsleitungen:
Wasserezufuhr und Wasserrückführung
2x 6 mm Kunststoffschlauch für kundenseitiges
3/8" Eckventil und Untertischgerät

- Filtert unerwünschte Stoffe aus dem Leitungswasser
- Das aufbereitete Leitungswasser ist biologisch wertvoll und kann seine Aufgaben als Transport- und Lösungsmittel wieder optimal erfüllen
- Produziert in 1 Minute ca. 0,5 Liter frisches und sauberes Wasser
- Dank frei wählbarer Mengen (0,25 L, 0,5 L, 1 L oder auch konstant fließend) ist das aufbereitete Wasser immer sofort und frisch verfügbar – keine Wasseraufbewahrung nötig
- Einfache, platzsparende und leicht integrierbare Untertischmontage; Einbau/Nachrüstung auch in bereits vorhandenen Küchen möglich
- Selbstmontage möglich: Nur ein zusätzliches Geräte-Eckventil (wie z. B. für Ihre Geschirrspülmaschine) und Steckdose (220 – 230 V) notwendig
- Verbrauchselemente einfach und selbst austauschbar
- Selbstreinigend
- Leistungsaufnahme: max. 60 Watt (nur während der Produktion)
- Ausbeute: 30 - 40% des Leitungswassers
- Hochwertige Drei-Wege-Hochdruck-Markenarmatur (Fa. BLANCO) mit Keramik-Dichtungen, 3/8" und den Funktionen:
 - Leitungswasser (Kalt – Warm)
 - Aufbereitetes Wasser (Kalt)
- Dialog-Modul (Chrom) zur einfachen Bedienung des naturaquell® Wasseraufbereitungsgerätes



naturaquell[®] – Water for life

Wasser – Grundlage allen Lebens

Wasser ist eines der bedeutendsten Grundnahrungsmittel. Es erfüllt im menschlichen Körper (der zu 70 % aus Wasser besteht) wichtige Funktionen für Gesundheit und Wohlbefinden. Es reguliert Stoffwechsel, Verdauung und Wärmehaushalt unseres Organismus, funktioniert als Transportmittel bei der Ernährung der Zellen und versorgt, als Grundsubstanz unseres Blutes, den gesamten Körper mit Sauerstoff.

Wie hoch der Anteil der lebenswichtigen Flüssigkeitsaufnahme ist, zeigt die Menge, die ein Mensch zu sich nimmt: durchschnittlich rund 55.000 Liter Wasser (das sind mehr als 430 gefüllte Badewannen) führen wir unserem Organismus bis zum 60. Lebensjahr zu.

Damit Wasser im menschlichen Körper seine positive Wirkung entfalten kann, ist es jedoch nicht nur wichtig, genug zu trinken (täglich ca. 1,5 Liter), sondern auch, dass es vor allem natürlich und sauber ist.

Wasser gleich Wasser?

Unser Trinkwasser wird dieser Natürlichkeit oft nicht mehr gerecht. Zunehmend finden sich, trotz modernster Klär- und Wasseraufbereitungsanlagen, unerwünschte Stoffe in unseren Trinkwässern. Insider und Experten weisen nahezu täglich auf die Problematik und unerwünschten Inhaltsstoffe hin.

Bei Wasserproben werden u.a. auch immer wieder Rückstände von Medikamenten, Hormonen und Pestiziden, aber auch Schwermetalle, Chloride, Viren und Bakterien entdeckt. Viele unerwünschte Stoffe werden von der Trinkwasserverordnung überhaupt nicht erfasst und berücksichtigt.

Auch Flaschenwässer weisen immer häufiger unerwünschte Inhaltsstoffe und Elemente auf. Diese nehmen dem Wasser nicht nur seine Natürlichkeit, sondern können sich im Körper absetzen und negativ auf die Gesundheit auswirken.

Qualität als Versprechen

In dem Bewusstsein, dass herkömmliches Wasser, ob aus der Flasche oder aus der Leitung, den Ansprüchen an ein gesundes und ursprüngliches Wasser nicht immer gerecht wird, hat es sich naturaquell[®] zur Aufgabe gemacht, Ihnen ein sauberes und vitalisiertes Trinkwasser durch ein besonders hochwertiges und zuverlässiges Aufbereitungssystem bieten zu können. Einfache Aufbereitungssysteme wie z. B. Kombinationen aus Ionenaustauscher und Aktivkohlefiltration sind bei den vielseitigen Belastungen des Leitungswassers nicht ausreichend. (s. dazu auch die Tabelle rechts)

Wir setzen auf fortlaufende Forschung und Entwicklung, höchste Wertigkeit in der Herstellung und optimale Anpassung an Ihre individuellen Bedürfnisse. So können Sie sowohl auf eine innovative Wasseraufbereitung der Premiumklasse vertrauen, als auch auf einen Hersteller, der sich seiner Verantwortung bewusst ist.

Übrigens: Das aufbereitete Wasser eignet sich auch hervorragend für Ihre Haushaltsgeräte, die mit kalkhaltigem Leitungswasser eine verkürzte Lebensdauer haben.





Umkehrosmose – ein bewährtes System

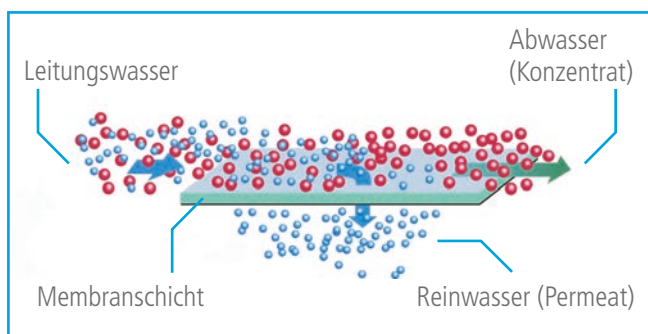
Bei der Umkehrosmose wird das zu reinigende Wasser mit hohem Druck gegen eine halbdurchlässige Membran gepresst, welche nur die kleinsten Elemente, nämlich die reinen Wassermoleküle, hindurch lässt. Das heißt, auf der einen Seite der Umkehrosmose-Membran sammelt sich reines Wasser und auf der anderen Seite werden die Belastungstoffe in den Abfluss geleitet bzw. durch die automatische Rückspülung über den Abfluss entfernt.

Dieses gewährleistet eine Filterung des Wassers, die unbedenklich für Mensch und Umwelt ist, da sie als rein physikalischer Vorgang auf chemische Zusätze, wie z. B. Chloride, verzichtet und gleichzeitig eine hohe Effizienz gewährleistet.

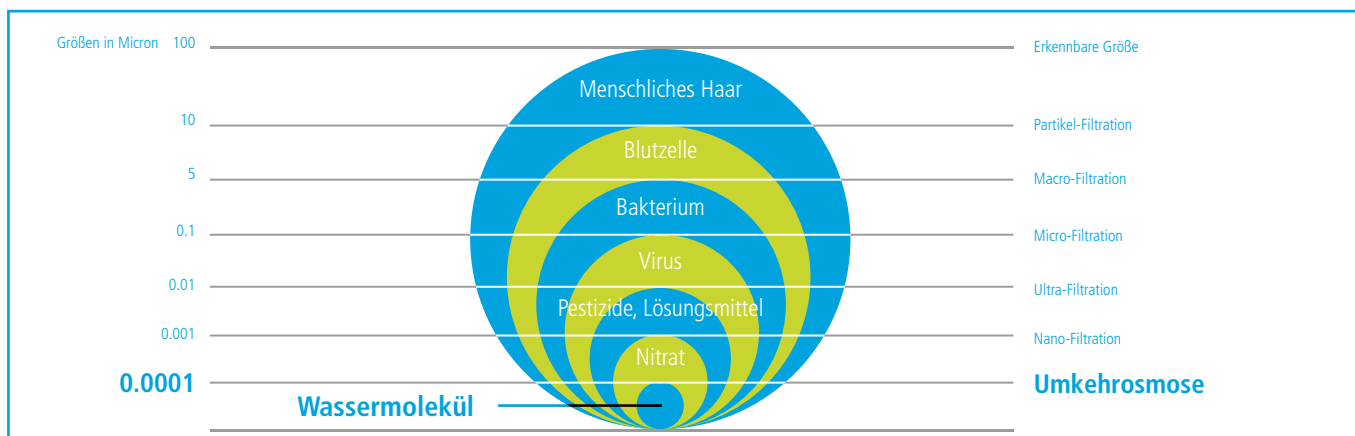
Das System der Umkehrosmose befreit Ihr Trinkwasser von

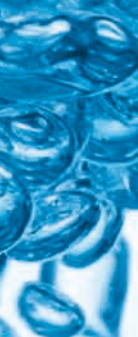
- allen unerwünschten Stoffen wie Schwermetallen, Abfallprodukten aus Umwelt, Industrie, Landwirtschaft, Veterinär- und Humanmedizin. Die Rückhaltung liegt je nach Konzentration des unerwünschten Stoffes bei **85 - 96 %**.
- **Viren, Bakterien** und weitere großmolekulare Stoffe und Verbindungen wie z.B. Hormone werden **zu 100 %** zurück gehalten.
- Kein anderes, natürliches Aufbereitungsverfahren ermöglicht die Rückhaltung aller unerwünschten Inhaltsstoffe (siehe auch Tabelle).

Filtrationsprozess Umkehrosmose



Größenvergleich bei unterschiedlichen Filtrationsarten





Vergleich unterschiedlicher Aufbereitungsverfahren und ihre Rückhaltung von Stoffen

Schadstoffe	Umkehrosmose	Ionenaustauscher	Aktivkohlefilter	Sedimentfilter
Giftige Arsenverbindungen	●	●	●	●
Blei	●	●	●	●
Cadmium	●	●	●	●
Natrium	●	●	●	●
Sulfate	●	●	●	●
Härtebildende Stoffe	●	●	●	●
Phosphate	●	●	●	●
Chloride	●	●	●	●
Fluoride	●	●	●	●
Nitrate	●	●	●	●
Colibakterien	●	●	◉	●
Viren	●	●	●	●
Organische Stoffe/Substanzen	●	●	●	●
Trihalogenmethane (THM)	●	●	●	●
Dioxine	●	●	●	●
Radioaktive Stoffe	●	●	●	●
Chlor	●	●	●	●
Pestizide	●	●	●	●
Sedimente	●	●	●	●
Medikamentenrückstände	●	●	◉	●
Hormone	●	●	◉	●

● Entfernung ● Keine Entfernung ◉ Teilweise Entfernung

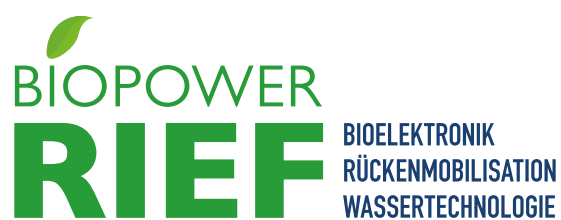
Revitalisierung – das Plus an Natürlichkeit

Damit das aufbereitete Wasser nicht nur ursprünglich rein ist, sondern auch sein Plus an Natürlichkeit zurück erhält, wird ihm mit der speziellen Magnetisierungsmethode nach Dr. Aschoff

seine ursprüngliche Energie wiedergegeben. So entspricht das Wasser in seiner energetischen Beschaffenheit wieder frischem, revitalisierendem Quellwasser.



Österreichvertrieb:



Rief Elektro- u. HandelsgmbH | Hauptstraße 16, A-4311 Schwertberg | Tel. 07262-61247
E-Mail: office@biopowerrief.at | www.biopowerrief.at