

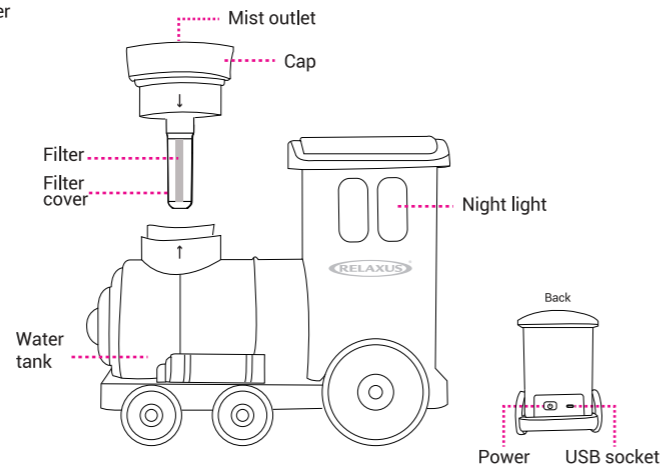
# AROMA2GO

## MINI TRAIN DIFFUSER + HUMIDIFIER Diffuseur + humidificateur en forme de mini locomotive

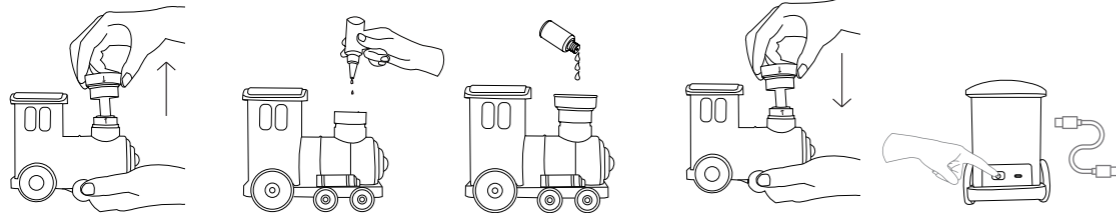
Name: Aroma2Go ~ Mini Train Diffuser + Humidifier  
Product size: 85 x 145 x 120 mm  
Water capacity: 90 mL  
Voltage: DC 5V  
Power: 2W  
Spray volume: 30 mL/hr

### ! IMPORTANT

1. Keep out of reach of children.
2. Always unplug the unit when not in use or if liquid runs out.
4. Storage: empty water tank and store in a cool, dry place.
5. Never immerse unit in water. To clean, wipe with a soft, dry cloth or cotton swab.



### INSTRUCTIONS



Remove cap.

Fill with cool tap or filtered water (max. 90 mL).

Optional: add 2-3 drops of essential oil.

Replace cap. Make sure to line up the arrows.

Connect the USB cable and press the Power button to begin

### MIST CONTROL

When you first turn on the unit, it defaults to continuous misting. Press the Power button a second time for intermittent misting (3 seconds on, 3 seconds off). Press a third time to turn the unit OFF.

### LIGHT CONTROL

Hold the Power button down for 3 seconds to turn the night light ON or OFF.

### REPLACING THE FILTER

The filter needs to be changed after approximately 90 hours of use. This may vary depending on the quantity, quality and variety of essential oils being used. If the unit stops misting or intensity of the mist is noticeably diminished, this is a sign that the filter needs to be replaced.

To purchase replacement filters (#517226), please contact your local dealer or call 1.800.668.9876 for more information.



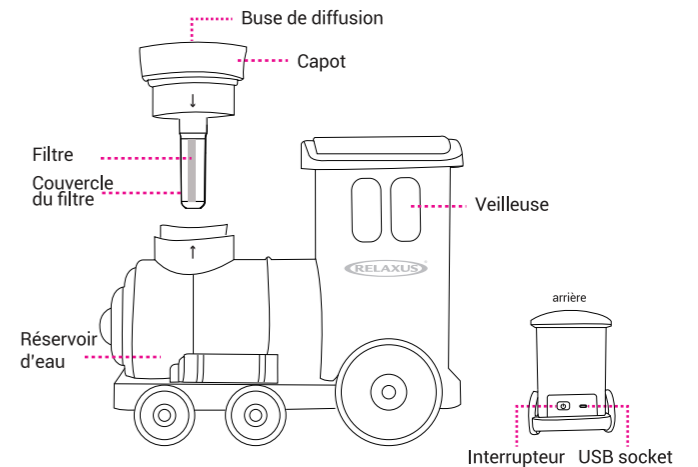
# AROMA2GO

## MINI TRAIN DIFFUSER + HUMIDIFIER Diffuseur + humidificateur en forme de mini locomotive

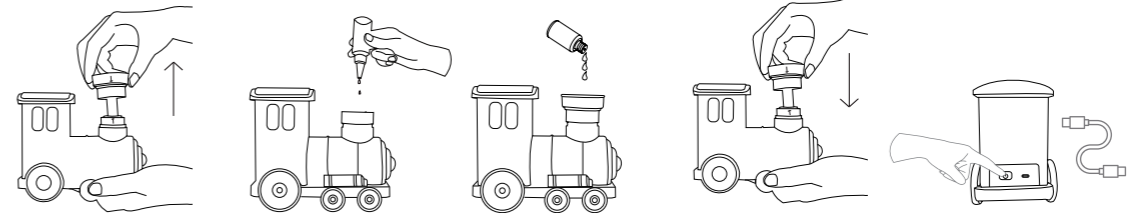
Nom du produit : Aroma2Go - Diffuseur + Humidificateur en forme de mini locomotive  
Dimensions : 85 x 145 x 120 mm  
Capacité du réservoir d'eau : 90 ml  
Alimentation : CD 5V  
Puissance : 2W  
Volume de diffusion : 30 ml/h

### ! IMPORTANT

1. Ne pas laisser à la portée des enfants.
2. Toujours débrancher l'appareil lorsque vous ne vous en servez pas ou lorsqu'il ne contient plus d'eau.
4. Rangement : videz le réservoir d'eau et rangez l'appareil dans un endroit sec et frais.
5. Ne jamais plonger l'appareil dans l'eau. Nettoyage : nettoyez l'appareil à l'aide d'un tissu sec et doux ou d'un coton-tige.



### UTILISATION



Retirer le capot.

Remplir le réservoir d'eau fraîche du robinet ou d'eau filtrée (max. 90 ml).

Au choix : ajoutez 2 ou 3 gouttes d'huile essentielle.

Remplacez le capot. Veillez à bien aligner les flèches.

Connectez le câble USB, puis appuyez sur l'interrupteur pour mettre l'appareil en marche.

### RÉGLAGE DE LA DIFFUSION

Appuyez une nouvelle fois sur l'interrupteur pour une diffusion intermittente (diffusion de 3 secondes, pause de 3 secondes). Appuyez une dernière fois pour arrêter l'appareil.

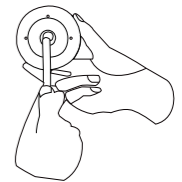
### RÉGLAGE DE L'ÉCLAIRAGE

Pour allumer la veilleuse ou pour l'éteindre, appuyez 3 secondes sur l'interrupteur.

### REMPACEMENT DU FILTRE

Les filtres doivent être changés approximativement toutes les 90 heures d'utilisation. Cela peut varier en fonction de la quantité, de la qualité et de la variété des huiles essentielles utilisées. Lorsque la diffusion de brume s'arrête, ou que celle-ci s'affaiblit sensiblement, cela indique que le filtre doit être changé.

Pour l'achat de filtres de remplacement (pièce #517226), veuillez vous adresser à votre détaillant local ou téléphonez au 1.800.668.9876 pour de plus amples renseignements.



### WARRANTY

Relaxus Products Ltd. warrants this product to be free from manufacturer's defect for one year from the date of purchase. Original purchase receipt is required for any warranty claim.

#### Warranty excludes:

1. Damage caused by improper or incorrect installation or use.
2. Breakage or damage from mishandling or accidents.
3. Use of product for purposes for which it was not intended, or commercial use.

Relaxus Products Ltd. retains discretion to repair, replace parts or supply a new product of the same or similar kind and quality. Warranty is not transferable. Any associated shipping costs are not included in warranty coverage.



Relaxus Products Ltd.  
1590 Powell St., Vancouver, BC  
V5L 1H3, Canada  
[relaxus.com](http://relaxus.com)

### GARANTIE

Relaxus Products Ltd. garantit cet appareil de tout défaut de fabrication pendant une période d'un an à partir de la date d'achat de l'appareil. Veuillez conserver la facture d'achat originale pour obtenir un service au titre de la garantie. Cette garantie ne couvre pas ce qui suit :

1. Dommages causés par une mauvaise installation ou une mauvaise utilisation de l'appareil.
2. Un bris ou un dommage causé par une mauvaise utilisation ou par un accident.
3. Si le produit a été utilisé à des fins autres que celles auxquelles il était destiné ou à des fins commerciales.

Relaxus Products Ltd. pourra, à sa discrétion, réparer l'appareil, en remplacer les pièces défectueuses ou le remplacer par un produit identique ou analogue. La garantie n'est pas transférable. Les frais de transport ne sont pas compris dans la garantie.



Relaxus Products Ltd.  
1590 Powell St., Vancouver, BC  
V5L 1H3, Canada  
[relaxus.com](http://relaxus.com)