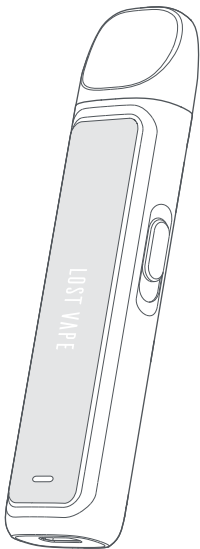




LOST VAPE®



URSA NANO POD KIT

USER MANUAL



ADVERTENCIAS E INSTRUCCIONES DE SEGURIDAD

1. Advertencia para grupos de consumidores de riesgo: Este producto no está recomendado para menores, mujeres embarazadas o en período de lactancia o cualquier persona con riesgo de enfermedad cardíaca, depresión y asma.

2. Precaución con la batería: No exponga el dispositivo a temperaturas extremas. No desmonte el dispositivo para reparar o cambiar la batería sin el permiso de Lost Vape.

3. Atención del cartucho de cápsulas: No accionen en seco el Cartuche o la bobina. Es fundamental saturar completamente el algodón al llenar o rellenar un Cartuche vacía. Los Ursa Nano Pods no están cubiertos por la garantía una vez que se abren, se usan o se llenan de líquidos.

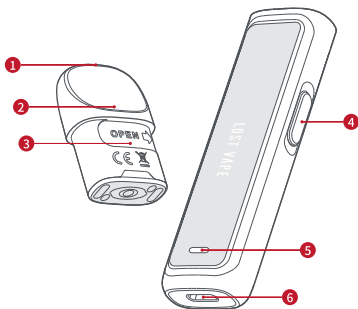
4. Garantía: El dispositivo está cubierto por una garantía de 3 meses a partir de la fecha de compra.

5. Contactos: Si tiene más preguntas o consultas, comuníquese con Lost Vape por correo electrónico a support@lostvape.com o visite nuestro sitio web: www.lostvape.com

PARAMETROS BASICOS

Dimensión	100.5*24.1*14mm
Peso	61.3g
Batería	batería de 800 mAh (incorporada)
Voltaje de la batería	3.0V-4.2V
Voltaje de salida	3.0V-3.9V
Rango de potencia	5-18W
Corriente de salida	2.5A-5.0A
Material del cuerpo	aleación de zinc

COMPONENTS OVERVIEW



① Boquilla

② Vaina

③ Tapón de llenado de e-líquido

④ Botón de control de flujo de aire

⑤ Indicador LED

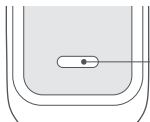
⑥ Puerto TIPO-C

INDICACION DE CARGA

El indicador LED muestra los niveles de batería de la siguiente manera:

Rojo <3.7 V <Azul <3.9 V <Verde

Conecte el puerto tipo C a una fuente de alimentación, el indicador LED se mostrará con el color anterior, se refiere a los niveles de la batería, y seguirá en verde una vez que esté completamente cargado. Es posible capear durante la carga.



Rojo <3.7V

Azul <3.9V

Verde fully-charged

CÓMO LLENAR CON E-LIQUID



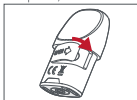
● **STEP 1** Saca la cápsula;



● **STEP 2** Desenchufe el tapón de llenado de e-líquido;



● **STEP 3** Vuelva a llenar la cápsula de la ranura de llenado de e-líquido;



● **STEP 4** Selle la vaina después de llenarla;



● **STEP 5** Vuelva a colocar la cápsula en el dispositivo.

INDICADOR DE PROTECCIÓN

Low-Battery: El indicador LED parpadeará 5 veces con luz roja y la salida se cortará automáticamente una vez que el voltaje de la batería sea inferior a 3.3 V antes del uso o inferior a 3.0 V cuando esté utilizando.

Short-Circuit: Luz blanca que parpadea 3 veces cuando se produce un cortocircuito.

Open-circuit: Cuando no se detecta ningún atomizador o se produce un circuito abierto, el indicador parpadea 3 veces.

Over 10s: El indicador LED parpadeará 8 veces y no habrá salida de energía cuando vaporice más de 10 segundos de forma continua.