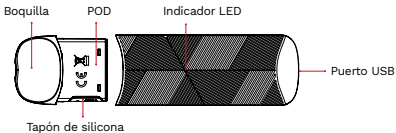


VAPORESSO OSMALL

User Manual

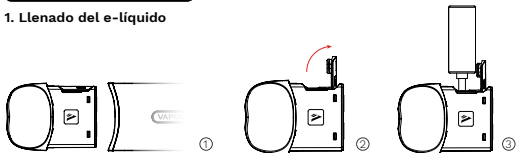
ESPAÑOL

VISTA



INSTRUCCIONES DE

1. Llenado del e-líquido



*Si es la primera vez que llena el e-líquido de este POD, espere 5 minutos para que el e-líquido penetre en la bobina.

2. Comience a vapear

Inhale directamente a través de la boquilla y exhale.

*Por su seguridad, no vapee constantemente durante más de 5 segundos cada vez.

3. Carga de la batería

Conecte el cable USB a través del puerto USB para cargar el dispositivo.

El indicador LED permanecerá encendido mientras se carga. Cuando está completamente cargado, el indicador LED parpadeará 20 veces y se apagará.

PROTECCION

Protecciones	Situación	Estado del LED
Protección contra cortocircuitos	El dispositivo detecta un cortocircuito.	Parpadeo x 3
Protección contra el voltaje bajo/sobrecarga	El voltaje cae extremadamente bajo.	Parpadeo x 5
Protección contra sobrecarga	Carga completada.	Parpadeo x 20
Protección de horas extras	Vapee constantemente durante más de 5 segundos.	Parpadeo x 2

PRECAUCIONES

1. Apague el dispositivo cuando no esté en uso.
2. No deje el dispositivo de carga desatendido.

3. No deje caer, arroje ni abuse de su dispositivo, ya que puede causar daños.
4. Utilice un cargador de salida USB estándar con la corriente de carga y el rango de voltaje adecuados.
5. Mantenga alejado del agua, líquido o cualquier gas inflamable.
6. No exponga el dispositivo a la luz solar directa, polvo, humedad o golpes mecánicos.
7. No exponga el dispositivo a temperaturas extremas. (Rango de temperatura recomendado: -10~60°C /14~140°F durante el uso y -10~45°C /14~113 °F durante el almacenamiento).
8. Reciclaje EEE: El producto no debe ser tratado como basura doméstica, sino que debe ser entregado al punto de recogida correspondiente para el reciclaje de aparatos eléctricos y electrónicos.
9. Reciclaje de baterías: La batería del producto no debe tratarse como basura doméstica, sino que debe entregarse al punto de recolección de baterías usadas correspondiente para su reciclaje.
10. Solo haga reparar su dispositivo por Vaporesso. No intente repararlo usted mismo, ya que pueden producirse daños o lesiones personales.

ADVERTENCIAS

Este cigarrillo electrónico recargable está diseñado para usarse con e-líquido compatible que puede contener nicotina. La nicotina es una sustancia adictiva y no es adecuada ni se recomienda su uso en los siguientes casos:

1. Este dispositivo no es adecuado para:

- Personas menores de la edad legal para fumar.
- Personas con enfermedades cardíacas, úlceras estomacales o duodenales, problemas hepáticos o renales, enfermedad de garganta a largo plazo o dificultad para respirar debido a bronquitis, enfisema o asma.
- Personas con una glándula tiroidea hiperactiva o que experimentan feocromocitoma (un tumor de la glándula suprarrenal que puede afectar la presión arterial).
- Personas que toman ciertos medicamentos como teofilina, ropinirol o clozapina, etc.

2. Este dispositivo no se recomienda para:

- No fumadores
- Mujeres embarazadas o en periodo de lactancia.

3. Puede experimentar los siguientes resultados si usa e-líquido que contiene nicotina con este producto. Si sucede, consulte a un profesional de la salud y muéstrele este folleto si es posible.

- Sensación de desmayo
- Náuseas
- Mareos
- Dolor de cabeza
- Tos
- Irritación de la boca o la garganta.
- Molestias estomacales
- Hipo
- Congestión nasal

- Vómitos
- Palpitaciones en el pecho dolor o frecuencia cardíaca irregular

Este dispositivo no debe ser utilizado por personas menores de la edad legal para fumar.