

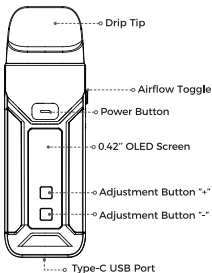
# **USER MANUAL**

**VAPORESSO LUXE X PRO**

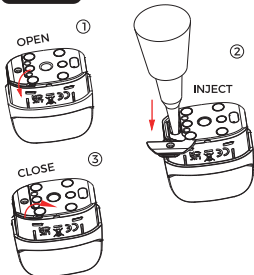
# ENGLISH

Thank you for choosing VAPORESSO product. Please read this instruction carefully before use to ensure a perfect experience. If there is any additional requirement about this product, please consult the local agent or contact us through our website: [www.vapresso.com](http://www.vapresso.com)

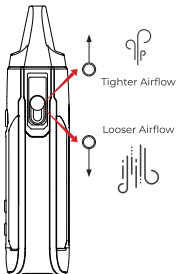
## ENLARGED VIEW



## FIGURE 1



**FIGURE 2**



## **SPECIFICATION**

Dimensions: 99.1 x 32 x 23.4mm

POD Capacity: 5ml/2ml(TPD)

Compatible POD/COIL:

LUXE X SERIES POD/GTX COIL

Battery Capacity: 1500mAh

Output Power: 40W

Charging Current: DC 5V/1.5A,Type-C

Display : 0.42" OLED Screen

## **PACKING LIST**

1 x VAPORESSO LUXE X PRO Battery

1 x VAPORESSO LUXE X 0.4Ω MESH POD  
(5ml/2ml)

1 x VAPORESSO LUXE X 0.6Ω MESH POD  
(5ml/2ml)

1 x Type-C Cable

1 x User Manual & Warranty Card

1 x Reminder Card

## **USE INSTRUCTIONS**

### **1. Replace the POD**

- Take out the used POD from the battery;
- Install a new POD to the battery and make sure they are firmly connected;

### **2. Fill E-liquid**

- Take out the used POD from the battery and pull out the silicone plug from the bottom of the POD;

# ESPAÑOL

## INSTRUCCIONES DE USO

### 1. Reemplace el POD

- Extraiga el POD usado de la batería;
- Instale un nuevo POD a la batería y asegúrese de que estén firmemente conectados;

### 2. Llenado del e-líquido

- Extraiga el POD usado de la batería y extraiga el tapón de silicona de la parte inferior del POD;
- Llene el e-líquido a través del orificio
- Vuelva a colocar firmemente el tapón de silicona después de terminar el llenado
- Espere 5 minutos para que el e-líquido penetre completamente en la coil.

\* Consulte la figura 1 anterior.

3. Hay una palanca de control de flujo de aire en la parte lateral de la batería. Ajuste la palanca de acuerdo con sus hábitos de vapeo para obtener diferentes efectos de flujo de aire.

\* Consulte la figura 2 anterior.

### 4. Encienda el dispositivo

Haga clic en el botón de encendido 5 veces en 2 segundos para encender o apagar el dispositivo.

### 5. Comience a vapear

El dispositivo se activa tanto presionando el botón como inhalando. Presione el botón de encendido o inhale directamente a través de la boquilla y exhale para comenzar a vapear.

### 6. Configuración

#### 1) Interfaz principal

Con la pantalla activada, se mostrará el nivel de la batería, el voltaje y el número de bocanadas de arriba a abajo cuando no esté vapeando.

Mientras esté vapeando, cambiará el número de bocanadas.

#### 2) Ajuste de potencia recomendado

El kit LUXE X PRO utiliza la plataforma LUXE X POD y la potencia sugerida debe notarse antes de comenzar a vapear.

LUXE X POD	LUXE X 0.4Ω MESH POD	LUXE X 0.6Ω MESH POD
Potencia sugerida	26-32W	20-26W

#### 3) Activar o desactivar el modo inteligente

Presione el botón de encendido y el botón de ajuste «+» al mismo tiempo para activar o desactivar el modo inteligente.

**\*Modo inteligente:** Cuando esta función está activada y se instala un nuevo POD, el sistema se ajustará a la mejor potencia y limitará la potencia al rango recomendado.

4) **Borrar el número de bocanadas**

Presione el botón de encendido y el botón de ajuste «-» al mismo tiempo para borrar el número de bocanadas.

5) **Dispositivo de bloqueo/desbloqueo**

Haga clic en el botón de encendido 3 veces en 2 segundos para bloquear/desbloquear el dispositivo.

## 7. Cargue la batería

Después de conectar el cable de tipo C a la batería, el indicador de batería y el tiempo de carga restante se mostrarán en la pantalla.

## 8. Modo seguro

El dispositivo se apagará automáticamente si el no vapea durante 10 segundos. Presione el botón de encendido 5 veces constantemente para encenderlo nuevamente.

## PROTECCIONES

Protecciones	Situación
Protección de baja resistencia	El dispositivo detecta una resistencia ultrabaja.
Protección contra cortocircuitos	El dispositivo detecta un cortocircuito.
Sin protección de carga	El dispositivo no detecta un atomizador.
Protección de alta resistencia	El dispositivo detecta una resistencia ultraalta.
Protección contra un voltaje bajo	El nivel de la batería cae demasiado bajo.
Protección contra temperaturas altas	El aumento de temperatura de la PCBA supera los 75°C.

Protección a lo largo del tiempo	El tiempo de vapeo supera los 10 s.
----------------------------------	-------------------------------------

## PRECAUCIONES

1. Apague el dispositivo cuando no esté en uso.
2. No deje el dispositivo de carga desatendido.
3. No deje caer, arroje ni abuse de su dispositivo, ya que puede causar daños.
4. Utilice un cargador de salida USB estándar con la corriente de carga y el rango de voltaje adecuados.
5. Mantenga alejado del agua, líquido o cualquier gas inflamable.
6. No exponga el dispositivo a la luz solar directa, polvo, humedad o golpes mecánicos.
7. No exponga el dispositivo a temperaturas extremas. (Rango de temperatura recomendado:  $-10-60^{\circ}\text{C}$  /  $14-140^{\circ}\text{F}$  durante el uso y  $-10-45^{\circ}\text{C}$  /  $14-113^{\circ}\text{F}$  durante el almacenamiento).
8. Reciclaje EEE: El producto no debe ser tratado como basura doméstica, sino que debe ser entregado al punto de recogida correspondiente para el reciclaje de aparatos eléctricos y electrónicos.
9. Reciclaje de baterías: La batería del producto no debe tratarse como basura doméstica, sino que debe entregarse al punto de recolección de baterías usadas correspondiente para su reciclaje.
10. Solo haga reparar su dispositivo por VAPORESSO. No intente repararlo usted mismo, ya que pueden producirse daños o lesiones personales.
11. Garantice el mejor rendimiento del dispositivo manteniendo limpios los pines en la conexión entre la batería y la cápsula.

## ADVERTENCIAS

**Este cigarrillo electrónico recargable está diseñado para usarse con e-líquido compatible que puede contener nicotina. La nicotina es una sustancia adictiva y no es adecuada ni se recomienda su uso en los siguientes casos:**

1. **Este dispositivo no es adecuado para:**
  - Personas menores de la edad legal para fumar.
  - Personas con enfermedades cardíacas, úlceras estomacales o duodenales, problemas hepáticos o renales, enfermedad de garganta a largo plazo o dificultad para respirar debido a bronquitis, enfisema o asma.

- Personas con una glándula tiroides hiperactiva o que experimentan feocromocitoma (un tumor de la glándula suprarrenal que puede afectar la presión arterial).
- Personas que toman ciertos medicamentos como teofilina, ropinirol o clozapina, etc.

**2. Este dispositivo no se recomienda para:**

- No fumadores
- Mujeres embarazadas o en periodo de lactancia.

**3. Puede experimentar los siguientes resultados si usa e-liquido que contiene nicotina con este producto. Si sucede, consulte a un profesional de la salud y muéstrole este folleto si es posible.**

- Sensación de desmayo - Náuseas - Mareos
- Dolor de cabeza - Tos
- Irritación de la boca o la garganta
- Molestias estomacales - Hipo
- Congestión nasal - Vómitos
- Palpitaciones en el pecho dolor o frecuencia cardíaca irregular

**Este dispositivo no debe ser utilizado por personas menores de la edad legal para fumar.**

[www.vaporesso.com](http://www.vaporesso.com)