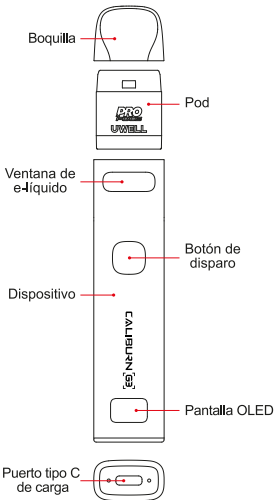


# CALIBURN

CALIBURN G3 Pod System

User Manual

## Ilustración



## Guía Rápida

1. Extraiga el pod, retire la película aislante de la parte inferior del pod, y luego inserte el pod en el dispositivo.
2. Retire la boquilla y llene con el e-líquido a través del puerto de llenado. Vuelva a colocar la boquilla después de llenar y deja reposar el pod durante 10 minutos.
3. Presione el botón de disparo 5 veces en 2 segundos para encender el sistema de pod, inhale o presione el botón de disparo para empezar a vapear.

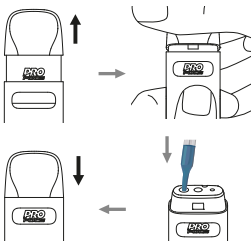
## Especificaciones

- Materiales: PCTG, aleación de aluminio
- Dimensiones:  
115,5 mm × 24 mm × 13,9 mm
- Peso neto: 47 g
- Capacidad de e-líquido: 2 ml
- Potencia de salida: Máxima 25 W
- Especificaciones de pod:  
FeCrAl malla 0,6  $\Omega$  CALIBURN G3 Pod recargable (preinstalado)  
FeCrAl malla 0,9  $\Omega$  CALIBURN G3 Pod recargable (recambio)
- Capacidad de la batería: 900 mAh

## Instrucciones

### 1. Llenado y reemplazo de pod

- Saque el pod del nuevo dispositivo para el primer llenado, luego retire la película aislante en la parte inferior del pod e inserte el pod en el dispositivo.
- Retire la boquilla del pod.
- Llene el pod con e-líquido.
- Vuelva a colocar la boquilla.
- Para reemplazar el pod, por favor, retire el pod usado del dispositivo e instale uno nuevo en su lugar.

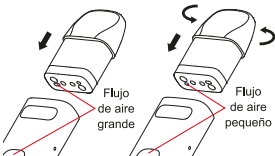


### Atenciones:

- Inserta la boquilla de la botella de e-líquido en el puerto de llenado para llenar el pod. No llenes el e-líquido a través de la vía de aire en el centro.
- Asegúrese de que la boquilla esté completamente insertada en el puerto de llenado antes de comenzar a llenar.
- Por favor, vuelva a colocar la boquilla tan pronto como termine el llenado y asegúrese de que esté correctamente instalada para evitar fugas de e-líquido.
- Deje reposar el pod durante 10 minutos después del primer llenado para evitar que se quemé la bobina.
- Por favor, realice una recarga oportuna cuando el e-líquido esté por debajo del nivel "MIN".

## 2. Ajuste del flujo de aire

Inserte el pod en el dispositivo en diferentes direcciones para cambiar entre el flujo de aire grande y el pequeño.



## 3. Encendido/apagado

Pulse el botón de disparo 5 veces en 2 segundos para encender/apagar el dispositivo. La pantalla muestra "UWELL" cuando el dispositivo está encendido, y la pantalla muestra "Goodbye (Adiós)" cuando el dispositivo está apagado.

UWELL

Goodbye!

## 4. Modo de espera

El dispositivo cambiará al modo de espera tras 6 segundos sin ninguna operación.

## 5. Cambio de modo de encendido

- Cuando encienda el dispositivo por primera vez, el dispositivo entrará en modo automático por defecto, que admite la activación por aire y la activación por botón.
- Presione el botón de disparo dos veces en 2 segundos para cambiar al modo de activación por aire y bloquear la función de encendido por botón.



- Pulse el botón de disparo dos veces en 2 segundos para cambiar al modo de activación por botón y bloquear la función de encendido por aire.



- Pulse el botón de disparo dos veces en 2 segundos para cambiar de nuevo al modo automático por defecto.



Cada vez que pulse el botón dos veces, el modo de encendido cambiará en un ciclo según la secuencia anterior.

## 6. Ajuste de potencia

- Pulse el botón de disparo 3 veces seguidas para entrar en el modo de ajuste de potencia. La potencia que se muestra en la pantalla parpadeará durante el proceso de ajuste.

- b. Pulse el botón de disparo para seleccionar la potencia deseada dentro del rango correspondiente, o mantenga pulsado el botón para ajustar la potencia de forma rápida, el valor de la potencia se mostrará circularmente durante el ajuste.
- c. Espere 3 segundos o tome un inhalo para confirmar su selección, entonces el dispositivo saldrá del modo de ajuste y la potencia mostrada en la pantalla dejará de parpadear.



Pods compatibles	Rango de potencia
0,6 Ω CALIBURN G3 Pod recargable	5W - 25W
0,9 Ω CALIBURN G3 Pod recargable	5W - 15W
1,2 Ω CALIBURN G3 Pod recargable	5W - 11W

## 7. Vapeo

Por favor, inhale directamente o pulse el botón de disparo para vapear cuando el dispositivo está encendido.

## 8. Registro de caladas

- a. El dispositivo solo registrará las caladas que duren más de 0,5 segundos. Las caladas que duren menos de 0,5 segundos no se contarán.
- b. El número máximo de registros es 999 y los números registrados volverán a 0 cuando se supere este límite.
- c. Presione el botón 4 veces en 2 segundos para borrar manualmente los números registrados de las caladas.

## 9. Indicación del nivel de la batería

Durante el vapeo, el dispositivo mostrará el nivel actual de la batería en la pantalla.

Nivel de la batería	Indicación en la pantalla
Superior al 80%	5 barras
60% ~ 80%	4 barras
40% ~ 60%	3 barras
20% ~ 40%	2 barras
1% ~ 20%	1 barra
Inferior al 1%	Batería baja, el dispositivo dejará de emitir.

## 10. Carga

Conecte el dispositivo a una fuente de alimentación mediante un cable de carga Tipo-C y, a continuación, el dispositivo vibrará dos veces para indicar que la conexión se ha realizado correctamente y mostrará el icono de carga dinámica durante la carga.

Cuando la carga es completada, la pantalla encenderá en 30 segundos. El dispositivo vibrará una vez en momento de desconectar el cable de carga.



## 11. Protección e indicación

a. Protección contra cortocircuitos:

Cuando se produce un cortocircuito, la pantalla muestra "Atomizader Short (Atomizador corto)", el motor vibra 4 veces, y el dispositivo se detendrá la salida.



b. Protección contra baja tensión:

Cuando la batería está baja, la pantalla muestra "Low Battery (Batería baja)", el motor vibra dos veces y el aparato dejará de emitir.



c. Protección de horas extras: La pantalla muestra "OVER 8s (Más de 8s)" para indicar un vapeo de más de 8 segundos. El motor vibra dos veces y el dispositivo dejará de emitir.

**OVER 8s!**

d. Protección de circuito abierto: Cuando ocurre un circuito abierto en una situación de ausencia de pod o desconexión, la pantalla muestra "No Atomizer (sin atomizador)". El motor vibra dos veces y el aparato dejará de emitir.

**No  
Atomizer**

## **ATENCIÓN:**

1. Por favor, cargue con el adaptador (5V/2A) y el cable USB certificados.
2. Por favor, retire el pod del dispositivo y guárdela por separado cuando viaje en avión, ya que el cambio de presión del aire podrá causar fugas.
3. Evite las temperaturas alta y baja, los productos inflamables, los explosivos, el agua y el ambiente húmedo durante el uso o el almacenamiento del producto. Por favor, no guarde el producto con objetos duros para evitar daños. Por favor, cargue el dispositivo al menos una vez al mes.



**UWELL**

©2023 By SHENZHEN UWELL TECHNOLOGY CO., LTD.  
All Rights Reserved.