

# **DORIC Q**

## **USER MANUAL**

Please read entire manual carefully before using the product.



español



Gracias por comprar un producto VOOPOO. Para hacer el mejor uso de todas las funciones de este producto, por favor, lea detenidamente el método de operación e instrucciones funcionales detalladas antes de empezar a usar este producto. por favor, contacte con nuestro agente local o visite nuestra página web oficial en [www.voofoo.com](http://www.voofoo.com).

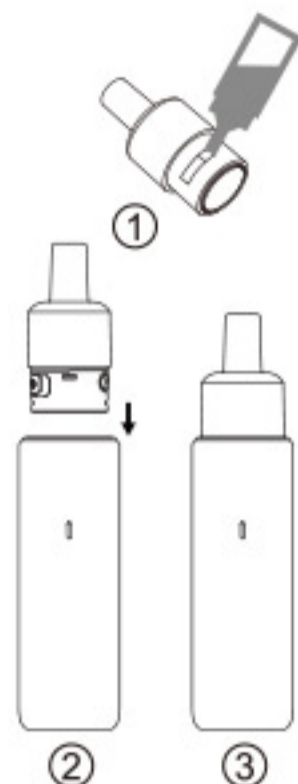
## Parámetros

Tamaño:  $\phi$  23.2\*95.6 mm      Voltaje de carga: 5 V / 1 A  
 Batería: 800 mAh (Incluida)      Rango de resistencia: 0.6-3  $\Omega$   
 Voltaje de salida: 3.2-4.2 V      Capacidad: 2 ml (Edición TPD/ Edición estándar)

## Pasos de operación

### Rellenar el líquido

- Retire el tapón de silicona y rellene el líquido a través de las ranuras de rellenado. Se recomienda mantenerlo a dos tercios de su capacidad total. (Notas: Al utilizar el cartucho por primera vez, rellénelo con el líquido y deje que se sature durante unos 5 minutos).



### Calada automática

Este producto soporta la calada automática y comenzará a funcionar al aspirar por la boquilla.

## Instrucciones de indicador luminoso

Cargando	Cargando	Los indicadores luminosos son de color azul constante
	Carga completa	Los indicadores luminosos son de color verde constante
En uso	En un modo de funcionamiento normal	La luz verde se volverá más brillante de manera gradual
	Cartucho fijo en el dispositivo	El indicador luminoso parpadeará 1 vez en verde
	Batería baja	El indicador luminoso parpadeará 10 veces en verde
	Límite de tiempo de vapeo	El indicador luminoso parpadeará 2 veces en verde
	Cortocircuito	El indicador luminoso parpadeará 1 vez en verde

## Protección de seguridad

- Ⓜ Protección de tiempo: 8 s
- Ⓜ Protección contra sobrecarga
- Ⓜ Protección contra cortocircuitos
- Ⓜ Protección de sobrecorriente de salida
- Ⓜ Protección de batería baja

## Atención

1. Este producto no está recomendado a menores, embarazadas o mujeres en periodo de lactancia, o cualquier persona con riesgo de sufrir enfermedades cardíacas, depresión y
2. Por favor, mantenga este dispositivo alejado del calor, fuego y agua. Este dispositivo debe guardarse en un entorno fresco y a la sombra.
3. No tire, sumerja o lance este dispositivo al agua.
4. Por favor, apague o bloquee el dispositivo para evitar encendidos no intencionados cuando no lo use.
5. Por favor, racione el uso del dispositivo de acuerdo a la situación personal. Si hay algún indicio de molestia, deje de usarlo inmediatamente.
6. Reciclaje de AEE: Este producto no debe tratarse como residuo doméstico, sino que debe entregarse al punto de recogida correspondiente para el reciclaje de aparatos eléctricos y electrónicos.
7. Reciclaje de la batería: La batería de este producto no debe tratarse como residuo doméstico, sino que debe entregarse al punto de recogida de baterías usadas correspondiente para su reciclaje.
8. Se recomienda utilizar el cable USB proporcionado por VOOPOO para cargar el dispositivo.
9. Se recomienda cargar regularmente el aparato durante los períodos de inactividad prolongados para evitar que se descargue.
10. El período de almacenamiento del aparato no debe superar los 3 meses: la temperatura ambiente puede variar entre  $-5^{\circ}\text{C}$  y  $30^{\circ}\text{C}$ , con una humedad relativa de  $25\% \pm 75\%$ . Temperatura de operación del cigarrillo electrónico:  $0^{\circ}\text{C}$ - $40^{\circ}\text{C}$ !
11. No está permitido desmontar el producto tras un fallo del mismo.
12. Sólo para la carga en interiores, por favor, utilice un cargador USB con certificación UL para cargar el dispositivo y evitar el peligro de incendio y explosión.

## Aviso

### Viaje por aire

Es posible que el líquido del dispositivo se filtre debido a las altas presiones del viaje por avión. Por lo tanto, separe el dispositivo de sus otros objetos importantes.

### Condensación

Es posible que se produzca una ligera condensación de líquido debido a la diferencia entre la temperatura interior y exterior cuando utilice el dispositivo. Se recomienda sacar el contenedor y sacudirlo ligeramente.