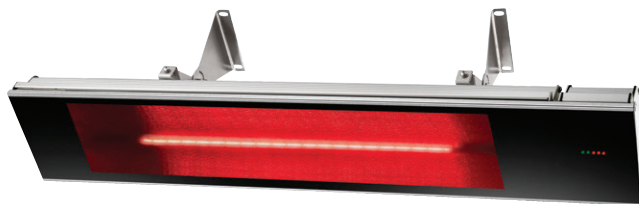


# DIR



## Chauffe-terrace infrarouge en vitrocéramique



### Caractéristiques

#### Finition

- Aluminium anodisé clair et vitrocéramique teintée noir.

#### Tension

- 120V, 240V, 60 Hz, 1 phase.

#### Construction

- Construction certifiée IP65 pour utilisations extérieure et intérieure.
- Boîtier en extrusion d'aluminium anodisé. **1**
- Supports de fixation en acier inoxydable type 304.
- La vitrocéramique teintée Schott Nextrema® allie une résistance aux hautes températures, aux chocs thermiques et aux produits chimiques, une excellente transmission des rayons infrarouges, une surface non poreuse et un style attrayant. **2**
- L'appareil est doté d'un mécanisme de sécurité qui déclenche automatiquement le mode «Standby» (Veille) après 8 heures de fonctionnement continu.

#### Élément

- L'ampoule halogène rubis fournit une pleine puissance en moins de 6 secondes. **3**
- Longévité de l'élément ± 5000h.

#### Régulation

- Télécommande incluse.
- 3 réglages de chaleur pour un confort optimal : «Faible», «Moyen», «Élevé».
- Minuterie programmable qui met automatiquement l'appareil en mode «Standby» (Veille) après 1, 2 ou 3 heures de fonctionnement.

#### Installation

- Raccordement fixe dans une boîte de jonction électrique (non incluse) pour une installation permanente.
- Supports de fixation pivotants inclus, permettant l'ajustement de l'angle.
- Installation en surface au mur ou au plafond pour les modèles 1500W et 1800W.
- Installation en surface au mur seulement pour les modèles 2200W et 3000W.
- Distance minimale : 7.9 pi (2.4 m) du plancher.
- Selon l'installation, les distances peuvent varier. Référez-vous au guide d'installation pour plus de détails.
- Installation horizontale seulement.

#### Garantie

- 1 an contre tous vices.
- L'élément chauffant n'est pas couvert par la garantie et est la responsabilité exclusive du propriétaire/acheteur.

#### Application

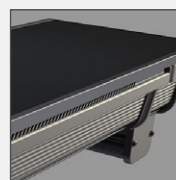
- Atelier, garage, solarium, piscine et spa, balcon, terrasse, bar, restaurant, hôtel, église.

Le chauffe-terrace infrarouge en vitrocéramique de haute précision offre des performances de chauffage exceptionnelles, à la hauteur de son style.

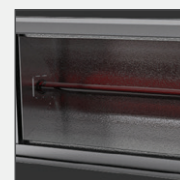
Grâce à une puissance maximale atteinte en moins de 6 secondes, vous pouvez passer rapidement du froid au confort en appuyant simplement sur une touche de la télécommande.



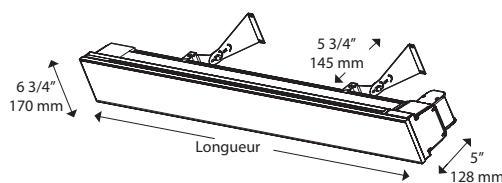
1



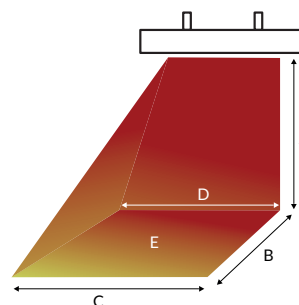
2



3



#### Aire de chauffage, installation au mur



#### Aire de chauffage à l'intérieur, installation au mur

Watts	A		B		C		D		E (approx.)	
	pi	m	pi	m	pi	m	pi	m	pi <sup>2</sup>	m <sup>2</sup>
1500	7 7/8	2.4	10 7/8	3.3	11 7/8	3.6	8 7/8	2.7	112	10.4
1800	7 7/8	2.4	7 7/8	2.4	12 1/2	3.8	9 1/2	2.9	90	8.4
2200	7 7/8	2.4	11 1/2	3.8	13 1/8	4	10 1/4	3.1	145	13.5
3300	7 7/8	2.4	13 1/8	4	18 3/8	5.6	14 1/8	4.3	215 3/8	20

#### Aire de chauffage à l'extérieur, installation au mur

Watts	A		B		C		D		E (approx.)	
	pi	m	pi	m	pi	m	pi	m	pi <sup>2</sup>	m <sup>2</sup>
1500	7 7/8	2.4	8 1/4	2.8	10 1/4	3.1	7 1/4	2.2	80	7.4
1800	7 7/8	2.4	6 5/8	2	8 1/4	2.5	6 7/8	2.1	49 1/2	4.6
2200	7 7/8	2.4	10 1/2	3.2	11 1/2	3.5	19 3/4	2.6	105	9.8
3300	7 7/8	2.4	11 1/2	3.5	16	4.9	11 7/8	3.6	161 1/2	16

## Modèles

# Produit <sup>1</sup>	Prix	Installation	Volts	Watts	Longueur		Poids	
					po	mm	lb	kg
DIR15A10GR	662.00	Mur, plafond	120	1500	35 1/2	902	13.3	6.0
DIR18A10GR	695.00	Mur, plafond	240	1800	35 1/2	902	13.3	6.0
DIR22A10GR	728.00	Mur	240	2200	35 1/2	902	13.3	6.0
DIR30A10GR	1248.00	Mur	240	3000	50 5/8	1286	16.6	7.5

<sup>1</sup>Supports de fixation inclus.

