

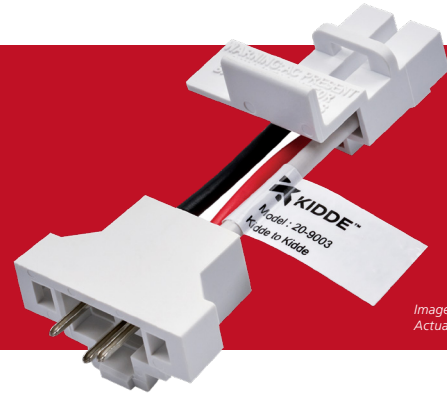


# Smoke and Smoke + Carbon Monoxide Alarm Adapter

Model 20-9003 | Instructions for adapters purchased in Canada.

**Quick Connect wiring adapter for connecting to existing Kidde/Firex wire harnesses.**

- Designed for use with Kidde hardwired alarms.
- Not compatible with other manufacturer's products.



Images are representative only. Actual product may vary slightly.

## 10-YEAR LIMITED WARRANTY

### Description

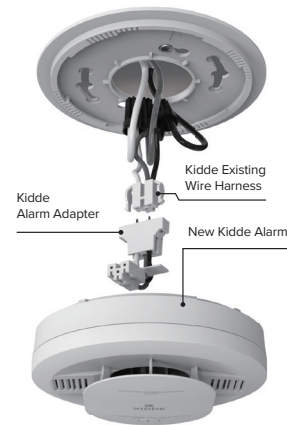
This adapter can be used to quickly connect Kidde alarms with the existing wiring harness without having to re-wire or replace the wiring harness:

i12020CA, i12020ACA, i12040CA, i12040ACA, i12060CA, i12060ACA, i12010SCA, i12010SCOCA, i4618ACA, i4618AC-CA, KN-COSM-IBACA, KN-SMFM-I-CA, KN-COB-ICB-CA, KN-COSM-IBCA, KN-COSM-ICA, KN-COPE-ICA, P12040CA, Pi2000CA, Pi2010CA, SM120X, CO120X, SLED177ICA, P4010ACLEDSCA, P4010ACLEDSCOCA, P4010ACLEDSCA-2, P4010ACLEDSCOCA-2, P4010ACSCO-WCA, P4010LACS-WCA, P4010ACS-WCA, P4010ACSCA, P4010ACSCOCA, P4010ACS-WF-CA, P4010ACSAQ-WF-CA, P4010ACSCO-WF-CA, P4010ACSCOAG-WF-CA, P4010ACS-WF-CA, P4010ACSAQ-WF-CA. See [Kiddecanada.com](http://Kiddecanada.com) for complete list.

**⚠ WARNING:** Turn off AC power before attempting to connect wire harnesses or adapters. This smoke alarm adapter allows the installation of new Kidde alarms to existing "legacy" Kidde wiring harnesses. When using this adapter, the power harness supplied with your new Kidde alarm is not used. Connect the 20-9003 adapter to the legacy (existing) Kidde wiring harness. To install the adapter, push the large end of the adapter into the existing wired Kidde harness and confirm it snaps into position. Give a small tug to make sure the adapter is snapped into place. Then insert the opposite end of the adapter into the back of the new unit. After installation, turn on AC power and be sure that the AC power indicator is operating and test all your alarms following the instructions supplied by the alarm manufacturer for your specific alarm model. If the alarms are interconnected push the test button on each alarm and verify that all the interconnected alarms sound when any alarm is activated. The interconnect system should not exceed the NFPA interconnect limit of 12 smoke alarms. SEE USER GUIDE FOR COMPLETE INSTRUCTIONS.



**FIGURE 1:**  
Compatible existing Kidde harnesses



**FIGURE 2:**  
Adapter connecting to the old harness



### Ordering Information

| Ordering Number | UPC          | GTIN           | Packaging | Master Pack Qty    | Case Dimensions (w x d x h cm) | Case Weight (kg) | Pallet Qty |
|-----------------|--------------|----------------|-----------|--------------------|--------------------------------|------------------|------------|
| 21032239        | 047871322398 | 10047871322395 | Box       | Tray/Lid (6 Units) | 13.05 x 27.46 x 7.85           | 0.28             | 2016       |



Kidde Canada Inc.  
P.O. Box 40, Apsley, ON K0L 1A0  
1-800-880-6788 [www.kiddecanada.com](http://www.kiddecanada.com)

A Carrier Company  
©2023 Carrier. All Rights Reserved.  
All trademarks and service marks referred herein are property of their respective owners.

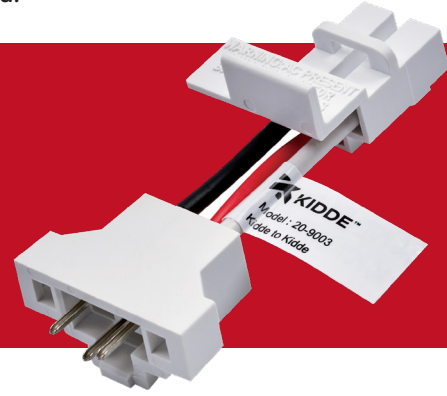


# Adaptateur pour avertisseur de fumée et avertisseur de fumée + monoxyde de carbone

Modèle 20-9003 | Directives pour adaptateurs achetés au Canada.

**Adaptateur de câblage à connexion rapide pour la connexion à l'assemblage de câbles Kidde/Firex existants.**

- Conçu pour être utilisé avec les alarmes câblées Kidde.
- Non compatible avec les produits d'autres fabricants.



Les images n'ont qu'une valeur indicative. Le produit réel peut varier légèrement.

## GARANTIE LIMITÉE DE 10 ANS

### Description

Cet adaptateur peut être utilisé pour connecter rapidement les avertisseurs Kidde à l'assemblage de câbles existant sans avoir à le recâbler ou à remplacer :

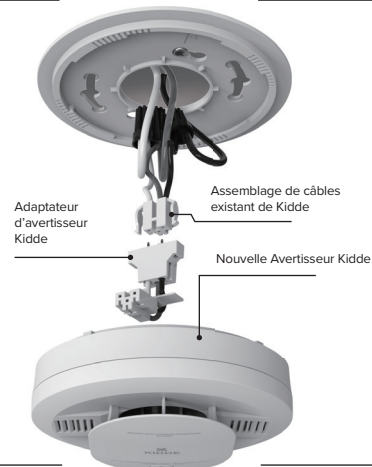
i12020CA, i12020ACA, i12040CA, i12040ACA, i12060CA, i12060ACA, i12010SCA, i12010SCOCA, i4618ACA, i4618AC-CA, KN-COSM-IBACA, KN-SMFM-I-CA, KN-COB-ICB-CA, KN-COSM-IBCA, KN-COSM-ICA, KN-COPE-ICA, P12040CA, Pi2000CA, Pi2010CA, SM120X, CO120X, SLED177ICA, P4010ACLEDSCA, P4010ACLEDSCOCA, P4010ACLEDSCA-2, P4010ACLEDSCOCA-2, P4010ACSCO-WCA, P4010LACS-WCA, P4010ACS-WCA, P4010ACSCA, P4010ACSCOCA, P4010ACS-WF-CA, P4010ACSAQ-WF-CA, P4010ACSCO-WF-CA, P4010ACSCOAQ-WF-CA, P4010ACS-WF-CA, P4010ACSAQ-WF-CA. Voir [Kiddecanada.com](http://Kiddecanada.com) pour la liste complète.

**⚠ AVERTISSEMENT :** Couper toute alimentation électrique avant d'essayer de connecter des câbles ou des adaptateurs. Cet adaptateur d'avertisseur de fumée permet d'installer de nouveaux avertisseurs Kidde sur l'assemblage de câbles Kidde existants. Lors de l'utilisation de cet adaptateur l'assemblage électrique fourni avec votre nouvel avertisseur Kidde n'est pas utilisé. Connecter l'adaptateur 20-9003 au faisceau de câbles Kidde existant. Pour installer l'adaptateur, pousser la grande extrémité de l'adaptateur dans l'assemblage de câblage Kidde existant et s'assurer qu'il s'enclenche en position. Tirez légèrement pour vous assurer que l'adaptateur est bien en place. Insérer ensuite l'extrémité opposée de l'adaptateur à l'arrière du nouvel appareil. Après l'installation, mettez l'appareil sous tension et assurez-vous que l'indicateur d'alimentation CA fonctionne, puis testez toutes vos alarmes en suivant les instructions fournies par le fabricant de l'alarme pour votre modèle d'alarme spécifique. Si les alarmes sont interconnectées, appuyez sur le bouton de test de chaque alarme et vérifiez que toutes les alarmes interconnectées sonnent lorsqu'une alarme est activée. Le système d'interconnexion ne doit pas dépasser la limite de 12 avertisseurs de fumée fixée par la NFPA. VOIR LE GUIDE DE L'UTILISATEUR POUR DES INSTRUCTIONS COMPLÈTES.



**FIGURE 1:**  
Compatible avec l'assemblage existant de Kidde

**FIGURE 2:**  
Adaptateur se connectant à l'assemblage ancienne



## Renseignements pour commander

| Numéro pour commande | CUP (code universel de produit) | GTIN (code article international) | Emballage | Qté par emballage principal  | Dimensions d'une caisse (l x p x h cm) | Poids d'une caisse (kg) | Qté par palette |
|----------------------|---------------------------------|-----------------------------------|-----------|------------------------------|--|-------------------------|-----------------|
| 21032239             | 047871322398                    | 10047871322395                    | Boîte     | Plateau/Couvercle (6 Unités) | 13,05 x 27,46 x 7,85                   | 0,28                    | 2016            |