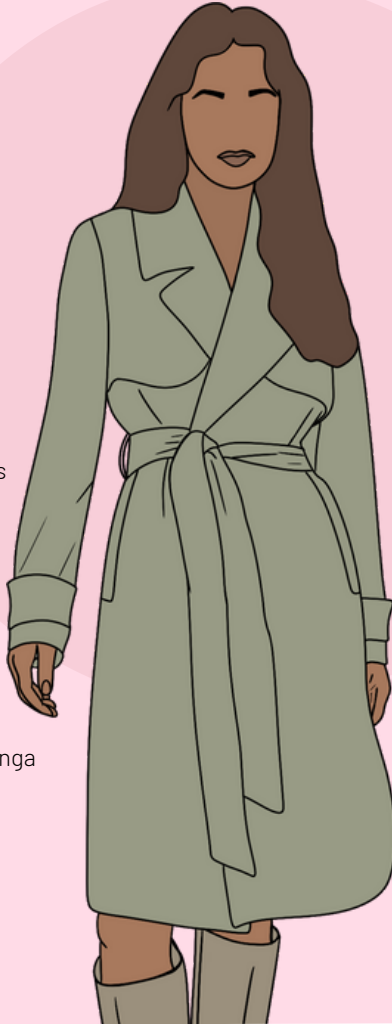




SHYLA
CONSERVA TU MAGIA

¿CÓMO ELEGIR UNA GABARDINA?



- ✓ Experimenta con diferentes colores y estampados.
- ✓ Elige las de botones y solapas anchas
- ✓ Larga si eres alta, más corta si eres de menor estatura.
- ✓ Busca que la tela tenga repelencia al agua

- ✓ Busca gabardinas que te ofrezcan cinturones ajustables o de corte acinturado.
- ✓ Busca materiales de alta calidad para garantizar una apariencia más lujosa y duradera
- ✓ Elige colores más claros en primavera y verano, y colores más oscuros para invierno.

WWW.SHYLA.COM

CALZADOS QUE COMBINAN



TENIS



SANDALIAS



TACONES



BOTINES Y BOTAS LARGAS