



D E T E C



# Detec Next Klient

## DATABLAD

Lisens for tilkobling av en klient til en Detec Next server. Antall klienter per server er ubegrenset. Antall klienter vil si antall skjermer som skal tilkobles systemet. Som standard vil en klientlisens inkludere Sanntid-, Kart-, Status- og Oppsett-modus og disse modienes funksjoner. Andre modi vil bli tilgjengelig avhengig av type kameralisens og databasestruktur man velger. Eventuelt vil en type modus være en egen opsjon.

Ved kjøp av flere klientlisenser i et system kan disse settes opp som en monitormatrise der en operatør bestemmer hva som skal vises på øvrige klientskjermer - enten disse befinner seg i samme kontrollrom eller over nettverk på fjerne lokasjoner.

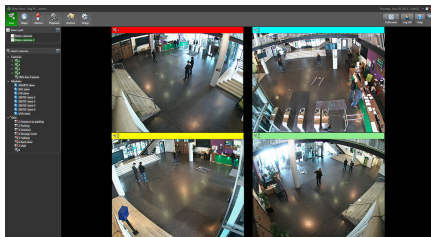
### NØKKELFUNKSJONER



## BESKRIVELSE

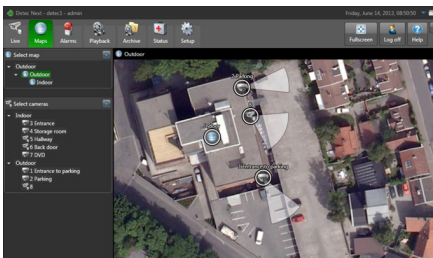
Lisens for tilkobling av en klient til en Detec Next server. Antall klienter er ubegrenset. Som standard vil en klientlisens inkludere Sanntid-, Kart-, Status- og Oppsett-modus. Andre modi vil bli tilgjengelig avhengig av type kameralisens og databasestruktur man velger. Eventuelt vil en type modus være en egen opsjon.

Sanntid-modus er for å se kamerabilder og annen data (audio etc.) i sanntid. I Sanntid-modus kan du velge splittmønstre med forhåndsdefinerte oppsett og kameraer. Kameraer i splittmønster vil være markert i kameraliste under. Alternativt kan du velge ett eller flere kamera direkte fra kameraliste, og kameravinduer vil posisjoneres automatisk på skjermen.



Sanntid-modus med markering av kamera

Kart-modus er for å se kameraer plassert på kart. Ikoner på kartet indikerer posisjon og synsfelt til kameraene. Du kan også sette inn ikoner for klienter, servere og andre typer moduler. Du har også mulighet for å lage fritt antall underkart. Du kan velge å trykke på et kart i liste over kart for å vise et valgt kart. Kameraer i kart vil være markert i kameraliste under. Alternativt kan du velge ett kamera direkte fra kameraliste, og tilhørende kart vil åpnes.



Kart-modus forenkler å finne et kameras plassering

Funksjoner som går igjen gjennom flere type modi er blant annet kameralistevisning hvor man selv kan sortere og gruppere kameraer, kameravindu med lagring og utskrift av stillbilde, digital zoom og PTZ-styring i bilde, maksimering/minimering/lukking av bilde, og fullskjermsvisning.

Med flere klientlisenser kan Detec Next Programvare brukes som en monitormatrise, som vil si at en operatørklient kan bestemme hva som skal vises på en annen klient eller øvrige klienter – enten det er



Med flere klientlisenser kan man sette opp en monitormatrise hvor flere skjermer har ulike roller, for eksempel som illustrert; en operatørmonitor, en visningsmonitor og en alarmmonitor.

splittmønstre, kart eller alarmer.

I Oppsett-modus kan man gjøre det samme som har blitt omtalt under «Administratorverktøy», i tillegg til resten av systeminnstillingene, klientinnstillinger på maskin, klientinnstillinger for brukergruppe, og definere hvilke servere en klient skal kobles til.

Status-modus brukes for å sjekke systemets helsestatus. Dette kan være nyttig ved henvendelser til forhandler/Detec for teknisk støtte.

## FORDELER

- Detec Next Programvare er svært fleksibelt og skalerbart, og kan utvides med fritt antall klientlisenser.
- Flere modi med brukerstyrt tilgang med ulike hensikter gjør brukergrensesnittet brukervennlig og oversiktlig.
- Funksjoner og designelementer som går igjen gjennom ulike modi øker gjenkjennelsesfaktoren og brukervennligheten.
- Ferdig definerte splittmønstre med brukerstyrt tilgang og med navngivning på mønstre og kameraer, og automatisk tilpasning av kameraer på skjerm i Sanntid-modus, reduserer tid på å finne det/de kameraer man er på jakt etter.
- Markering av kameraer i kameraliste ved valg av splittmønster gjør det enkelt å finne igjen et enkeltkamera og hvilken gruppe dette tilhører.
- Kart-modus brukerstyrt tilgang med ikoner for alle moduler på kart, og med mulighet for fritt antall underkart, gjør det enkelt å finne lokasjon og reduserer tid på en eventuell aksjon.
- Markering av kameraer i kameraliste ved valg av kart, og navngivning på kamera og kart, gjør det enkelt å finne igjen et enkeltkamera og

hvilken gruppe dette tilhører.

- Å velge et kamera fra kameraliste, hvor tilhørende kart automatisk dukker opp, gjør det enkelt å finne kameraets plassering raskt.
- Splittmønstre, kart og alarmer kan enkelt deles mellom klienter.
- Klientbrukergrensesnittet øker systemets fleksibilitet ettersom administratorinnstillinger kan gjøres både direkte på server eller via klient.
- Hjelpfunksjoner og Status-modus gjør det enkelt for bruker å finne ut av funksjoner og innstillinger, og eventuelt få teknisk støtte.

## Varenummer: DTC-SWN-UI1

### Kompatibler/tilbehør:

- Detec Next Programvare - nytt system (DTC-KEY-USB/SW)
- Detec Next Core kamera-/modullisens (DTC-SWN-C1)
- Detec Next databasestruktur (DTC-SWN-STORAGE1)
- Vektorbasert avansert Kart-modus (DTC-SWN-AMAP1)
- Etterforsknings-modus/avansert søk (DTC-SWN-AQ)
- Visningsakselerator/H.264-dekoder (DTC-SWN-H264V)

### Systemkrav:

Microsoft Windows 7/ Server 2012 R2, 32 eller 64 bit

Minimum Core i3 prosessor, 4GB RAM eller bedre. Core i7 prosessor, 8GB RAM anbefales.

Ytelsen til klientmaskiner kan økes ved bruk av skjermkort for H.264-dekoding. Se DTC-SWN-H264V sin produktside for gjeldende modell anbefalinger.

## DETEC AS

Sandakerveien 24C, Bygg A4  
0473 Oslo

Tlf: 23 23 22 83

www.detec.no



D E T E C