



D E T E C



## Detec Next Advanced kamera-/modullisens

# DATABLAD

Lisens for tilkobling av et IP-basert kamera eller modul/sensor til et Detec Next system. Lisens inkluderer åpen IP-standard, avanserte deteksjonsinnstillinger, Alarm-modus, mottak av deteksjonsalarmer på web-klient, kommandotidsplan med alarmopptak og videresending av alarmer til klienter.

I tillegg arver Detec Next Advanced kamera-/modullisens alle funksjoner fra Detec Next Core kamera-/modullisens.

Antall moduler er i utgangspunktet ubegrenset, og begrenses av servers ytelse. Dersom modulen leverer flere dataformat på samme IP-adresse, slik som flere videostrømmer, videobevegelsesdeteksjon, IO og audio, støttes også dette.

### NØKKELFUNKSJONER

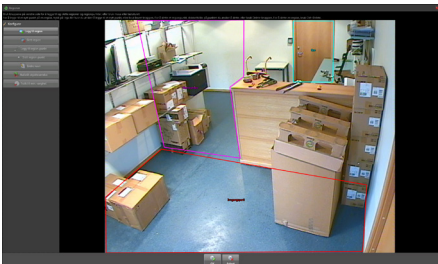


## BESKRIVELSE

Detec Next Advanced kamera-/modullisens arver alle funksjoner fra Detec Next Core kamera-/modullisens. I tillegg har den en rekke særegne funksjoner.

Funksjoner som arves er; støtte for visning av URL, PTZ-styring, kommandoknapper, og Varmekart-modus.

Noe som skiller kameralisenser fra hverandre er deteksjonsnivå. Mens Core er en hendelsesopptaker, har Advanced opptil 32 justerbare regioner med tidsberegning og således noe flere deteksjonsinnstillinger med en kraftfull effekt.

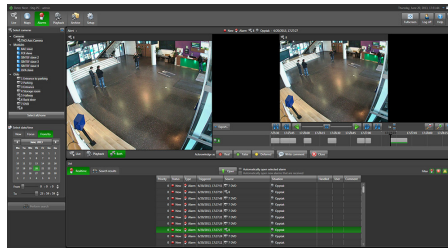


32 regioner med tidsberegning på objekt

I Core vil det føre til opptak dersom et objekt passerer en region, mens med Advanced kan det stilles inn at et objekt må oppholde seg innen regionen en viss tid før opptak starter. Dette kan for eksempel være nyttig for bankfilialer, hvor det er ønskelig å begrense opptaksmengde på grunn av mange dager lagring, og man vil kun ta opp personer som befinner seg ved et kassepunkt i for eksempel mer enn fem sekunder, kontra å ta opp alle personer som passerer kassepunktet uten å henvende seg til kundekonsulent.

Med Advanced kamera-/modullisens får man også nytte av Alarm-modus. Det er i Alarm-modus at man mottar varsler og hendelser. I bunnen av skjermen vises en alarmliste. Man kan enten vise alarmliste i sanntid hvor nyeste varsel ligger øverst i listen, eller man kan søke i alarmliste. Når man åpner en hendelse, eller har konfigurert hendelser til å automatisk åpnes, vil den dukke opp i eget alarmdetaljvindu. Her kan man velge mellom å se sanntidsbilder fra kamera, spille av hendelse eller vise begge deler. For å lukke en alarm kan man

kvittere den som ekte, falsk eller utsatt, legge til kommentar, eller bare lukke alarmen.



Alarm-modus for utredning og behandling

Advanced kamera-/modullisens åpner også for at varsler og alarmer kan mottas på web-klient.

Man har også mulighet for å sette opp at en kommando skal utføres automatisk innenfor en gitt periode på døgnet, enten for ett eller flere kameraer, og hvis det er snakk om hendelser, at disse videresendes til gitte klienter.

mandag	tirsdag	onsdag	torsdag	fredag	lørdag	søndag
09:00-10:00	09:00-10:00	09:00-10:00	09:00-10:00	09:00-10:00	09:00-10:00	09:00-10:00
10:00-11:00	10:00-11:00	10:00-11:00	10:00-11:00	10:00-11:00	10:00-11:00	10:00-11:00
11:00-12:00	11:00-12:00	11:00-12:00	11:00-12:00	11:00-12:00	11:00-12:00	11:00-12:00
13:00-14:00	13:00-14:00	13:00-14:00	13:00-14:00	13:00-14:00	13:00-14:00	13:00-14:00
14:00-15:00	14:00-15:00	14:00-15:00	14:00-15:00	14:00-15:00	14:00-15:00	14:00-15:00
15:00-16:00	15:00-16:00	15:00-16:00	15:00-16:00	15:00-16:00	15:00-16:00	15:00-16:00
16:00-17:00	16:00-17:00	16:00-17:00	16:00-17:00	16:00-17:00	16:00-17:00	16:00-17:00
17:00-18:00	17:00-18:00	17:00-18:00	17:00-18:00	17:00-18:00	17:00-18:00	17:00-18:00
18:00-19:00	18:00-19:00	18:00-19:00	18:00-19:00	18:00-19:00	18:00-19:00	18:00-19:00
19:00-20:00	19:00-20:00	19:00-20:00	19:00-20:00	19:00-20:00	19:00-20:00	19:00-20:00
20:00-21:00	20:00-21:00	20:00-21:00	20:00-21:00	20:00-21:00	20:00-21:00	20:00-21:00
21:00-22:00	21:00-22:00	21:00-22:00	21:00-22:00	21:00-22:00	21:00-22:00	21:00-22:00
22:00-23:00	22:00-23:00	22:00-23:00	22:00-23:00	22:00-23:00	22:00-23:00	22:00-23:00
23:00-24:00	23:00-24:00	23:00-24:00	23:00-24:00	23:00-24:00	23:00-24:00	23:00-24:00

Tidsplan for kommandoer

## FORDELER

- Enkel lisensstruktur som er lett å utvide med flere modullisenser. De funksjoner man har investert i på modul blir ivaretatt.
- Lisens er uavhengig av fabrikktype og basert på en åpen plattform. Nye produkter kan legges til på forespørsel.
- Visning av URL'er sikrer systemet stor

fleksibilitet, og sikrer nye bruksområder og merverdi for et videooptakssystem. Lisensstrukturen gjør det enkelt å utvide med flere URL-lisenser.

- Flere deteksjonsinnstillinger som øker filtrering av opptak. Deteksjonsinnstillingene for kameraer sikrer at man sparer lagringskapasitet og båndbredde ved å sende data kun ved bevegelse.
- Kommandoknapper utvider systemets bruksområde og engasjerer operatører/vektore til aktiv og gjennomtenkt bruk av sikkerhetssystemet
- Kommandotidsplan muliggjør enkel automatisering av anlegget
- Brukervennlig behandling av varsler i sanntid i Alarm-modus

## Varenummer: DTC-SWN-A1

### Kompatibler/tilbehør:

- Detec Next Programvare - nytt system (DTC-KEY-USB/SW)
- Detec Next Klientlisens (DTC-SWN-UI1)
- Databasestruktur for lagring av opptak (DTC-SWN-STORAGE1)
- Oppgradering Detec Next Core til Advanced kamera-/modullisens (DTC-UPGR-C1-A1)
- Programoppdateringsavtale Detec Next Advanced kamera-/modullisens (DTC-AGR-A1)

### Systemkrav:

Microsoft Windows 7/ Server 2012 R2, 32 eller 64 bit

Minimum Core i3 prosessor, 4GB RAM eller bedre. Core i7 prosessor, 8GB RAM anbefales.

Se egen liste over støttede moduler på DTC-SWN-C1s produktside på Internett. Nye moduler kan legges til på forespørsel.

## DETEC AS

Sandakerveien 24C, Bygg A4  
0473 Oslo

Tlf: 23 23 22 83

www.detec.no



D E T E C