

# DETEC NEXT ENTERPRISE

DETEC NEXT ENTERPRISE CONNECT - DETEC V.12 ENTERPRISE CONNECT



Sentralt sikkerhetsstyringssystem

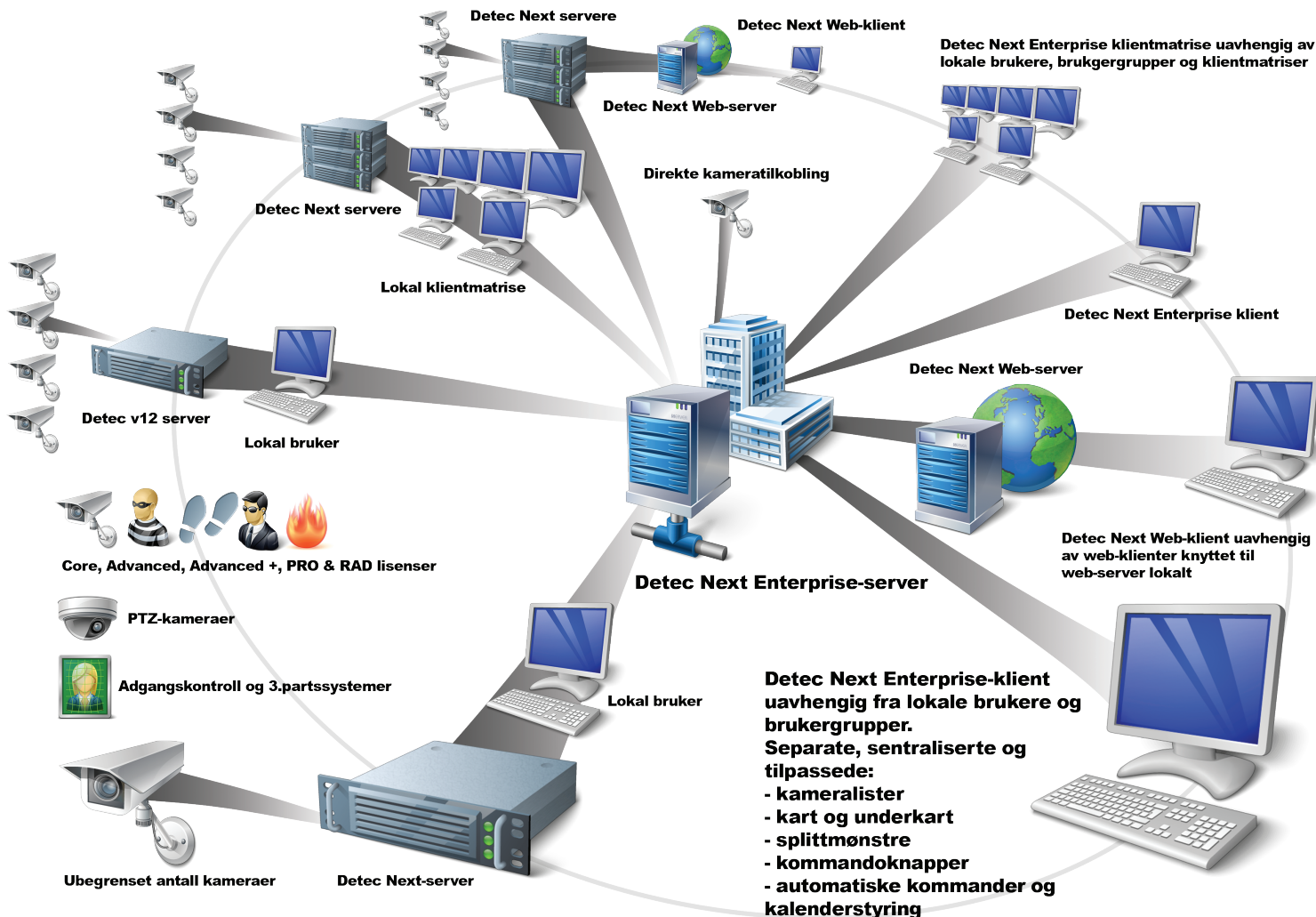
## BROSJYRE

En trend i sikkerhetsindustrien er at mange store sluttbrukere ønsker å sentralisere sine sikkerhetstiltak og sin ekspertise for å oppnå storskalafordele og mer spesialisert og profesjonell sikkerhetsstyring. Kanskje spesielt for videoovervåking med overgangen til IP-teknologi. For mindre selskap ser vi en trend mot utkontraktering av videoovervåking til tredjeparts profesjonelle operatører så selskapene kan fokusere på sine kjerneforretningsområder. Med et økende antall kameraer, opptakere, lokasjoner og sikkerhetsbruddscenarier, er det et definitivt behov for å forenkle arbeidsoppgaver for å få bedre oversikt over stadig mer komplekse IP-baserte sikkerhets- og videoovervåkingssystemer.

En ideell løsning for store sluttbrukere med mange lokasjoner og brukergrupper eller profesjonelle vaktentraler er Detec Next Enterprise!



D E T E C



Detec Next Enterprise er et sentralt sikkerhetsstyringssystem ment for å koble sammen mange Detec Next-servere eller Detec v.12-servere med mange klienter i et bemannet vaktsentralmiljø. Fra Detec Next Enterprise sitt grensesnitt kan man redigere systeminnstillinger for lokasjoner fjernmessig, og man kan sette opp sentraliserte vaktklienter med innstillinger uavhengig fra lokale innstillinger på lokasjonen.

## NØKKELFUNKSJONER

- Sentralstyringssystem for mange Detec Next-servere
  - Man kan lage kameralister, kart, visningssplittmønstre, kommandoknapper og automatiserte kommandoer med kalenderstyring uavhengig fra lokale Detec Next-servere
    - Full fleksibilitet i forhold til lisenser du ønsker å legge til direkte til

Detec Next Enterprise – i tillegg til å koble til Detec Next-servere, kan du også koble til kameraer, IP-baserte moduler, tredjepartssystem, og klienter, som betyr at du kan kombinere både indirekte og direkte kontroll over moduler

- Sentral tilgang til konfigurasjonsinnstillinger på lokale Detec Next-servere
- Ta kontroll over I/O og PTZ funksjonalitet sentralt på lokale Detec Next og Detec v.12-servere
- Med et minimum på to Detec Next-servere sentralt kan du speile konfigurasjonsinnstillinger mellom dem
- Legg til mange klienter til Detec Next Enterprise for å bygge et vaktsentralmiljø med brukere og brukergreper som opererer uavhengig fra lokale brukere og brukergreper

Moteord som «edge-lagring», «edge-analyse», «sentral lagring», «skylagring», «Tingenes Internett», «M2M – maskin til maskin», «SaaS – programvare som tjeneste» etc., er alle begrep som kan dekke innen Detec Next Enterprise-sfæren dersom du skulle representere en tilbyder som ønsker å tilby tjenester rundt dette.

## SYSTEMBESKRIVELSE

Detec Next Enterprise krever tre typer lisenser for å kunne danne et system. Først trenger du en Detec Next programvarenøkkel for å kontrollere hvilke lisenser du har på Detec Next Enterprise løsningen. Derne trenger du en

Detec Next Enterprise Connect-lisens, som knytter enten en lokal Detec Next-server eller Detec v.12-server, for hver geografiske lokasjon mot en sentral Detec Next Enterprise løsning. For det tredje, trenger du et antall klientlisenser for å bygge en vaktsentral på den måten du ønsker (en lisens per skjerm).

Detec Next Enterprise Connect er kompatibel med Detec Next serverlisenser, som er Detec Next Storage og Detec Record HD. Et ubegrenset antall fjerne lokasjoner kan knyttes mot en sentral Detec Next Enterprise server, der begrensning ligger på serverens ytelse. Detec Next Enterprise servere kan igjen kobles mot hverandre i et felles system.

Detec Next Enterprise gir sentral styring og de samme fordeler som en vanlig Detec Next server – i prinsippet er det det samme som en Detec Next server, men med en funksjon som støtter kobling mot Detec Next og Detec v.12 servere. (I nær framtid vil også andre opptakere kunne kobles til Detec Next Enterprise løsningen.) Med en Detec Next Enterprise lisens kan du knytte til et ubegrenset antall Detec Next servere, Detec v.12 servere, kameraer og klienter. I tillegg kan du legge til tredjepartssystemer ved å bruke Detec Next SDK og integrasjonsverktøy. Derfor er Detec Next Enterprise en kostnadseffektiv løsning for å knytte sammen lokasjoner både nå og i framtiden etter hvert som ditt system vokser.

Med Detec Next Enterprise vil du få mulighet til å lage sentraliserte og tilpassede kameralister, kart, visningssplittmønstre, kommandoknapper, kommandoer med kalenderstyring, brukere, brukergrupper, og å eksportere brukerlogger som dekker mange Detec Next servere. Alle disse innstillinger er uavhengige fra innstillinger man har lokalt. Dette betyr at et sentralt kontrollrom, for eksempel drevet av et profesjonelt tredjeparts vaktcenter, kan navngi kameraer, kart og splittmønstre annerledes enn kunden. Ved komplekse anlegg med vidt forskjellige brukergrupper kan man også legge til flere Detec Next Enterprise servere, f. eks. på en flyplass med vekterselskap, politi, tollmyndigheter, eiendomsdriftselskap, handelsaktører. Hvis du har mer enn en Detec Next Enterprise server får du også speilet konfigurasjonsinnstillinger mellom dem for å få et redundansnivå.

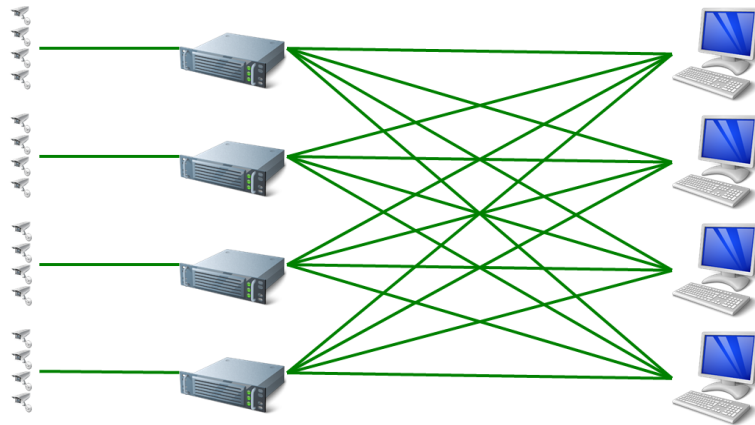
Når du kobler mot en Detec Next server vil du få fjerntilgang til konfigurasjonsinnstillinger, slik som moduler, videolagring, datalagring, arkivdatabase etc.

Klientlisensene du trenger for å bygge et Detec Next Enterprise-system er de samme som med ethvert Detec Next-system, og gir deg de samme fordeler. Det er en lisens per skjerm. Hvis du vil oppnå en fullt ut fungerende monitormatrise, bør du vurdere minimum fire klientlisenser.

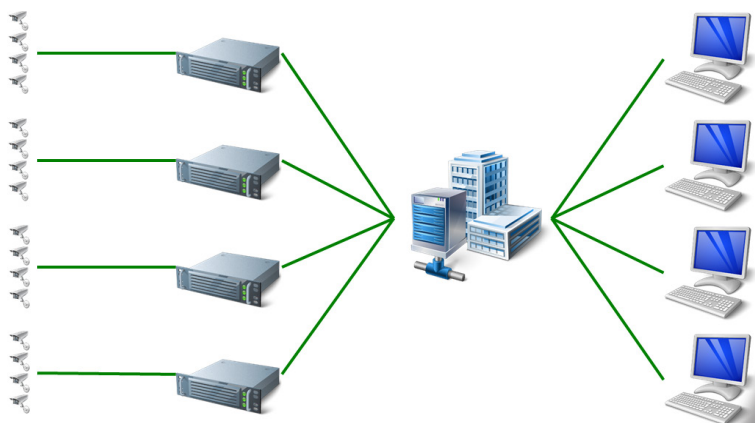
Det er noen forskjeller

mellom Detec Next Enterprise og sammenkobling av flere Detec Next servere gjennom klient(er), som kan ses av «Detec Next Enterprise og Detec Next klient sammenligningstabell» på neste side.

Løsning uten Detec Next Enterprise



Løsning med Detec Next Enterprise



Med Detec Next Enterprise får du en mye bedre og forenklet administrasjon av klienter og lisenser. Du får også bedre utnyttelse av tilgjengelig båndbredde og prosessorkraft.

**Systemartikkelnumre:**  
**DTC-KEY-SW**  
**DTC-SWN-CONNECT1**  
**DTC-SWN-UI1**



## SAMMENLIGNINGSTABELL

	Detec Next Enterprise	Detec Next klient
Primærfunksjon	Se kamerabilder fra mange Detec Next servere fra forskjellige geografiske lokasjoner uavhengig fra lokale klienter	Se kamerabilder fra en eller et fåtall Detec Next servere konsentrert på en eller et fåtall lokasjoner
Kompatible produkter	Primært kobling til Detec Next servere, Detec v.12 servere og 3. parts opptakere.  (Kan også koble direkte mot kameraer og moduler med enhver type modullisens – Core, Advanced, Advanced +, PRO og RAD – eller et 3.partssystem.)	Direkte kobling til Detec Next server(e) med enhver type modullisens – Core, Advanced, Advanced +, PRO og RAD – eller et 3.partssystem.
Skalerbarhet	Ubegrenset antall lokasjoner bestående av Detec Next servere, Detec v.12 servere eller 3. parts opptakere kan koble til et ubegrenset antall klienter. Begrensning settes av Enterprise server-hardware. Flere Enterprise servere kan kobles sammen. Flytting av belastning til sentral Enterprise Server forbedrer lagrings- og visningsytelse på systemet.	Ubegrenset antall modullisenser kan kobles til et ubegrenset antall Detec Next servere og klienter. Begrensning bestemmes av hardware. Belastning på lokal Next-server vil være påvirket av antall moduler og klienter.
Lisensiering	Antall klientlisenser kan samstemme med og justeres i forhold til klientmaskiner/-skjermer. Alle typer Detec Next programvarelisenser aksepteres.	Du må gange antall klientlisenser med antall servere for at alle klientmaskiner/-skjermer skal kunne se alle servere. Alle typer Detec Next programvarelisenser aksepteres unntatt Detec Next Enterprise Connect og Detec v.12 Enterprise Connect.
Klient-konfigurasjoner og innstillinger	Sentral styring på kameranavn og lister, splittmønstre, kart, brukere og brukergrupper uavhengig fra lokale konfigurasjoner og innstillinger. Enhetlig opplevelse mellom flere sentrale klienter med samme bruker/brukergruppe.	Lokal styring på kameranavn og lister, splittmønstre, kart, brukere og brukergrupper uavhengig fra sentrale konfigurasjoner og innstillinger dersom Enterprise-løsning. Enhetlig opplevelse mellom flere lokale klienter med samme bruker/brukergruppe.
Kommandoer (f.eks. relater til PTZ, IO, visning av splittmønstre eller kart)	Du kan styre manuelle kommandoer, kommandoknapper og kommandoer med kalenderstyring sentralt. Kommandoer har tidsprioritet – den siste kommando, enten fra sentralt eller lokalt hold, vil kjøre.	Du kan styre manuelle kommandoer, kommandoknapper og kommandoer med kalenderstyring lokalt. Kommandoer har tidsprioritet – den siste kommando vil kjøre.
Modul- og lagrings-konfigurasjoner og -innstillinger	Sentral direkte programvarestyring (ingen "remote desktop"-løsning) med fjerntilgang til hardware. Ment for enklere programvarebaserte oppgaver. Samkjøring av enkelte konfigurasjoner og innstillinger på flere servere samtidig.	Lokal direkte programvarestyring (ingen "remote desktop"-løsning) med direkte tilgang til hardware. Ment for oppsett, igangkjøring, service og vedlikehold på system. Konfigurasjoner og innstillinger må gjøres for hver server.
Arkiver, kommentarer og bokmerker	Sentrale arkiv, kommentarer og bokmerker lagres hvor som helst på sentralisert lokalt nettverk (på Enterprise Server eller klientmaskin) med mulighet for eksport til andre lagringsmedia.	Lokale arkiv, kommentarer og bokmerker lagres hvor som helst på lokalt nettverk på lokasjonen (på server eller klientmaskin) med mulighet for eksport til andre lagringsmedia.

FORHANDLER:

### DETEC AS

Sandakerveien 24C, Bygning A4

0473 Oslo

Tlf.: +47 23 23 22 83

www.detec.no



D E T E C