



Un sillón direccional muy operativo. Envolvente, sinuoso, eficaz y comodísimo. Infinitas combinaciones y acabamos para encontrar la postura idónea. Su nuevo asiento con base de viscolástica le confiere un confort único y exclusivo.



01.

Respaldo

Regulable en altura. Interior fabricado mediante estructura de madera de haya contrachapada (MQ cert. 07-175) de 15 mm de grosor, recubierta de espuma inyectada ignífuga (UNE EN 1021-2/06./ BS-5852/06) de poliuretano expandido de alta densidad de 60 kg/m³ (EN ISO 845).

02.

Asiento

Exterior de asiento en inyección plástica de polipropileno color negro o blanco según base, 100% reciclable. Tratamiento ignífugo opcional (UNE 23727/90 / UNE 23721/90 / UNE 23724). Interior en madera de haya contrachapada (MQ cert. 07-175), recubierta de espuma ignífuga de poliuretano expandido de alta densidad de 60 kg/m³ (EN ISO 845).

Asiento elaborado con inyección de espuma doble densidad y cosido combinado de pestaña doble y simple.

Dispone de un desplazador de asiento que actúa independientemente del mecanismo.

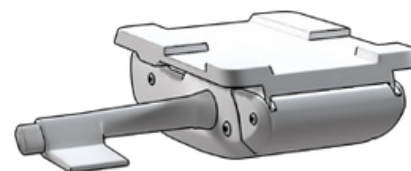
03.

Mecanismo sincro de 5 posiciones (BS 5459 part 2/00 A.5.5 / ANSI BIFMA x5.1-2011/5/6/10)

El mecanismo Sincro realiza un movimiento basculante sincronizado del asiento y del respaldo sobre el eje central de la silla pero de modo independiente en modelos que no son monocarcasa. Es decir, podemos ajustar el grado de inclinación de respaldo y asiento de forma conjunta.

Dispone de las siguientes características:

- Hasta 20° de inclinación de respaldo, con 5 posiciones de bloqueo con botón.
- Hasta 6° de inclinación de asiento, siendo la posición de trabajo de 0°.
- Función de auto-pesaje desde 65 a 150 kg.

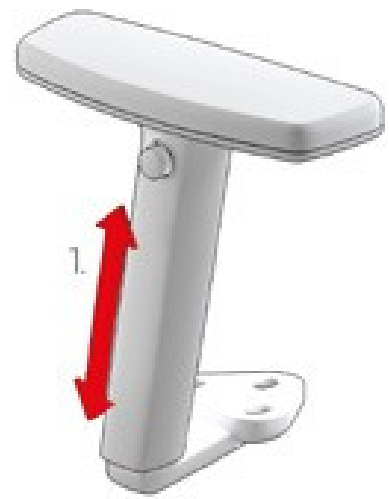


04.

Columna de gas, bases y ruedas

- Elevación mediante columna de gas Clase 3 (UNI 9084/02), testado para usuarios de hasta 120 kg, negra o cromada de 12 a 15 micras de grosor, según base.
- Base de aluminio pulido de 70 cm de diámetro, superando el test de resistencia estática ANSI-BIFMA X5.1-2011/7. Va acompañada de columna de gas cromada y ruedas dobles engomadas en Desmopán de 65 mm de diámetro con embellecedor cromado.
- Base de nylon negro de 68 cm de diámetro. Va acompañada de columna de gas negra y ruedas dobles de nylon engomadas en Desmopán de 65 mm de diámetro.
- Opcional: Tapones antideslizantes de acero cromado o nylon negro, según base.
- El perno de unión con la base dispone de un anillo de nylon circular para evitar ruidos cuando se usa en bases metálicas o de aluminio.





05. Brazos

- BR02/BR23: Regulable en altura, en inyección de polipropileno de color negro o blanco. Reposabrazos en inyección de poliuretano de color negro.
1. Regulación en altura 11 cm, con 10 posiciones de bloqueo.



GRUPO 04 PIEL



COLORES
DISPONIBLES

Composición
100% Piel Bovina
Curtición al cromo
Tintada Pasante
Acabado Pigmentado
Grabado Madras
Talla media
ca. 4 m2. Aprox.
Espesor medio
ca. 0.9 - 1 mm.
Flexometría
20.000 iuf/20
Solidez al frote
En seco: 500 iuf 450
En húmedo: 100 iuf 450
Valor pH min. 3,5 din 53312



F1



Lavar con paño
húmedo



Evitar secar
al sol



No usar lejía



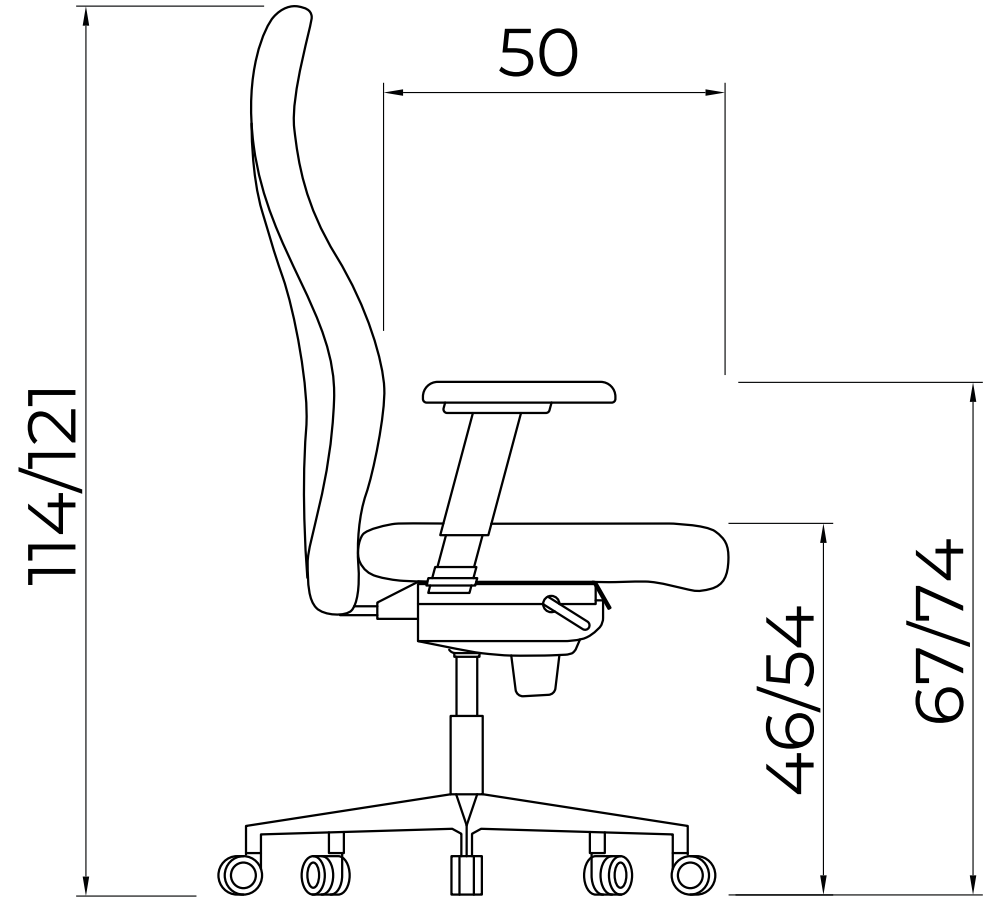
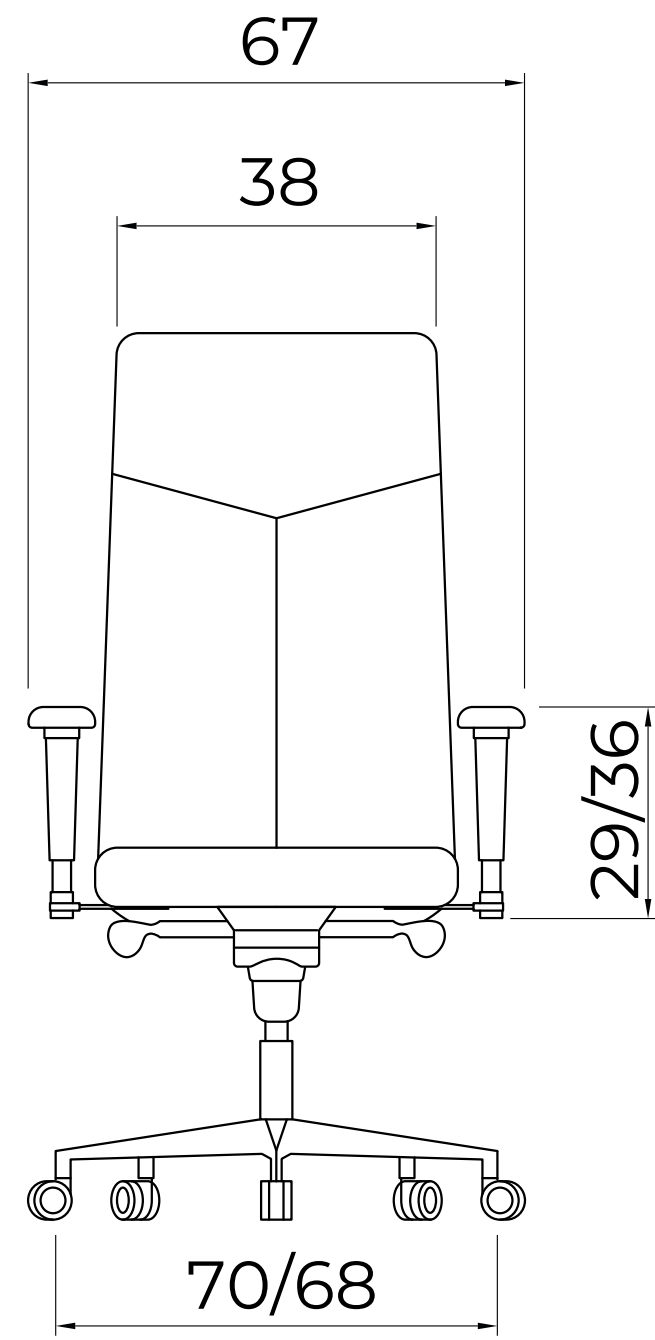
Libre de CFC



Libre de
pentaclorofenol



XL COTAS



01.

INCLINACIÓN DE ASIENTO Y RESPALDO

Un movimiento sincronizado de asiento y respaldo, configuran una opción muy acertada para estar largas jornadas de trabajo o estudio.



02.

REGULACIÓN LUMBAR

El respaldo debe ofrecer un buen apoyo en toda la espalda y adaptarse a la región lumbar. Mediante el mecanismo de la regulación lumbar se puede ajustar la curvatura de la silla a la de la espalda y así obtener mayor descanso.

03.

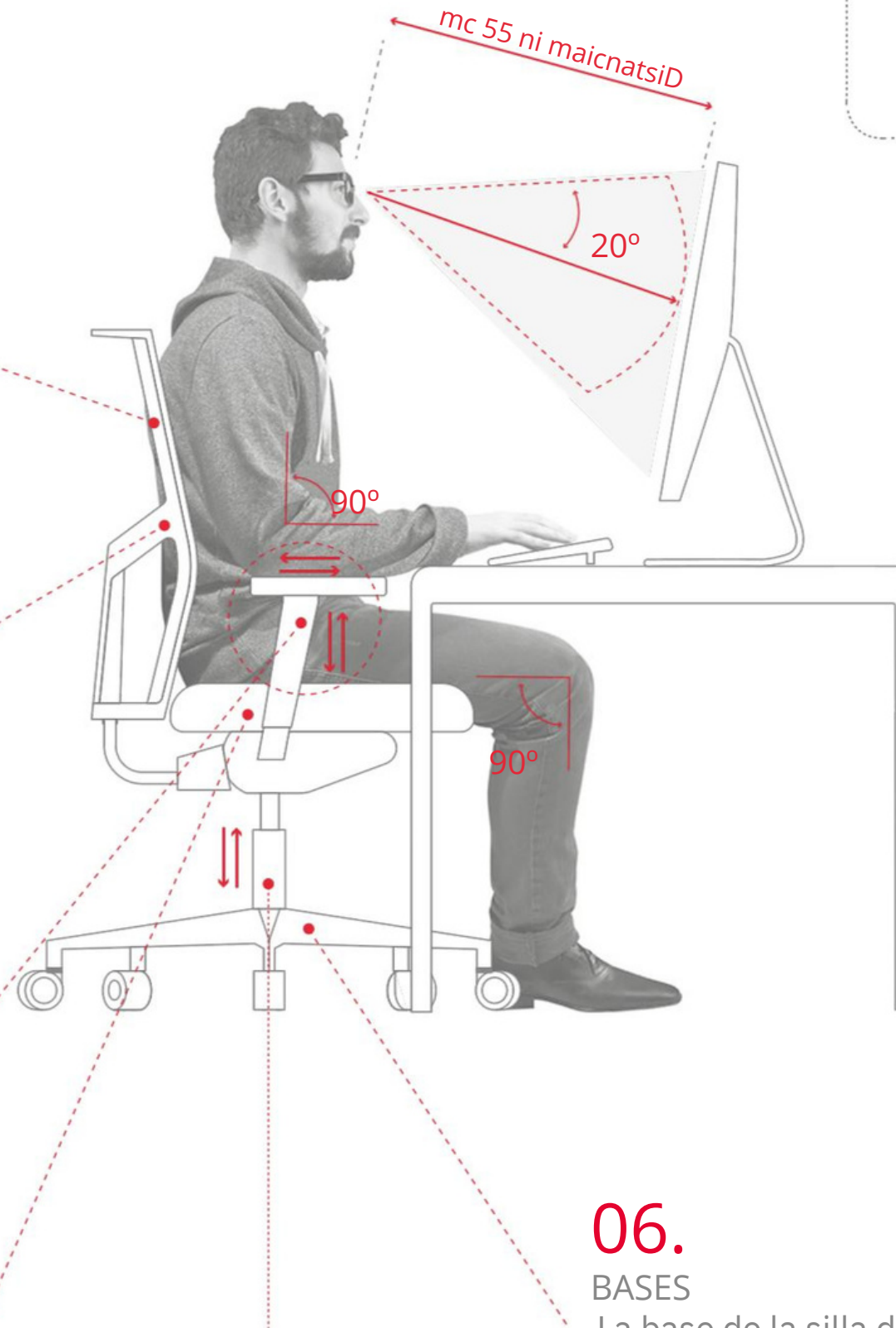
BRAZOS

Los antebrazos deben estar paralelos a la superficie de trabajo formando un ángulo recto con el brazo.

04.

CONSISTENCIA DEL ASIENTO

El asiento debe proporcionar firmeza y adaptación a la fisonomía del usuario.



06.

BASES

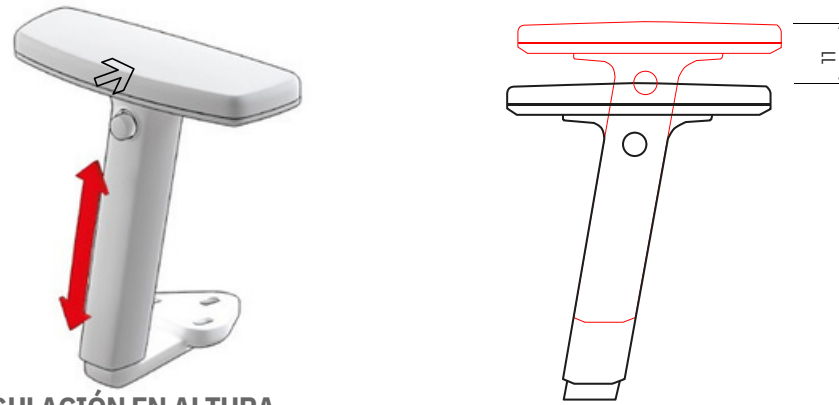
La base de la silla debe disponer de 5 puntos de apoyo de las ruedas con el suelo, para facilitar su movimiento sin mucho esfuerzo.

05.

REGULACIÓN DE LA SILLA EN ALTURA

El poder regular la altura permite que la postura sea la adecuada, teniendo los pies apoyados cómodamente en el suelo y los muslos en posición horizontal.

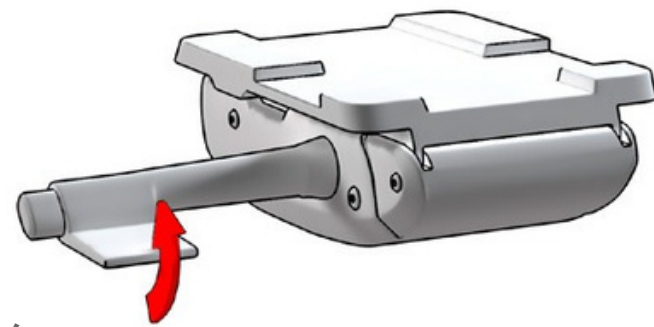
1. Brazos
BR02/BR23



REGULACIÓN EN ALTURA

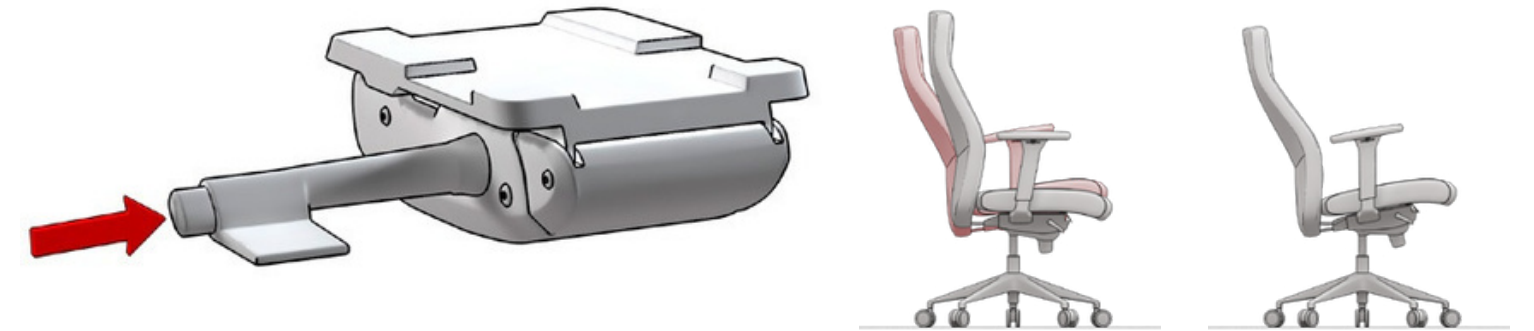
Presionar botón del brazo (flecha) y sin soltarlo, ajustar la altura del brazo. Una vez en la posición deseada, soltar el botón.

2. Mecanismos
MECANISMO SINCR0 DESPLAZADOR



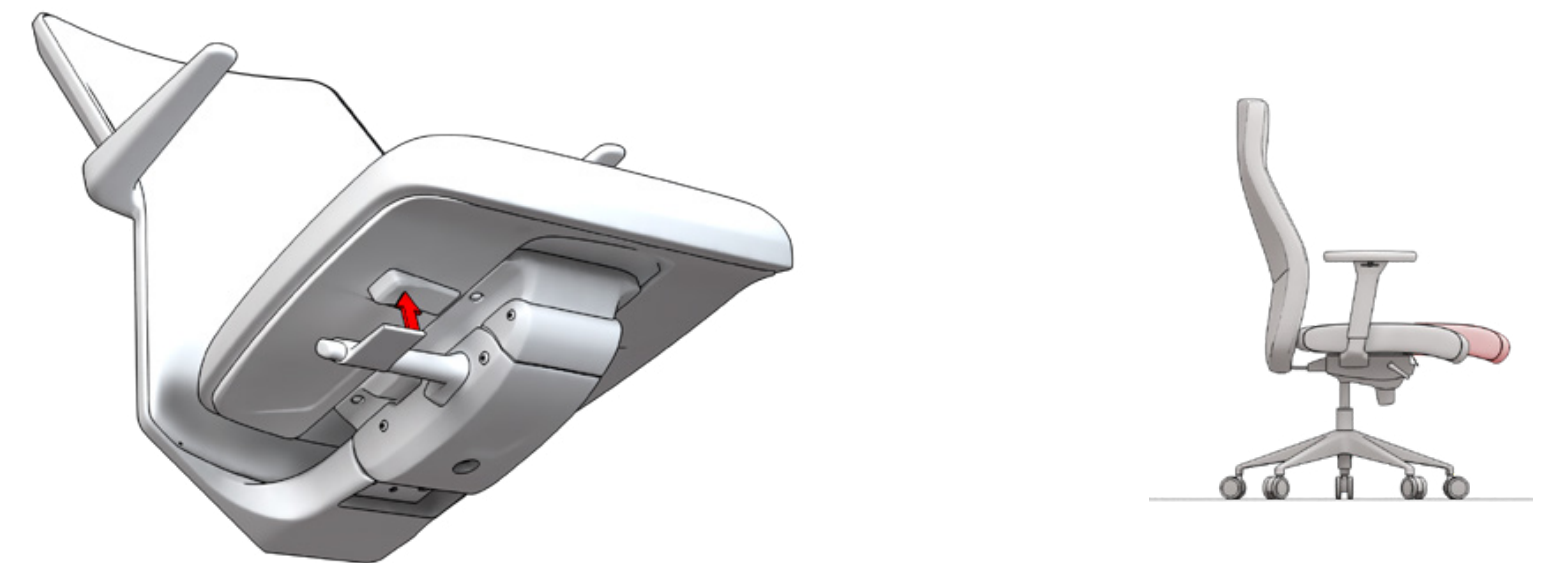
ELEVACIÓN A GAS

Elevando la maneta desbloqueamos la columna de gas. Sin peso la silla se eleva. Con el usuario sentado, la silla descende. Una vez soltamos la maneta volvemos a bloquear la columna de gas.



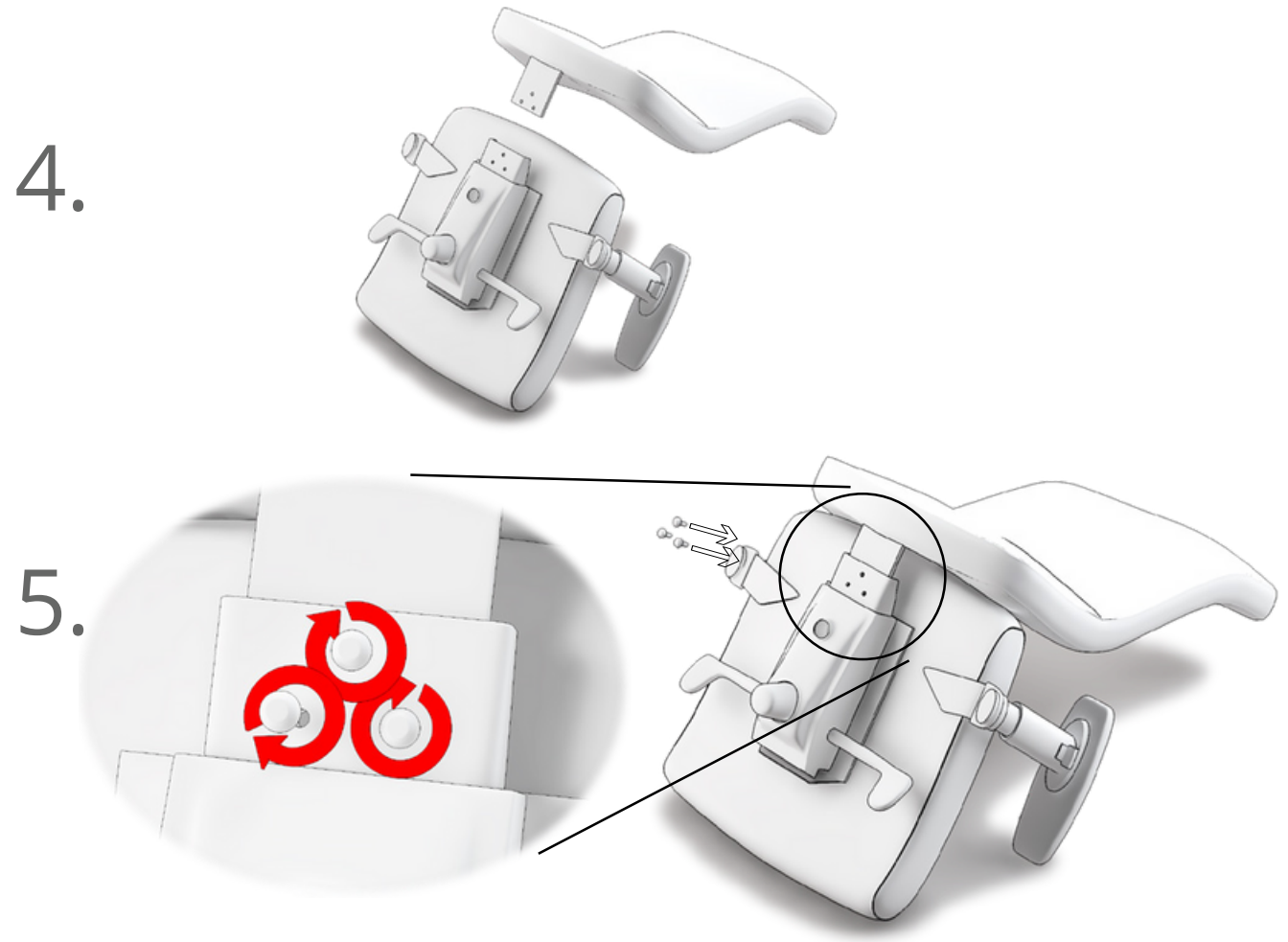
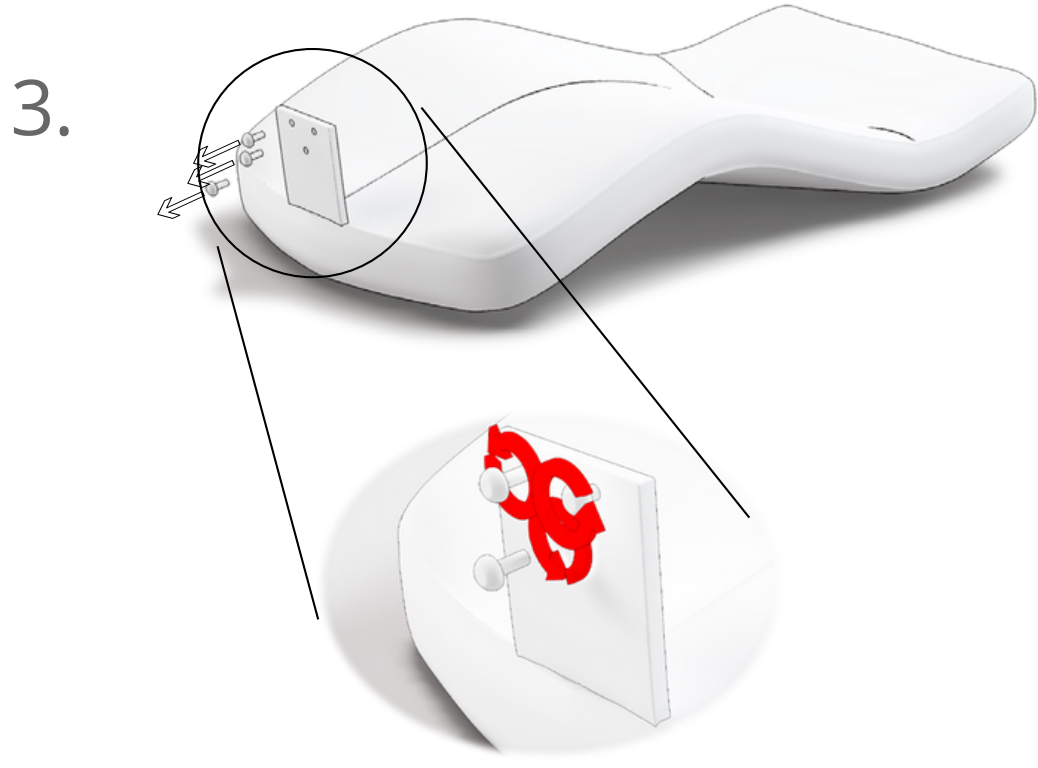
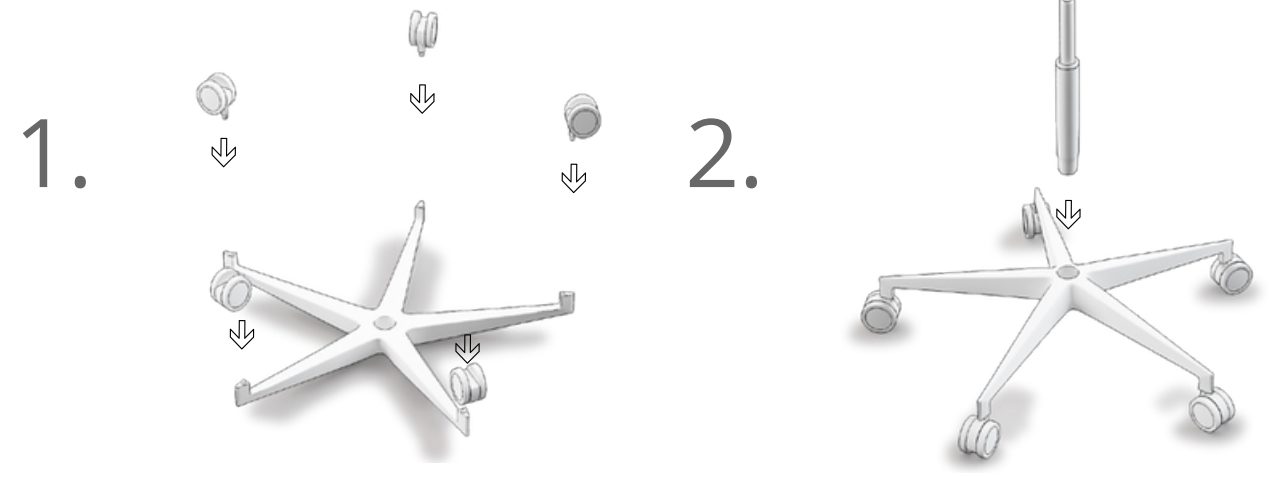
AJUSTE PARA LA INCLINACIÓN DEL ASIENTO/RESPALDO (SINCRO)

En el extremo de la maneta a elevación a gas disponemos de un botón. Presionando el mismo liberamos el dispositivo sincro, el cual permite, con el usuarios sentado, modificar sincronizadamente el ángulo de inclinación de asiento y respaldo. Soltando el botón fijamos asiento y respaldo en la posición deseada. Para desbloquearlo, pulsar el botón y ejercer peso con nuestra espalda.



AJUSTE DEL DESLIZAMIENTO DEL ASIENTO (TRASLA)

- 5x
- 1x
- 1x
- 3x
- 1x
- 1x



CERTIFICADOS

DILE dispone de los certificados de calidad ISO 9001

, que establece los requisitos que una empresa debe cumplir para tener un correcto sistema de gestión de la calidad instaurado en su sistema productivo, la ISO 14001, que implica un compromiso y una gestión sostenible con el medio ambiente, y la ISO 14006, que es una garantía certificable de que una organización identifica, controla y minimiza el impacto ambiental de sus productos y/o servicios en todas las fases de su ciclo de vida incluyendo la fase de proyecto y diseño de los mismos.

AIDIMME es el Instituto Tecnológico Metalmecánico, Mueble, Madera, Embalaje y Afines. Aidimme es quién testea nuestras sillas y emite los certificados que acreditan su ergonomía, durabilidad y resistencia.

xl+ dispone del certificado UNE EN 1335:2001 partes 1, 2 y 3.

FAMO es la Asociación de fabricantes de Mobiliario y equipamiento general de oficina y colectividades. Desde 1986 representa y defiende los intereses de las empresas del sector de mueble de oficina y contract/ colectividades, y promociona su imagen y presencia en los mercados internacionales. DILE es miembro de FAMO desde el año 2008.



EN
1335-
1/2y3
2001



MANTENIMIENTO Y LIMPIEZA

01.

TEJIDOS

Artículos tapizados con tejidos

(BALI, POLIESTER, GOYA, COMBI, MADISON, OCEAN, ELASTIKA FR, ORUGA, TONAL Y DEKORA):

- Limpieza frecuente con aspiradora o limpieza en seco.
- Limpieza normal con paño ligeramente humedecido en agua templada y si la mancha lo requiere añadir un poco de jabón neutro (ph 5,5), aclarar y luego dejar secar al aire libre (evitar el sol).
- No usar lejías, productos abrasivos, ceras limpiadoras ni aerosoles de limpieza habituales en uso diario doméstico.

Artículos tapizados con polipiel o sintéticos.

(TOUCH LEATHER, NILO Y VALENCIA):

- Limpieza normal con paño de micro fibra, ligeramente humedecido en agua templada y posterior secado con paño seco.
- Las manchas se deben tratar cuanto antes para evitar que el materia quede impregnado.
- Para manchas agresivas, como de bolígrafo, paño humedecido en una solución de agua con alcohol diluido.
- No utilizar productos abrasivos, ceras limpiadoras ni aerosoles de limpieza habituales en uso diario doméstico.
- No aplicar betunes ni productos de contenidos químicos.
- No aplicar nunca espuma seca ni rasar y/o frotar vigorosamente.

GARANTÍA

El periodo de garantía será de 1 año fecha factura, período en el cual DILE se compromete a reponer piezas defectuosas o con roturas. DILE no se hace responsable de usos indebidos

- Evitar la exposición a fuentes de calor.

Artículos tapizados con piel:

- Limpiar con delicadeza (sin frotar) con un simple paño a ser posible de micro fibra humedecido con agua.
- Si la mancha fuera más fuerte añadir un poco de jabón neutro (ph 5,5), aclarar y luego dejar secar al aire libre.
- Para manchas agresivas, como de bolígrafo, paño humedecido en una solución de agua con alcohol diluido.
- No utilizar productos abrasivos, ceras limpiadoras, aerosoles de limpieza habituales en uso diario doméstico.
- No aplicar betunes ni productos de contenidos químicos.
- No aplicar nunca espuma seca.
- No rasar y/o frotar vigorosamente.
- Evitar la exposición a fuentes de calor.

02. PIEZAS DE PLÁSTICO Y MADERA

- Limpieza normal con paño ligeramente humedecido en agua templada con un poco de jabón neutro (ph 5,5), aclarar y posterior secado con paño seco.

03. PIEZAS METÁLICAS

- Limpieza normal con paño ligeramente humedecido en agua templada con un poco de jabón neutro (ph 5,5), aclarar y posterior secado con paño seco.
- Las piezas de aluminio pulido se puede recuperar con pulimento sobre un paño de algodón seco para restablecer sus condiciones de brillo iniciales.

que se pudieran realizar de nuestros fabricados, además se excluirá garantía por el deterioro en usos inadecuados y/o utilizar productos no recomendados para su mantenimiento. Disponible

04.

FIN DE VIDA ÚTIL EMBALAJES



Todos los materiales de embalaje utilizados pueden eliminarse sin peligro para el medio ambiente. La caja de cartón puede romperse o cortarse en trozos más pequeños, así como la bolsa para el envoltorio está formada de polietileno, todos estos materiales que componen el embalaje pueden llevarse a un centro de recogida de residuos o bien depositarse en un Punto Limpio. Eliminar el embalaje de transporte en la medida de lo posible lo más acorde con el medio ambiente. El retorno de los materiales de embalaje al circuito de materiales economiza materias primas y reduce la generación de residuos.

PRODUCTO

Todos los productos de Dileoffice tienen un alto grado de reciclabilidad, una vez finalizada su vida útil. Tras la separación de sus componentes la inmensa mayoría de estos son desmontables facilitando la segregación de los distintos materiales. Se recomienda su entrega a un Punto Limpio para su correcta separación y tratamiento, contribuyendo con ello al Medio Ambiente.