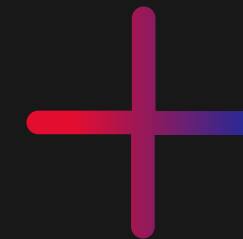


n e o +



Minimalismo y pureza de líneas; Neo+ expresa vanguardia y tecnología a través de sus materiales y su construcción única. Garantiza altas prestaciones y confort. Se trata de una silla direccional, resultado de una mejora sustancial en la ergonomía de su respaldo.



01.

Respaldo

Interior fabricado mediante estructura de tubo de acero recubierta de espuma ignífuga (UNE EN 10212/06 / BS-5852/06) de poliuretano expandido de alta densidad de 60 kg/m³

(EN ISO 845).



02.

Asiento

Interior fabricado mediante madera de haya contrachapada (MQ cert. 07-175), recubierta de espuma ignífuga (UNE EN 1021-2/06 / BS-5852/06) de poliuretano expandido de alta densidad de 60 kg/m³

(EN ISO 845).

04.

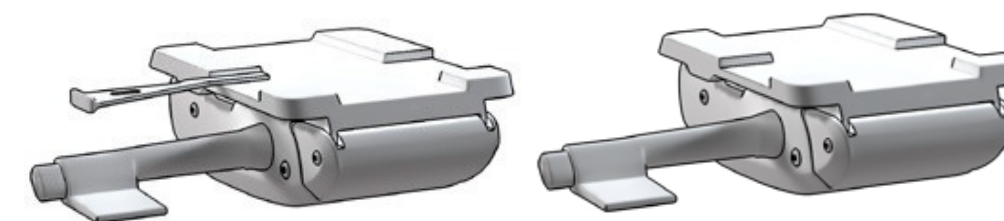
Columna de gas, bases y ruedas



- Elevación mediante columna de gas Clase 3 (UNI 9084/02), testado para usuarios de hasta 120 kg, negra o cromada de 12 a 15 micras de grosor, según base.
- Base de aluminio pulido de 70 cm de diámetro, superando el test de resistencia estática ANSI-BIFMA X5.1-2011/7. Va acompañada de columna de gas cromada.
- Base de nylon negro de 68 cm de diámetro. Va acompañada de columna de gas negra.
- Ruedas Emilsider dobles de 65 mm de diámetro con rodadura blanda de copolímero reforzado engomado suave y diseño hueco, con cuerpo de copolímero reforzado, testadas para uso 24 h (EN 12529 / BIFMA X 5.1). Cuerpo central negro y rodadura gris. Con sistema de freno de seguridad (EN 12529) ajustable que permite que la silla esté ligeramente frenada cuando nos levantamos del asiento, a fin de evitar que la silla se desplace cuando se deja de utilizar. Dispone en la parte inferior de un tornillo para ajustar la fuerza del frenado o la desactivación del mismo. El perno de unión con la base dispone de un anillo de nylon circular para evitar ruidos cuando se usa en bases metálicas o de aluminio.

03.

Mecanismo autopesante sincro



El mecanismo Sincro realiza un movimiento basculante sincronizado del asiento y del respaldo sobre el eje central de la silla pero de modo independiente en modelos que no son monocarcasa. Es decir, podemos ajustar el grado de inclinación de respaldo y asiento de forma conjunta.

Dispone de las siguientes características:

- Hasta 20° de inclinación de respaldo, con 5 posiciones de bloqueo con botón.
- Hasta 6° de inclinación de asiento, siendo la posición de trabajo de 0°.
- Función de auto-pesaje desde 65 a 150 kg.





05.

Brazos

-BR20: Fijos de acero con perfil rectangular de 40 mm x 6 mm de sección, con cromado de 12 a 15 micras de espesor. Apoyabrazos tapizado con interior de madera revestido con espuma flexible de poliuretano de alta densidad (dura) de 30 kg/m³ (EN ISO 845 / BS 5852/10).

-BR24: Fijos en inyección de aluminio. Apoyabrazos de polipropileno negro.



Composición

85 % Poliuretano (PU) – 15 % Algodón

Ancho 140 cm/ 54 in

Peso 570 g/m2

Espesor 1,00 - 1,10 mm.

Resistencia a la abrasión

50.000 (Ciclos Martindale) ISO 1247-2:1998

Resistencia a la rotura

Urdimbre: 3,18 kg. / Trama: 3,64 kg.

Resistencia a la tensión

Urdimbre: 3,18 kg. / Trama: 3,64 kg.

Inflamabilidad

UE: EN 1021-1:2006 (cigarro)

UK: BS 5852:2006 (cigarro)

D: DIN 66084:2003-07 clasificación P- c

USA: CAL TB 117:2000 Sección E, parte 1

(C.S. 191-53; CLASS 1)

NFPA 260:2009 Cover fabric CLASS 1

Autobuses: Reglamento nº 118 de UNECE

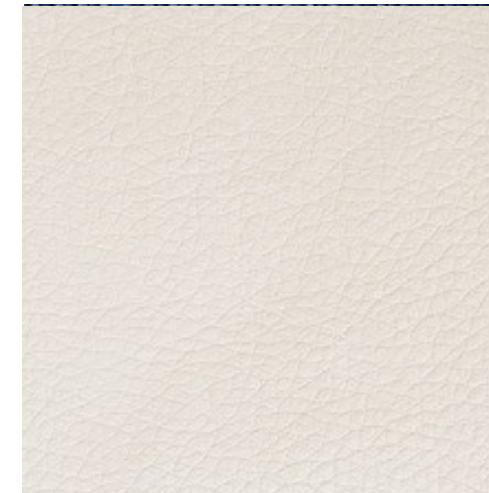
Anexo 6 (Directiva 95/28 Anexo IV)

Condiciones ignífugas dependientes del tipo de espuma utilizado.

GRUPO 01 TOUCH LEATHER



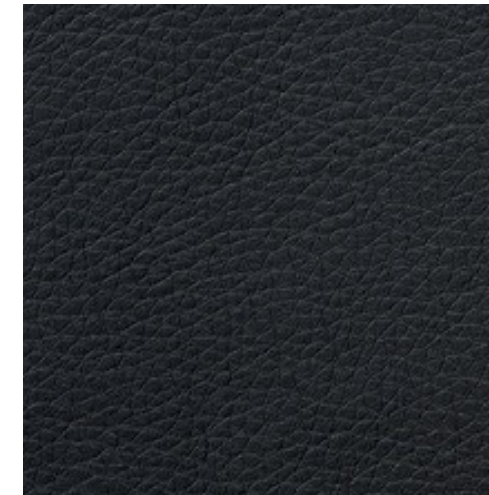
COLORES
DISPONIBLES



R1



R3



R5



R6



Test
de cigarrillo



Puede lavarse
en seco



Lavar con paño
húmedo



Evitar secar
al sol



No usar lejía



01.

INCLINACIÓN DE ASIENTO Y RESPALDO

Un movimiento sincronizado de asiento y respaldo, configuran una opción muy acertada para estar largas jornadas de trabajo o estudio.



02.

REGULACIÓN LUMBAR

El respaldo debe ofrecer un buen apoyo en toda la espalda y adaptarse a la región lumbar. Mediante el mecanismo de la regulación lumbar se puede ajustar la curvatura de la silla a la de la espalda y así obtener mayor descanso.

03.

BRAZOS

Los antebrazos deben estar paralelos a la superficie de trabajo formando un ángulo recto con el brazo.

04.

CONSISTENCIA DEL ASIENTO

El asiento debe proporcionar firmeza y adaptación a la fisonomía del usuario.

05.

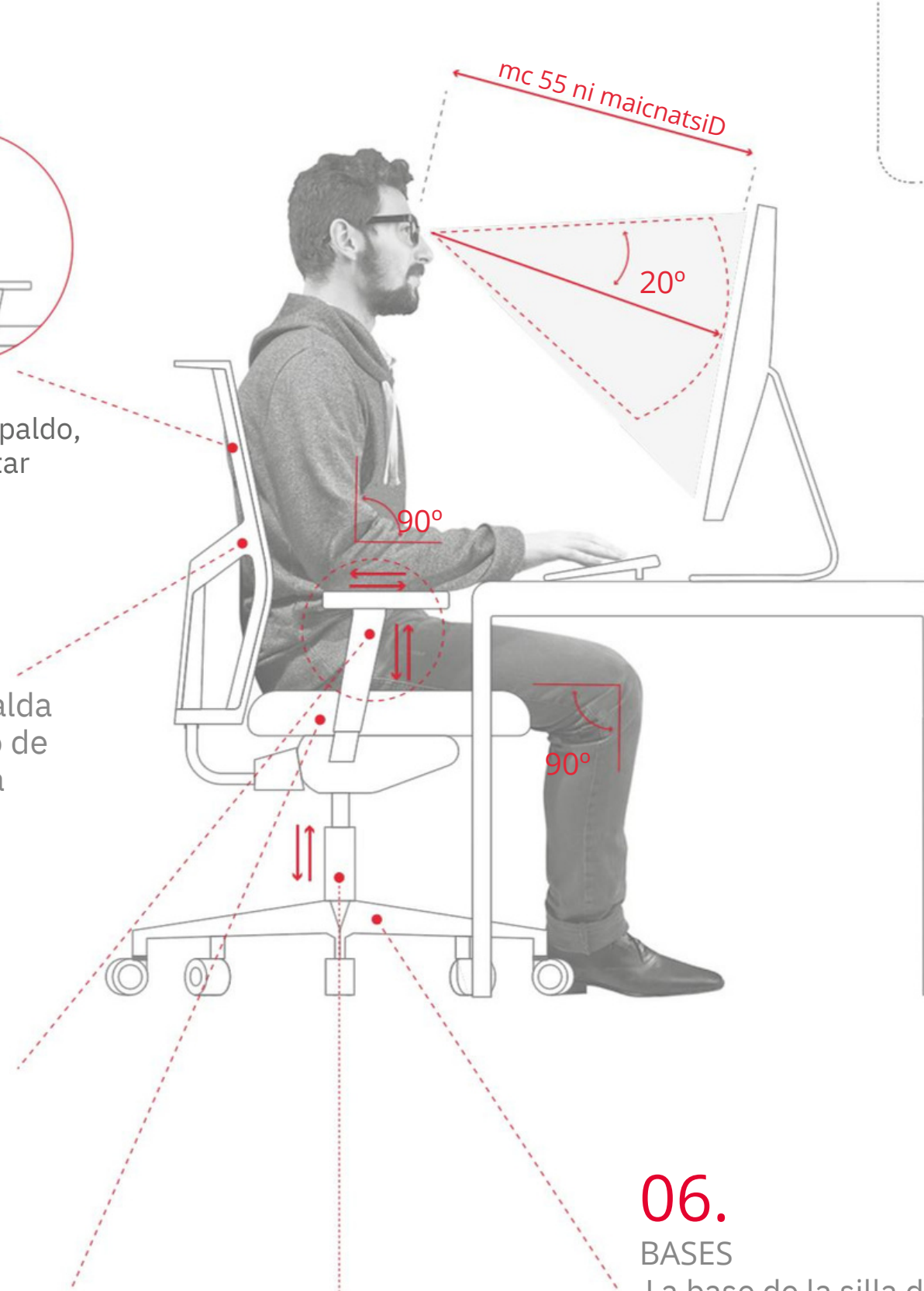
REGULACIÓN DE LA SILLA EN ALTURA

El poder regular la altura permite que la postura sea la adecuada, teniendo los pies apoyados cómodamente en el suelo y los muslos en posición horizontal.

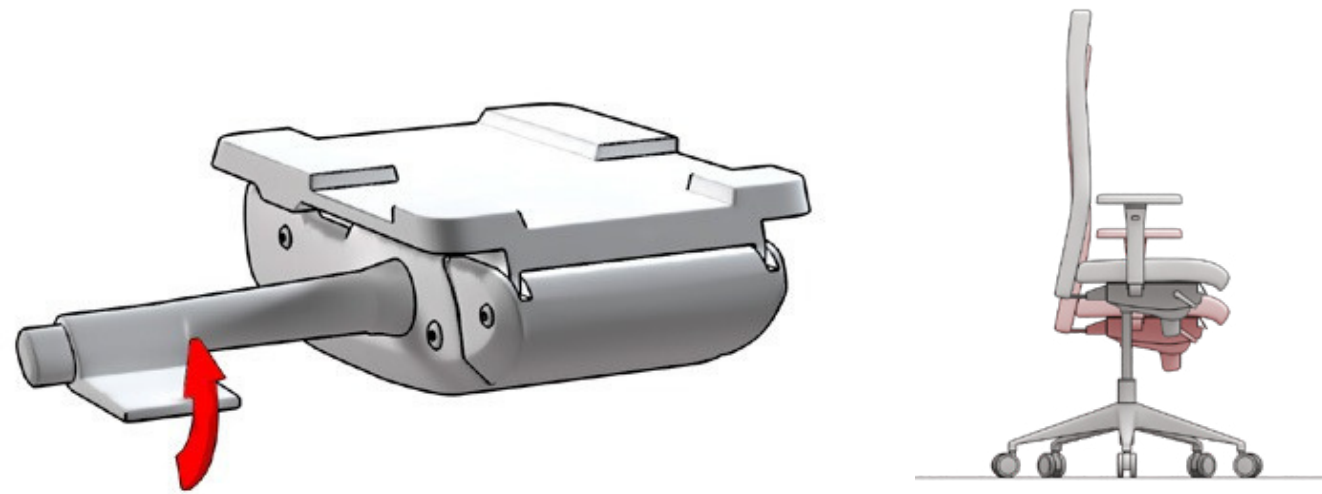
06.

BASES

La base de la silla debe disponer de 5 puntos de apoyo de las ruedas con el suelo, para facilitar su movimiento sin mucho esfuerzo.

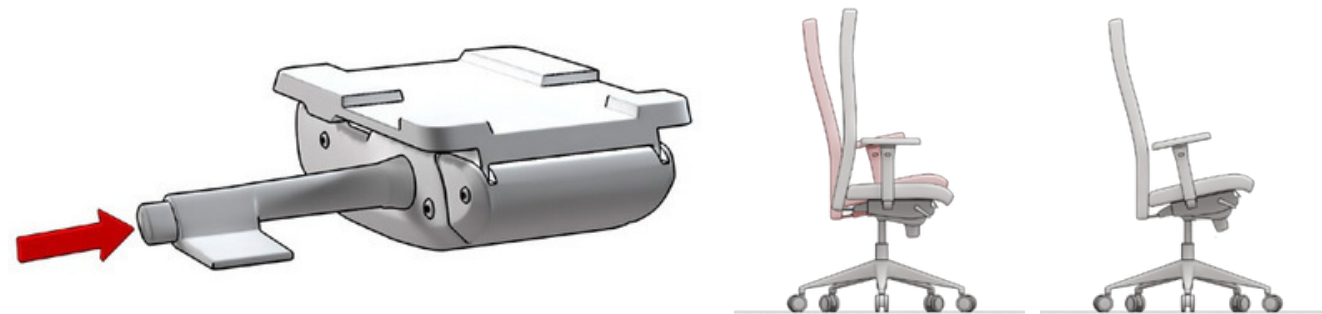


MECANISMO SINCRÓ



ELEVACIÓN A GAS

Elevando la maneta desbloqueamos la columna de gas. Sin peso la silla se eleva. Con el usuario sentado, la silla desciende. Una vez soltamos la maneta volvemos a bloquear la columna de gas.



AJUSTE PARA LA INCLINACIÓN DEL ASIENTO/RESPALDO (SINCRO)

En el extremo de la maneta a elevación a gas disponemos de un botón. Presionando el mismo liberamos el dispositivo sincro, el cual permite, con el usuarios sentado, modificar sincronizadamente el ángulo de inclinación de asiento y respaldo. Soltando el botón fijamos asiento y respaldo en la posición deseada. Para desbloquearlo, pulsar el botón y ejercer peso con nuestra espalda.

RUEDAS HUECAS AUTOFREANADAS

Con sistema de freno de seguridad ajustable que permite que la silla esté ligeramente frenada cuando nos levantamos del asiento, a fin de evitar que la silla se desplace cuando se deja de utilizar. Dispone en la parte inferior de un tornillo para ajustar la fuerza del frenado o la desactivación del mismo.

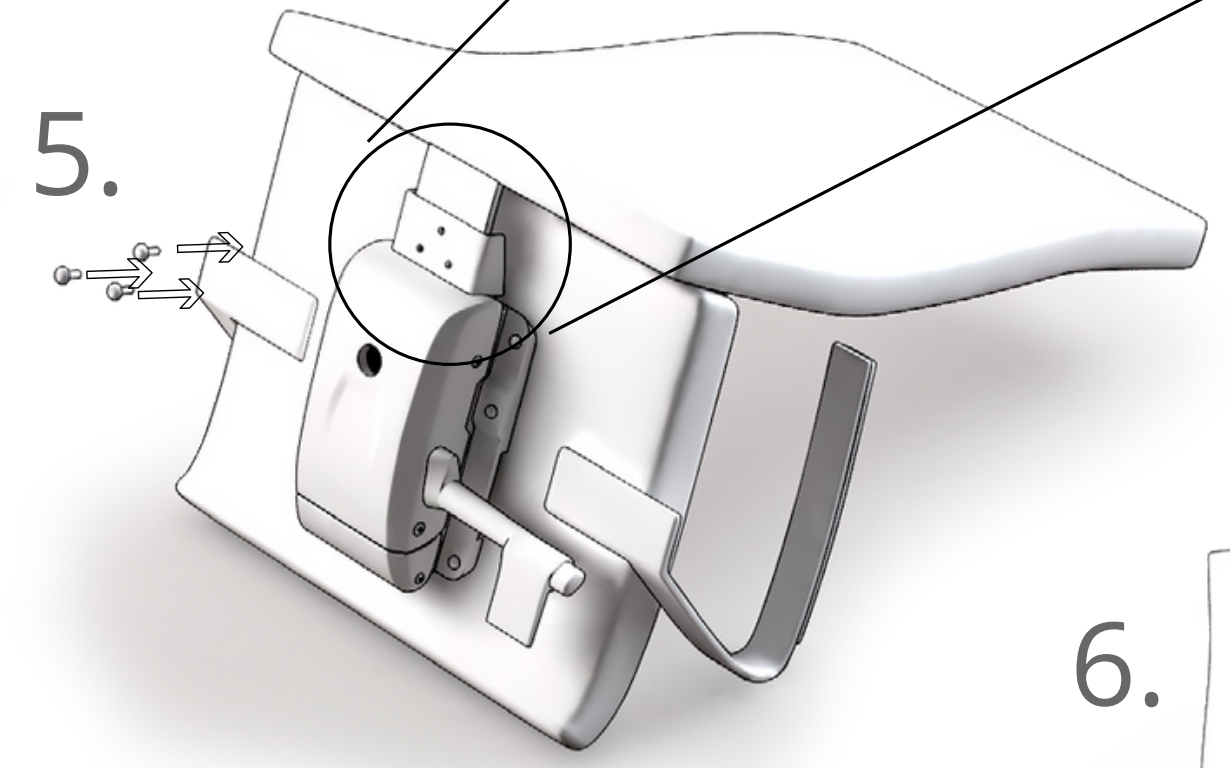
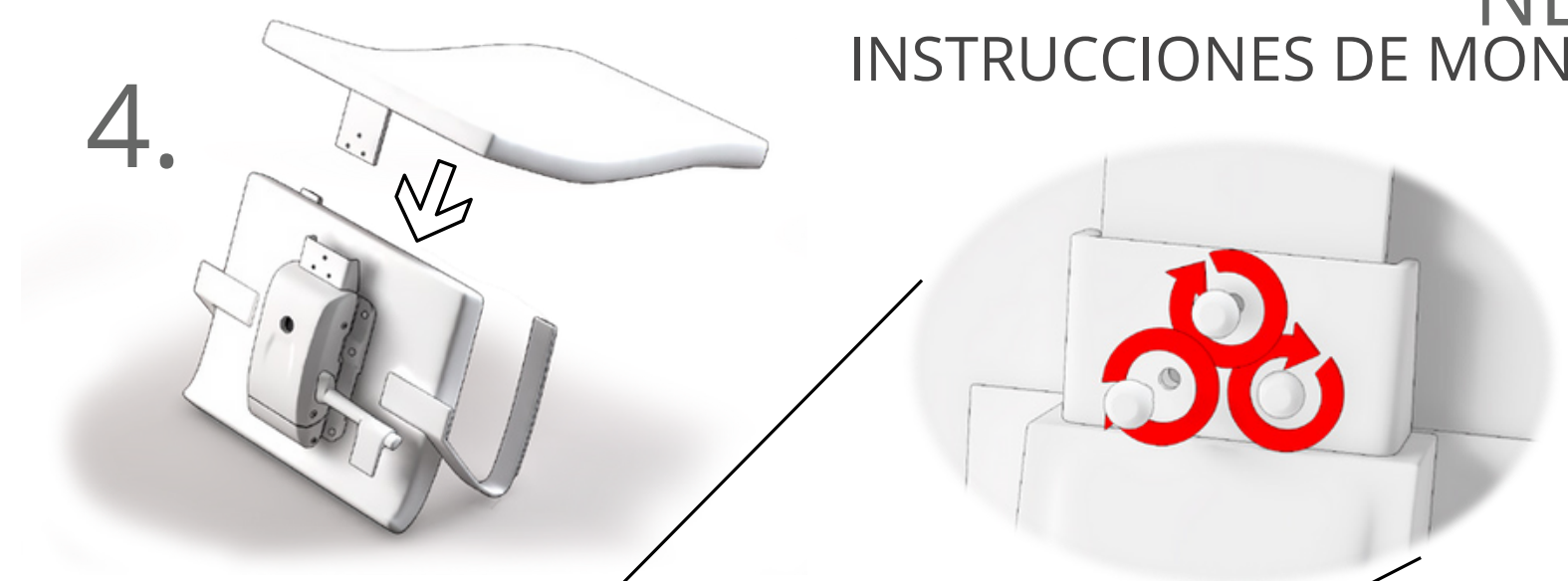
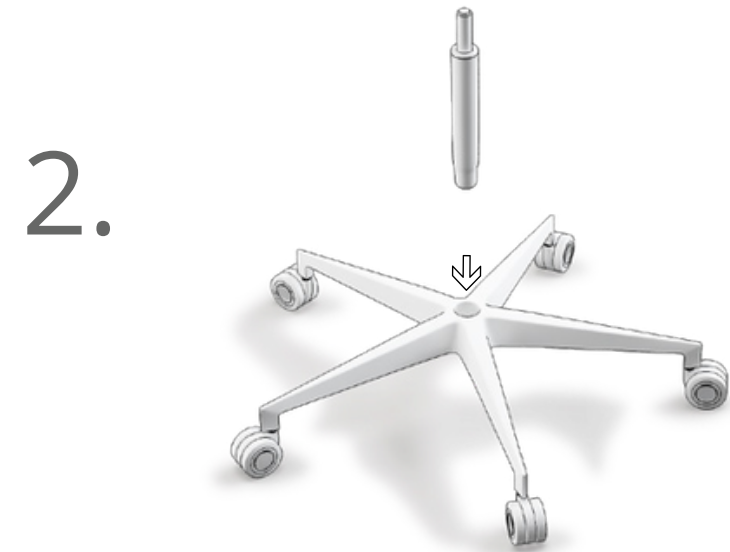
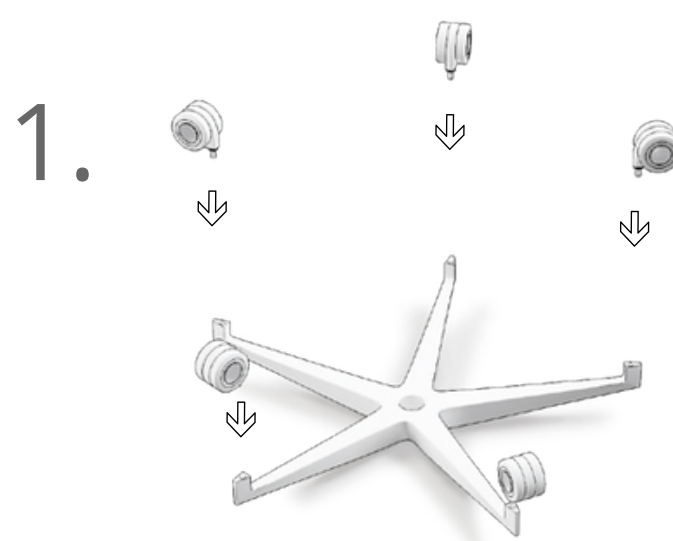


Con sistema de freno de seguridad ajustable que permite que la silla esté ligeramente frenada cuando nos levantamos del asiento, a fin de evitar que la silla se desplace cuando se deja de utilizar. Con el usuario sentado, la rueda gira libremente y la silla se puede mover. Con la silla sin usuario, sin peso, la rueda ejerce resistencia al movimiento. Dispone en la parte inferior de un tornillo para ajustar la fuerza del frenado o la desactivación del mismo.



Usando un destornillador de punta de estrella, y girando el tornillo en el sentido de las agujas del reloj, dejamos la rueda libre. Tanto con el usuario sentado o la silla sin usuario, la rueda gira libremente y la silla se puede mover.

- 5x [Wheel]
- 1x [Crossbar]
- 1x [Screw]
- 3x [Bushing]
- 1x [Caster]
- 1x [Seat]



CERTIFICADOS

DILE dispone de los certificados de calidad ISO 9001

, que establece los requisitos que una empresa debe cumplir para tener un correcto sistema de gestión de la calidad instaurado en su sistema productivo, la ISO 14001, que implica un compromiso y una gestión sostenible con el medio ambiente, y la ISO 14006, que es una garantía certificable de que una organización identifica, controla y minimiza el impacto ambiental de sus productos y/o servicios en todas las fases de su ciclo de vida incluyendo la fase de proyecto y diseño de los mismos.

AIDIMME es el Instituto Tecnológico Metalmecánico, Mueble, Madera, Embalaje y Afines. Aidimme es quién testea nuestras sillas y emite los certificados que acreditan su ergonomía, durabilidad y resistencia.

Neo+ dispone del certificado UNE EN 1335:2001 partes 1, 2 y 3.

FAMO es la Asociación de fabricantes de Mobiliario y equipamiento general de oficina y colectividades. Desde 1986 representa y defiende los intereses de las empresas del sector de mueble de oficina y contract/ colectividades, y promociona su imagen y presencia en los mercados internacionales. DILE es miembro de FAMO desde el año 2008.



EN
1335-
1/2y3
2001



MANTENIMIENTO Y LIMPIEZA

01.

TEJIDOS

Artículos tapizados con tejidos

(BALI, POLIESTER, GOYA, COMBI, MADISON, OCEAN, ELASTIKA FR, ORUGA, TONAL Y DEKORA):

- Limpieza frecuente con aspiradora o limpieza en seco.
- Limpieza normal con paño ligeramente humedecido en agua templada y si la mancha lo requiere añadir un poco de jabón neutro (ph 5,5), aclarar y luego dejar secar al aire libre (evitar el sol).
- No usar lejías, productos abrasivos, ceras limpiadoras ni aerosoles de limpieza habituales en uso diario doméstico.

Artículos tapizados con polipiel o sintéticos.

(TOUCH LEATHER, NILO Y VALENCIA):

- Limpieza normal con paño de micro fibra, ligeramente humedecido en agua templada y posterior secado con paño seco.
- Las manchas se deben tratar cuanto antes para evitar que el materia quede impregnado.
- Para manchas agresivas, como de bolígrafo, paño humedecido en una solución de agua con alcohol diluido.
- No utilizar productos abrasivos, ceras limpiadoras ni aerosoles de limpieza habituales en uso diario doméstico.
- No aplicar betunes ni productos de contenidos químicos.
- No aplicar nunca espuma seca ni rascar y/o frotar vigorosamente.

GARANTÍA

El periodo de garantía será de 3 años fecha factura, período en el cual DILE se compromete a reponer piezas defectuosas o con roturas. DILE no se hace responsable de usos indebidos

- Evitar la exposición a fuentes de calor.

Artículos tapizados con piel:

- Limpiar con delicadeza (sin frotar) con un simple paño a ser posible de micro fibra humedecido con agua.
- Si la mancha fuera más fuerte añadir un poco de jabón neutro (ph 5,5), aclarar y luego dejar secar al aire libre.
- Para manchas agresivas, como de bolígrafo, paño humedecido en una solución de agua con alcohol diluido.
- No utilizar productos abrasivos, ceras limpiadoras, aerosoles de limpieza habituales en uso diario doméstico.
- No aplicar betunes ni productos de contenidos químicos.
- No aplicar nunca espuma seca.
- No rascar y/o frotar vigorosamente.
- Evitar la exposición a fuentes de calor.

02. PIEZAS DE PLÁSTICO Y MADERA

- Limpieza normal con paño ligeramente humedecido en agua templada con un poco de jabón neutro (ph 5,5), aclarar y posterior secado con paño seco.

03. PIEZAS METÁLICAS

- Limpieza normal con paño ligeramente humedecido en agua templada con un poco de jabón neutro (ph 5,5), aclarar y posterior secado con paño seco.
- Las piezas de aluminio pulido se puede recuperar con pulimento sobre un paño de algodón seco para restablecer sus condiciones de brillo iniciales.

que se pudieran realizar de nuestros fabricados, además se excluirá garantía por el deterioro en usos inadecuados y/o utilizar productos no recomendados para su mantenimiento. Disponible

04.

FIN DE VIDA ÚTIL EMBALAJES



Todos los materiales de embalaje utilizados pueden eliminarse sin peligro para el medio ambiente. La caja de cartón puede romperse o cortarse en trozos más pequeños, así como la bolsa para el envoltorio está formada de polietileno, todos estos materiales que componen el embalaje pueden llevarse a un centro de recogida de residuos o bien depositarse en un Punto Limpio. Eliminar el embalaje de transporte en la medida de lo posible lo más acorde con el medio ambiente. El retorno de los materiales de embalaje al circuito de materiales economiza materias primas y reduce la generación de residuos.

PRODUCTO

Todos los productos de Dileoffice tienen un alto grado de reciclabilidad, una vez finalizada su vida útil. Tras la separación de sus componentes la inmensa mayoría de estos son desmontables facilitando la segregación de los distintos materiales. Se recomienda su entrega a un Punto Limpio para su correcta separación y tratamiento, contribuyendo con ello al Medio Ambiente.