

SLZ332  
**Kingston Solar Post Cap**  
Capuchon de poteau solaire Kingston  
Luminaria solar para post Kingston

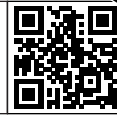
Classy Caps Mfg. Inc.  
Harrow, Ontario, Canada  
classycaps.com



Visit our website for more products, troubleshooting, and warranty information

Visitez notre site Web pour plus de produits, de dépannage et d'informations sur la garantie

Visite nuestro sitio web para obtener más información sobre productos, solución de problemas y garantía



**Included In The Box:** | Inclus dans la boîte: | Incluido en la caja:

<p><b>Solar Post Cap Light</b> Capuchon de poteau solaire Luminaria solar para post</p>	<p><b>3.2V Rechargeable Battery</b> Batterie rechargeable 3,2 V Bateria recargable de 3,2 V</p>	<p><b>2"x2" Base Adapter</b> Adaptateur de base 2"x2" Adaptador de base de 2"x2"</p>	<p><b>2.5"x2.5" Base Adapter</b> Adaptateur de base 2.5"x2.5" Adaptador de base de 2.5"x2.5"</p>	<p><b>3"x3" Base Adapter</b> Adaptateur de base 3"x3" Adaptador de base de 3"x3"</p>
---	---	--	--	--

**How Your Solar Post Cap Works**

- The solar panel converts sunlight energy into electricity during the day. The photocell automatically turns the light on at night with the electricity stored in the batteries. It requires no wiring, because it runs off sunlight energy to recharge the batteries so there is no cost to run the solar fixture.

**Performance**

- The performance of the light will depend on your geological location, weather conditions and seasonal sunlight availability. Be sure to place the solar fixture in a location that gets direct sunlight.
- Avoid placing the solar post cap in heavily shaded areas, such as beneath trees or buildings.
- Avoid placing the solar post cap directly next to other light sources, such as street lights or porch lights. This may cause the fixture to turn off automatically.
- Allow the fixture to receive a minimum of 24 hours of sunlight to fully charge.
- Peel off clear protective film from the solar panel.

**Select Light Color Mode:**

1) Twist to remove lid

2) Insert Battery

3) Select light color

**Post Installation:**

2" x 2" Post Installation

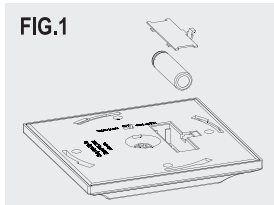
2.5" x 2.5" Post Installation

3" x 3" Post Installation

**Firmly press the fixture on to the post. No drilling or hardware required.**  
Optional: Apply exterior grade caulking to the inside edge of the fixture for added security.

**To Replace The Battery** (Battery replacement is approximately 2-3 years)

- Twist the solar lid counter-clockwise to remove from cap base.
- Replace the battery with a new 3.2V rechargeable battery. Ensure the polarity is correct. (FIG.1)
- Allow the fixture to receive a minimum of 24 hours of sunlight to fully charge.



**Maintenance**

Periodically clean light fixture with soft cloth and warm soapy water.

**One Year Limited Warranty**

This product is warranted to be free from defects in workmanship or materials at the time of purchase for one year, (excluding batteries). Should a defect occur, please contact our customer service line at 1-866-460-4604 for service. Should any evidence of defects in material or workmanship appear within the warranty period after the date of purchase, Classy Caps Mfg. Inc. will either repair or replace the product at its option. Classy Caps Mfg. Inc. is not responsible for injury, property damage, or other consequential damages or damages to third parties arising directly or indirectly from an actual or alleged defect in material or workmanship of the product.

## Comment fonctionne votre capuchon de poteau solaire

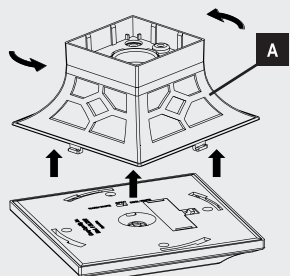
Le panneau solaire convertit l'énergie du soleil en électricité pendant la journée. La cellule photoélectrique allume automatiquement la lumière la nuit grâce à l'électricité stockée dans les piles. Il ne nécessite aucun câblage, car il utilise l'énergie solaire pour recharger les batteries, de sorte que le fonctionnement du luminaire solaire est gratuit.

### Performance

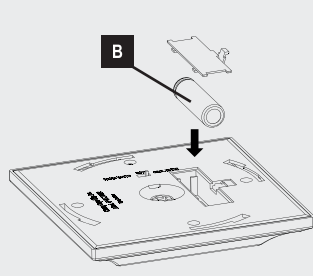
- La performance de la lumière dépendra de votre emplacement géographique, des conditions météorologiques et de la disponibilité saisonnière de la lumière solaire. Assurez-vous de placer le luminaire solaire dans un endroit exposé à la lumière directe du soleil.
- Évitez de placer le capuchon du poteau solaire dans des zones très ombragées, comme sous des arbres ou des bâtiments.
- Évitez de placer le capuchon du poteau solaire directement à côté d'autres sources de lumière, telles que des lampadaires ou des éclairages de porche. Cela pourrait provoquer l'extinction automatique de l'appareil.
- Laissez le luminaire recevoir au moins 24 heures de soleil pour se charger complètement.
- Retirez le film protecteur transparent du panneau solaire.

### Sélectionnez le mode de couleur claire :

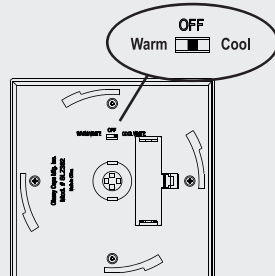
#### 1) Tourner pour retirer le couvercle



#### 2) Insérer la batterie

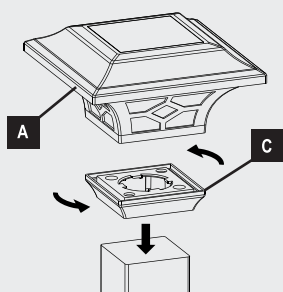


#### 3) Sélectionnez la couleur de la lumière

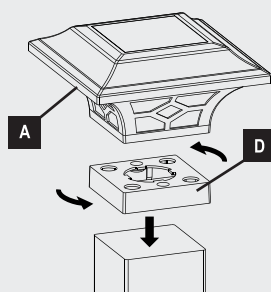


### Installation du chapeau de poteau :

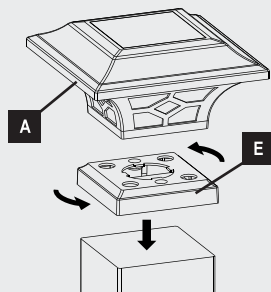
#### Installation de poteaux 2"x2"



#### Installation de poteaux 2.5"x2.5"



#### Installation de poteaux 3"x3"



**Appuyez fermement le luminaire sur le poteau. Aucun perçage ni matériel n'est requis.**

**Facultatif :** appliquez du calfeutrage de qualité extérieure sur le bord intérieur du luminaire pour plus de sécurité.

### Pour remplacer la pile (Environ tous les 2 à 3 ans)

- Tournez le couvercle solaire dans le sens inverse des aiguilles d'une montre pour le retirer de la base du capuchon.
- Remplacez la batterie par une nouvelle batterie rechargeable de 3,2 V. Assurez-vous que la polarité est correcte. (FIG.1)
- Laissez le luminaire recevoir au moins 24 heures de soleil pour se charger complètement.

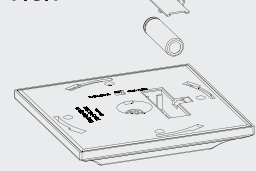
### Entretien

Nettoyez périodiquement le luminaire avec un chiffon doux et de l'eau tiède savonneuse.

### Pour remplacer la pile

Ce produit est garanti contre tout défaut de fabrication ou de matériaux au moment de l'achat pendant un an (à l'exclusion des piles). Si une défectuosité se produit, veuillez communiquer avec notre service à la clientèle au 1-866-460-4604 pour obtenir un soutien. Si des signes de défauts de matériaux ou de fabrication apparaissent pendant la période de garantie après la date d'achat, Classy Caps Mfg. Inc. réparera ou remplacera le produit à sa discrétion. Classy Caps Mfg. Inc. n'est pas responsable des blessures, des dommages matériels ou d'autres dommages consécutifs ou dommages à des tiers découlant directement ou indirectement d'un défaut réel ou allégué dans le matériau ou la fabrication du produit.

FIG.1



### Funcionamiento de la luminaria de energía solar para poste:

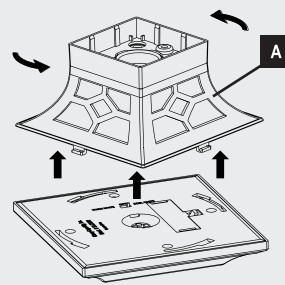
- El panel transforma la energía solar en electricidad durante el día. La célula fotocélula prende automáticamente la luz al anochecer gracias a la electricidad almacenada en las pilas. No requiere cables puesto que el sistema recarga las pilas con energía solar, por lo que el funcionamiento de dichas luminarias no cuesta nada.

### Actuación

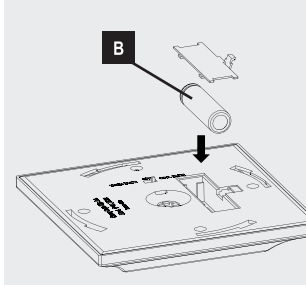
- El rendimiento de la luz dependerá de su ubicación geológica, las condiciones climáticas y la disponibilidad de luz solar estacional. Asegúrese de colocar el dispositivo solar en un lugar que reciba luz solar directa.
- Evite colocar la tapa del poste solar en áreas muy sombreadas, como debajo de árboles o edificios.
- Evite colocar la tapa del poste solar directamente al lado de otras fuentes de luz, como farolas o luces del porche. Esto puede hacer que el dispositivo se apague automáticamente.
- Deje que el dispositivo reciba un mínimo de 24 horas de luz solar para cargarse completamente.
- Retire la película protectora transparente del panel solar.

### Seleccione el modo de color de luz:

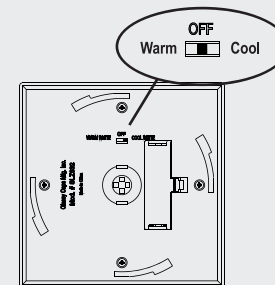
#### 1) Gire para quitar la tapa



#### 2) Inserte la batería

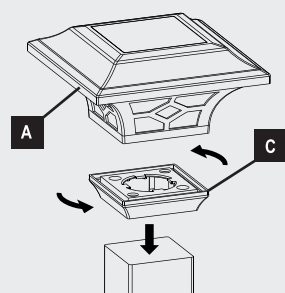


#### 3) Seleccione color de luz

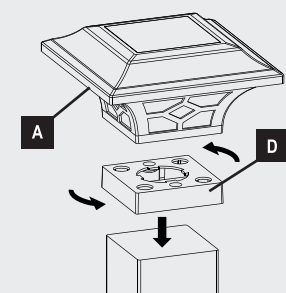


### Instalación de la luminaria para poste:

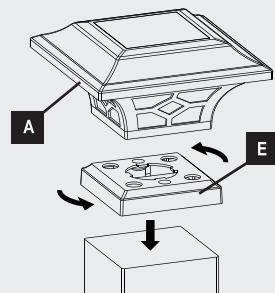
#### Instalación de postes de 2"x2"



#### Instalación de postes de 2.5"x2.5"



#### Instalación de postes de 3"x3"



**Presione firmemente el dispositivo contra el poste. No se requiere perforación ni hardware.**

**Opcional:** Aplique masilla exterior al borde interior del accesorio para mayor seguridad.

### Para cambiar las pilas: (aproximadamente 2-3 años)

- Gire la tapa solar en sentido antihorario para retirarla de la base de la tapa.
- Reemplace la batería con una nueva batería recargable de 3,2 V. Asegúrese de que la polaridad sea correcta. (FIG.1)
- Deje que el dispositivo reciba un mínimo de 24 horas de luz solar para cargarse completamente.

### Limpieza

Limpie periódicamente la lámpara con un paño suave y agua tibia y jabón.

### Garantía limitada de un año

Este producto está garantizado contra defectos de mano de obra o materiales en el momento de la compra durante un año (excluidas las baterías). Si ocurre un defecto, comuníquese con nuestra línea de servicio al cliente al 1-866-460-4604 para obtener servicio. Si aparece alguna evidencia de defectos en el material o la mano de obra dentro del período de garantía posterior a la fecha de compra, Classy Caps Mfg. Inc. reparará o reemplazará el producto a su elección. Classy Caps Mfg. Inc. no es responsable de lesiones, daños a la propiedad u otros daños consecuentes o daños a terceros que surjan directa o indirectamente de un defecto real o supuesto en el material o la mano de obra del producto.

FIG.1

