

DE ACHTUNG

Batterien:

1. Achten Sie darauf, dass Sie die Batterien richtig einlegen, entsprechend den (+) und (-) Zeichen auf den Batterien und dem Produkt.
2. Entnahme und Wechsel der Batterien sollte durch einen Erwachsenen oder unter Aufsicht eines Erwachsenen erfolgen.
3. Versuchen Sie nicht, nichtaufladbare Batterien aufzuladen.
4. Nutzen Sie keine wiederaufladbaren Batterien für dieses Produkt.
5. Verhindern Sie das Kurz-Schließen der Kontakte in dem Batteriefach oder in den Batterieklemmen.
6. Entfernen Sie verbrauchte Batterien aus dem Produkt.
7. Mischen Sie keine alten (gebrauchte) und neue Batterien oder Batterien unterschiedlicher Typs, z. B. wiederaufladbare, alkalische Batterien oder Batterien unterschiedlicher Marken.
8. Versuchen Sie nicht, batteriebetriebene Produkte durch Netzstrom zu laden oder andere separate Stromversorgung und versuchen Sie nicht, ein Teil dieses Produktes an die Stromversorgung anzuschließen.
9. Entsorgen Sie verbrauchte Batterien sicher und niemals in einem Feuer.
10. Entnehmen Sie die Batterien nach Gebrauch aus dem Produkt, wenn Sie es für einen längeren Zeitraum nicht nutzen.
11. Untersuchen Sie das Produkt regelmäßig auf Anzeichen von Schäden der elektrischen Teile und nutzen Sie es nicht weiter, bis der Schaden behoben ist.
12. Nutzen Sie nur Batterien des gleichen oder vergleichbaren Typs und nur solche, die für das Produkt empfohlen werden.
13. Bitte bewahren Sie diese Informationen für zukünftige Nutzung auf.

IT ATTENZIONE

Batterie:

1. Assicurarsi con particolare attenzione che le batterie siano installate correttamente, osservando i simboli (+) e (-) su batteria e prodotto.
2. La rimozione e la sostituzione delle batterie dovrebbero essere eseguite da un adulto o sotto la supervisione di un adulto.
3. Non tentare di ricaricare batterie non ricaricabili.
4. Non utilizzare batterie ricaricabili per questo prodotto.
5. Evitare di causare cortocircuiti nell'alloggiamento delle batterie o sui terminali delle batterie.
6. Rimuovere dal prodotto le batterie usate.
7. Non mescolare batterie vecchie (usate) e nuove o batterie di tipi diversi, ad esempio ricaricabili alcaline o batterie di diversa fattura/marca.
8. Non tentare di alimentare prodotti a batteria con l'introduzione di alimentazioni di rete o supplementari, e non tentare di connettere alcuna parte di questo prodotto alla rete elettrica principale.
9. Smaltire le batterie vecchie in sicurezza, e mai nel fuoco.
10. Togliere le batterie dal prodotto dopo l'utilizzo o in caso lo riponiate per un lungo periodo.
11. Esaminare periodicamente il prodotto per controllare segni di danneggiamento alle parti elettriche e non giocare con esso fino a quando il danno non sia stato esaminato accuratamente.
12. Utilizzare solo batterie dello stesso tipo o equivalenti a quelle raccomandate.
13. Si prega di conservare le informazioni suddette per riferimento futuro.

NL LET OP

Batterijen:

1. Let met speciale aandacht erop dat de batterijen correct gemonteerd worden, let daarbij op de (+) en (-) op de batterij en op het product.
2. Verwijderen en vervangen van de batterijen mogen uitsluitend door een volwassene gedaan worden, of onder toezicht van een volwassene.
3. Probeer "niet oplaadbare" batterijen NIET op te laden.
4. Gebruik geen oplaadbare batterijen voor dit product.
5. Voorkom kortsluiting van de contacten in het batterij compartiment.
6. Verwijder uitgeputte batterijen van het product.
7. Mix geen oude (gebruikte) en nieuwe batterijen of batterijen van verschillende typen, oplaadbare alkaline, of batterijen van verschillende merken.
8. Probeer niet producten die door batterijen worden gevoed om deze aan een externe voeding aan te sluiten, of aan het stroomnetwerk.
9. Verwijder de uitgeputte batterijen op een veilige manier, en gooi deze nooit in een vuur.
10. Verwijder de batterijen, als het product een langere periode niet wordt gebruikt.
11. Controleer het product periodiek op tekens van schade aan het elektrisch gedeelte, en gebruik het niet tot deze schade uitvoerig is beoordeeld.
12. Gebruik uitsluitend batterijen van hetzelfde of gelijkwaardig type zoals aanbevolen.
13. Bewaar bovenstaande info voor latere raadpleging.

RU Требования безопасности

Замена батареек:

1. Соблюдайте особую осторожность, чтобы обеспечить правильную установку батарей, соблюдение (+) и (-) меток на батарее и изделия.
2. Снятие и замена батарей должна осуществляться взрослым или под надзором взрослых.
3. Не пытайтесь перезарядить неаккумуляторные батареи.
4. Не используйте аккумуляторные батареи для этого продукта.
5. Избегайте короткого замыкания контактов в батарейном отсеке или клеммах аккумулятора.
6. Никогда не используйте продукт рядом с лестницей.
7. Никогда не используйте продукт в качестве переноски или подъемника, когда ребенок лежит или сидит на нем.
8. Не пытайтесь приводить в действие аккумуляторы с помощью сетевого питания или отдельных источников питания и не пытайтесь подключать какую-либо часть этого продукта к сети.
9. Утилизируйте отработанные батареи безопасно и никогда не бросайте батареи в огонь.
10. Извлеките батареи из устройства после использования или если не планируете использовать устройство в течении длительного времени.
11. Периодически проверяйте продукт на предмет повреждений электрических деталей и не играйте с ним до тех пор, пока повреждение не будет должным образом проверено.
12. Используйте только батареи того же или эквивалентного типа, которые рекомендованы.
13. Сохраните вышеуказанную информацию для дальнейшего использования.

Item Number 40167
Made in China
Fabriqué en Chine
© 2019 GME

8L

Yookidoo[®]
celebrating discovery



0-12 months

Achtung

1. Entfernen Sie die gesamte Verpackung und alle Verschlüsse bevor Sie das Produkt einem Kind geben.
2. Die Decke kann in kaltem Wasser in der Maschine gewaschen werden, wenn zuvor alle Spielzeuge entfernt wurden.
3. Einzeln waschen.
4. Auf der Leine oder an der Luft trocknen.
5. Nicht chemisch reinigen.
6. Alle übrigen Teile können mit einem feuchten Tuch gereinigt werden.
7. Styles und Farben können variieren.
8. Lassen Sie das Kind niemals unbeaufsichtigt. Schauen Sie immer auf das Kind während es das Produkt nutzt.
9. Von Feuer fernhalten!
10. Tragen Sie die Decke nicht, wenn das Kind darin liegt oder sitzt.

Attenzione

1. Smaltire interamente l'imballo e le fascette prima di dare il prodotto al bambino.
2. Il tappetino può essere lavato in lavatrice, in acqua fredda. Assicurarsi di rimuovere tutti i giochi prima del lavaggio.
3. Lavare separatamente.
4. Asciugare sul filo o all'aria.
5. Non lavare a secco.
6. Tutte le altre parti possono essere strofinate con un panno umido.
7. Colori e foggia possono variare.
8. Non lasciare mai il bambino senza sorveglianza. Tenere sempre il bambino a vista quando utilizza il prodotto.
9. Tenere lontano dal fuoco!
10. Non usare mai come trasportatore o ascen sore mentre il bambino è coricato o seduto.

Attentie

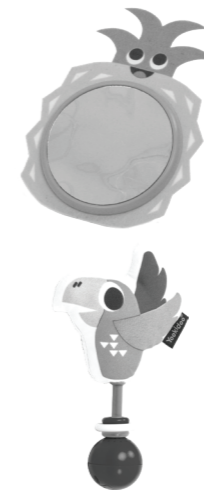
1. Verwijder alle verpakkingsmaterialen en bevestiging alvorens het te gebruiken.
2. Kleed kan machine gewassen worden koud water-haal wel eerst alle speeljes eraf, alvorens te wassen.
3. Was gescheiden.
4. Lijn of lucht droog.
5. Niet in de droger drogen.
6. Alle andere delen kunnen schoongemaakt worden met een vochtige doek.
7. Stijl en kleuren kunnen variëren.
8. Laat het kind nooit alleen, houd het kind altijd in zicht terwijl hij/zij zich in het product bevindt.
9. Houd weg van vuur.
10. Gebruik nooit als een drager, of til het product op terwijl het kind er in ligt of zit.

Внимание:

1. Удалите все упаковочные материалы и крепеж, прежде чем дать игрушку ребенку.
2. Коврик можно стирать в машине при 30 градусах - обязательно снимите все игрушки перед стиркой.
3. Стирать отдельно.
4. Сушите на веревке или в сушильной машине.
5. Не подвергать химчистке.
6. Все остальные детали можно протирать влажной тканью.
7. Стили и цвета могут отличаться.
8. Никогда не оставляйте ребенка без присмотра. Всегда держите ребенка в поле зрения.
9. Беречь от огня!

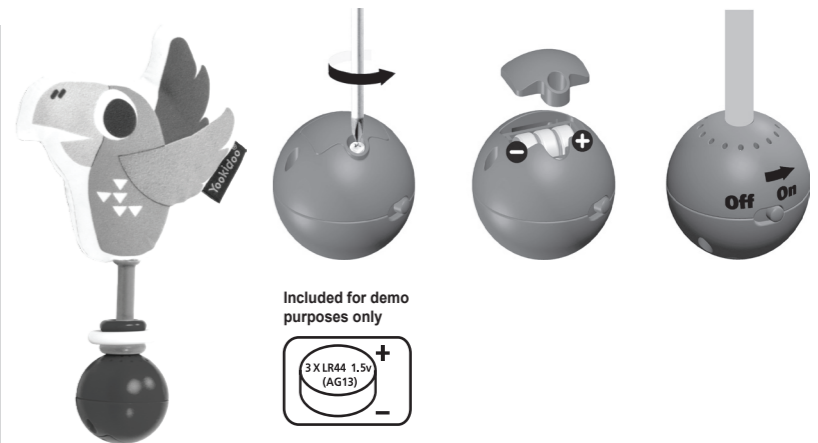
(en) Included

(fr) Inclus • (es) Incluido • (pt) Incluído
(de) Inbegriffen • (it) Incluso
(nl) Inclusief • (ru) В комплект входит



(en) Batteries

(fr) Piles • (es) Baterías • (pt) Baterias
(de) Batterien • (it) Batterie • (nl) Batterijen
(ru) Информация о батарейках



Included for demo purposes only



(en) Cleaning/Washing

(fr) Nettoyage/Lavage • (es) Limpieza/Lavado • (pt) Limpeza/Lavagem • (de) Reinigung/Wäsche
(it) Pulizia/Lavaggio • (nl) Reiniging/Wasserij • (ru) Стирка/Чистка изделия



FCC STATEMENT: This device complies with Part 15 of the FCC Rules. Operation is subject to the following two conditions:

- (1) this device may not cause harmful interference,
- and (2) this device must accept any interference received, including interference that may cause undesired operation.

WARNING: Changes or modifications to this unit not expressly approved by the party responsible for compliance could void the user's authority to operate the equipment.

NOTE: This equipment has been tested and found to comply with the limits for a Class B digital device, pursuant to Part 15 of the FCC Rules.

These limits are designed to provide reasonable protection against harmful interference in a residential installation.

This equipment generates, uses and can radiate radio frequency energy and, if not installed and used in accordance with the instructions,

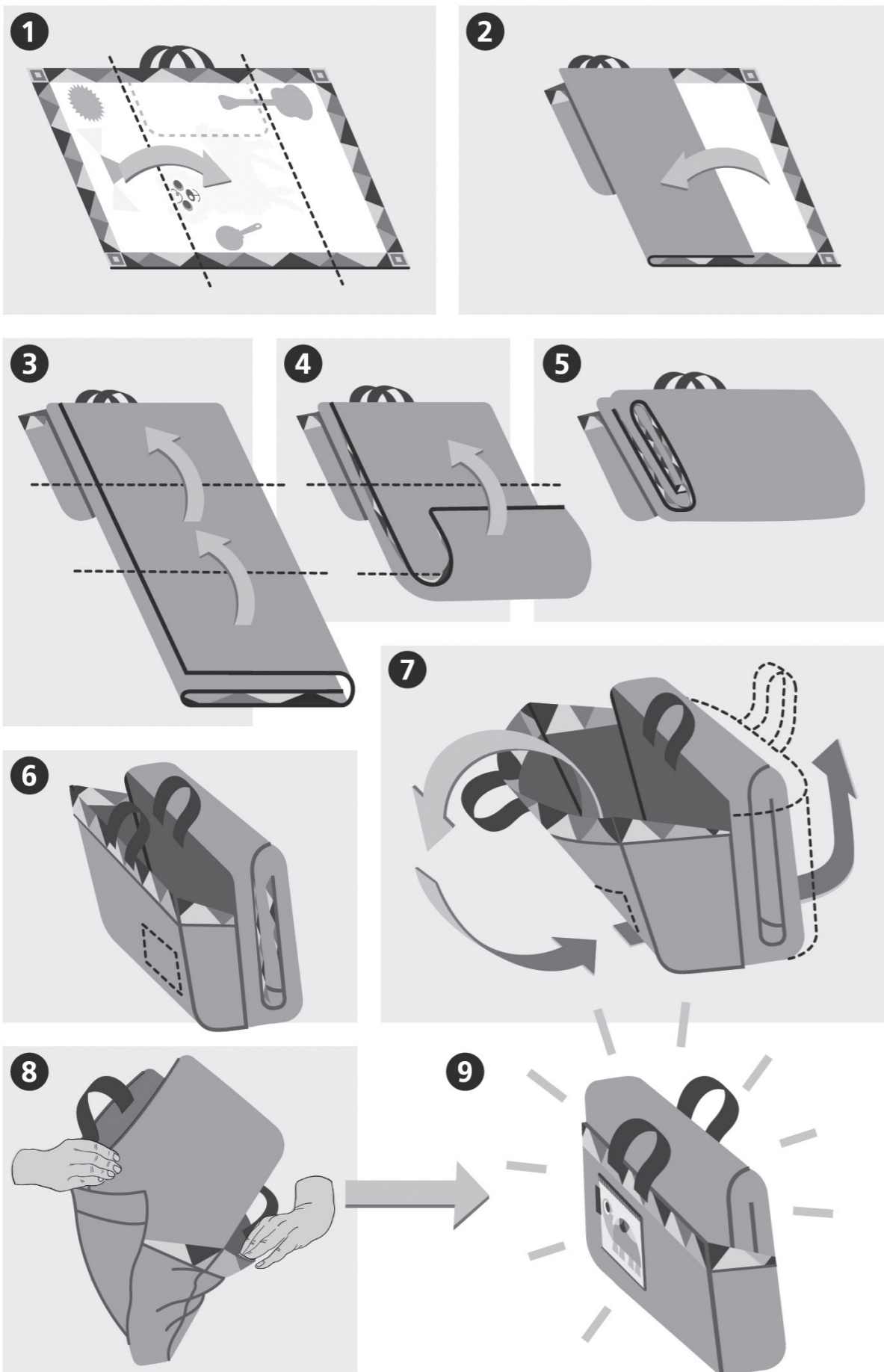
may cause harmful interference to radio communications. However, there is no guarantee that interference will not occur in a particular installation. If this equipment doesn't cause harmful interference to radio or television reception, which can be determined by turning the equipment off and on, the user is encouraged to try to correct the interference by one or more of the following measures:

- Reorient or relocate the receiving antenna.
- Increase the separation between the equipment and receiver.
- Connect the equipment into an outlet on a circuit different from that to which the receiver is connected.
- Consult the dealer or an experienced radio TV / technician for help.



(en) Playmat to Bag

(fr) Tapis dans son sac • (es) Manta de juegos en la bolsa • (pt) De Tapete de Atividades a saco
(de) Spieldecke mit integrierter Tasche • (it) Tappetino in una borsa
(nl) Speelkleed in de tas • (ru) Игровой коврик складывается в сумку

**EN WARNING****Batteries:**

1. Take special care to ensure batteries are inserted correctly, observing (+) and (-) marks on battery and product.
2. Removal and replacement of batteries should be carried out by an adult or under adult supervision.
3. Do not attempt to recharge non-rechargeable batteries.
4. Do not use rechargeable batteries for this product.
5. Avoid short-circuiting the contacts in the battery compartment or the battery terminals.
6. Remove exhausted batteries from product.
7. Do not mix old (used) and new batteries or batteries of different types, eg. rechargeable alkaline or batteries of a different make/brand.
8. Do not attempt to power battery products by the introduction of mains supply or separate power supplies, and do not attempt to plug any part of this product into the mains supply.
9. Dispose of exhausted batteries safely, and never dispose of batteries in a fire.
10. Remove batteries from product after use or if storing for long periods.
11. Periodically examine product for signs of damage to electrical parts and do not play with until damage has been properly examined.
12. Only use batteries of the same or equivalent type to those recommended.
13. Please retain the above information for future reference.

Attention:

1. Discard all packaging and fasteners before giving toy to child.
2. Mat can be machine washed cold water.
3. Wash separately.
4. Line or air dry.
5. Do not dry clean.
6. All other parts can be wiped clean with damp cloth.
7. Styles and colours may vary.
8. Never leave child unattended. Always keep child in view while in product.
9. Keep away from fire!
10. Never use as a carrier or lift while child is laying or seated.

FR AVERTISSEMENT**Batteries:**

1. Faire particulièrement attention à ce que les piles soient insérées correctement et que les polarités (+) et (-) entre la pile et le produit coïncident.
2. Le retrait ou le remplacement des piles doit être effectué par un adulte ou sous la surveillance d'un adulte.
3. Ne pas tenter de charger des piles non rechargeables.
4. Ne pas utiliser des piles rechargeables dans ce produit.
5. Ne pas court-circuiter les piles ou le compartiment à piles.
6. Retirer les piles usagées du produit.
7. Ne pas mélanger des piles anciennes avec des piles neuves ou piles de différents types (rechargeables/non rechargeables) ou les piles de marques différentes.
8. Ne pas essayer de faire fonctionner un produit fonctionnant à piles en le raccordant au secteur ou en le raccordant à tout autre dispositif électrique. Ne connecter aucun pièce de ce produit sur le secteur.
9. Se débarrasser des piles usagées correctement en les jetant dans les conteneurs prévus à cet effet. Ne jamais jeter de piles au feu.
10. Retirer les piles du produit si celui-ci n'est pas utilisé pendant une longue période.
11. Examiner régulièrement les parties électriques en vérifiant qu'elles ne soient pas endommagées et ne pas utiliser le produit tant qu'il n'a pas été correctement examiné.
12. Utiliser uniquement des piles de type identique ou équivalent à celles recommandées.
13. Conserver ces informations pour toute consultation ultérieure.

Attention:

1. Retirer les emballages et les attaches avant de donner le jouet à l'enfant.
2. Le tapis peut être lavé en machine, en programme froid. S'assurer que tous les jouets ont été retirés avant de laver le tapis.
3. Laver séparément.
4. Séchage sur fil ou à l'air libre.
5. Ne pas nettoyer à sec.
6. Toutes les autres parties du produit peuvent être lavées avec un chiffon humide.
7. Les styles et couleurs peuvent varier.
8. Ne pas laisser l'enfant sans surveillance. Toujours avoir l'enfant à portée de vue lorsqu'il joue avec le produit.
9. Tenir loin du feu ou tout forme de chaleur.
10. Ne pas transporter ou soulever lorsque l'enfant est allongé ou assis dedans.

ES ADVERTENCIA**Pilas:**

1. Asegúrese de que las pilas están insertadas correctamente, observando las marcas (+) y (-) en pilas y producto.
2. El reemplazo de las baterías debe ser realizado por un adulto o bajo la supervisión de un adulto.
3. No intente recargar baterías no recargables.
4. No utilice pilas recargables para este producto.
5. Evite cortocircuitar los contactos en el compartimento o en los terminales de las baterías.
6. Retire las pilas agotadas del producto.
7. No mezcle baterías usadas y nuevas o baterías de diferentes tipos (por ejemplo pilas alcalinas recargables o de marcas diferentes).
8. No intente encender las baterías con la introducción de una fuente o fuentes de alimentación separadas, y no intente conectar ninguna parte de este producto a la red.
9. Deseche las baterías agotadas de forma segura y nunca arroje las baterías al fuego.
10. Retire las pilas del producto después de su uso o si lo almacena durante períodos prolongados.
11. Examine periódicamente el producto para comprobar si hay daños en las piezas eléctricas y no lo utilice hasta que el daño haya sido examinado adecuadamente.
12. Sólo utilice pilas del mismo tipo o de tipo equivalente a las recomendadas.
13. Por favor, guarde la información anterior para referencias futuras.

Atención:

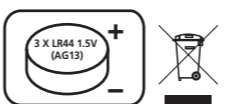
1. Deseche todo el embalaje y los cierres antes de dar el juguete al niño.
2. La alfombra puede lavarse a máquina en agua fría. Asegúrese de quitar todos los juguetes antes de lavarla.
3. Lávese por separado.
4. Secar tendido o al aire.
5. No limpiar en seco.
6. Todas las demás partes pueden limpiarse con un paño húmedo.
7. Estilos y colores pueden variar.
8. Nunca deje al niño desatendido. Siempre mantenga al niño a la vista mientras esté utilizando el producto.
9. Manténgalo alejado del fuego.
10. Nunca lo use como portador ni lo levante mientras el niño está acostado o sentado en él.

PT CUIDADO**Baterias:**

1. Tome cuidado especial para garantir que as baterias estão inseridas correctamente, observando as marcas (+) e (-) na bateria e no produto.
2. A remoção e substituição das baterias deverão ser feitas por um adulto ou sob a supervisão de um adulto.
3. Não tente recarregar baterias não-recarregáveis.
4. Não use baterias recarregáveis para este produto.
5. Evite curto-circuito dos contactos no compartimento ou terminais da bateria.
6. Remova as baterias usadas do produto.
7. Não misture baterias velhas (usadas) e novas ou baterias de tipos diferentes, por exemplo, alcalina recarregável ou baterias de outro tipo ou outra marca.
8. Não tente ligar produtos que funcionam a bateria na rede eléctrica ou em fonte de alimentação separada, e não tente ligar qualquer parte deste produto na rede eléctrica.
9. Elimine as baterias usadas de forma segura e nunca as jogue no fogo.
10. Retire as baterias do produto após o uso ou se pretende armazenar por longos períodos.
11. Examine periodicamente o produto quanto a sinais de danos aos componentes eléctricos até que o dano tenha sido devidamente examinado.
12. Utilize apenas baterias do mesmo tipo ou equivalentes àsquelas recomendadas.
13. Por favor, guarde as informações acima para referência futura.

Atenção:

1. Descarte todas as embalagens e fechos antes de dar o brinquedo para a criança.
2. O colchão pode ser lavado na máquina, em água fria - certifique-se de tirar todos os brinquedos antes de lavar.
3. Lave separadamente.
4. Estenda ou deixe secar ao ar livre.
5. Não lave a seco.
6. Todas as outras peças podem ser limpas com um pano húmido.
7. Estilos e cores podem variar.
8. Nunca deixe a criança sozinha. Mantenha a criança à vista enquanto estiver a brincar com o produto.
9. Mantenha longe do fogo!
10. Nunca use para transportar ou levantar a criança que está deitada ou sentada.



- Requires 3 X LR44 1.5v (AG13) batteries, included for demo purposes only.
- Fonctionne avec 3 piles de type LR44 1.5v (AG13), incluses uniquement pour la démonstration.
- Requiere 3 baterías LR44 1.5v (AG13), incluidas para fines de demostración solamente.
- Requer 3 baterias 1.5V LR44 (AG13), incluidas apenas para fins de demonstração.

- Für den Betrieb sind drei LR44 1.5v (AG13) Batterien erforderlich. Die im Lieferumfang enthaltenen Batterien eignen sich ausschließlich für Demonstrationszweck e.
- Richiede 3 batterie LR44 1.5v (AG13), incluse solo a fine dimostrativo.
- Drie LR44 1.5v (AG13) batterijen zijn vereist, alleen inbegrepen voor demo's.
- Необходимы 3 батарейки LR44 1.5v (AG13), которые добавлены в игрушку только для демонстрации.

Item number: 40167
Made in China © 2019
All Rights Reserved, GME
Fabriqué en chine © 2019
tous droits réservés, GME

This product meets or exceeds
ASTM F963
Ce produit répond aux normes de sécurité
ASTM F963 ou excède celles-ci.

www.yookidoo.com

8L



28.10.19

Included for demo purposes only.