



FR DIFFUSEUR ET STATION D'ALIMENTATION
EN MIST SPRAYING DIFFUSER & POWER SUPPLY BASE
ES CON DIFUSOR DE ROCIADO Y BASE DE ALIMENTACIÓN
IT NEBULIZZATORE E UNITÀ DI ALIMENTAZIONE
PT DIFUSOR DE NEBLINA E BASE DE ALIMENTAÇÃO
DE NEBELSPRÜHDIFFUSOR&STROMVERSORGUNGBASIS
NL GEURVERSPREIDER EN VOEDINGSEENHEID
PL DYFUZOR DO ROZPYLANIA MGIELKI I PODSTAWA ZASILAJĄCA

BBI_NEBIA/NEBIASE_0220_Ve6

MODE D'EMPLOI

LISEZ COMPLÈTEMENT CE MANUEL D'UTILISATION AVANT D'UTILISER CET APPAREIL ET CONSERVEZ CE LIVRET POUR VOUS Y RÉFÉRER ULTÉRIEUREMENT

OPERATING INSTRUCTIONS

PLEASE READ THIS USER MANUAL CAREFULLY BEFORE OPERATING THIS UNIT AND RETAIN FOR FUTURE REFERENCE

INSTRUCCIONES DE FUNCIONAMIENTO

LE ROGAMOS QUE LEA INTEGRAMENTE EL MANUAL DE USUARIO ANTES DE UTILIZAR EL EQUIPO Y QUE CONSERVE ESTE FOLLETO PARA PODER CONSULTARLO EN EL FUTURO.

ISTRUZIONI D'USO

PRIMA DI UTILIZZARE L'APPARECCHIO, LEGGERE PER INTERO IL PRESENTE MANUALE E CONSERVARLO PER CONSULTAZIONI FUTURE.

INSTRUÇÕES DE FUNCIONAMENTO

LEIA TODO O MANUAL DE UTILIZADOR ANTES DE TRABALHAR COM ESTA UNIDADE E GUARDE O FOLHETO PARA REFERÊNCIA FUTURA.

BEDIENUNGSANLEITUNG

BITTE LESEN SIE DIESE BEDIENUNGSANLEITUNG VOR INBETRIEBNAHME SORGFÄLTIG UND BEWAHREN SIE SIE ZUM SPÄTEREN NACHSCHLAGEN AUF.

HANDLEIDING

GELIEVE DEZE GEBRUIKSAANWIJZING GOED DOOR TE NEMEN VOOR U HET TOESTEL IN GEBRUIK NEEMT EN BEWAAR HET ZODAT U HET LATER NOG KAN RAADPLEGEN.

ISTRUKCJA OBSŁUGI

PRZED UŻYCIEM URZĄDZENIA NALEŻY UWAGNIE PRZECZYTAĆ NINIEJSZĄ INSTRUKCJĘ OBSŁUGI I ZACHOWAĆ JĄ DO PÓŹNIEJSZEGO WGLĄDU.

Fabricant : Bigben Interactive FRANCE
 396, Rue de la Voyette, C.R.T. 2, Fretin, CS90414 - 59814 Lesquin Cedex, France
Bigben Interactive DEUTSCHLAND GmbH
 Walter Gropius Str. 28, 50126 Bergheim, Deutschland
Bigben Interactive Belgium s.a./n.v.
 Waterloo Office Park / Bâtiment H
 Driève Richelle 161 bte 15 1410 Waterloo, Belgium
Bigben Interactive NEDERLAND bv.
 3-Gravelandsweg 80, 1217 LW Hilversum, Nederland
Bigben Interactive SPAIN S.L.
 C/ Musgo 5, 7ª planta, 28023 Madrid, Spain
Bigben Interactive ITALIA s.r.l
 Corso Sempione 211, 20095 Legnano - MI, Italia
FABRIQUÉ EN CHINE / MADE IN CHINA

HOTLINE FRANCE, du lundi au vendredi (sauf jours fériés) : 9h00-19h00 ou sav.audio@bigben.fr

DEUTSCHLAND, Montag bis Freitag von 09:00 bis 18:00 Uhr (außer an Feiertagen)
 Tel.: 02271-9047997
 Mail: support@bigben-interactive.de
BELGIË, customerservice@bigben-interactive.be
NEDERLAND, customerservice@bigben-interactive.nl
ESPAÑA, sat@bigbeninteractive.es
ITALIA, support@bigbeninteractive.it

www.bigben.eu

Démarrage

- Enlevez l'appareil du carton d'emballage.
- Enlevez tous les matériaux d'emballage du produit.
- Placez les matériaux d'emballage dans le carton puis rangez-le ou jetez-le dans un endroit approprié.

Avertissements et précautions de sécurité

Lisez et comprenez toutes les instructions avant d'utiliser ce produit. Si un dommage est causé par un non-respect des instructions, la garantie ne couvrira pas un tel dommage.

Sécurité



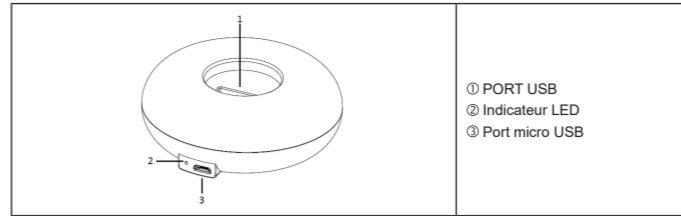
- Avertissement**
- Ne retirez jamais le boîtier de cet appareil.
 - Ne lubrifiez jamais aucun composant de cet appareil.
 - Ne placez jamais cet appareil sur un autre équipement électrique.
 - Veillez à ce que l'appareil ne soit pas exposé à la lumière directe du soleil, à une flamme nue ni à une source de chaleur.
 - Ne regardez jamais directement le faisceau laser à l'intérieur de cet appareil.
 - Veillez à toujours pouvoir accéder facilement au câble d'alimentation, à la fiche ou à l'adaptateur pour débrancher l'appareil de l'alimentation.
 - Veillez à ce qu'il n'y ait aucun objet à moins de 10 cm tout autour de l'appareil afin de permettre une ventilation suffisante.
 - Veillez à ce que les ouvertures de ventilation ne soient jamais obstruées par des objets, par exemple un journal, une nappe, des rideaux, etc.
 - Aucune source de flamme nue, par exemple une bougie allumée, ne doit être placée sur cet appareil.
 - Veillez au respect de l'environnement lors de la mise au rebut des piles.
 - L'appareil doit être utilisé dans des climats tempérés.
 - N'utilisez pas cet appareil à proximité d'un point d'eau.

1. Lisez ces instructions.
2. Conservez ces instructions.
3. Prenez en compte tous les avertissements.
4. Respectez toutes les instructions.
5. Nettoyez l'appareil exclusivement avec un chiffon sec.
6. Disposez le câble de manière à ce qu'il ne puisse pas être piétiné ou écrasé, notamment au niveau de la fiche, de la prise de courant et du connecteur de branchement sur l'appareil.
7. Utilisez uniquement les pièces de rechange/accessoires spécifiés par le fabricant.
8. Débranchez l'appareil durant les orages et avant toute période d'inutilisation prolongée.
9. Toute réparation doit être confiée à un réparateur qualifié. Faites systématiquement réviser le produit s'il a été endommagé de quelque manière que ce soit, par exemple si son câble d'alimentation ou sa fiche est endommagé, si un liquide s'est déversé sur l'appareil, si des objets sont tombés dessus, si l'appareil a été exposé à la pluie ou à l'humidité, s'il ne fonctionne plus correctement ou s'il est tombé.
10. Si la prise d'alimentation ou le coupleur de l'unité est utilisé comme système de déconnexion, le système de déconnexion doit rester facilement accessible.
11. Les piles (ou bloc de piles ou batterie) ne doivent pas être exposées à une chaleur excessive, comme la lumière du soleil, le feu, etc.
12. La plaque signalétique se trouve sous l'appareil.

Arrêt automatique au bout de 2 heures.

④ 4e pression : Arrêt

Station d'alimentation pour NEBIA



Fonctionnement (NEBIASE uniquement) :

La station d'alimentation est conçue pour être utilisée exclusivement avec les appareils NEBIA (diffuseurs USB).

Avant de l'utiliser, veuillez la charger.

Branchez le diffuseur NEBIA dans le port USB ③, puis mettez le diffuseur NEBIA en route pour le faire fonctionner.

Chargement de la station d'alimentation (NEBIASE uniquement)

- Un câble micro USB fourni permet de charger la station d'alimentation. Le câble micro USB doit être branché sur la station, et l'autre extrémité doit être connectée à une source d'alimentation, comme un ordinateur ou une prise secteur, à l'aide d'un adaptateur CA (non fourni).
- L'indicateur LED ROUGE ② sur le côté du port micro USB est allumé et clignote durant le chargement.
- L'indicateur LED ROUGE restera allumé une fois le chargement terminé (au bout d'environ 1 à 2 heures).

Spécifications :

- Batterie : 400 mAh (NEBIASE uniquement)
- Entrée : 5 V/1 A
- Sortie : 5 V/1 A (NEBIASE uniquement)
- Dimensions : Ø30 x H 140 mm
- Alimentation : prise USB.

Remarques :

- Afin d'économiser l'énergie, lorsque l'appareil n'émet aucune sortie sonore pendant un certain temps, il se mettra automatiquement en mode de veille. Il peut alors être remis en marche en utilisant à nouveau le bouton d'alimentation
- Ne pas éliminer les appareils électriques et électroniques dans les déchets ménagers.
- Les apporter à un point de collecte.

Certaines pièces contenues dans ces appareils peuvent être dangereuses pour la santé et pour l'environnement.

Fabriqué en Chine

Importé par BIGBEN INTERACTIVE SA

396, Rue de la Voyette

CR12 - FRETIN

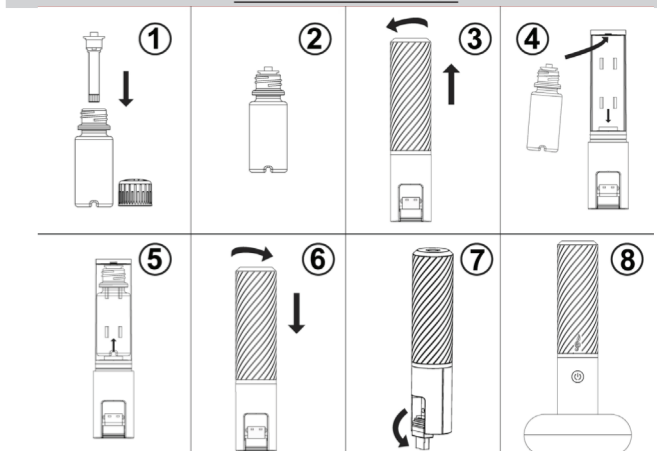
CS 90414

59814 LESQUIN Cedex - France

www.bigben.eu



PRECAUTIONS FOR USE



- 1 & 2 Please put in the right position the reducer and insert the stick inside the hole of this reducer.
- 3 Remove the top cover by sliding it up.
- 4 & 5 Insert the bottle of essential oil by pushing the platform down.
- 6 Close the cover by sliding it down.
- 7 Pull out the USB.
- 8 Plug the diffuser into a USB port to use it.

WARNING

- When in use, keep the diffuser upright.
- Remove the bottle of oil from the diffuser when travelling.
- Use a cotton swab to clean the mist plate frequently.
- Use a cleaning solution to clean the product periodically.
- Use only oils suitable for being diffused.

OPERATION

④ 1st press: 30 second interval, 30 minute timer mode.

① Red indicator light is on.

*Start with 1 second burst.

*Burst every 30 seconds.

30 minutes auto off.

④ 2nd press: 2 minute interval, 2 hour timer mode.

① Blue indicator light is on.

*Start with 1 second burst.

*Burst every 2 minutes.

2 hours auto off.

④ 3rd press: 5 minute interval, 2 hour timer mode.

① Green indicator light is on.

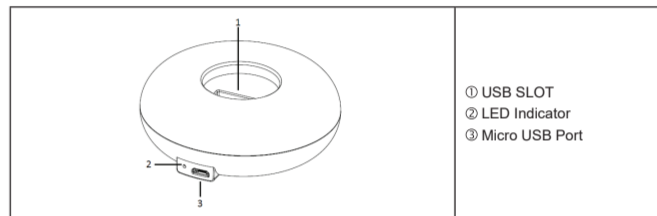
*Start with 1 second burst.

*Burst every 5 minutes.

2 hours auto off.

④ 4th press: OFF

NEBIA power supply base



Operation (NEBIASE only):

The power supply base is for use with NEBIA (USB diffusers) only.

Before you use it, please charge it.

Plug the NEBIA into the USB slot ③, then turn on the NEBIA to make it work.

Charging power supply base (NEBIASE only)

- A Micro USB cable is included to charge this base. The Micro USB must be connected to the base and the other end must be connected to a power source like your computer or your wall socket using an AC adaptor (not included).
- The RED LED light ② on the side of the Micro USB port is on and flashes during charging.
- The RED LED light will stay on when it is fully charged (approximately 1-2 hours).

Specifications:

- Battery: 400mAh (NEBIASE only)
- Input: 5V/1A
- Output: 5V/1A (NEBIASE only)
- Dimensions: Ø30 x H 140 mm
- Operated by USB plug.

Remarks:

- In order to save energy when the unit has no sound output for a while, the unit will be switched stand-by automatically. It can be switched ON by using the POWER selector again.
- Don't dispose of the electrical and electronic appliances in the regular waste disposal.
- Take them to a collection point.
- Some components in these appliances may be hazardous to health and the environment.

Made in China

Imported by BIGBEN INTERACTIVE SA

396, Rue de la Voyette

CR12 - FRETIN

CS 90414

59814 LESQUIN Cedex - France

www.bigben.eu








Respect de l'environnement



Votre produit est conçu et fabriqué avec des matériaux et composants de haute qualité qui peuvent être recyclés et réutilisés.



Lorsque le symbole d'une poubelle barrée sur roues se trouve sur un produit, cela signifie que le produit est couvert par la Directive Européenne 2002/96/CE. Veuillez vous informer du système local de collecte séparée pour les produits électriques et électroniques. Veuillez agir selon les règles locales et ne jetez pas vos anciens produits avec les ordures ménagères. En assurant l'élimination de ce produit, vous aidez également à prévenir les conséquences potentiellement négatives pour l'environnement et la santé humaine.

 CAUTION RISK OF ELECTRIC SHOCK DO NOT OPEN ATTENTION RISQUE DE CHOC ELECTRIQUE NE PAS OUVRIRE	Alimentation en courant continu	
	Usage intérieur uniquement	
	Le symbole de l'éclair à pointe de flèche inscrit au sein d'un triangle équilatéral constitue une mise en garde destinée à alerter l'utilisateur quant à la présence de tensions électriques secteur à l'intérieur du produit, qui peuvent engendrer un risque d'électrocution.	
	Le point d'exclamation dans un triangle indique la présence, dans la documentation qui accompagne l'appareil, de consignes d'utilisation et d'entretien (réparation) importantes.	

REMARQUES :

N'essayez pas d'ouvrir le panneau arrière ou l'adaptateur secteur, car l'ouverture ou le retrait des panneaux vous exposeront à des tensions dangereuses et autres sources de dangers. De plus, les réparations possibles par un professionnel agréé ne pourraient plus être effectuées. L'appareil ne contient aucune pièce pouvant être réparée par l'utilisateur.

Cet appareil numérique ne dépasse pas les limites applicables aux équipements de classe B en termes d'émissions de bruit radioélectrique telles que définies par les règlements sur les interférences radio d'Industrie Canada. Ces limites sont conçues pour fournir une protection raisonnable contre les interférences nocives dans un environnement résidentiel.

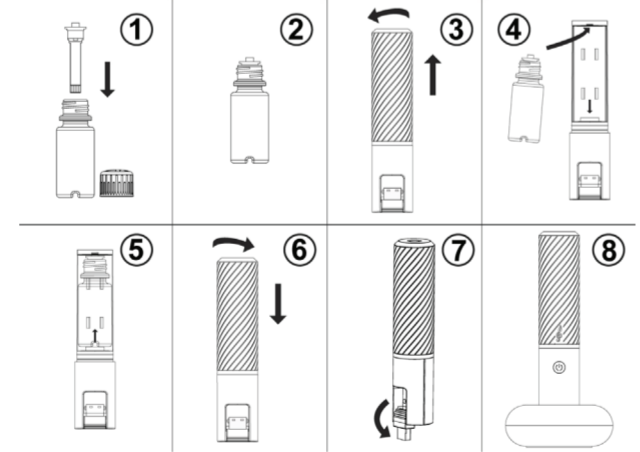
- N'utilisez pas les produits si l'un d'entre eux est endommagé.
- Gardez-le suffisamment éloigné des sources de chaleur telles que les cuisinières, les fours ou les flammes nues.
- N'exposez pas le produit à des températures extrêmes, à de fortes variations de températures, à la lumière directe du soleil ou à l'humidité.
- Ne jetez pas ou ne laissez pas tomber le produit.

Contenu du coffret

Vérifiez et identifiez le contenu de l'emballage :

- NEBIA : Diffuseur USB
- NEBIASE : station d'alimentation pour diffuseur USB + diffuseur USB
- Un ballonnet à insérer dans la bouteille d'huile essentielle
- Bouteille d'huile
- Câble de recharge micro USB : 1 élément (le câble USB n'est fourni que pour NEBIASE)
- Notice d'utilisation

PRÉCAUTIONS D'EMPLOI



- 1 et 2 Veuillez ajuster la position du réducteur transparent si besoin et y insérer la tige fournie nécessaire à la diffusion.
- 3 Retirez le couvercle supérieur en le faisant glisser vers le haut.
- 4 et 5 Insérez la bouteille d'huile essentielle en poussant la plateforme vers le bas.
- 6 Fermez le couvercle en le faisant glisser vers le bas.
- 7 Sortez la prise USB.
- 8 Branchez le diffuseur à un port USB pour l'utiliser.

AVERTISSEMENT

- Gardez le diffuseur droit lorsqu'il est en fonctionnement.
- Retirez la bouteille d'huile du diffuseur lorsque vous le transportez.
- Nettoyez fréquemment la plaque du diffuseur à l'aide d'un coton-tige.
- Nettoyez périodiquement le produit à l'aide d'une solution nettoyante.
- N'utilisez que des huiles compatibles pour une utilisation dans un diffuseur.

FONCTIONNEMENT

- ④ 1re pression : Mode à intervalles de 30 secondes sur une période de 30 minutes.
- ① L'indicateur lumineux rouge est allumé.
- *Démarré avec une pulvérisation d'1 seconde.
- * Pulvérisation toutes les 30 secondes.
- Arrêt automatique au bout de 30 minutes.
- ④ 2e pression : Mode à intervalles de 2 minutes sur une période de 2 heures.
- ① L'indicateur lumineux bleu est allumé.
- *Démarré avec une pulvérisation d'1 seconde.
- * Pulvérisation toutes les 2 minutes.
- Arrêt automatique au bout de 2 heures.
- ④ 3e pression : Mode à intervalles de 5 minutes sur une période de 2 heures.
- ① L'indicateur lumineux vert est allumé.
- *Démarré avec une pulvérisation d'1 seconde.
- * Pulvérisation toutes les 5 minutes.



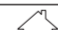


Care of the environment



Your product is designed and manufactured with high quality materials and components, which can be recycled and reused.



When this crossed-out wheeled bin symbol is attached to a product it means that the product is covered by the European Directive 2002/96/EC. Please inform yourself about the local separate collection system for electrical and electronic products. Please act according to your local rules and do not dispose of your old products with your normal household waste. Correct disposal of your old product helps to prevent potential negative consequences for the environment and human health.

 CAUTION RISK OF ELECTRIC SHOCK DO NOT OPEN ATTENTION RISQUE DE CHOC ELECTRIQUE NE PAS OUVRIRE	DC Power Supply	
	For Indoor use only	
	The lightning symbol inside an equilateral triangle warns the user of the presence inside the product of uninsulated hazardous electric voltages powerful enough to represent an electrocution risk.	
	The exclamation point within a triangle indicates the presence of important operating and maintenance (servicing) instructions in the literature accompanying the unit.	

NOTES:

Please do not attempt to open the back cover or power adapter as opening or removing the covers may expose you to dangerous voltage or other hazards, and will also cause the restricted servicing to be disabled: there are no user servicing components inside.

This digital apparatus does not exceed the Class B limits for radio noise emissions from digital apparatus as set out in the Radio Interference Regulations of Industry Canada. These limits are designed to provide reasonable protection against harmful interference in a residential installation.

- Do not use the products if one is damaged.
- Maintain a sufficient distance from sources of heat such as hob, ovens or naked flames.
- Do not expose them to extreme temperatures, strong temperature fluctuations, direct sunlight or moisture.
- Do not drop or allow them to fall.

What's in the box?

Check and identify the contents of your package:

- NEBIA: USB diffuser
- NEBIASE: power supplier for USB Diffuser + USB diffuser
- One stick to insert into the bottle of essential oils
- Bottle of oil
- Micro USB charging cable: 1 pc (USB cable is provided for NEBIASE only)
- Instruction manual

Primeros pasos

- Saque el aparato del embalaje.
- Retire todo el material de embalaje del producto.
- Coloque el material de embalaje dentro de la caja y deséchelo todo de forma segura.

Medidas de seguridad y advertencias

Lea y entienda las instrucciones antes de usar este producto. Si el producto resultara dañado por incumplimiento de las instrucciones, la garantía quedaría anulada.

Seguridad

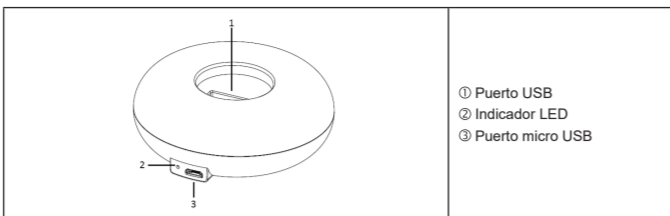
- Advertencia**
- No abra nunca la carcasa de este aparato.
 - No lubrique nunca ninguna de las piezas de este aparato.
 - No coloque nunca este aparato sobre otros equipos eléctricos.
 - Mantenga este aparato alejado de la luz directa del sol o de fuentes de calor.
 - No mire nunca directamente al rayo láser ubicado dentro del aparato.
 - Compruebe que el cable, el enchufe o el adaptador para desconectar este aparato de la toma de corriente son fácilmente accesibles.
 - Deje una distancia mínima de 10 cm alrededor del aparato para que haya suficiente ventilación.
 - La ventilación no debe obstruizarse cubriendo los orificios de ventilación con objetos como periódicos, manteles, cortinas, etc.
 - No deben colocarse sobre el aparato llamas abiertas, como velas encendidas.
 - Deberán tenerse en cuenta los aspectos medioambientales al eliminar las pilas.
 - Use el aparato en climas moderados.
 - No use este aparato cerca del agua.

1. Lea estas instrucciones.
2. Conserve estas instrucciones.
3. Preste atención a todas las advertencias.
4. Siga todas las instrucciones.
5. Limpie el aparato solo con un paño seco.
6. Coloque el cable de alimentación de forma que no se pueda pisar o pinzar, especialmente a la altura de los enchufes, tomas de corriente y otros puntos de salida del aparato.
7. Use solo complementos/accesorios recomendados por el fabricante.
8. Desenchufe el aparato cuando haya tormentas eléctricas o si no va a utilizarse durante largos periodos de tiempo.
9. El aparato debe ser reparado siempre por personal autorizado. Lleve el aparato a reparar si alguno de los siguientes elementos han sufrido daños: cuando el cable de alimentación o el enchufe están deteriorados, si le ha caído líquido o algún objeto se ha introducido en su interior, si ha quedado expuesto a la lluvia o a la humedad, si no funciona con normalidad o se ha caído al suelo.
10. Cuando se use el enchufe de la TOMA DE CORRIENTE o el acoplador del aparato como sistema de desconexión, el dispositivo de desconexión debe estar siempre fácilmente accesible.
11. Las pilas (pack de pilas o pilas instaladas) no deben estar expuestas al calor excesivo, a la luz del sol, al fuego o similares
12. La placa identificativa está situada en la parte de abajo del aparato.

Apagado automático al cabo de 2 horas.

- ① Pulsar por 4.^ª vez: apagado

Base de alimentación NEBIA



Funcionamiento (solo NEBIASE):

La base de alimentación está prevista solo para usarla con NEBIA (difusores USB).

Cárguela antes de usarla.

Conecte el NEBIA en el puerto USB ① y, a continuación, encienda el NEBIA para ponerlo en marcha.

Cargar la base de alimentación (solo NEBIASE)

- Se incluye un cable micro USB para cargar la base. El micro USB debe conectarse a la base, y el otro extremo debe enchufarse a una fuente de alimentación, como un ordenador, o una toma de corriente utilizando un adaptador de CA (no incluido).
- El LED ROJO ② al lado del puerto micro USB se enciende, y parpadea durante la carga.
- El LED ROJO permanece encendido cuando la batería está cargada completamente (aproximadamente 1-2 horas).

Especificaciones:

- Batería: 400 mAh (solo NEBIASE)
- Entrada: 5 V/1 A
- Salida: 5 V/1 A (solo NEBIASE)
- Dimensiones: Ø30 x Al. 140 mm
- Funciona solo mediante conector USB.

Nota:

- Para ahorrar energía, si el aparato cesa su actividad durante rato, se apagará y entrará en modo standby automáticamente. Se puede volver a encender mediante el botón de ENCENDIDO.
- No tire los aparatos eléctricos o electrónicos a la basura normal.
- Lleve este material al punto de reciclado.

Algunas piezas de estos aparatos pueden ser dañinas para la salud o el medio ambiente.

Fabricado en China

Importado por BIGBEN INTERACTIVE SA

396, Rue de la Voyette

CR12 - FRETIN

CS 90414

59814 LESQUIN Cedex - Francia

www.bigben.eu



Cuidado del medioambiente

Este producto está diseñado y fabricado con materiales y componentes de alta calidad que pueden reciclarse o reutilizarse.

Quando el producto posee el símbolo de un contenedor con ruedas tachado significa que se encuentra conforme con la Directiva europea 2002/96/CE. Infórmese sobre el sistema local de recolección separado de productos eléctricos y electrónicos. Siga la normativa local y no deseche los productos usados junto con los residuos domésticos. Una eliminación correcta de este producto ayuda a evitar las consecuencias negativas para el medioambiente y la salud humana.

	Alimentación por Corriente Continua	
	Solo para uso en interiores	
	El símbolo del relámpago con punta de flecha dentro de un triángulo equilátero constituye una advertencia destinada a avisar al usuario de la presencia de tensiones eléctricas dentro del producto, que pueden provocar un riesgo de electrocución.	
	El signo de exclamación dentro de un triángulo indica la presencia de instrucciones importantes para el manejo y el mantenimiento (reparación) en la documentación que se adjunta al aparato.	

NOTAS:

- No intente abrir la tapa trasera del adaptador de corriente, ya que la apertura o retirada de las tapas podría provocar la exposición a una tensión peligrosa o a otros riesgos, y además anularía el mantenimiento restringido: en su interior no hay ningún componente que pueda ser reparado por el usuario.
- Este aparato digital no supera los límites de la clase B en relación con emisiones de ruido radioeléctrico del aparato digital, establecidos en las Normativas sobre Interferencias de Radio de la Industria de Canadá. Estos límites se han establecido para ofrecer una protección razonable contra las interferencias perjudiciales en una instalación residencial.
- No utilice los productos si alguno está dañado.
- Mantenga una distancia suficiente respecto a fuentes de calor como cocinas, hornos o llamas abiertas.
- No los exponga a temperaturas extremas, a fuertes cambios de temperatura, a la luz directa del sol ni a la humedad.
- No los tire ni permita que se calgan.

Contenido de la caja

Compruebe e identifique el contenido del embalaje:

- NEBIA: Difusor USB
- NEBIASE: fuente de alimentación para difusor USB + difusor USB
- Una varilla para introducir en el frasco de aceites esenciales
- Frasco de aceite
- Cable de carga micro USB: 1 ud. (el cable USB se suministra solo para el NEBIASE)
- Manual de instrucciones

IT

Operazioni preliminari

- Estrarre l'apparecchiatura dalla confezione.
- Rimuovere tutti i materiali di imballaggio dal prodotto.
- Rimettere i materiali di imballaggio nella confezione o smaltirli in modo adeguato.

Avvertenze di sicurezza ed altre informazioni

Leggere con attenzione tutte le istruzioni prima di utilizzare questo prodotto. La garanzia decade in caso di danni causati dalla mancata osservanza delle istruzioni.

Sicurezza

- Avvertenze**
- Non rimuovere l'alloggiamento dell'apparecchiatura.
 - Non lubrificare nessun componente dell'apparecchiatura.
 - Non posizionare l'apparecchiatura sopra altri dispositivi elettrici.
 - Tenere l'apparecchiatura lontana dalla luce solare diretta, da fiamme libere e da sorgenti di calore.
 - Non guardare direttamente il raggio laser all'interno di questo apparecchio.
 - Assicurarsi di poter sempre raggiungere facilmente il cavo di alimentazione, la spina o l'adattatore per scollegare l'apparecchio dall'alimentazione elettrica.
 - Lasciare intorno all'apparecchio uno spazio libero di almeno 10 cm per garantire una corretta ventilazione.
 - Non ostruire le aperture di ventilazione con oggetti come giornali, tovaglie, tende, ecc.
 - Non posizionare sull'apparecchio fonti di fiamme libere, ad esempio candele accese.
 - Assicurarsi di smaltire le batterie nel rispetto dell'ambiente.
 - Questo apparecchio deve essere utilizzato in climi temperati.
 - Non utilizzare l'apparecchiatura vicino all'acqua.

1. Leggere queste istruzioni.
2. Conservare queste istruzioni.
3. Rispettare tutte le avvertenze.
4. Seguire tutte le istruzioni.
5. Pulire solo con un panno asciutto.
6. Proteggere il cavo di alimentazione dall'essere calpestate o schiacciato, particolarmente in corrispondenza di spine, prese di corrente e del punto in cui esce dall'apparecchiatura.
7. Utilizzare solo accessori specifici dal produttore.
8. Scollegare il dispositivo durante i temporali o se non viene utilizzato per lunghi periodi di tempo.
9. Per qualsiasi intervento di assistenza, rivolgersi a tecnici qualificati. L'assistenza è necessaria quando l'apparecchio ha subito in qualche modo dei danni, per esempio se il cavo di alimentazione o la spina sono danneggiati, se è stato versato del liquido o sono caduti degli oggetti sull'apparecchio, se l'apparecchio è stato esposto a pioggia o umidità, se non funziona normalmente o è caduto.
10. Quando per scollegare la tensione di rete si usa la spina o un accoppiatore, il dispositivo di disconnessione deve essere sempre comodo da raggiungere.
11. Le batterie (batterie singole o pacco batterie) non devono essere esposte a calore eccessivo come luce solare diretta, fuoco o simili.
12. L'etichetta è collocata sotto l'apparecchio.

Protezione dell'ambiente

Il prodotto è stato progettato e fabricato con materiali e componenti di alta qualità che possono essere riciclati e riutilizzati.

Il simbolo del bidone della spazzatura barrato da una croce indica che il prodotto è soggetto alla direttiva europea 2002/96/CE. Si prega di informarsi sul sistema di raccolta differenziata per i rifiuti RAEE (prodotti elettrici ed elettronici). Attenersi alle normative locali e non smaltire i vecchi prodotti con i normali rifiuti domestici. Lo smaltimento corretto del prodotto aiuta a prevenire potenziali conseguenze negative per l'ambiente e la salute.

	Alimentazione a corrente continua	
	Utilizzare solo in ambienti interni	
	Il simbolo con il lampo e la freccia all'interno di un triangolo equilatero costituisce un'avvertenza destinata ad avvisare l'utilizzatore della presenza di tensioni elettriche all'interno del prodotto, che possono provocare scosse elettriche.	
	Il punto esclamativo all'interno di un triangolo equilatero indica la presenza di istruzioni importanti sul funzionamento o la manutenzione dell'apparecchio nella documentazione fornita insieme al prodotto.	

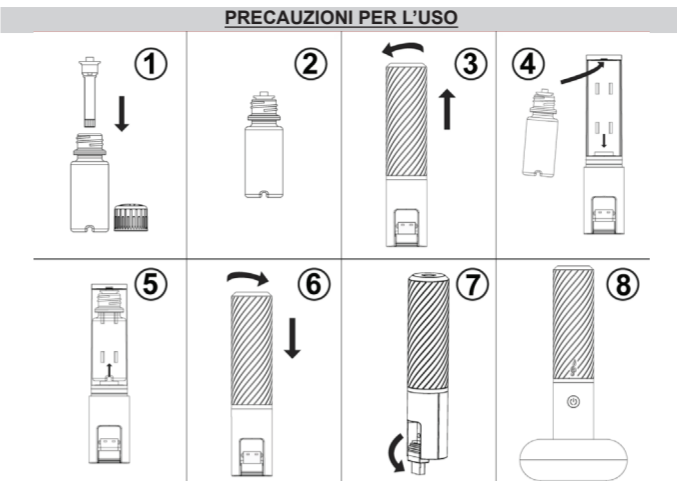
NOTE:

- Non tentare di aprire la copertura posteriore o l'adattatore di corrente per evitare l'esposizione a una tensione pericolosa o altre situazioni di pericolo; l'apertura comporta inoltre l'annullamento di qualsiasi intervento in garanzia. Il prodotto non contiene parti riparabili dall'utente.
- Questo apparecchio è conforme ai limiti applicati ai dispositivi digitali di Classe B relativi all'emissione di interferenze radio, ai sensi delle normative sulle interferenze radio di Industry Canada. Tali limiti hanno lo scopo di fornire una ragionevole protezione contro interferenze dannose negli impianti domestici.
- Non utilizzare il prodotto se una parte è danneggiata.
- Mantenere una distanza sufficiente da fonti di calore come fornelli, focoli o fiamme nude.
- Non esporre a temperature estreme, forti escursioni termiche, luce solare diretta o umidità.
- Non fare cadere il prodotto.

Contenuto della confezione

Controllare e identificare il contenuto della confezione:

- NEBIA: Diffusore USB
- NEBIASE: alimentatore per diffusore USB + diffusore USB
- Un bastoncino da inserire nella bottiglia di oli essenziali
- Bottiglia d'olio
- Cavo di ricarica micro USB: 1 pz (solo cavo USB fornito con NEBIASE)
- Manuale di istruzioni



- 1 & 2 Orientare correttamente il riduttore e inserire il bastoncino nel foro del riduttore.
- 3 Rimuovere il coperchio superiore facendo scorrere verso l'alto.
- 4 & 5 Inserire la bottiglia di olio essenziale spingendo verso il basso la piattaforma.
- 6 Chiudere il coperchio facendo scorrere verso il basso.
- 7 Estrarre l'USB.
- 8 Collegare il diffusore a una porta USB per utilizzarlo.

AVVERTENZA

- Durante l'uso, tenere il diffusore in posizione verticale.
- Togliere la bottiglia d'olio dal diffusore quando si è in viaggio.
- Utilizzare un batuffolo di cotone per pulire con frequenza la piastra nebulizzatrice.
- Utilizzare una soluzione detergente per pulire periodicamente il prodotto.
- Utilizzare solo olio adatto ai diffusori.

FUNZIONAMENTO

- ① **Prima pressione:** 30 secondi di intervallo, 30 minuti in modalità timer.

- ① La spia rossa è accesa.

- * Iniziere con getti di 1 secondo.

- * Getto ogni 30 secondi.

- * Spegnimento automatico dopo 30 minuti.

- ② **Seconda pressione:** 2 minuti di intervallo, 2 ore in modalità timer.

- ① La spia blu è accesa.

- * Iniziere con getti di 1 secondo.

- * Getti ogni 2 minuti.

- * Spegnimento automatico dopo 2 ore.

- ③ **Terza pressione:** 5 minuti di intervallo, 2 ore in modalità timer.

- ① La spia verde è accesa.

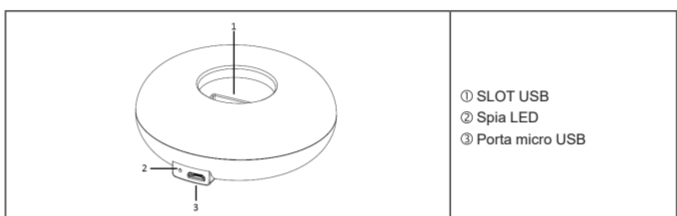
- * Iniziere con getti di 1 secondo.

- * Getti ogni 5 minuti.

Spegnimento automatico dopo 2 ore.

- ④ Quarta pressione: OFF

Base di alimentazione NEBIA



Funcionamiento (solo NEBIASE):

L'unità di alimentatore deve essere utilizzata solo con NEBIA (diffusori USB).

Prima di utilizzare l'apparecchio, è necessario ricaricarlo.

Collegare l'unità NEBIA allo slot USB ①, quindi accendere NEBIA per azionarlo.

Ricarica dell'unità di alimentazione (solo NEBIASE)

- La confezione include un cavo di ricarica Micro USB per l'unità. Il cavo Micro USB deve essere collegato alla base e l'altra estremità a una fonte di alimentazione, come un computer o una presa a parete tramite un adattatore CA (non incluso).
- La spia LED rossa ② al lato della presa Micro USB è accesa e lampeggia durante la ricarica.
- Quando l'unità è completamente carica (dopo circa 1-2 ore), il LED rosso rimane acceso.

Specifiche:

- Batteria: 400 mAh (solo NEBIASE)
- Ingresso: 5V/1A
- Uscto: 5V/1A (solo NEBIASE)
- Dimensioni: Ø30 x Alt 140 mm
- Funzionamento tramite spina USB.

Nota:

- Non gettare gli apparecchi elettrici ed elettronici tra i rifiuti indifferenziati.
- a) Depositare gli apparecchi presso un apposito punto di raccolta.
- b) Alcuni componenti contenuti in questi apparecchi possono essere pericolosi per la salute e per l'ambiente.

- Per risparmiare energia, quando l'unità non emette uscita audio per un certo periodo di tempo, l'unità passa automaticamente in modalità stand-by. Può essere riaccesa utilizzando il selettore di alimentazione.
- Non gettare gli apparecchi elettrici ed elettronici tra i rifiuti indifferenziati.
- Depositare gli apparecchi presso un apposito punto di raccolta.

Alcuni componenti contenuti in questi apparecchi possono essere pericolosi per la salute e per l'ambiente.

Prodotto in Cina

Importato da BIGBEN INTERACTIVE SA

396, Rue de la Voyette

CR12 - FRETIN

CS 90414

59814 LESQUIN Cedex - Francia

www.bigben.eu



Cuidados com o ambiente

O seu produto foi criado e fabricado com materiais e componentes de alta qualidade, que podem ser reciclados e reutilizados.

Quando este símbolo de um caixote do lixo com uma cruz vier no produto, significa que o produto é abrangido pela Diretiva Europeia 2002/96/CE. Por favor, informe-se acerca do sistema de recolha em separado para produtos elétricos e eletrónicos. Aja de acordo com as regras locais e não elimine o seu produto antigo juntamente com o lixo doméstico comum. A eliminação correta do seu velho produto ajuda a prevenir potenciais consequências negativas para o ambiente e para a saúde humana.

	alimentação de corrente contínua	
	Apenas para uso interior	
	O símbolo da foice com na ponta uma seta inscrito num triângulo equilátero é um aviso para alertar o utilizador da presença de tensões eléctricas no interior do produto, que podem provocar um risco de electrocussão.	
	O ponto de exclamação dentro de um triângulo equilátero serve para avisar o utilizador da presença de instruções importantes de funcionamento e de manutenção na literatura que acompanha a unidade.	

NOTAS:

Por favor, não tente abrir a cobertura traseira nem o adaptador da alimentação, pois abrir ou retirar as coberturas pode expor o utilizador a uma voltagem perigosa ou outros perigos, e também anula a garantia. Não existem peças no interior que possam ser reparadas pelo utilizador.

Este aparelho digital não excede os limites da Classe B para a emissão de interferências de rádio de aparelhos digitais, conforme definido nas Normas Relativas às Interferências de Rádio no Canadá. Estes limites foram criados para fornecer uma proteção razoável contra interferências nocivas em instalações residenciais.

- Não use o produto se estiver danificado.
- Mantenha uma distância suficiente de fontes de calor, como fogões, fornos ou chamas sem proteção.
- Não exponha a temperaturas extremas, fortes flutuações de temperatura, luz direta do sol ou humidade.
- Não deixe cair.

O que se encontra na caixa

Verifique e identifique o conteúdo da caixa:

- NEBIA: Difusor USB
- NEBIASE: Alimentação para difusor USB + Difusor USB
- Uma vareta para inserir na garrafa de óleos essenciais
- Garrafa de óleo
- Cabo de carregamento micro USB: 1 (cabo USB fornecido apenas para NEBIASE)
- Manual de instruções



- 1 e 2 Por favor, ajuste a posição correta do redutor e insira a haste no interior do orifício deste redutor.
- 3 Retire a cobertura superior, fazendo-a deslizar para cima.
- 4 e 5 Insira a garrafa de óleos essenciais pressionando a plataforma para baixo.
- 6 Feche, fazendo deslizar a cobertura para baixo.
7. Puxe o USB para fora.
- 8 Ligue o difusor numa porta USB para o utilizar.

AVISO

- Durante a utilização, mantenha o difusor direito.
- Retire a garrafa de óleo do difusor quando viajar.
- Use um cotovete para limpar frequentemente a placa da névoa.
- Use uma solução de limpeza para limpar periodicamente o produto.
- Use apenas óleos adequados para serem difundidos.

FUNZIONAMENTO

- ① **Premir uma vez:** Modo do temporizador de 30 minutos com intervalo de 30 segundos.

- ① Indicador luminoso vermelho ligado.

*Começa com 1 descarga.

*Descarga a cada 30 segundos.

Desliga-se automaticamente passados 30 minutos.

- ② **Premir duas vezes:** Modo do temporizador de 2 horas com intervalo de 2 minutos.

- ① Indicador luminoso azul ligado.

*Começa com 1 descarga.

*Descarga a cada 2 minutos.

Desliga-se automaticamente passadas 2 horas.

- ③ **Premir três vezes:** Modo do temporizador de 2 horas com intervalo de 5 minutos.

- ① Indicador luminoso verde ligado.

*Começa com 1 descarga.

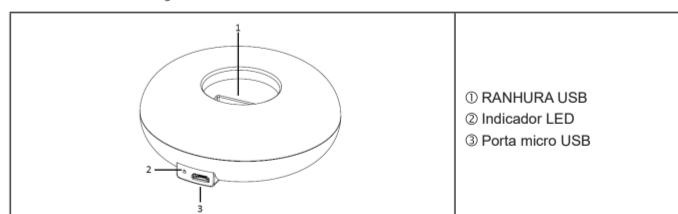
*Descarga a cada 5 minutos.

PT

Desliga-se automaticamente passadas 2 horas.

- ① Premir quatro vezes: Desligado

Base de alimentação NEBIA



Funcionamento (apenas NEBIASE):

A base de alimentação serve para ser usada apenas com NEBIA (difusores USB).

Antes de a usar, carregue-a.

Ligue o NEBIA na ranhura USB ①, depois ligue o NEBIA para o fazer funcionar.

Carregar a base de alimentação (apenas NEBIASE)

- Está incluído um cabo micro USB para carregar esta base. O cabo micro USB tem de ser ligado à base e a outra extremidade tem de ser ligada a uma fonte de alimentação, como o seu computador ou uma tomada de parede usando o adaptador AC (não incluído).
- O LED VERMELHO ② na parte lateral da porta micro USB acende e pisca durante o carregamento.
- O LED VERMELHO permanece ligado quando estiver completamente carregado (cerca de 1 a 2 horas).

Características técnicas:

- Batería: 400mAh (apenas NEBIASE)
- Entrada: 5V/1A
- Saída: 5V/1A (apenas NEBIASE)
- Dimensões: Ø30 x A 140 mm
- Funciona com ficha USB.

Nota:

- De modo a poupar energia quando a unidade não emitir som durante algum tempo, a unidade entra automaticamente no modo de espera. Pode ligá-la usando novamente o botão da energia.
- Não deite fora os aparelhos elétricos e eletrónicos no caixote de lixo normal.
- Entregue-os no ponto de recolha.

Algunas partes deste aparelho podem ser perigosas para a saúde e para o ambiente.

Fabricado na China

Importado pela BIGBEN INTERACTIVE SA

396, Rue de la Voyette

CR12 - FRETIN

CS 90414

59814 LESQUIN Cedex - França

Erste Schritte

- Nehmen Sie das Gerät aus dem Karton.
- Sämtliches Verpackungsmaterial vom Produkt entfernen.
- Verpackungsmaterial im Karton aufbewahren oder sicher entsorgen.

Sicherheit und Hinweise

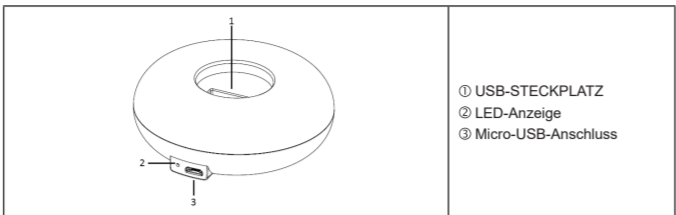
Alle Anweisungen vor Benutzung des Produkts lesen und nachvollziehen. Treten Schäden aufgrund von Nichtbeachtung der Anweisungen auf, wird die Garantie gegenstandslos.

Sicherheit**Warnung**

- Niemals das Gehäuse des Geräts entfernen.
- Niemals Teile des Geräts mit Schmiermittel behandeln.
- Niemals das Gerät auf anderen elektrischen Vorrichtungen aufstellen.
- Gerät vor direkter Sonneneinstrahlung, offenen Flammen und Hitze schützen.
- Niemals in den Laserstrahl im Inneren des Geräts blicken.
- Stets einfachen Zugang zu Stromkabel, Netzstecker und Netzadapter sicherstellen, damit das Gerät vom Strom getrennt werden kann.
- Für eine ausreichende Luftzirkulation ist ein Mindestabstand von 10 cm rund um das Gerät einzuhalten.
- Die Luftzirkulation sollte nicht beeinträchtigt und nicht von Gegenständen, wie z. B. Zetteln, Tischdecken, Vorhängen usw., bedeckt werden.
- Es dürfen keine offenen Flammen, wie z. B. brennende Kerzen, auf dieses Gerät gestellt werden.
- Bei der Entsorgung von Batterien sollten ökologische Aspekte beachtet werden.
- Die Benutzung des Gerätes ist nur in gemäßigten Klimazonen zulässig.
- Gerät nicht in der Nähe von Wasser verwenden.

- Anweisungen lesen.
- Anweisungen aufbewahren.
- Alle Warnungen beachten.
- Alle Anweisungen befolgen.
- Nur mit einem trockenen Tuch reinigen.
- Stromkabel vor Belastung durch Quetschen und Einklemmen schützen, insbesondere an Steckern, Mehrfachsteckdosen und den Austrittsstellen aus dem Gerät.
- Erweiterungen/Zubehör nur wie vom Hersteller angegeben verwenden.
- Bei Gewitter oder längerer Nichtbenutzung Gerät vom Netzstrom trennen.
- Service-Reparaturen nur von qualifiziertem Fachpersonal durchführen lassen. Eine Service-Reparatur ist nötig, wenn das Gerät in irgendeiner Weise beschädigt wurde, z. B. bei Schäden an Stromkabel oder Netzstecker, nach dem Verschütten von Flüssigkeiten über dem Gerät, nach dem Aufprall von Objekten auf dem Gerät, nach Kontakt mit Regen oder Feuchtigkeit, bei nicht ordnungsgemäßer Funktionsweise oder nach dem Herunterfallen des Geräts.
- Wenn eine Wandsteckdose oder ein Geräteadapter zum Anschluss des Geräts verwendet wird, muss dieser Anschluss stets zugänglich bleiben.
- Batterien (integrierte Akkupacks oder Batterien) dürfen keiner übermäßigen Hitze ausgesetzt werden, wie Sonneneinstrahlung, offenes Feuer o. Ä.
- Das Typenschild befindet sich auf der Unterseite des Gerätes.

- * Alle 5 Minuten vernebeln.
Nach 2 Stunden automatische Abschaltung.
④ 4. Drücken: AUS

NEBIA-Stromversorgungsbasis

- ① USB-STECKPLATZ
- ② LED-Anzeige
- ③ Micro-USB-Anschluss

Betrieb (nur NEBIASE):

Die Stromversorgungsbasis ist nur für NEBIA (USB-Diffusoren) geeignet. Bevor Sie sie benutzen, laden Sie sie bitte auf. Stecken Sie das NEBIA in den USB-Anschluss ① und schalten Sie das NEBIA ein, damit es funktioniert.

Stromversorgungsbasis laden (nur NEBIASE)

- Im Lieferumfang ist ein Micro-USB-Kabel enthalten, mit dem die Basis aufgeladen werden kann. Das Micro-USB-Kabel muss an die Basis und das andere Ende an eine Stromquelle wie Ihren Computer oder Ihre Steckdose mit einem Netzteil (nicht im Lieferumfang enthalten) angeschlossen werden.
- Die rote LED-Leuchte ② an der Seite des Micro-USB-Anschlusses leuchtet und blinkt während des Ladevorgangs.
- Die ROTE LED schaltet sich aus, wenn der Lautsprecher vollständig aufgeladen ist (ungefähr 1-2 Stunden).

Technische Daten:

- Batterie: 400 mAh (nur NEBIASE)
- Eingang: 5 V/1 A
- Ausgang: 5 V/1 A (nur NEBIASE)
- Abmessungen: Ø30 x H 140 mm
- Betrieb über USB-Stecker.

Anmerkung:

- Zum Energiesparen schaltet das Gerät automatisch in Stand-by, wenn für eine gewisse Zeit keine Audio-Wiedergabe erfolgt. Es kann durch Verwendung des POWER-Schalters wieder eingeschaltet werden.
 - Bitte entsorgen Sie elektrische und elektronische Geräte nicht in den Hausmüll.
 - Bringen Sie sie zu einer entsprechenden Sammelstelle.
- Einige Komponenten in diesen Geräten können gesundheits- und umweltschädlich sein.

Hergestellt in China
Importiert von BIGBEN INTERACTIVE SA
396, Rue de la Voyette
CRT2 - FRETIN
CS 90414
59814 LESQUIN Cedex - Frankreich
www.bigben.eu

**Umweltschutz**

Das Produkt wurde mit qualitativ hochwertigen Werkstoffen und Komponenten konzipiert und hergestellt, die recycelt und wiederverwendet werden können.

Dieses Symbol einer durchgestrichenen Mülltonne auf Rädern auf einem Produkt weist daraufhin, dass für das Produkt die europäische Richtlinie 2002/96/EG gilt. Bitte informieren Sie sich über das örtliche Abfalltrennsystem für elektrische und elektronische Produkte. Bitte richten Sie sich nach den in Ihrer Region geltenden Vorschriften für die Abfalltrennung und entsorgen Sie Ihre alten Produkte nicht mit Ihren normalen Haushaltsabfällen. Die Entsorgung alter Produkte hilft, Umweltschäden zu verhindern und Ihre Gesundheit zu schützen.

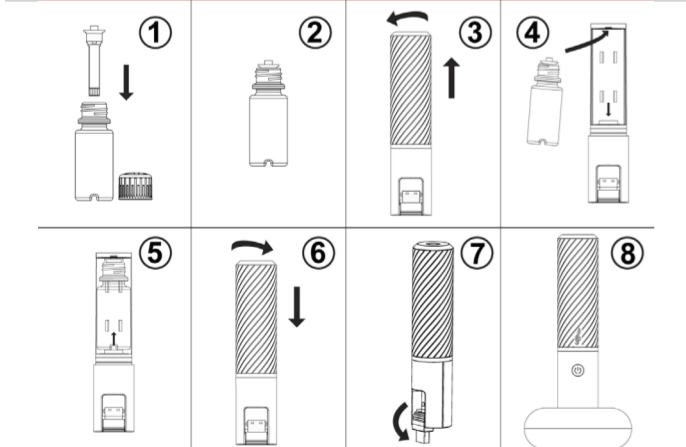
	Gleichstromversorgung	
	Das Blitzsymbol mit Pfeil in einem gleichseitigen Dreieck soll den Benutzer auf elektrische Spannungen im Inneren des Produkts aufmerksam machen, die das Risiko eines elektrischen Schlags erzeugen können.	
	Das Ausreifezeichen in einem Dreieck weist auf wichtige Bedienungs- und Wartungsinweise (Reparatur) in der Begleitdokumentation hin.	

HINWEISE:

Bitte versuchen Sie nicht, die hintere Abdeckung des Gerätes bzw. den Netzadapter zu öffnen. Sie könnten in Berührung mit stromführenden Teilen kommen und einen elektrischen Schlag erhalten. Weiterhin erlischt damit Ihre Gewährleistungsanspruch. Es befinden sich keine Komponenten im Inneren, die Sie selbst warten oder reparieren können.

Dieses digitale Gerät überschreitet nicht die Grenzwerte der Klasse B für Funkemissionen von Digitalgeräten, wie sie in den „Radio Interference Regulations of Industry“ in Kanada festgelegt wurden. Diese Grenzwerte sollen einen angemessenen Schutz vor schädlichen Störsignalen in einer Wohnung bieten.

- Nicht benutzen, wenn eines der Produkte beschädigt ist.
 - Halten Sie ausreichend Abstand zu Wärmequellen, wie z. B. Herdplatten, Öfen oder offene Flammen.
 - Setzen Sie sie keinen extremen Temperaturen, starken Temperaturschwankungen, direkter Sonneneinstrahlung oder Feuchtigkeit aus.
 - Lassen Sie sie nicht fallen.
- Verpackungsinhalt**
Folgendes ist im Lieferumfang enthalten:
- NEBIA: Nebia-Diffuser;
 - NEBIASE: Stromversorgung für USB-Diffuser + USB-Diffuser
 - Ein Stäbchen zum Einstecken in die Flasche mit ätherischen Ölen
 - Ölflasche
 - Micro-USB-Ladekabel: 1 Stck. (USB-Kabel nur zur Verwendung mit NEBIASE)
 - Bedienungsanleitung

VORSICHTSMAßNAHMEN FÜR DEN GEBRAUCH

- 1 & 2 Setzen Sie das Reduzierstück in die richtige Position und stecken Sie das Stäbchen in die Öffnung des Reduzierstücks.
- 3 Entfernen Sie die obere Abdeckung, indem Sie sie nach oben schieben.
- 4 & 5 Stellen Sie die Flasche mit ätherischem Öl hinein, indem Sie die Plattform nach unten drücken.
- 6 Schließen Sie den Deckel, indem Sie ihn nach unten schieben.
- 7 Ziehen Sie den USB-Stecker heraus.
- 8 Schließen Sie den Diffusor an einen USB-Anschluss an, um ihn zu verwenden.

WARNUNG

- Halten Sie den Diffusor bei der Verwendung aufrecht.
- Rote Kontrollleuchte ist an.
- Entfernen Sie die Ölflasche aus dem Diffusor, wenn Sie reinsen.
- Verwenden Sie ein Wattestäbchen, um die Nebelplatte regelmäßig zu reinigen.
- Verwenden Sie eine Reinigungslösung, um das Produkt regelmäßig zu reinigen.
- Nur Öl verwenden, die zum Vernebeln geeignet sind.

BETRIEB

- 1. Drücken:** 30-Sekunden-Intervall, 30-Minuten-Timermodus.
Ⓞ Rote Kontrollleuchte ist an.
*Beginnen Sie mit 1 Sekunden Vernebelung.
* Alle 30 Sekunden vernebeln.
Nach 30 Minuten automatische Abschaltung.
- 2. Drücken:** 2-Minuten-Intervall, 2-Stunden-Timer-Modus.
Ⓞ Die blaue Kontrollleuchte leuchtet.
*Beginnen Sie mit 1 Sekunden Vernebelung.
* Alle 2 Minuten vernebeln.
Nach 2 Stunden automatische Abschaltung.
- 3. Drücken:** 5-Minuten-Intervall, 2-Stunden-Timer-Modus.
Ⓞ Die grüne Kontrollleuchte leuchtet.
*Beginnen Sie mit 1 Sekunden Vernebelung.

Houd rekening met het milieu

Uw product is ontworpen en gemaakt met hoogwaardige materialen en componenten die gerecycled en opnieuw gebruikt kunnen worden.

Als dit 'doorgekruiste vuilnisbak'-symbool op een product is vermeld, geeft dit aan dat het product onder de Europese richtlijn 2002/96/EG valt. Informeer u over het inzamelsysteem voor elektrische en elektronische producten dat in uw gemeente van kracht is. Gelieve de lokale wetten te respecteren en uw oude toestellen niet met het huisafval weg te gooien. Verwijder uw afgedankt product in overeenstemming met de lokale wetgeving en gooi het niet met uw normale huisafval weg. Door te zorgen voor een juiste verwijdering van uw afgedankt product helpt u mogelijke negatieve gevolgen voor het milieu en de menselijke gezondheid te voorkomen.

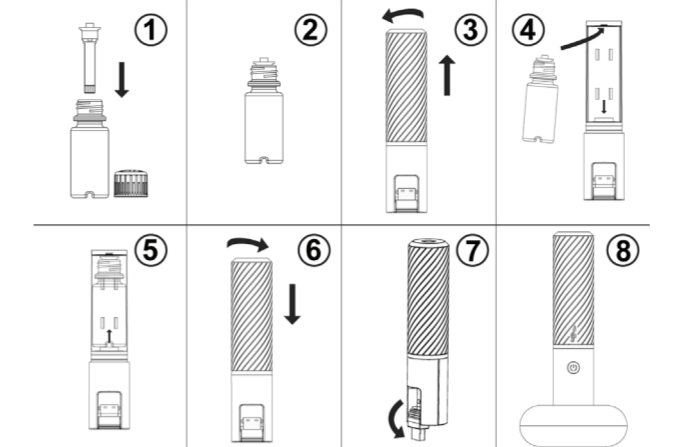
	Gelijkstroomvoeding	
	Alleen voor gebruik binnenshuis	
	Het symbool van de bliksem met het pijlje in een gelijkzijdige driehoek is een waarschuwingstekst om de aandacht van de gebruiker te vestigen op de aanwezigheid van elektrische netspanning in het product zelf, die een risico op elektrische schokken zou kunnen veroorzaken.	
	Het uitroepteken in een driehoek duidt op de aanwezigheid van belangrijke bedienings- en onderhoudsinstructies in de documentatie bij het apparaat.	

OPMERKINGEN:

- Open het deksel aan de achterkant of de netadapter niet. Het openen of verwijderen van deksels kan tot blootstelling aan gevaarlijke spanning of andere gevaren leiden of het product onherstelbaar beschadigen. Geen enkel onderdeel binnenin het apparaat kan door de gebruiker worden gerepareerd. Dit digitaal apparaat overschrijft de Klasse B limieten inzake radiofrequentieemissie van digitale apparaten niet, zoals aangegeven in de voorschriften over radio-storing van Industrie Canada. Deze limieten zijn ontworpen om een redelijke bescherming te bieden tegen schadelijke storingen in een residentiële installatie.
- Gebruik het product niet als het beschadigd is.
 - Neem voldoende afstand tot warmtebronnen zoals kookplaten, ovens of open vuur in acht.
 - Stel het product niet bloot aan extreme temperaturen, sterke temperatuurschommelingen, direct zonlicht of vuur.
 - Laat het product niet vallen.

Inhoud van de verpakking

- Controleer en identificeer de inhoud van uw verpakking:
- NEBIA: USB-geuverspreider
 - NEBIASE: voedingsbron voor USB-geuverspreider + USB-geuverspreider
 - Een stekje om in het flesje met etherische olie te stoppen
 - Flesje met olie
 - Micro USB-laadkabel: 1 stuk (inbegrepen USB-kabel is alleen geschikt voor NEBIASE)
 - Gebruiksaanwijzing

VOORZORGSMAATREGELEN

- 1 & 2 Plaats het verloopstuk in de juiste positie en stop het stekje in het gat van dit verloopstuk.
- 3 Verwijder de bovenste kap door het omhoog te schuiven.
- 4 & 5 Breng het flesje met etherische olie aan door het platform omlaag te duwen.
- 6 Sluit de kap door het omlaag te schuiven.
- 7 Trek de USB uit.
- 8 Sluit de geuverspreider aan op een USB-poort om het te gebruiken.

WAARSCHUWING

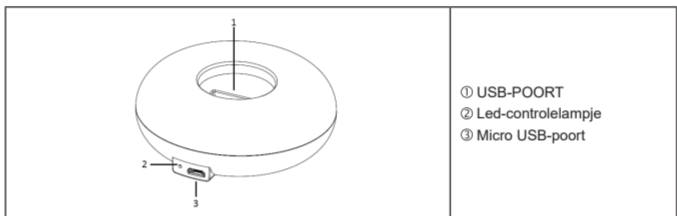
- Houd de geuverspreider rechtop wanneer in gebruik.
- Haal het flesje met olie uit de geuverspreider voordat u gaat reizen.
- Maak de nevelplaat regelmatig schoon met een watentastafje.
- Maak het product nu en dan schoon met een reinigingsmiddel.
- Gebruik alleen oliën die voor verspreiding geschikt zijn.

WERKING

- ① 1ste druk:** interval van 30 seconden, timermodus van 30 minuten.
Ⓞ Rood controlelampje brandt.
*Start met een nevelrijgge van 1 seconde.
* Nevelrijgge elke 30 seconden.
Automatische uitschakeling na 30 minuten.
- ② 2e druk:** Interval van 2 minuten, timermodus van 2 uur
Ⓞ Blauw controlelampje brandt.
*Start met een nevelrijgge van 1 seconde.
* Nevelrijgge elke 2 minuten.
Automatische uitschakeling na 2 uur.
- ③ 3e druk:** Interval van 5 minuten, timermodus van 2 uur
Ⓞ Groen controlelampje brandt.
*Start met een nevelrijgge van 1 seconde.
* Nevelrijgge elke 5 minuten.

Automatische uitschakeling na 2 uur.

- ④ 4e druk: UIT

NEBIA voedingseenheid

- ① USB-POORT
- ② Led-controlelampje
- ③ Micro USB-poort

Werking (alleen NEBIASE):

De voedingseenheid is alleen bestemd voor gebruik met NEBIA (USB-geuverspreiders). Laad het op voor gebruik. Sluit de NEBIA aan op de USB-poort ① en schakel de NEBIA vervolgens in.

De voedingseenheid opladen (alleen NEBIASE)

- Een micro-USB kabel is inbegrepen om deze voedingseenheid op te laden. Sluit de micro USB-stekker aan op de voedingseenheid en het ander uiteinde op een voedingsbron zoals een computer of uw stroomcontact met behulp van een AC-adapter (niet inbegrepen).
- Het RODE led-controlelampje ② aan de zijkant van de micro USB-poort knippert tijdens het opladen.
- Het RODE led-controlelampje brandt continue wanneer volledig opgeladen (circa 1-2 uur).

Specificaties:

- Batterij: 400mAh (alleen NEBIASE)
- Invoer: 5V/1A
- Uitvoer: 5V/1A (alleen NEBIASE)
- Afmetingen: Ø30 x H 140 mm
- Werking via USB-stekker

Opmerkingen:

- Het toestel gaat automatisch in stand-by na een bepaalde periode van inactiviteit om energie te besparen. U kunt het toestel opnieuw inschakelen met behulp van de AAN/UIT-knop.
- Goed elektrische en elektronische apparaten niet bij het normale huishoudafval.
- Breng ze naar een verzamelpunt.
- Sommige onderdelen van dit toestel kunnen gevaarlijk zijn voor de gezondheid en het milieu.

Gemaakt in China
Geïmporteerd door BIGBEN INTERACTIVE SA
396, Rue de la Voyette
CRT2 - FRETIN
CS 90414
59814 LESQUIN Cedex - Frankrijk
www.bigben.eu

**Ochrona środowiska**

Produkt został zaprojektowany i wyprodukowany z użyciem wysokiej jakości materiałów i elementów, które można utylizować lub ponownie wykorzystać.

Gdy na produkcie widnieje symbol przekreślonego kubka na śmieci na kółkach, oznacza to, że produkt jest objęty europejską dyrektywą 2002/96/WE. Prosimy zapoznać się z informacjami na temat miejscowego systemu zbiórki selektywnej zużytego sprzętu elektrycznego i elektronicznego. Prosimy przestrzegać przepisów lokalnych. Starego produktu nie należy wyrzucać razem z zwykłymi śmieciami domowymi. Właściwa utylizacja starego produktu pomaga zapobiec polenianiu negatywnym konsekwencjom dla środowiska i zdrowia człowieka.

	Zasilanie prądem stałym	
	Tylko do użytku w pomieszczeniach	
	Symbol błyskawicy w trójkącie równoboczny ma na celu ostrzec użytkownika o występowaniu wewnątrz urządzenia niezolowanego napięcia, dostatecznie wysokiego, aby stwarzać ryzyko porażenia prądem.	
	Wykrzyknik w trójkącie równoboczny oznacza ważne instrukcje dotyczące działania lub konserwacji (serwisowania), występujące w dokumentacji towarzyszącej urządzeniu.	

UWAGI:

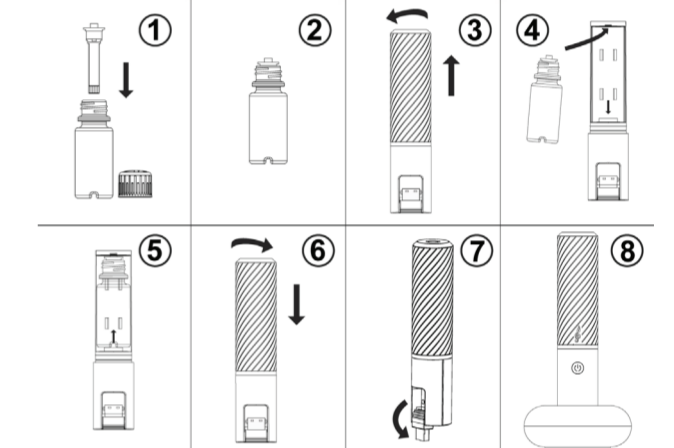
Prosimy nie próbować otwierać pokrywy tylniej lub zasilacza, ponieważ otwarcie lub usunięcie pokrywy może narazić użytkownika na niebezpieczne napięcie lub inne zagrożenia; ponadto naprawy mogą być wykonywane wyłącznie przez autoryzowany serwis:

To urządzenie cyfrowe nie przekracza granic klasy B emisji zakłóceń radiowych z urządzenia cyfrowego, zgodnie z przepisami w sprawie zakłóceń radiowych obowiązującymi w Kanadzie. Powyższe ograniczenia mają na celu zapewnienie ochrony, w rozsądnych granicach, przed szkodliwymi zakłóceniami w instalacjach mieszkalnych.

- Nie stosować produktu, jeśli jest uszkodzony.
- Urządzenie musi być ustawione w wystarczającej odległości od źródeł ciepła takich jak płyty grzejne, piekarniki lub otwarte płomienie.
- Głośnika nie należy narażać na skrajne temperatury i wahanania temperatur, bezpośrednie działanie promieni słonecznych oraz wilgoci.
- Nie upuszczaj produktu ani nie pozwól mu spaść.

Zawartość opakowania

- Prosimy sprawdzić zawartość opakowania:
- NEBIA: Dyfuzor na USB
 - NEBIASE: zasilacz do dyfuzora na USB + dyfuzor USB
 - Jedna paleczka do włożenia do buteleczki olejku aromatycznego
 - Buteleczka olejku
 - Kabel mikro-USB do ładowania: 1 szt. (kabel USB jest dostarczany tylko do NEBIASE)
 - Instrukcja obsługi

ŚRODKI OSTROŻNOŚCI PRZY STOSOWANIU

- 1 i 2 W razie potrzeby dostosować położenie przezroczystego adaptatora i włożyć do niego dostarczoną paleczkę niezbędą do dyfuzji.
- 3 Zdjąć górną osłonę, przesuwając ją w górę.
- 4 i 5 Włożyć buteleczkę olejku eterycznego, popychając platformę w dół.
- 6 Zamknąć osłonę, przesuwając ją w dół.
- 7 Wysunąć złącze USB.
- 8 Aby korzystać z dyfuzora, włożyć go do portu USB.

OSTRZEŻENIE

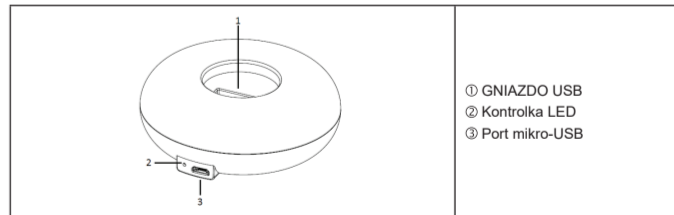
- W trakcie użytkowania trzymać dyfuzor pionowo.
- Na czas podróży wyjąć buteleczkę olejku z dyfuzora.
- Używać patyczków do usuwu do częstego czyszczenia płytki wytwarzającej mgiełkę.
- Do okresowego czyszczenia produktu używać odpowiedniego środka.
- Używać wyłącznie olejków odpowiednich do rozpylania.

UŻYTKOWANIE

- ① 1. naciśnięcie:** Interwał 30 sekund, tryb timera 30 minut.
Ⓞ Świeci się czerwony wskaźnik.
*Zaczyna się z 1-sekundowym rozpyleniem.
*Rozpylanie co 30 sekund.
Automatyczne wyłączenie po 30 minutach.
- ② 2. naciśnięcie:** Interwał 2 minuty, tryb timera 2 godziny.
Ⓞ Świeci się niebieski wskaźnik.
*Zaczyna się z 1-sekundowym rozpyleniem.
*Rozpylanie co 2 minuty.
Automatyczne wyłączenie po 2 godzinach.
- ③ 3. naciśnięcie:** Interwał 5 minut, tryb timera 2 godziny.
Ⓞ Świeci się zielony wskaźnik.
*Zaczyna się z 1-sekundowym rozpyleniem.
*Rozpylanie co 5 minuty.

Automatyczne wyłączenie po 2 godzinach.

- ④ 4. naciśnięcie: WYŁĄCZENIE

Podstawa zasilająca NEBIA

- ① GNIAZDO USB
- ② Kontrolka LED
- ③ Port mikro-USB

Użytkowanie (tylko NEBIASE):

Podstawy zasilającej należy używać wyłącznie z urządzeniem NEBIA (tylko rozpylacze z USB). Naladować ją przed rozpoczęciem korzystania. Włożyć urządzenie NEBIA do gniazda USB ①, a następnie włączyć urządzenie NEBIA.

Ładowanie podstawy zasilającej (tylko NEBIASE)

- W zestawie znajduje się kabel mikro-USB do ładowania tej podstawy. Wtyczka mikro-USB musi być podłączona do podstawy, a drugi koniec musi być podłączony do źródła zasilania, takiego jak komputer lub gniazdo ścienne, za pomocą zasilacza sieciowego (nie jest dołączony do zestawu).
- CZERWONA DIODA LED ② obok portu mikro-USB świeci się i miga podczas ładowania.
- CZERWONA DIODA LED pozostanie zapalona po pełnym naładowaniu (około 1-2 godzin).

Specyfikacje:

- Akumulator: 400 mAh (tylko NEBIASE)
- Wycisze: 5V/1A
- Wyjście: 5 V/1 A (tylko NEBIASE)
- Wymiary: średnica 30 × wys. 140 mm
- Działła przez wtyczkę USB.

Uwagi:

- Aby oszczędzać energię, gdy urządzenie nie jest przez chwilę używane, przechodzi ono automatycznie w tryb gotowości. Można je ponownie włączyć przelącznikiem zasilania.
- Urządzeń elektrycznych i elektronicznych nie należy wyrzucać razem z zwykłymi odpadami komunalnymi.
- Należy je oddać do punktu zbiórki.
- Niektóre podzespoły w tych urządzeniach mogą być niebezpieczne dla zdrowia i środowiska.

Wyprodukowano w Chinach
Importowane przez BIGBEN INTERACTIVE SA
396, Rue de la Voyette
CRT2 - FRETIN
CS 90414
59814 LESQUIN Cedex - France/Francaja
www.bigben.eu

