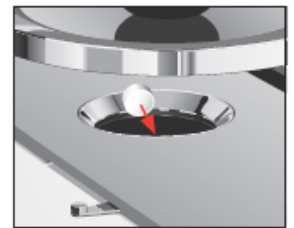




## תנאי מקדים: על הצג יופיע הסמל המצביע על הצורך בניקוי המכונה 'Cleaning the machine'

- ◀ לחצו על מקש התיכנות P במשך 2 שניות ברציפות כדי להיכנס למצב תיכנות.
- ◀ לחצו על המקש 'Maintenance status'.
- ◀ לחצו על המקש 'Clean'
- ◀ 'Clean'
- ◀ לחצו על המקש 'התחל' 'Start'.
- ◀ לחצו על המקש 'המשך' 'Next'.
- ◀ 'Empty coffee grounds container'
- ◀ רוקנו את מגשית הטיפטוף ואת מיכל עוגיות הקפה המשמשות והחזירו אותם למקומם.
- ◀ 'Clean'
- ◀ הניחו כלי קיבול מתחת ליחידת המזיגה הכפולה.
- ◀ לחצו על המקש 'המשך' 'Next'.
- ◀ 'Machine is being cleaned', מים יוזרמו דרך יחידת המזיגה.
- ◀ הפעולה תיפסק, על הצג יופיע 'Add cleaning tablet'
- ◀ פיתחו את המכסה של משפך המילוי באבקת הקפה.
- ◀ הכניסו למשפך המילוי טבלית ניקוי של JURA.
- ◀ סיגרו את המכסה של המשפך.
- ◀ 'Clean'
- ◀ לחצו על המקש 'המשך' 'Next'.
- ◀ 'Machine is being cleaned', מים יוזרמו דרך יחידת המזיגה מספר פעמים.
- ◀ הפעולה תיפסק אוטומטית.
- ◀ 'Empty coffee grounds container'
- ◀ רוקנו את מגשית הטיפטוף ואת מיכל עוגיות הקפה והחזירו אותם למקומם.
- ◀ פעולת הניקוי הסתיימה והמכונה מוכנה שוב לשימוש.



## הסרת אבנית

במהלך הזמן מצטברות במכונה שאריות של אבנית. במקרה הצורך, המכונה תתריע באופן אוטומטי שיש לבצע פעולה של הסרת אבנית. מידת ההצטברות של האבנית תלויה בדרגת הקושי של המים. במידה והפילטר **CLARIS Smart/Smart mini** מותקן ומופעל אין צורך לבצע הסרת אבנית.



### זהירות

- ◀ יש למנוע מגע של מסיר האבנית עם העיניים והעור, שכן עלול להיגרם גירוי.
- ◀ במקרה של מגע עם העור, יש לשטוף באופן מיידי תחת מים זורמים.
- ◀ במקרה של מגע של החומר בעיניים, יש לפנות לרופא.



### זהירות

- שימוש בחומר לא מתאים להסרת האבנית עשוי להזיק למכונה או שעלול להותיר שאריות במים.
- ◀ יש להשתמש אך ורק במוצרי התחזוקה והניקוי מתוצרת JURA.



### אזהרה

- אין להפסיק את מהלך פעולת הסרת האבנית שכן המכונה עלולה להינזק.
- יש לאפשר לתהליך הסרת האבנית להסתיים ללא כל הפרעה.

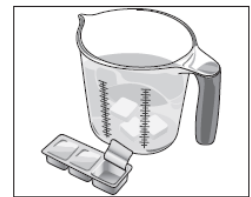


הסרת האבנית נמשכת כ- 40 דקות.

לרכישת טבליות להסרת אבנית אנא פנו ליבואן י. פפר בע"מ או לאחד המשווקים המורשים.

**תנאי מקדים:** על המסך מופיע הסמל המורה על הצורך בהסרת אבנית 'Descaling the machine'.

- ◀ לחצו על מקש התיכונת P במשך 2 שניות ברציפות כדי להיכנס למצב תיכונת.
- ◀ לחצו על המקש 'Maintenance status'.
- ◀ לחצו על המקש .
- ◀ על הצג יופיע '2/3'.
- ◀ לחצו על המקש 'Descal'.
- ◀ 'Descal'
- ◀ לחצו על המקש 'התחל' 'Start'.
- ◀ לחצו על המקש 'המשך' 'Next'.
- ◀ 'Empty drip tray'
- ◀ רוקנו את מגשית הטיפטוף ואת מיכל עוגיות הקפה המשומשות והחזירו אותם למקומם.
- ◀ 'Agent in tank'
- ◀ רוקנו א הפרידו את מיכל המים מן המכונה ורוקנו אותו.
- ◀ המיסו לחלוטין את תוכנה של מחסנית אחת (3 טבליות להסרת אבנית של JURA) לתוך מיכל המכיל 500 מ"ל מים פושרים. הדבר עשוי להימשך מספר דקות.
- ◀ שיפכו את התמיסה לתוך מיכל המים הריק והחזירו את המיכל חזרה למכונה.
- ◀ הניחו כלי קיבול מתחת ליחידת המזיגה הכפולה.
- ◀ לחצו על המקש 'המשך' 'Next'.
- ◀ 'Machine is being descaled' יופיע על המסך, מים יזרמו דרך יחידת המזיגה מספר פעמים לסירוגין.
- ◀ השטיפה תיפסק באופן אוטומטי, ועל הצג יופיע 'Empty drip tray'.
- ◀ רוקנו את מגשית הטיפטוף ואת מיכל עוגיות הקפה והחזירו אותם למקומם.
- ◀ 'Rinse the water tank' / 'Fill water tank'
- ◀ הפרידו את מיכל המים מן המכונה ושיטפו אותו ביסודיות במים.
- ◀ מלאו את מיכל המים במי ברז קרים והחזירו אותו למקומו.
- ◀ רוקנו את כלי הקיבול והחזירו אותו אל מתחת ליחידת המזיגה.
- ◀ לחצו על המקש 'המשך' 'Next'.
- ◀ 'Machine is being descaled', פעולת הסרת האבנית תימשך.
- ◀ השטיפה תיפסק באופן אוטומטי, ועל הצג יופיע 'Empty drip tray'.
- ◀ רוקנו את מגשית הטיפטוף ואת מיכל עוגיות הקפה והחזירו אותם למקומם.
- ◀ פעולת הסרת האבנית הסתיימה והמכונה מוכנה שוב לשימוש.



אם תהליך הסרת האבנית נפסק באופן בלתי צפוי, יש לשטוף את מיכל המים ביסודיות.

