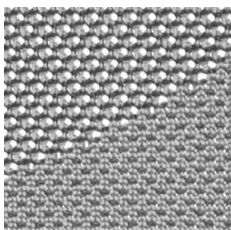
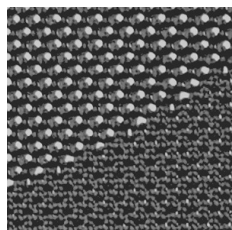


Knitted mesh

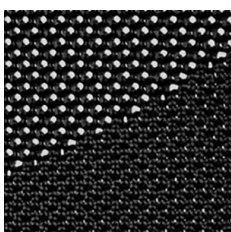
Cat. 2



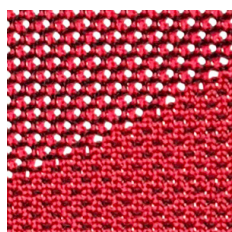
KM2



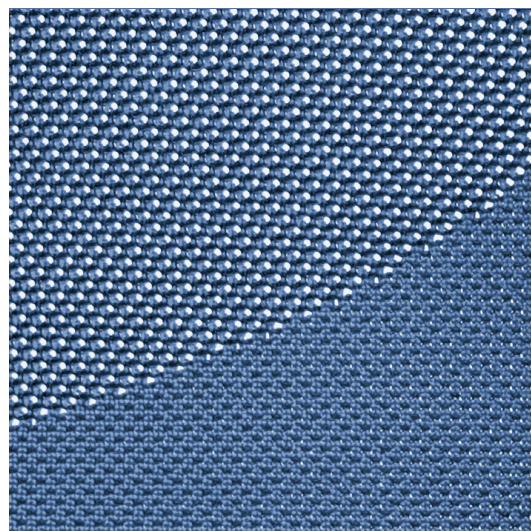
KM3



KM1



KM5



KM4

Knitted mesh



EN

Composition

100% Polyester

Weight

854 g/m² (A)

654 g/m² (B)

Abrasion resistance

60.000 Martindale cycles (A)

85.000 Martindale cycles (B)

Flammability

BS EN 1021-1 (cigarette)

BS EN 1021-1 (match)

BS 7176 Low Hazard

Light fastness

6 (EN ISO 105-B02)

Fastness to rubbing

wet: 4; dry: 4-5 (ISO 105-X12)

FR

Composition

100% Polyester

Poids

854 g/m² (A)

654 g/m² (B)

Résistance à l'abrasion

60.000 Cycles de Martindale (A)

85.000 Cycles de Martindale (B)

Inflammabilité

BS EN 1021-1 (cigarette)

BS EN 1021-2 (allumette)

BS 7176 Low Harard

Stabilité à la lumière

6 (EN ISO 105-B02)

Résistance au frottement

humide: 4; sec: 4-5 (ISO 105-X12)

DE

Zusammensetzung

100% Polyester

Gewicht

854 g/m² (A)

654 g/m² (B)

Abriebfestigkeit

60.000 Martindale-Zyklen (A)

85.000 Martindale-Zyklen (B)

Entflammbarkeit

BS EN 1021-1 (Zigarette)

BS EN 1021-2 (Streichholz)

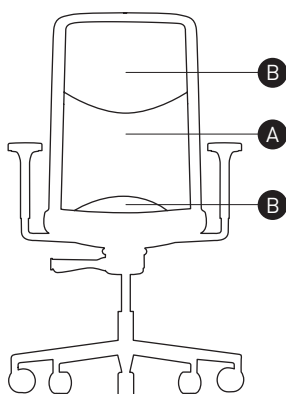
BS 7176 Low Hazard

Lichtgeschwindigkeit

6 (EN ISO 105-B02)

Reibechtheit

nass: 4; trocken: 4-5 (ISO 105-X12)



A Dense | Plus Dense | Dichtes Netz

B Less Dense | Moins Dense | Weniger Dichtes Netz

!

Only for WIND.

The backrest is upholstered with two types of knitted mesh combined together.

!

Exceptionnellement pour WIND.

Le dossier est revêtu en deux types de résille tricotée et assortie. Une variation de couleurs peut provenir (commerciallement tolérable).

!

Nur für WIND Stuhl.

Die Rückenlehne ist mit zwei miteinander verbundenen Netzstoffe gepolstert. Handelsübliche Farbabweichungen können auftreten und berechtigen nicht zur Reklamation.