

D2826EVO Motor 基本参数

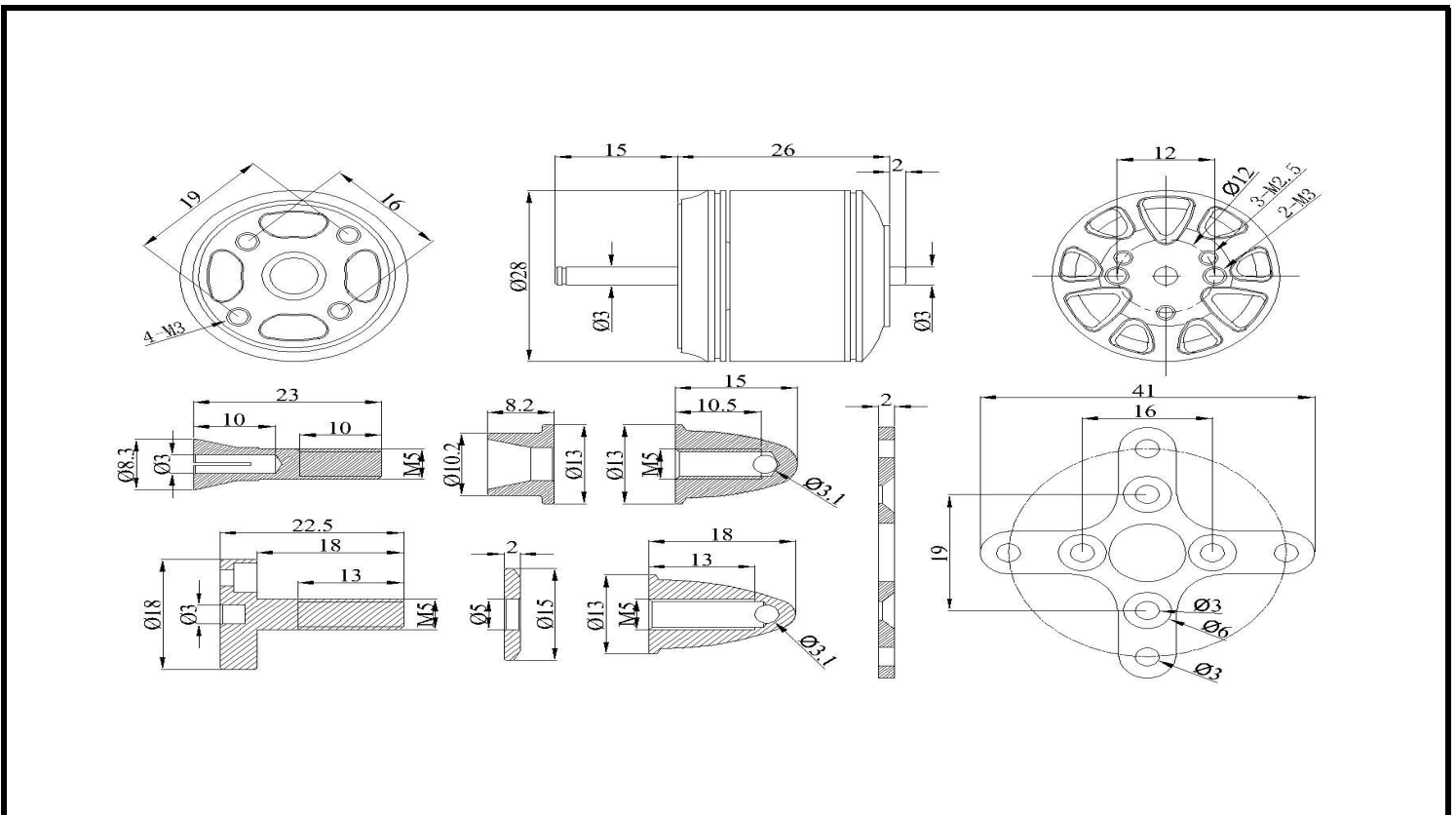
测试KV	KV930	重量 (含线)	55.7g
电机尺寸	φ28 x26mm	相间内阻	156.3mΩ
引线规格	85mm	槽极	12N14P
轴径	3mm	工作额定电压 (Lipo)	3-4S
空载电流	0.63A	最大电流 (60S)	13.2A
最大功率	162.9W	最大拉力	840g(3S/APC9x6)

测试KV	KV1000	重量 (含线)	55.8g
电机尺寸	φ28 x26mm	相间内阻	137.9mΩ
引线规格	85mm	槽极	12N14P
轴径	3mm	工作额定电压	3-4S
空载电流	0.7A	最大电流 (60S)	18.43A
最大功率	292W	最大拉力	1111g(4S/APC9x6)

测试KV	KV1450	重量 (含线)	56.1g
电机尺寸	φ28 x26mm	相间内阻	92.8mΩ
引线规格	85mm	槽极	12N14P
轴径	3mm	工作额定电压	3-4S
空载电流	1.26A	最大电流 (60S)	30.97A
最大功率	367W	最大拉力	1256g(3S/APC9x6)

测试KV	KV2200	重量 (含线)	56.2g
电机尺寸	φ28 x26mm	相间内阻	30.5mΩ
引线规格	85mm	槽极	12N14P
轴径	3mm	工作额定电压	3-4S
空载电流	2.67A	最大电流 (60S)	26.1A
最大功率	311.5W	最大拉力	963g(3S/EP6050)

MOTOR OUTLINES:



MOTOR TECHNICAL DATA:

Item NO.	Volts(V)	Prop	Throttle(%)	CURRENT (A)	Power(W)	Thrust (g)	PRM	Efficiency (g/W)	Operating temperature(°C)
D2826-930KV(EVO)	12.56	APC 9x6	40%	2.66	33.4	266	4413	8.0	36.7°C
	12.54		50%	3.66	45.9	344	4972	7.5	
	12.52		60%	4.78	59.8	421	5483	7.0	
	12.48		70%	6.70	83.6	522	6153	6.2	
	12.42		80%	9.02	112.0	655	6808	5.9	
	12.37		90%	11.79	145.8	781	7409	5.4	
	12.34		100%	13.20	162.9	840	7647	5.2	
	12.48	APC 9x6	40%	2.53	31.6	225	4806	7.1	36.3°C
	12.46		50%	3.40	42.4	288	5418	6.8	
	12.44		60%	4.29	53.4	360	5910	6.7	
	12.41		70%	5.55	68.9	378	6509	5.5	
	12.37		80%	7.41	91.7	529	7181	5.8	
	12.33		90%	9.71	119.7	650	7881	5.4	
	12.31		100%	10.89	134.1	688	8189	5.1	
D2826-1000KV(EVO)	12.62	APC 9x6	40%	2.99	37.7	280	5084	7.4	36.2°C
	12.55		50%	3.97	49.8	314	5726	6.3	
	12.47		60%	5.03	62.7	380	6250	6.1	
	12.27		70%	6.55	80.4	432	6824	5.4	
	12.14		80%	8.56	103.9	511	7476	4.9	
	12.06		90%	11.15	134.5	609	8175	4.5	
	12.00		100%	12.50	150.0	648	8416	4.3	
	16.63	APC 8x6	40%	3.87	64.4	335	7104	5.2	37.5°C
	16.55		50%	5.22	86.4	413	7858	4.8	
	16.45		60%	6.52	107.3	489	8523	4.6	
	16.33		70%	8.07	131.8	566	9113	4.3	
	16.10		80%	10.50	169.1	674	9922	4.0	
	16.01		90%	13.95	223.3	805	10742	3.6	
	15.94		100%	15.67	249.8	847	11100	3.4	
	16.56	APC 9x6	40%	4.16	68.9	397	6283	5.8	38.8°C
	16.46		50%	5.70	93.8	493	6992	5.3	
	16.31		60%	7.44	121.3	605	7639	5.0	
	16.21		70%	9.94	161.1	758	8398	4.7	
	16.00		80%	12.90	206.4	917	9156	4.4	
	15.88		90%	16.62	263.9	1050	9886	4.0	
	15.85		100%	18.43	292.1	1111	10141	3.8	

D2826-1450KV(EVO)	12.49	7x5	40%	6.44	80.4	340	7639	4.2	38.5°C
	12.46		50%	8.68	108.2	423	8486	3.9	
	12.41		60%	11.01	136.6	500	9187	3.7	
	12.35		70%	13.59	167.8	584	9883	3.5	
	12.25		80%	17.86	218.8	711	10820	3.2	
	12.13		90%	23.15	280.8	835	11707	3.0	
	12.07		100%	25.83	311.8	887	12081	2.8	
	12.49		APC 8x6	40%	6.45	80.6	393	7565	
12.44	50%	8.77		109.1	480	8388	4.4		
12.39	60%	11.19		138.6	565	9024	4.1		
12.34	70%	13.85		170.9	649	9708	3.8		
12.22	80%	18.49		225.9	778	10583	3.4		
12.09	90%	24.27		293.4	909	11409	3.1		
12.00	100%	27.09		325.1	956	11673	2.9		
12.46	APC 9x6	40%	7.04	87.7	416	6668	4.7	40.1°C	
12.40		50%	9.78	121.3	592	7455	4.9		
12.33		60%	13.05	160.9	708	8202	4.4		
12.24		70%	16.67	204.0	855	8912	4.2		
12.11		80%	21.72	263.0	1017	9704	3.9		
11.92		90%	28.11	335.1	1194	10381	3.6		
11.85		100%	30.97	367.0	1256	10645	3.4		
D2826-2200KV(EVO)	12.41	APC9x6	40%	8.53	105.9	328	17323	3.1	39.6°C
	12.37		50%	10.54	130.4	387	18730	3.0	
	12.33		60%	12.34	152.2	442	19866	2.9	
	12.29		70%	13.86	170.3	500	20750	2.9	
	12.26		80%	15.20	186.4	538	21420	2.9	
	12.19		90%	17.35	211.5	583	22561	2.8	
	12.14		100%	19.42	235.8	653	23470	2.8	
	12.34	EP6050	40%	10.35	127.7	448	14953	3.5	40.9°C
	12.28		50%	13.11	161.0	547	16434	3.4	
	12.22		60%	15.48	189.2	626	17576	3.3	
	12.17		70%	17.58	213.9	698	18557	3.3	
	12.11		80%	19.64	237.8	772	19451	3.2	
	11.99		90%	23.63	283.3	896	20856	3.2	
	11.92		100%	26.13	311.5	963	21658	3.1	

Notes: The test condition of temperature is motor surface temperature in 100% throttle while the motor run 15 s.environment temperature 26°C