

UTMÄRKANDE EGENSKAPER

- Upp till 2 timmars brandresistens
- Återställer ljuddämpning hos skiljeväggar, 65 dB
- Swedcert typgodkännande 1012
- Testad enligt EN 1366-3
- Warrington Fire Assessment Report No: 188605/B Issue 2
- Akustikprovningar enligt: BS EN ISO 140-3
- Återställer ljudreduktion motsvarande vägg utan håltagning $R_w(C,C_{tr}) = 65 \text{ dB} (-5;-12)$

PRODUKTINFORMATION

Beskrivning

Nullifire FO100/FO101 är en kittkudde för akustik- och brandtätning av kopplingsdosor. FO100/FO101 är silikonbaserad självhäftande kudde som expanderar vid brand och sluter tätt mot värme och brandgaser.

Användningsområde

Nullifire FO100/FO101 kan användas vid brand och- eller ljudtätning av kopplingsdosor i lättväggar eller andra brand- och akustikklassade väggar.

Kulörer

Blå.

Förpackning

- FO100 Kartong med 20 st
170 x 170 x 4 mm
- FO101 Kartong med 20 st
230x170x4 mm

Skyddsföreskrifter

Läs noga säkerhetsdatabladet för produkten innan arbetet påbörjas.

Applicering

- Underlaget skall vara rent och fritt från fett etc.
- Tag bort plastfolien och pressa fast kittkudden omsorgsfullt mot kopplingsdosans insida eller utsida
- Monteras produkten på dosans utsida/baksida skall den också klistras fast på skivmaterialet 20 mm.
- Kittkudden kan skäras till med kniv eller annat lämpligt verktyg till rätt storlek. Det går utmärkt att överlappa för att få full tätning
- Täta mellanrummet mellan kopplingsdosans utsida och väggmaterialet med Nullifire FS701 Akryl.
- Ljudreduktionen beror av hur väl tätningen utföres.

Rengöring

Produkten borttages mekaniskt.

Leverans

Direkt från Tremco illbruck eller genom återförsäljare. Ring 031-570010 för information om närmaste återförsäljare.

Lagringstid/Lagringstemperatur

12 månader i oöppnad originalförpackning vid +5 °C till +25 °C.

Teknisk service

Tremco's produktspecialister ger gärna råd innan arbetet påbörjas.

Garanti

Tremco illbrucks produkter är av hög kvalitet och standard. Varje produkt som har applicerats enligt: a) Tremco illbrucks skriftliga instruktioner, eller b) instruktioner som Tremco illbruck har rekommenderat som visat sig vara felaktiga, ersätts med kostnadsfria produkter.

Tremco illbruck förbehåller sig rätten till ändringar av databladet utan föregående meddelande, i linje med kontinuerlig utveckling och förbättring. Tremco illbruck tar inget ansvar för denna information fast den är publicerad i god tro och anses vara korrekt.

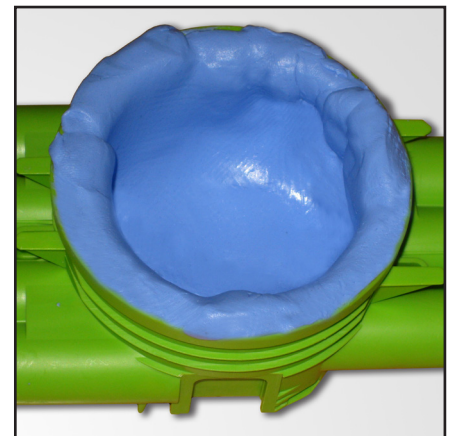


Bild 1. FO100/101 installerad inne i kopplingsdosan

FO100/FO101

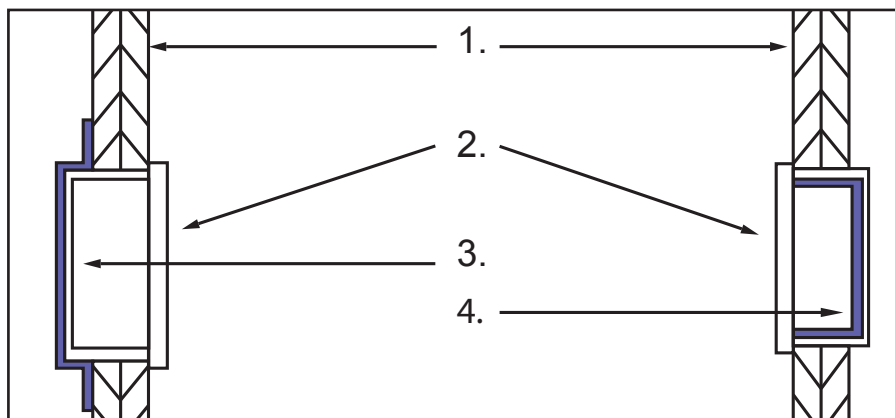
TEKNISK INFORMATION

Densitet		1,55 – 1,66
Temperaturbeständighet		Vid ca 250 °C börjar produkten att svälla.
Appliceringstemperatur		+5 °C - +35 °C

Tabell 1

Eldosans placering	Kittkuddens placering				Brandresistens	
	Brandsida		Ej brandsida		Tätthet (E) min.	Isolering (I) min.
	Inv. eldosa	Utsida eldosa	Inv. eldosa	Utsida eldosa		
Båda sidor av väggen, förskjutna.	x		x		120	120
		x		x	120	120
	x			x	120	120
		x	x		120	120
Anm*	x		x		120	90
Båda sidor av väggen motstående	x		x		120	120
		x		x	120	90
	x			x	90	90
		x	x		120	120
Anm*	x		x		90	90

Anm* Avser provning i oisolerad väggkonstruktion. Övriga resultat är enligt EN standardvägg.
 Bestående av stålregelkonstruktion med två lager gipsskivor på båda sidor samt isolering i mitten enligt angiven provrapport.



1. Dubbla lager gipsskivor
2. Kopplingsdosa.
Täta mellanrummet/glipor mellan kopplingsdosans utsida och väggmaterialet med Nullifire FS701. Detta utföres på väggens framsida.
3. FO100/101 installerad på utsidan av kopplingsdosan.
4. FO100/101 installerad inne i kopplingsdosa