

UTMÄRKANDE EGENSKAPER

- Brandklassad fogmassa
- Rörelseupptagning 25 %
- Testad enligt EN 1366-3: 2004 Warrington Fire Assessment Report No: 179198 B
- Akustikprovningar enligt: BS EN ISO 140-3: 1995
- Ljudreduktion R_w (C,Ctr) = 38 (-2;-9) dB

PRODUKTINFORMATION

Beskrivning

Nullifire FS703 Silicone är en neutralhärdande silikonfogmassa för ljud, brandtätning och fogning i olika byggmaterial.

Användningsområde

Nullifire FS703 Silicone kan användas vid tätning och fogning mellan betong, lättbetong, trä, stål och skivmaterial. Produkten är särskilt lämplig då hög rörelseupptagning erfordras. Lämplig för inomhus- och utomhusbruk.

Kulörer

Vit ≈ NCS S 0300-N
Grå ≈ NCS S 5005-R80B

Förpackning

310 ml ptron, 12 st/kartong
600 ml påse 12 st / kartong

Skyddsföreskrifter

Läs noga säkerhetsdatabladet för produkten innan arbetet påbörjas.

Applicering

- Kontrollera att det är rätt fogdimensionering, se tabell 1 och 2.
- Underlaget skall vara rent och fritt från fett etc.
- Blanka ytor skall matteras. Målade ytor skall rengöras från färg.
- Installera bottningslist så att rätt fogdjup erhålles. Använd bottningslist med 20 % övermått.
- Se till att hela fogutrymmet fylls samt att det blir bra kontakt med fogytorna.

Rengöring

Ohärdad fogmassa torkas bort med xylen. Härdad fogmassa borttages mekaniskt.

Leverans

Direkt från Tremco illbruck eller genom återförsäljare. Ring 031-570010 för information om närmaste återförsäljare.

Lagringstid/Lagringstemperatur

12 månader i oöppnad originalförpackning vid +0 °C till +35 °C.

Teknisk service

Tremco's produktspecialister ger gärna råd innan arbetet påbörjas.

Garanti

Tremco illbrucks produkter är av hög kvalitet och standard. Varje produkt som har applicerats enligt: a) Tremco illbrucks skriftliga instruktioner, eller b) instruktioner som Tremco illbruck har rekommenderat som visat sig vara felaktiga, ersätts med kostnadsfria produkter.

Tremco illbruck förbehåller sig rätten till ändringar av databladet utan föregående meddelande, i linje med kontinuerlig utveckling och förbättring. Tremco illbruck tar inget ansvar för denna information fast den är publicerad i god tro och anses vara korrekt.

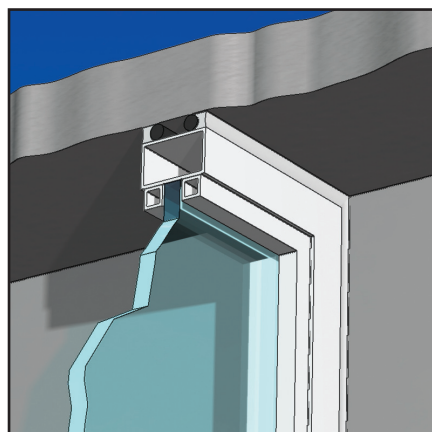


Bild 1. Exempel på fogning runt ett brandklassat fönster

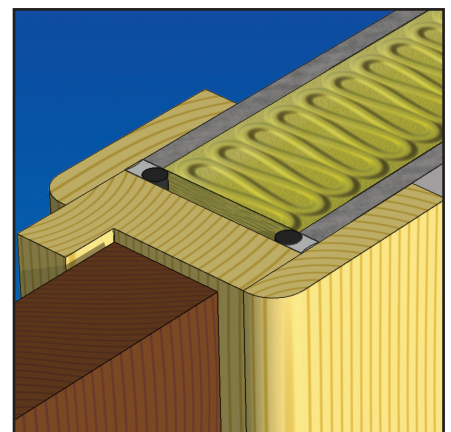


Bild 2. Exempel på fogning runt en brandklassad dörr

TEKNISK INFORMATION

Densitet		1,40
Torrhalt		97%
Härtdid		Ca 1 mm/Dygn Vid +20 °C
Temperaturbeständighet	Gäller vid normalfallet när det inte brinner. Vid högre temperatur expanderar fogmassan.	-15°C - +75 °C
Appliceringstemperatur		+5 °C - +35 °C
Rörelseupptagning		25 %

Tabell 1

Väggar*					
Fogbredd mm	Fogdjup b/d	Bottningsmtrl	Anslutande mtrl	Integritet (E) min. (Täthet)	Isolering (I) min.
12-50	2:1	Bottningslist	Lättbtg/lättbtg	300	180
12	2:1	Bottningslist	Lättbtg/mjuka träslag	180	120
13 - 49	2:1	Bottningslist	Lättbtg/mjuka träslag	120	120
50	2:1	Bottningslist	Lättbtg/mjuka träslag	240	240
12 - 29	2:1	Bottningslist	Lättbtg/hårda träslag	120	120
30 - 50	2:1	Bottningslist	Lättbtg/hårda träslag	240	1240
12 - 29	2:1	Bottningslist	Lättbtg/stål	300	60
30 - 49	2:1	Bottningslist	Lättbtg/stål	300	90
50	2:1	Bottningslist	Lättbtg/stål	300	120

Tabell 2

Golv					
Fogbredd mm	Fogdjup b/d	Bottningsmtrl	Anslutande mtrl	Täthet (E) min.	Isolering (I) min.
12-30	2:1	Bottningslist	Lättbtg/lättbtg	240	120
31 - 50	2:1	Bottningslist	Lättbtg/lättbtg	240	60
12 - 30	2:1	Bottningslist	Lättbtg/stål	300	30
31 - 50		Bottningslist	Lättbtg/stål	180	30

Anm.

Med fogdjup 2:1 menas: Om en fog är 20 mm bred skall djupet på det tunnaste stället vara 10 mm.

Bottningslist är en polyetylenprodukt som finns i Tremco-illbrucks sortiment.

Med mjuka träslag avses t.ex gran och fur, med hårda träslag avses t.ex ek, björk eller ask.

Lättbetong kan ersättas med betong, tegel eller murverk med eller utan puts.