

UTMÄRKANDE EGENSKAPER

- Brandklassad fogmassa
- Rörelseupptagning 10 %
- Swedcert typgodkännande 0625, 0626 samt 0928
- Testad enligt EN 1366-4: 2006 Warrington Fire Assessment Report No: 182724/D
- Akustikprovningar enligt: BS EN ISO 140-3:1995 samt BS EN ISO 717-1:1997
- Ljudreduktion R_w (C,Ctr) = 38 dB

PRODUKTINFORMATION

Beskrivning

Nullifire FS701 Akryl är en vattenburen akrylfogmassa för ljud, brandtätning och fogning i olika byggmaterial.

Användningsområde

Nullifire FS701 Akryl kan användas vid tätning och fogning mellan betong, lättbetong, trä, stål och skivmaterial. Vidare kan produkten användas med Nullifire FB747 stenullsskivor vid brandtätningar samt med Nullifire FP600 rörisolering.

Kulörer

Vit och Grå.

Förpackning

310 ml patron, 12 st/kartong
600 ml påse 12 st / kartong

Skyddsföreskrifter

Läs noga säkerhetsdatabladet för produkten innan arbetet påbörjas.

Applicering

- Kontrollera att det är rätt fogdimensionering, se tabell 1 och 2.
- Underlaget skall vara rent och fritt från fett etc.
- Blanka ytor skall matteras.
- Målade ytor rengöres från färg.
- Installera bottningslist så att rätt fogdjup erhålles. Använd bottningslist med 20 % övermått.
- Se till att hela fogutrymmet fylls samt att det blir bra kontakt med fogytorna.

Rengöring

Ohärdad fogmassa torkas bort med fuktig trasa. Härdad fogmassa borttages mekaniskt.

Leverans

Direkt från Tremco illbruck eller genom återförsäljare. Ring 031-570010 för information om närmaste återförsäljare.

Lagringstid/Lagringstemperatur

12 månader i oöppnad originalförpackning vid +5 °C till +25 °C.

Teknisk service

Tremco's produktspecialister ger gärna råd innan arbetet påbörjas.

Garanti

Tremco illbrucks produkter är av hög kvalitet och standard. Varje produkt som har applicerats enligt: a) Tremco illbrucks skriftliga instruktioner, eller b) instruktioner som Tremco illbruck har rekommenderat som visat sig vara felaktiga, ersätts med kostnadsfria produkter.

Tremco illbruck förbehåller sig rätten till ändringar av databladet utan föregående meddelande, i linje med kontinuerlig utveckling och förbättring. Tremco illbruck tar inget ansvar för denna information fast den är publicerad i god tro och anses vara korrekt.

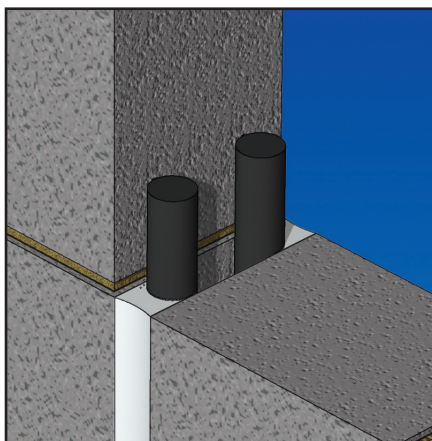


Bild 1. Exempel på fogning i murverk

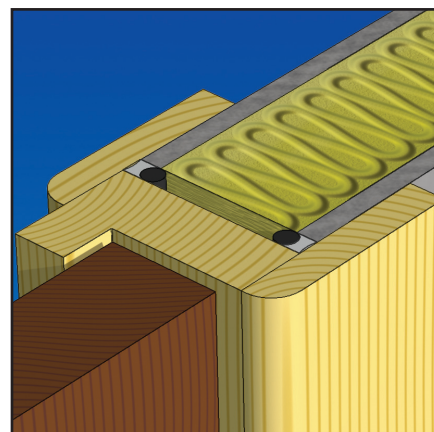


Bild 2. Exempel på fogning runt en brandklassad dörr

TEKNISK INFORMATION

Densitet		1, 59 – 1, 63
Torrhalt		> 80 %
Härtdid		1 mm/Dygn Vid +20 °C
Temperaturbeständighet	Gäller vid normalfallet när det inte brinner. Vid högre temperatur expanderar fogmassan.	-15°C - +75 °C
Appliceringsstemperatur		+5 °C - +35 °C
Rörelseupptagning		10 %

Tabell 1

Väggar*					
Fogbredd mm	Fogdjup b/d	Bottningsmtrl	Anslutande mtrl	Täthet (E) min.	Isolering (I) min.
12-29	2:1	Bottningslist	Lättbtg/lättbtg	300	180
30-50	2:1	Bottningslist	Lättbtg/lättbtg	300	300
12-29	2:1	Bottningslist	Lättbtg/mjuka träslag	90	60
30-49	2:1	Bottningslist	Lättbtg/mjuka träslag	90	90
50	2:1	Bottningslist	Lättbtg/mjuka träslag	180	180
12-49	2:1	Bottningslist	Lättbtg/hårda träslag	120	120
50	2:1	Bottningslist	Lättbtg/hårda träslag	180	120
12	2:1	Bottningslist	Lättbtg/stål	300	60
13-29	2:1	Bottningslist	Lättbtg/stål	240	60
30-49	2:1	Bottningslist	Lättbtg/stål	240	90
50	2:1	Bottningslist	Lättbtg/stål	300	120
12-30	2:1	Bottningslist	Lättbetong/gips	120	120
12-30	2:1	Bottningslist	Gips/gips	120	120
12-30	2:1	Bottningslist	Gips/stål	120	120

Tabell 2

Golv					
Fogbredd mm	Fogdjup b/d	Bottningsmtrl	Anslutande mtrl	Täthet (E) min.	Isolering (I) min.
12	2:1	Bottningslist	Lättbtg/lättbtg	300	180
13-50	2:1	Bottningslist	Lättbtg/lättbtg	300	60
12-50	2:1	Bottningslist	Lättbtg/stål	240	30

Anm.

Med fogdjup 2:1 menas: Om en fog är 20 mm bred skall djupet på det tunnaste stället vara 10 mm

Bottningslist är en polyetylenprodukt som finns i Tremco illbrucks sortiment.

Med mjuka träslag avses t.ex gran och fur, med hårda träslag avses t.ex ek, björk eller ask.

Lättbetong kan ersättas med betong, tegel eller murverk med eller utan puts.