

# S-CUT Notfallmesser



## S-CUT - Schnelle Hilfe

„Ein Zeitgewinn von einer einzigen Minute kann die Überlebenschancen eines Patienten erheblich verbessern.“

Mit dem S-CUT befreien Sie bei Rettungsaktionen und medizinischen Notfällen die Patienten und Unfallopfer, im Bedarfsfall, deutlich schneller von der Bekleidung als es mit Rettungsscheren möglich ist. Dabei spielt die Qualität, das Material und die Verarbeitung der Bekleidung keine Rolle. Die Patienten werden nicht bewegt, zusätzlicher Schmerz wird vermieden, die notärztliche Versorgung kann sofort beginnen. Leder, Ledergürtel und Reißverschlüsse sind ebenso kein Hindernis wie schwere Arbeitskleidung oder nasse, gewöhnliche Bekleidung.



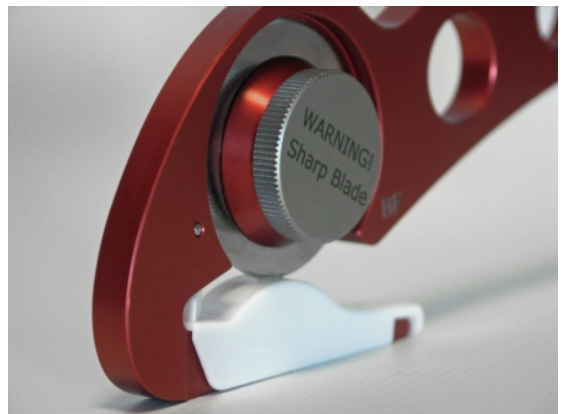
## Forschungsergebnisse zum S-Cut

In einer Studie\* der Sahlgrenska-Universitätsklinik, Göteborg, vom 23.1.2009, wurden bei akuten Traumata deutliche Zeitvorteile bei dem Einsatz von S-Cut gemessen und bewiesen. Die notärztliche Versorgung konnte im Durchschnitt 77 % schneller erfolgen als beim Einsatz von Rettungsscheren. Die Mitarbeiter der Forschungsgruppe waren und sind von dem Handling und der Effizienz des S-Cut begeistert. Der Einsatz erfordert keinen Kraftaufwand selbst unter schwierigen Verhältnissen.

\* Traumazentr. des Sahlgrenska-Universitätskrankenhauses, Göteborg, Schweden, 23.01.2009.

## Referenzkunden Schweiz - Auswahl

Universitätsspital Zürich  
Inselspital Bern  
Kantonsspital Baden  
Kantonsspital Chur  
Kantonsspital Aarau  
Kantonsspital Luzern  
CHUV Lausanne  
HUG Geneve  
Lindenhofspital Bern  
Rettungsdienst LUKS Luzern  
REGA



Winther Medical AG  
Neuhofstrasse 12  
6340 Baar.  
Schweiz

Natel: 078 647 71 20  
Tel.: 041 780 81 85  
Fax: 041 560 81 86

info@winthermedical.ch  
www.winthermedical.ch