

此页不印刷

SIZE:150mm X 100mm

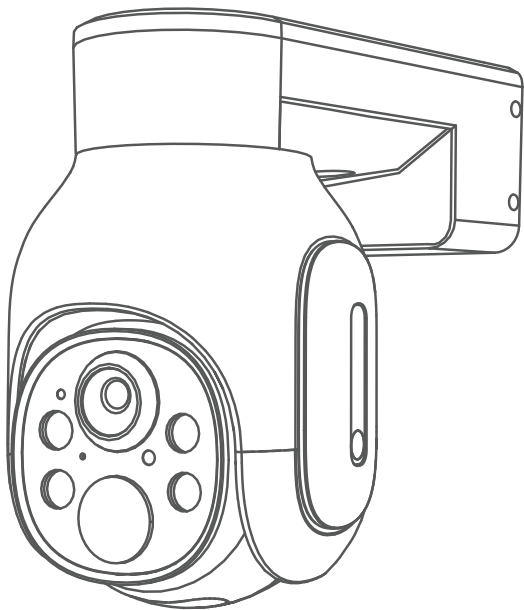
材质: 封面250g铜版纸 内页: 书纸

工艺: 封面过亚膜

注意: 不要随便删减空白页 (特别是封面内页不能出现印刷内容)

PTZ Trail Camera

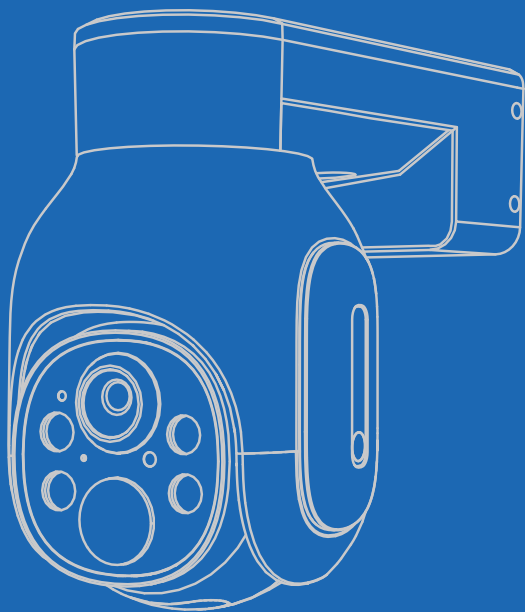
User Manual



V20230807

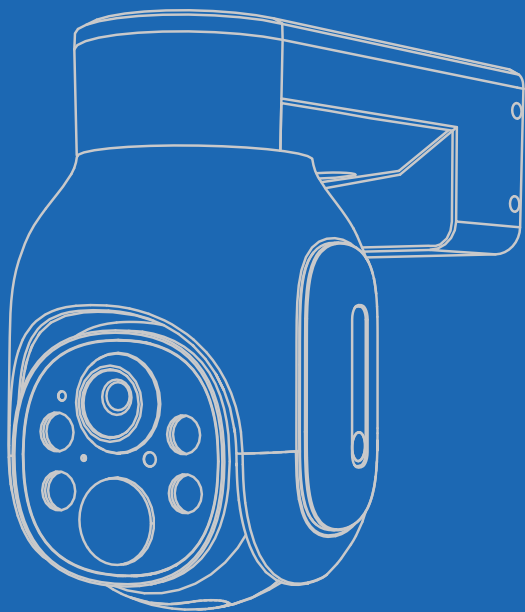
English

(1-11)



English

(1-11)



IF YOU HAVE ANY QUESTIONS OR PROBLEMS

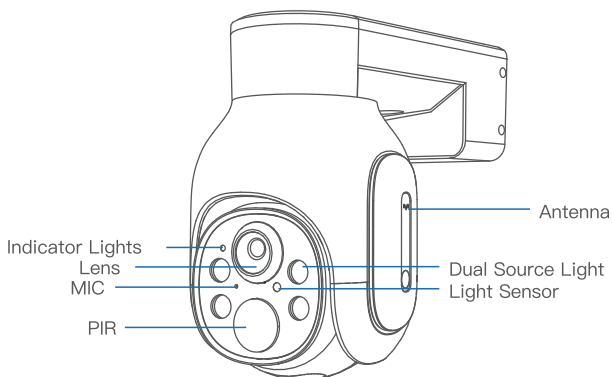
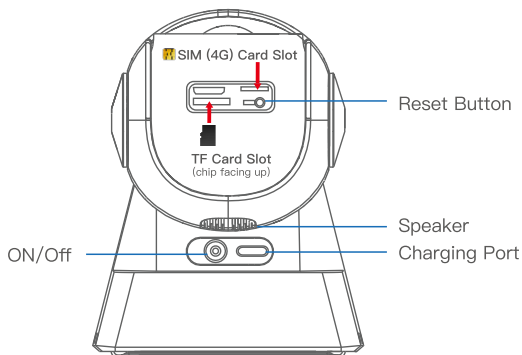
Please contact us by

TC@yoomail.com

We will offer prompt and authoritative reply within 24 hours, and try our best to resolve your problem ASAP. If you are not satisfied with our product, please tell us about your thought.

That will be much appreciated.

Product Overview



Interface Description

SIM Card Slot	4G SIM card slot
Micro SD Card Slot	For local storage (Up to 128GB, SD Card Not Included)
Reset Button	Press and hold for 5 seconds to restore factory settings
Speaker	Used to play system prompts and implement two-way audio
On/Off	Power button
Charging Port	Support Type-C port adapter and solar panel charging
Indicator Lights	SIM card not found: red and blue lights flash alternately SIM card arrears or out of service: red and blue lights flash alternately slowly Steady red light: Signal poor, network connection unsuccessful Red light flashing slowly: Camera 4G module is abnormal Steady blue light: Network connect succeed
Lens	Record pictures and videos
Mic	For capturing environmental sound and implement two-way audio
PIR	Triggers recording and alarms when the human moves in front of the device
Antenna	Receive signal
Dual Source Light	Emits infrared and white light
Light Sensor	Collect ambient brightness value, will on when the illumination is lower than 2LUX

Add Camera to the APP

1.Download the APP and register

Scan the QR code below or search “ucon” in the Google Play/App Store to get download and install the APP. After install the APP, register and log in.

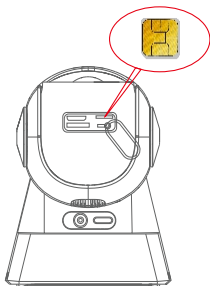


2.Insert SIM Card and Micro SD Card

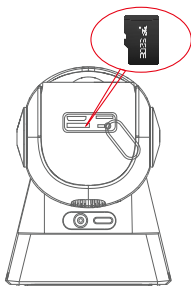
Insert the SIM card as shown below. Please note that the chip of the SIM is facing the back of the camera, while the chip of micro sd is facing the front of the camera.

Tips:

1. If you need to record locally, you need to buy a Micro SD card and insert it into the card slot.
2. Please format the Micro SD card in the APP for the first time.

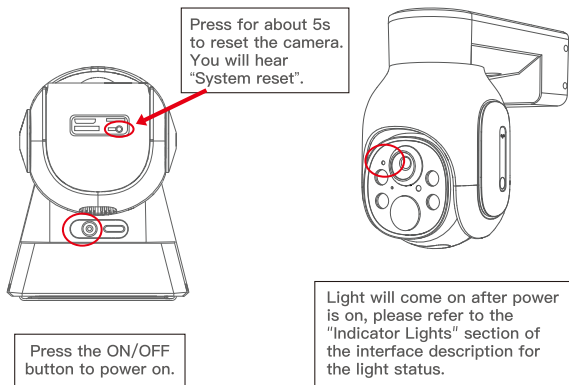


Insert SIM Card



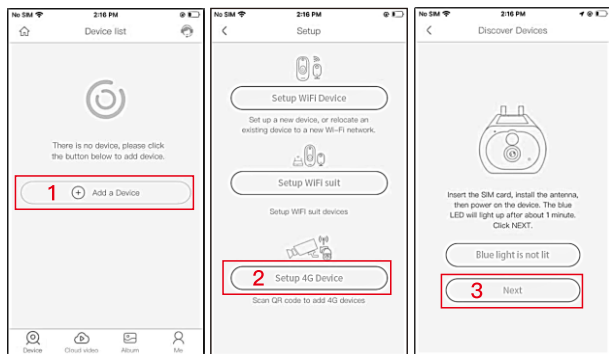
Insert Micro SD Card

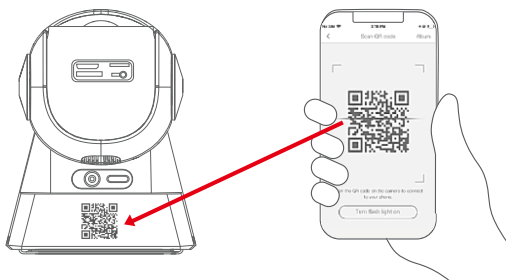
3.Power On the Camera



4.Scan QR Code to Connect Camera

Enter the app, follow the instructions below to scan the QR code on the camera in the APP.



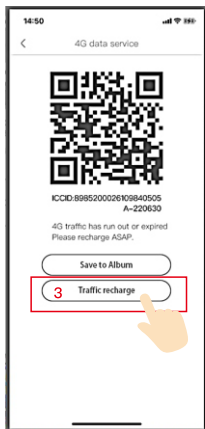
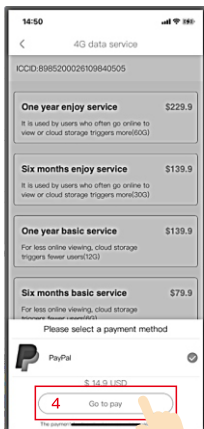
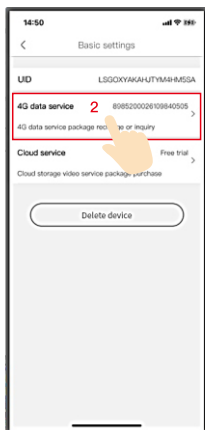
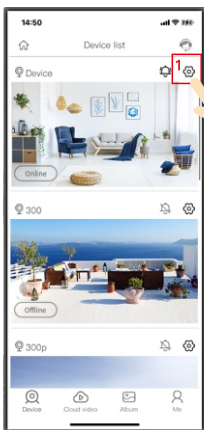


5.SIM Card Data Recharge

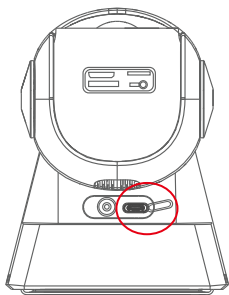
There are two kinds of SIM cards used with this camera:

1. The SIM card provided by us can only be used as a data card, and cannot be used for phone calls.
2. The SIM cards purchased by users themselves need to support 4G data and have data packages. For SIM card recharge fees and other questions, please consult the relevant operator.

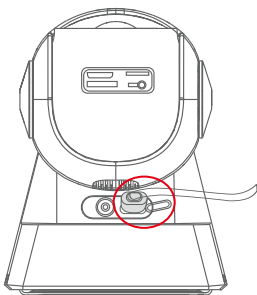
The following only describes how to recharge the SIM card provided by us in the app, the tariff is based on the actual price in the app.



Connect the solar panel

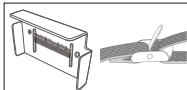
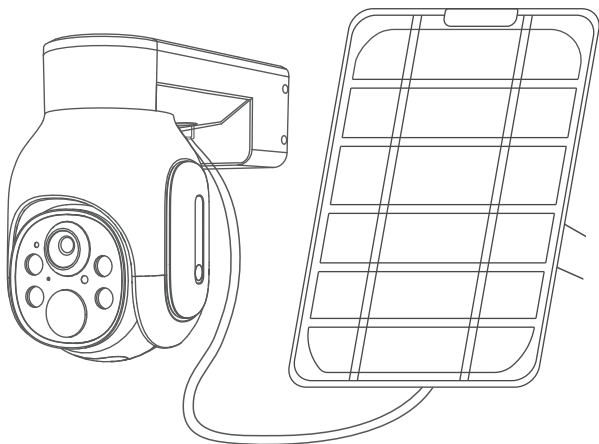


Open the waterproof rubber plug

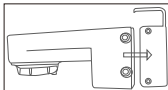


Connect solar panel Type-C port

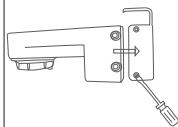
Installation



1. The metal bracket can be fixed on the tree through the strap, which is convenient for shooting animals in the wild.

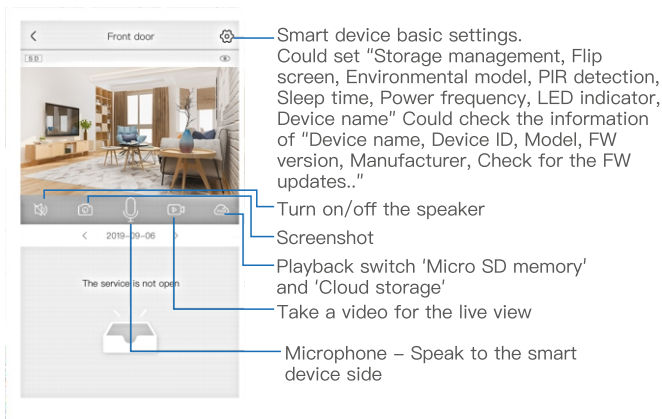
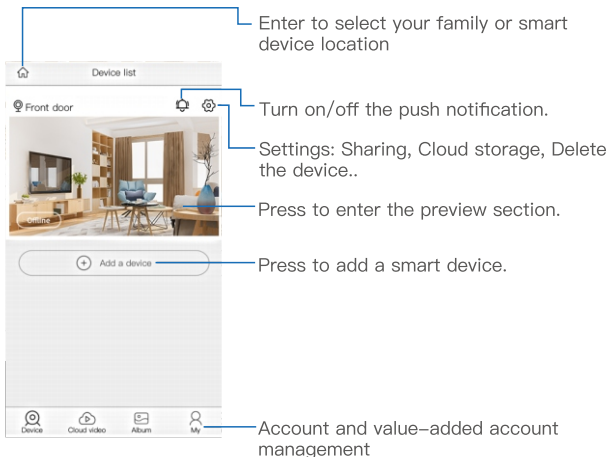


2. Install the camera base into the metal bracket and align the screw holes.



3. Fix the camera on the metal bracket with the providing screws.

APP Function Introduction



Notice:

1. This device is battery-powered, and the battery life will be affected by the wake-ups time and the number of times. Therefore, if the PIR sensor alarm detection function is used in an environment with a large flow of people, it's recommended to turn off PIR detection or set it to low sensitivity to reduce the number of device wake-up calls and alarms to extend the battery life. Please charge the device when the power is low, long time battery without power may cause battery damage.

2. Please confirm the 4G signal coverage and signal strength of the installation environment before installation, especially in remote mountainous areas.

3. This camera is a low-power smart camera, which can support APP remote wake-up, PIR detection wake-up, and key-press wake-up. Each time it wakes up and works for a short time, it will automatically enter the sleep state. The working time of the device can be adjusted in the APP.

Trouble shooting

1)When I live view, why is it trying to load (spinning time wheel) for a long time and it is black? It can not connect the camera any more...

A:Please check if the SIM of the trail camera has net data. If no, please recharge net data.

2)Why it says no memory card after use for days? The trail camera can recognize sd card when I use it the first time.

A: It is because the net data is used up. Please recharge the net data.

3)Will the cloud storage charge?

A:The trail camera has 30-day free use of cloud storage. After 30 days, you could not use the cloud storage until recharge on the app.

4)How to delete a cloud video?

A:Please enter live view interface and play a recorded video. Then swipe left on the video you want to delete.

5)Why can't I insert the SIM correctly?

A:Please check if the direction of SIM, the SIM's chip should face the back of the camera. Please also note that the wider slot is for SD card, but the narrower slot is for SIM.

6)I deleted the cam and reinstall, it says"The device is already in use".

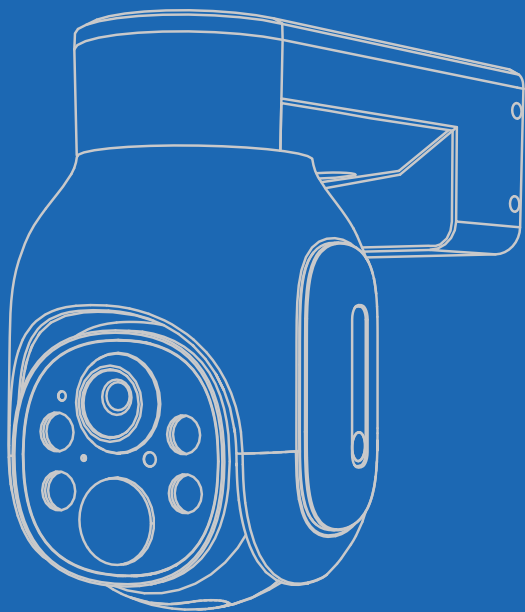
A:When you delete the camera and then reinstall, please reset the camera to connect the camera again.

7)Can I choose "Setup WIFI Device" to connect the camera?

A:No, please choose "Setup 4G Device".

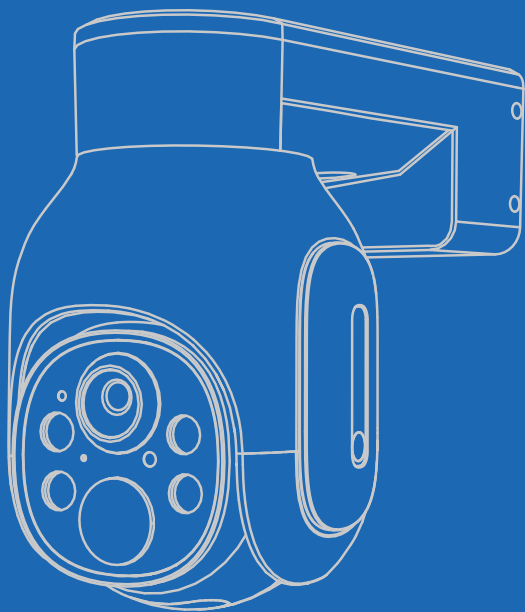
Deutsch

(17–28)



Deutsch

(17–28)



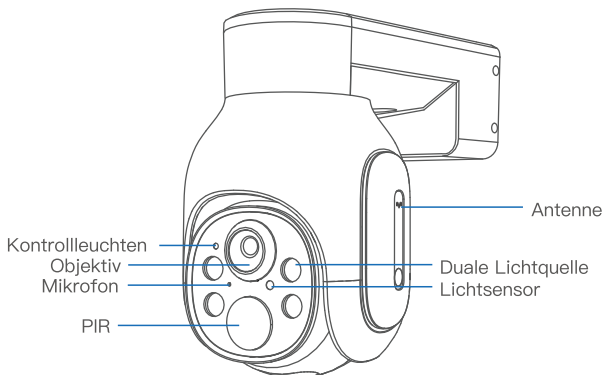
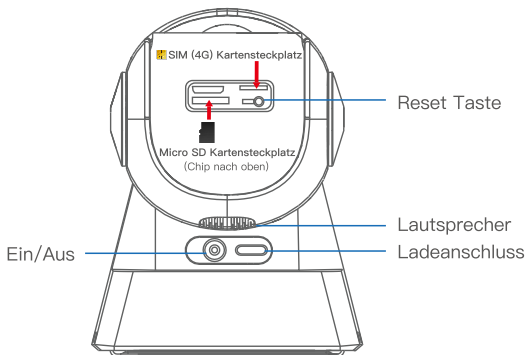
WENN SIE FRAGEN ODER PROBLEME HABEN

Bitte kontaktieren Sie uns unter

TC@yoomail.com

Wir werden innerhalb von 24 Stunden eine schnelle und maßgebliche Antwort anbieten und unser Bestes geben, um Ihr Problem so schnell wie möglich zu lösen. Wenn Sie mit unserem Produkt nicht zufrieden sind, teilen Sie uns bitte Ihre Meinung mit. Das wird sehr geschätzt.

Produktbeschreibung



Schnittstellenbeschreibung

SIM Kartensteckplatz	4G SIM Kartensteckplatz
MicroSD Kartensteckplatz	Unterstützt Micro SD Speicherkarten bis zu 128GB(optional)
Reset Taste	Drücken und halten Sie die Taste 5 Sekunden lang, um die Werkseinstellungen wiederherzustellen.
Lautsprecher	Systemaufforderung Ton und Gegensprechanlage
Ein/Aus	Netzschalter
Ladeanschluss	Typ-C Netzteil oder Laden des Solarpanels
Kontrollleuchten	SIM Karte nicht gefunden: Rote und blaue Lichter blinken abwechselnd SIM Kartenrückstand oder Abschaltung: Rote und blaue Lichter blinken abwechselnd langsam Rotes Dauerlicht: Das Signal ist zu schwach und die Netzwerkverbindung nicht erfolgreich Rotes Licht blinkt langsam: 4G SIM Karte ist nicht in Ordnung Blaues Dauerlicht: Erfolgreich mit dem Netzwerk verbunden
Objektiv	Bilder und Videos aufnehmen
Mikrofon	Toneingang
PIR	Löst den Alarm aus, wenn sich Hitze vor dem Gerät bewegt Antenne Empfangssignal
Antenne	Signal empfangen
Duale Lichtquelle	Strahlt infrarotes und weißes Licht aus
Lichtsensord	Sammeln Sie den Umgebungshelligkeitwert, wird eingeschaltet, wenn die Beleuchtung niedriger als 2LUX ist

Gerät hinzufügen

1. Laden Sie die APP herunter und registrieren Sie sich

Scannen Sie den entsprechenden QR-Code für ihr Handy, oder suchen Sie "ucon" im App Store oder Google Play Store, um die APP herunterzuladen und zu installieren.

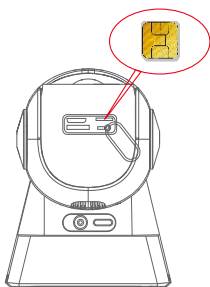


2. SIM Karte und Micro SD Karte einlegen

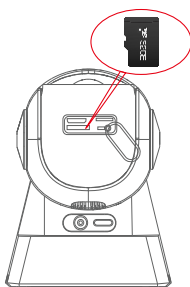
Legen Sie die SIM-Karte wie unten gezeigt ein. Bitte beachten Sie, dass der Chip der SIM-Karte zur Rückseite der Kamera zeigt, während der Chip der Micro-SD-Karte zur Vorderseite der Kamera zeigt.

Tipps:

1. Wenn Sie lokal aufzeichnen müssen, müssen Sie eine Micro-SD-Karte kaufen und in den Kartensteckplatz einsetzen.
2. Bitte formatieren Sie die Micro SD-Karte zum ersten Mal in der APP.

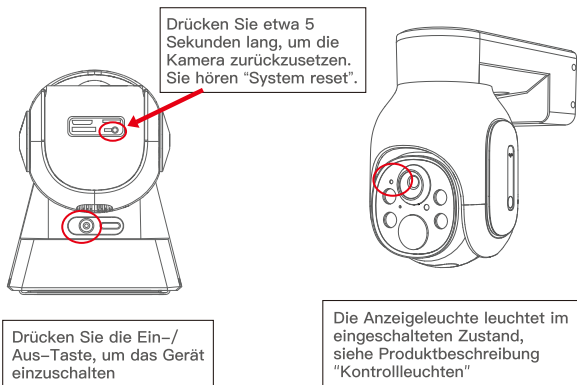


Sim Karte einlegen



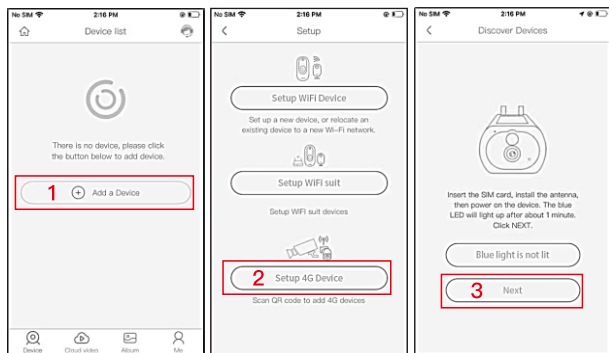
Micro SD Karte einlegen

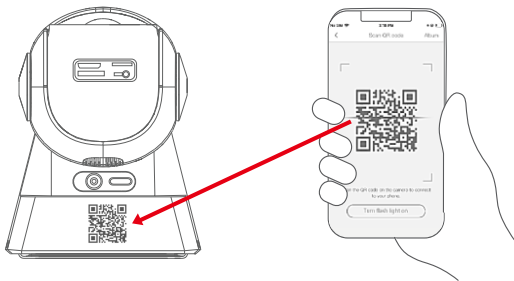
3.Kamera einschalten



4.Kamera hinzufügen

Rufen sie die App auf, befolgen Sie die nachstehenden Anweisungen, um den QR Code auf der Kamera in der APP zu scannen



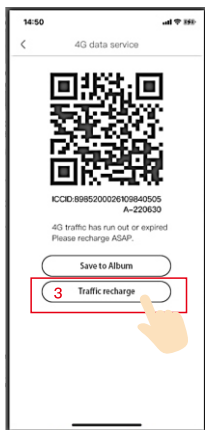
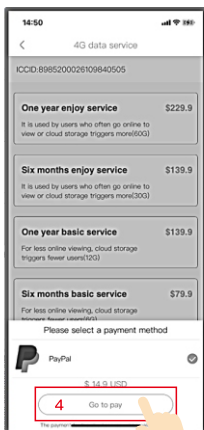
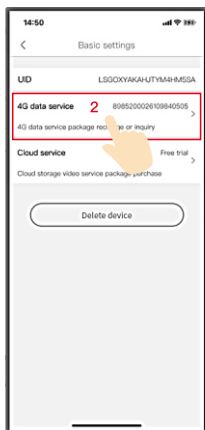
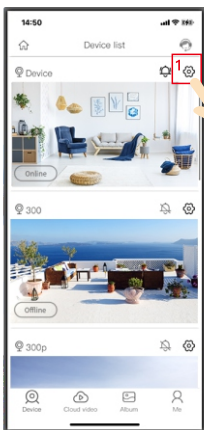


5. Aufladen der SIM Karte

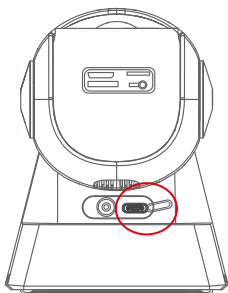
Es gibt zwei Arten von SIM Karten, die mit dieser Kamera verwendet werden:

1. Die von uns bereitgestellte SIM Karte kann nur als Datenkarte verwendet werden und kann nicht zum Telefonieren verwendet werden.
2. Die nicht von uns bereitgestellte SIM Karte muss 4G Daten unterstützen. Für Aufladegebühren und andere Fragen zu SIM Karten wenden Sie sich bitte an den entsprechenden Betreiber.

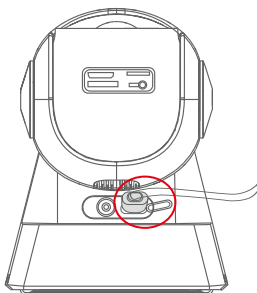
Im Folgenden wird nur die Auflademethode der Verwendung unserer eigenen SIM Karte in der APP vorgestellt, und der Tarif unterliegt dem tatsächlichen Preis in der APP.



Solarpanel anschließen

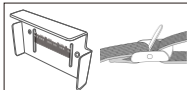
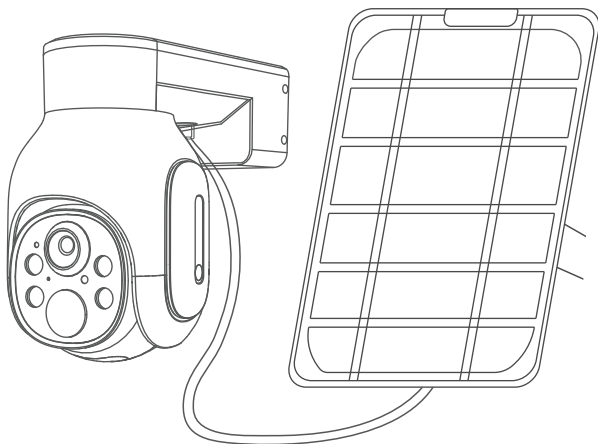


Entfernen Sie den wasserdichten Gummistopfen

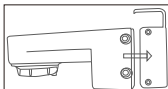


Schließen Sie den Typ-C Port an

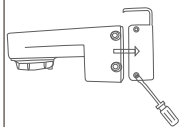
Installation



1. Die Metallhalterung kann durch den Riemen am Baum befestigt werden, was praktisch ist, um Tiere in freier Wildbahn zu schießen.



2. Installieren Sie die Kamerabasis in der Metallhalterung und richten Sie die Schraubenlöcher aus.



3. Befestigen Sie die Kamera mit den mitgelieferten Schrauben an der Metallhalterung.

APP Funktionseinführung

Geben Sie ein, um den Standort Ihrer Familie oder Ihres Smart Geräts auszuwählen

Schalten Sie die Push Benachrichtigung ein/aus

Einstellungen: Teilen, Cloud Speicher, Gerät löschen...

Drücken Sie, um den Vorschaubereich aufzurufen

Drücken Sie, um ein Smart Gerät hinzuzufügen

Konto- und Mehrwertkontoverwaltung

Grundeinstellungen des Smart-Geräts
Konnte "Speicherverwaltung, Flip Bildschirm, Umgebungsmodell, PIR Erkennung, Schlafzeit, Netzfrequenz, LED Anzeige, Geräte name, Geräte ID, Modell, FW Version, Hersteller, Auf FW Updates prüfen ..." einstellen

Lautsprecher ein/ausschalten

Bildschirmfoto

Wiedergabeschalter 'Micro SD Speicher' und 'Cloud Speicher'

Nehmen Sie ein Video für die Live Ansicht auf

Mikrofon – Sprechen Sie mit der Seite des Smart Geräts

Me



12345678

Überprüfen Sie den Namen "Mein Konto" und ändern Sie das Passwort.

Cloud Service

Überprüfen und kaufen Sie den Cloud Speicher

Face recognition

Überprüfen und kaufen Sie die AI Cloud Gesichtserkennung

My Friends

Überprüfen und fügen Sie meine Freundesliste und Erlaubnis hinzu;

Common Settings

Legen Sie die Standardstimme und Auflösung für das Gerät fest

FAQ

FAQ

About

Überprüfen Sie die APP Version

Hinweis:

1. Dieses Gerät ist batteriebetrieben und die Batterielebensdauer wird durch die Weckzeiten beeinflusst. Wenn die PIR-Sensorerkennung in einer überfüllten Umgebung verwendet wird, wird daher empfohlen, die PIR Erkennung auszuschalten oder auf eine niedrige Empfindlichkeit einzustellen. Kann die Aufwachzeiten verkürzen und die Batterielebensdauer verlängern. Bitte denken Sie daran, das Gerät rechtzeitig aufzuladen, wenn der Akku schwach ist. Die Batterie kann unbrauchbar werden, wenn sie für längere Zeit niedrig gehalten wird.

2. Stellen Sie vor der Installation sicher, dass eine 4G Signalabdeckung vorhanden ist und das Signal gut ist.

3. Diese Kamera ist eine intelligente Kamera mit gniedrigem Stromverbrauch, die APP-Fernaufweckung, PIR-Erkennungsaufweckung und Aufweckung per Tastendruck unterstützt. Jedes Mal, wenn es aufwacht und für kurze Zeit arbeitet, wechselt es automatisch in den Schlafzustand. Die Betriebszeit des Geräts kann in der APP eingestellt werden.

Fehlersuche

1) Warum versucht es bei der Live-Ansicht lange Zeit zu laden (sich drehendes Zeitrad) und es ist schwarz? Die Kamera lässt sich nicht mehr verbinden...

A: Bitte prüfen Sie, ob die SIM der Wildkamera Netzdaten hat. Wenn nein, bitte Nettodaten aufladen.

2) Warum wird nach tagelanger Verwendung keine Speicherkarte angezeigt? Die Wildkamera kann die SD-Karte erkennen, wenn ich sie zum ersten Mal verwende.

A: Es liegt daran, dass die Nettodaten aufgebraucht sind. Bitte laden Sie die Nettodaten auf.

3) Wird der Cloud-Speicher aufgeladen?

A: Die Wildkamera hat eine 30-tägige kostenlose Nutzung des Cloud-Speichers. Nach 30 Tagen konnten Sie den Cloud-Speicher nicht verwenden, bis Sie ihn in der App aufladen.

4) Wie lösche ich ein Cloud-Video?

A: Bitte rufen Sie die Live-View-Oberfläche auf und spielen Sie ein aufgezeichnetes Video ab. Wischen Sie dann auf dem Video, das Sie löschen möchten, nach links, um es zu löschen.

5) Warum kann die SIM-Karte nicht richtig eingelegt werden?

A: Bitte überprüfen Sie, ob die Ausrichtung der SIM-Karte zur Rückseite der Kamera zeigen sollte. Bitte beachten Sie auch, dass der breitere Steckplatz für die SD-Karte, der schmalere Steckplatz jedoch für die SIM-Karte ist.

6) Ich habe die Cam gelöscht und neu installiert, da steht "Das Gerät wird bereits verwendet".

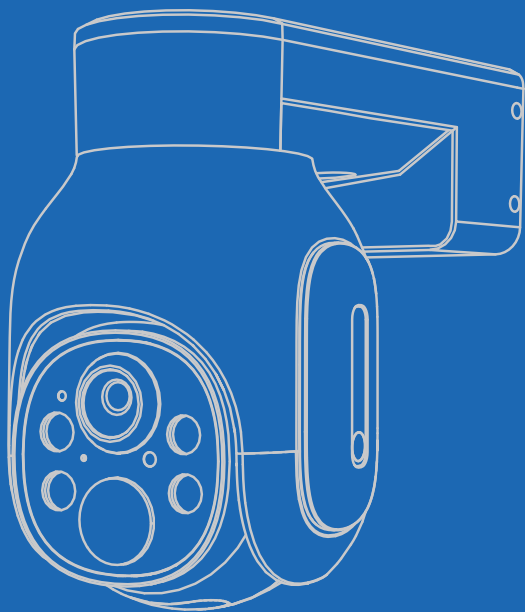
A: Wenn Sie die Kamera löschen und dann neu installieren, setzen Sie die Kamera bitte zurück, um die Kamera erneut zu verbinden.

7) Kann ich "Setup WIFI Device" wählen, um die Kamera zu verbinden?

A: Nein, bitte wählen Sie "4G-Gerät einrichten".

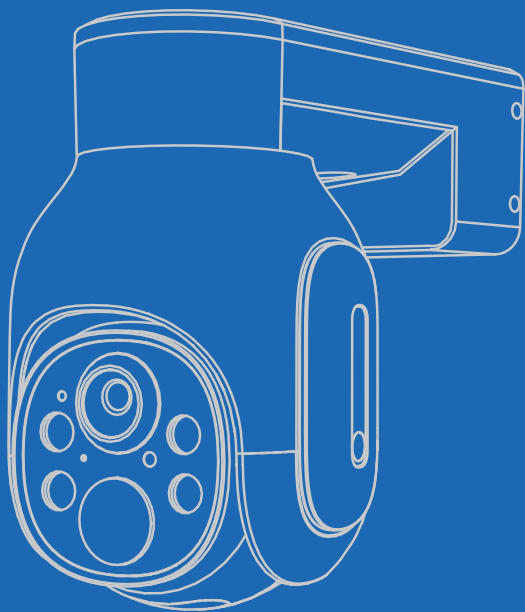
français

(34-44)



français

(34-44)



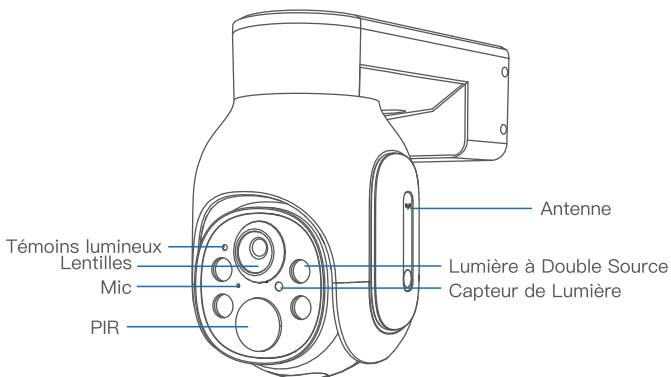
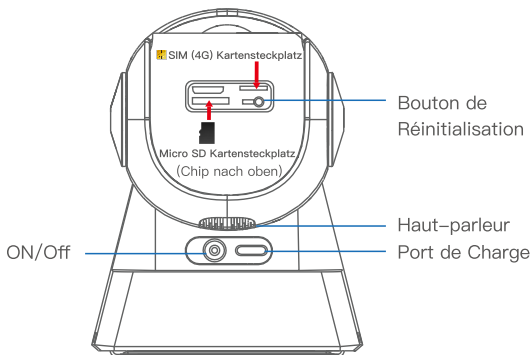
SI VOUS AVEZ DES QUESTIONS OU DES PROBLMES

Veillez nous contacter par

TC@yoomail.com

Nous vous répondrons rapidement et avec autorité dans les 24 heures, et nous ferons de notre mieux pour résoudre votre problème le plus rapidement possible. Si vous n'êtes pas satisfait de notre produit, veuillez nous faire part de votre opinion. Nous vous en serons très reconnaissants.

Aperçu du Produit



Description de l'interface

Fente pour Carte SIM	Emplacement pour carte SIM 4G
Fente pour Carte Micro SD	Pour le stockage local (jusqu'à 128 Go, carte SD non incluse)
Bouton de Réinitialisation	Appuyez sur la touche et maintenez-la enfoncée pendant 5 secondes pour rétablir les paramètres d'usine.
Hautparleur	Utilisé pour diffuser des messages-guides du système et mettre en œuvre audio bidirectionnel
On/Off	Bouton d'alimentation
Port de Charge	Prise en charge de l'adaptateur de port de type C et de la recharge par panneau solaire
Voyants lumineux	Carte SIM introuvable : les voyants rouge et bleu clignotent alternativement. Carte SIM en souffrance ou hors service : les voyants rouge et bleu clignotent lentement en alternance. Voyant rouge fixe : signal faible, connexion réseau non réussie Le voyant rouge clignote lentement : le module 4G de la caméra est anormal. Lumière bleue continue : connexion réseau réussie
Lentille	Enregistrer des photos et des vidéos
Micro	Pour capturer le son de l'environnement et mettre en œuvre audio bidirectionnel
PIR	Déclenche l'enregistrement et les alarmes lorsque l'homme se déplace devant l'appareil
Antenne	Signal de réception
Lumière à Double Source	Emet de la lumière infrarouge et blanche
Capteur de Lumière	Recueillir la valeur de la luminosité ambiante, s'allume lorsque l'éclairage est inférieur à 2LUX.

Ajouter Une Caméra à l'APP

1. Télécharger l'APP et s'inscrire

Scannez le code QR ci-dessous ou recherchez "ucon" dans Google Play/App Store pour télécharger et installer l'APP. Après l'installation de l'APP, enregistrez-vous et connectez-vous.

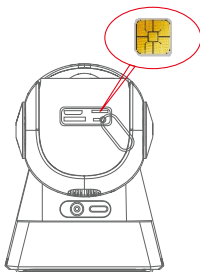


2. Insérer la carte SIM et la carte Micro SD

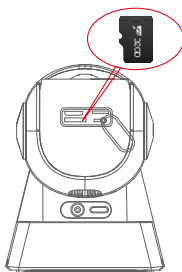
Insérez la carte SIM comme indiqué ci-dessous. Veuillez noter que la puce de la carte SIM est orientée vers l'arrière de la caméra, tandis que la puce du micro sd est orientée vers l'avant de la caméra.

Conseils:

1. Une fois que les données gratuites de la carte SIM sont épuisées, veuillez recharger la carte SIM pour continuer à connecter la caméra sur l'application, sinon la caméra fonctionnera par défaut mais ne pourra pas être connectée ou visualisée en direct sur l'application.
2. Si vous avez besoin d'enregistrer localement, vous devez acheter une carte Micro SD et l'insérer dans le logement de la carte.
3. Formatez la carte Micro SD dans l'APP pour la première fois.

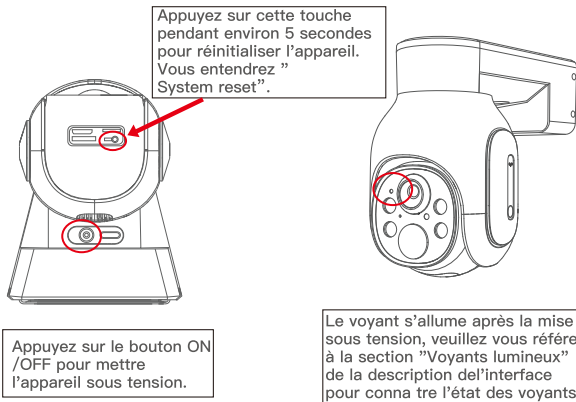


Insérer la carte SIM



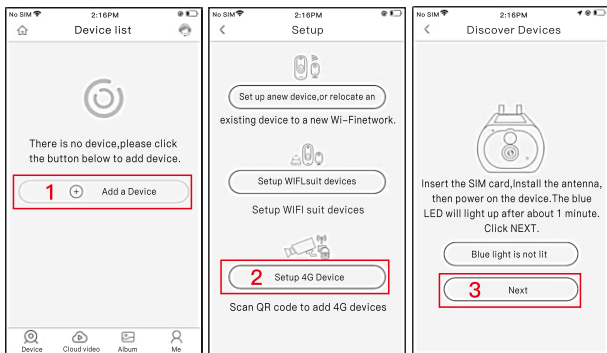
Insérer la carte Micro SD

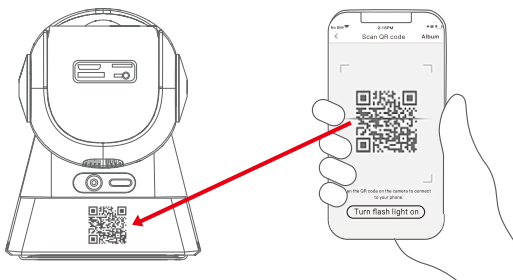
3. Allumez la Caméra



4. Scanner le Code QR pour Connecter la Caméra

Entrez dans l'application, suivez les instructions ci-dessous pour scanner le code QR de l'appareil photo dans l'APP..





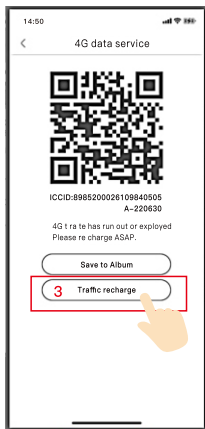
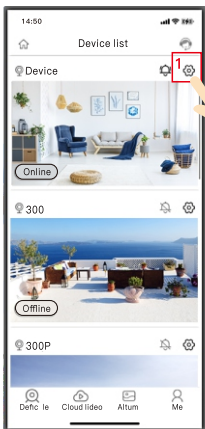
5. Recharge de Données de la Carte SIM

Deux types de cartes SIM sont utilisés avec cet appareil photo:

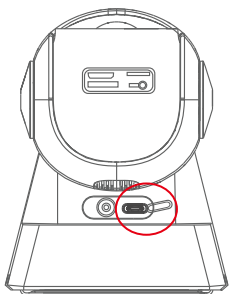
1. La carte SIM que nous fournissons ne peut être utilisée que comme carte de données et ne peut pas être utilisée pour les appels téléphoniques.

2. Les cartes SIM achetées par les utilisateurs eux-mêmes doivent prendre en charge les données 4G et disposer de forfaits de données. Pour les frais de recharge des cartes SIM et d'autres questions, veuillez consulter l'opérateur concerné.

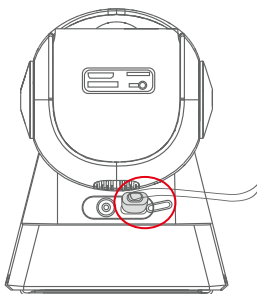
Ce qui suit décrit uniquement comment recharger la carte SIM fournie par nous dans l'application, le tarif est basé sur le prix réel dans l'application.



Connecter le panneau solaire

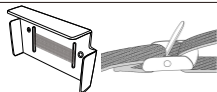
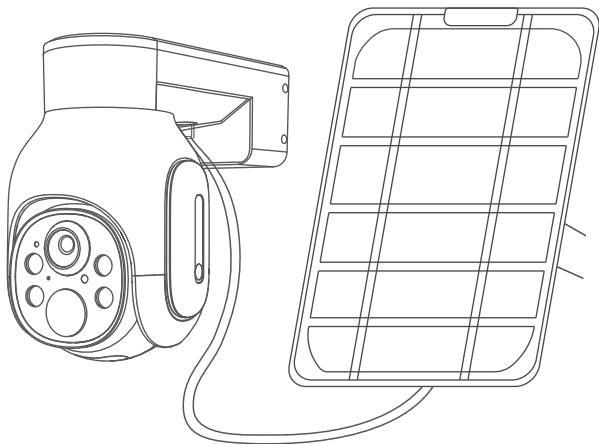


Ouvrir le bouchon en caoutchouc étanche

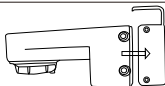


Connecter le panneau solaire
Port de type C

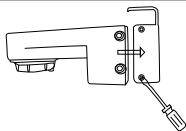
Installation



1. Le support métallique peut être fixé à l'arbre grâce à la sangle, ce qui est pratique pour photographier des animaux dans la nature.

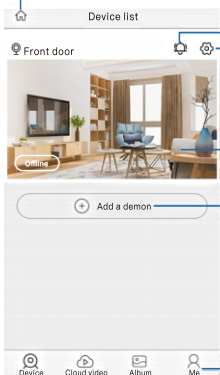


2. Installez la base de la caméra dans le support métallique et alignez les trous de vis.



3. Fixer la caméra sur le support métallique à l'aide des vis prévues à cet effet.

Fonction APP Introduction



Entrez pour sélectionner l'emplacement de votre famille ou de votre appareil intelligent.

Activer/désactiver la notification push.

Paramètres : Partage, Stockage dans le nuage, Supprimer l'appareil.

Appuyez sur cette touche pour accéder à la section de prévisualisation.

Appuyez sur pour ajouter un appareil intelligent.

Gestion des comptes et des comptes à valeur ajoutée.



Paramètres de base de l'appareil intelligent. Il est possible de régler les paramètres suivants : gestion du stockage, écran inversé, modèle environnemental, détection PIR, durée de veille, fréquence d'alimentation, indicateur LED, nom de l'appareil. Il est possible de vérifier les informations suivantes : nom de l'appareil, ID de l'appareil, modèle, version FW, fabricant, vérification des mises à jour FW, etc.

Activer/désactiver le haut-parleur

Capture d'écran

Commutateur de lecture "Mémoire micro SD" et "Stockage dans le nuage".

Prendre une vidéo pour l'affichage en direct

Microphone – Parlez au côté de l'appareil intelligent

Remarque:

Cet appareil est alimenté par des piles, et la durée de vie des piles sera affectée par le temps de réveil et le nombre de fois. Par conséquent, si la fonction de détection d'alarme du capteur PIR est utilisée dans un environnement avec un flux important de personnes, il est recommandé de désactiver la détection PIR ou de la régler sur une faible sensibilité afin de réduire le nombre de réveils et d'alarmes de l'appareil et de prolonger la durée de vie de la batterie. Veuillez charger l'appareil lorsque l'alimentation est faible, car une longue période d'inactivité de la batterie peut l'endommager.

2. Veuillez vérifier la couverture du signal 4G et la puissance du signal dans l'environnement d'installation avant de procéder à l'installation, en particulier dans les zones montagneuses éloignées

3. Cette caméra est une caméra intelligente à faible consommation d'énergie, qui peut prendre en charge le réveil à distance par APP, le réveil par détection PIR et le réveil par pression d'une touche. Chaque fois qu'elle se réveille et fonctionne pendant une courte période, elle entre automatiquement en état de veille. La durée de fonctionnement de l'appareil peut être réglée dans l'application.

Recherche de Pannes

1) Lorsque je regarde l'image en direct, pourquoi l'image essaie-t-elle de se charger (roue de temps qui tourne) pendant longtemps et reste-t-elle noire ? Il n'est plus possible de connecter la caméra....

A: Veuillez vérifier si la carte SIM de la caméra de surveillance dispose de données nettes. Si ce n'est pas le cas, veuillez recharger les données nettes.

2) Pourquoi l'appareil indique-t-il qu'il n'y a pas de carte mémoire après plusieurs jours d'utilisation ? La caméra peut reconnaître la carte sd lorsque je l'utilise pour la première fois.

A: C'est parce que les données nettes sont épuisées. Veuillez recharger les données nettes.

3) Le stockage dans le nuage sera-t-il payant ?

A: La caméra de suivi offre 30 jours d'utilisation gratuite de l'espace de stockage sur le cloud. Après les 30 jours, vous ne pouvez pas utiliser le stockage dans le nuage avant d'avoir rechargé l'application.

4) Comment supprimer une vidéo sur le cloud ?

A: Accédez à l'interface d'affichage en direct et lisez une vidéo enregistrée. Glissez ensuite vers la gauche sur la vidéo que vous souhaitez supprimer pour l'effacer.

5) Pourquoi la carte SIM ne peut-elle pas être insérée correctement ?

A: Vérifiez que la puce de la carte SIM est orientée vers l'arrière de l'appareil photo. Notez également que l'emplacement le plus large est destiné à la carte SD, tandis que l'emplacement le plus étroit est destiné à la carte SIM.

6) J'ai supprimé la caméra et je l'ai réinstallée, elle dit "Le périphérique est déjà utilisé".

A: Lorsque vous supprimez la caméra et que vous le réinstallez, veuillez réinitialiser la caméra pour le connecter à nouveau.

7) Puis-je choisir "Setup WIFI Device" pour connecter la caméra ?

A: Non, veuillez choisir "Configurer l'appareil 4G".

